

TISSAGE DE COTON FOREL, PUIS ATELIER, ACTUELLEMENT LOGEMENT

Bourgogne-Franche-Comté, Haute-Saône
Breuchotte
rue du Grand Pré

Dossier IA70000254 réalisé en 2007

Auteur(s) : Raphaël Favereaux



Historique

Ce tissage a été construit vers 1870 par la veuve Forel, déjà propriétaire d'un tissage dans la commune étudiée (IA70000253). Il semble avoir cessé son activité textile avant la Première Guerre mondiale. Le bâtiment a ensuite été occupé par une laiterie, puis par un artisan fondeur. Il sert aujourd'hui de logement. En 1893, le tissage est actionné par un moteur hydraulique (turbine ?) et une machine à vapeur. En 1875, l'effectif des deux usines textiles est de 90 hommes, 123 femmes et 22 enfants. En 1893, le tissage emploie 36 hommes, 30 femmes et 6 enfants.

Période(s) principale(s) : 3e quart 19e siècle

Description

Le bâtiment est construit en moellon de grès enduit, à un étage carré, et couvert d'un toit à longs pans. L'atelier de fabrication occupait la partie nord, et l'extrémité sud abritait un logement. Le bâtiment d'eau et la salle des machines, aujourd'hui en ruines, étaient situés contre le pignon nord. Egalement construit en moellon de grès enduit, le logement d'ouvriers compte quatre appartements. Les entrées sont situées sur la façade antérieure : deux ouvrent sur le rez-de-chaussée et deux à l'étage carré.

Éléments descriptifs

Murs : grès, moellon, enduit

Toit : tuile mécanique

Étages : 1 étage carré

Énergie utilisée : énergie hydraulique, énergie thermique, produite sur place, produite sur place

Informations complémentaires

- **Voir le dossier numérisé :** <https://patrimoine.bourgognefranchecomte.fr/gtrudov/IA70000254/index.htm>

Thématiques : patrimoine industriel de la Haute-Saône

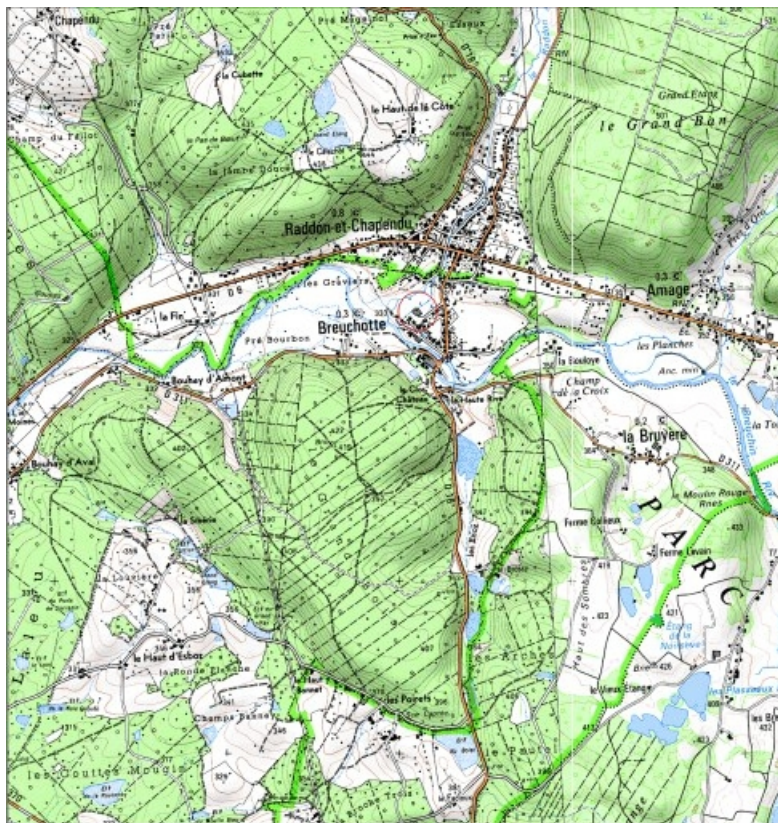
Aire d'étude et canton : Haute-Saône

Hydrographie : dérivation du Raddon

Dénomination : tissage

Parties constituantes non étudiées : atelier de fabrication, logement, logement d'ouvriers

© Région Bourgogne-Franche-Comté, Inventaire du patrimoine



Carte de localisation. Carte topographique au 1:25000, I.G.N., Luxeuil-les-Bains, 3420 E. SCAN 25 © IGN - 2008, Licence n°2008CISE29-68.

70, Breuchotte rue du Grand Pré

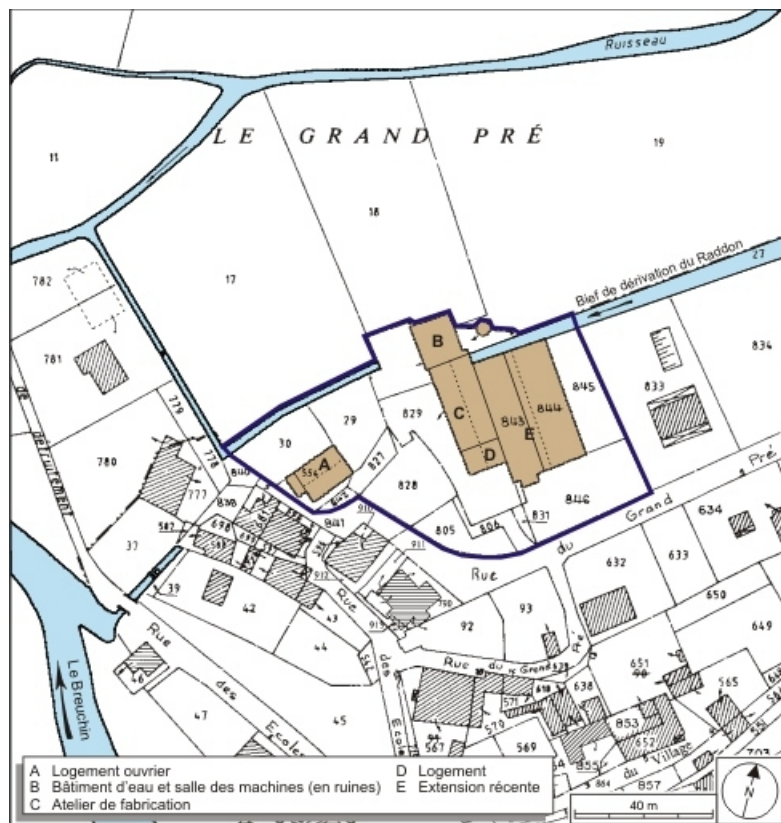
N° de l'illustration : 20087000290NUDA

Date : 2008

Auteur : André Céréza

Reproduction soumise à autorisation du titulaire des droits d'exploitation

© Région Bourgogne-Franche-Comté, Inventaire du patrimoine



Plan-masse et de situation. Extrait du plan cadastral numérisé, 2008, section A, 1:1250. Source : Direction générale des Finances Publiques - Cadastre ; mise à jour : 2008.

70, Breuchotte rue du Grand Pré

N° de l'illustration : 20087000341NUDA

Date : 2008

Auteur : André Céréza

Reproduction soumise à autorisation du titulaire des droits d'exploitation

© Région Bourgogne-Franche-Comté, Inventaire du patrimoine



Atelier de fabrication. Vue depuis le sud-est.
70, Breuchotte rue du Grand Pré

N° de l'illustration : 20077000215NUCA

Date : 2007

Auteur : Jérôme Mongreville

Reproduction soumise à autorisation du titulaire des droits d'exploitation

© Région Bourgogne-Franche-Comté, Inventaire du patrimoine



Extrémité de la façade sud de l'atelier de fabrication.

70, Breuchotte rue du Grand Pré

N° de l'illustration : 20077000216NUCA

Date : 2007

Auteur : Jérôme Mongreville

Reproduction soumise à autorisation du titulaire des droits d'exploitation

© Région Bourgogne-Franche-Comté, Inventaire du patrimoine



Logement ouvrier.

70, Breuchotte rue du Grand Pré

N° de l'illustration : 20077000217NUCA

Date : 2007

Auteur : Jérôme Mongreville

Reproduction soumise à autorisation du titulaire des droits d'exploitation

© Région Bourgogne-Franche-Comté, Inventaire du patrimoine