

FILATURE DE COTON CURTEL, PUIS TUILERIE LAZARD, PUIS TISSAGE DE COTON SCHEURER

Bourgogne-Franche-Comté, Haute-Saône
Citiers
la Hache - rue de la Hache

Dossier IA70000249 réalisé en 2007
Auteur(s) : Raphaël Favereaux



Historique

En 1837, le sieur P. Curtel fait édifier une filature de coton à l'emplacement du moulin Maillard, attesté sur la carte de Cassini (1760). Cette date figure sur une pierre de chaîne d'angle de l'atelier de fabrication. La filature a été réglementée par ordonnance royale le 28 mars 1842. Vendue en 1844 à la famille Perret, il semble que l'activité textile s'arrête à ce moment-là. Le site est acquis en 1859 et en 1864 par la famille Lazard, qui implante une tuilerie. L'atelier de filature est incendié, et son second étage est supprimé. En 1888, d'après un rapport d'un ingénieur des Ponts et Chaussées, "le tout est en ruines ; les moteurs n'existent plus". L'usine est acquise en 1900 ou 1901 par l'industriel Paul-Lucien André, qui relève les bâtiments. Il confectionne vers 1910 des "couvertures de cylindres en drap et en cuir pour filatures". La matrice cadastrale mentionne de nouvelles constructions en 1902 (fabrique) et en 1904 (maison). Le site est acquis en 1923 par Maurice-Gustave Scheurer, industriel du textile à Lure (70), qui implante un petit tissage spécialisé dans la production de serviettes-éponge. Une cheminée des Ets Rietsch (Belfort, 90), ainsi qu'une machine et une chaudière à vapeur, sont établies vers 1925, vraisemblablement à l'époque de la construction d'ateliers en rez-de-chaussée couverts de sheds. De 1938 à 1987, les bâtiments ont été occupés par une entreprise de transport et de déménagement. Ils sont actuellement sans affectation, à l'exception du logement. Le moulin compte deux tournants et une ribe en 1831. Une chaudière Scheidecker et Kohl (Lure, 70) est autorisée 1926. Cette dernière, ainsi que la turbine, sont encore en place. La fabrique André emploie une dizaine de personnes vers 1910. Le tissage emploie 31 ouvriers en 1931.

Période(s) principale(s) : 2e quart 19e siècle / 3e quart 19e siècle / 1er quart 20e siècle / 2e quart 20e siècle

Dates : 1837 (daté par source)

Description

L'atelier de fabrication est construit en moellon de grès enduit, à un étage carré (après suppression du second niveau), couvert d'un toit à longs pans. Il est flanqué d'une chaufferie et d'une cheminée en brique. Le bâtiment couvert de sheds (atelier de fabrication ?) est construit en moellon de grès enduit, pourvu de baies à encadrements en brique silico-calcaire.

Éléments descriptifs

Murs : grès, brique, moellon, enduit

Toit : tuile mécanique, verre en couverture

Étages : 1 étage carré

Énergie utilisée : énergie hydraulique produite sur place turbine hydraulique, énergie thermique produite sur place

Informations complémentaires

- **Voir le dossier numérisé :** <https://patrimoine.bourgognefranchecomte.fr/gtrudov/IA70000249/index.htm>

Thématiques : patrimoine industriel de la Haute-Saône

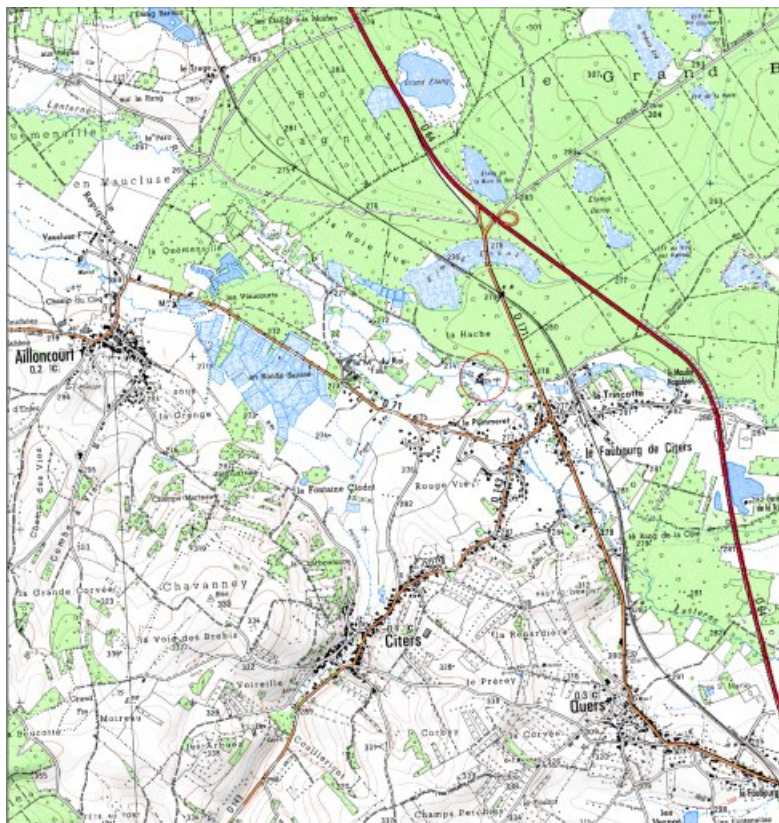
Aire d'étude et canton : Haute-Saône

Hydrographie : dérivation de la Lanterne

Dénomination : filature, tissage

Parties constituantes non étudiées : atelier de fabrication, cheminée d'usine, chaufferie, bâtiment d'eau, bief de dérivation, transformateur, logement

© Région Bourgogne-Franche-Comté, Inventaire du patrimoine



Carte de localisation. Carte topographique au 1:25000, I.G.N., Luxeuil-les-Bains, 3420 E. SCAN 25 © IGN - 2008, Licence n°2008CISE29-68.

70, Citers rue de la Hache, lieudit : la Hache

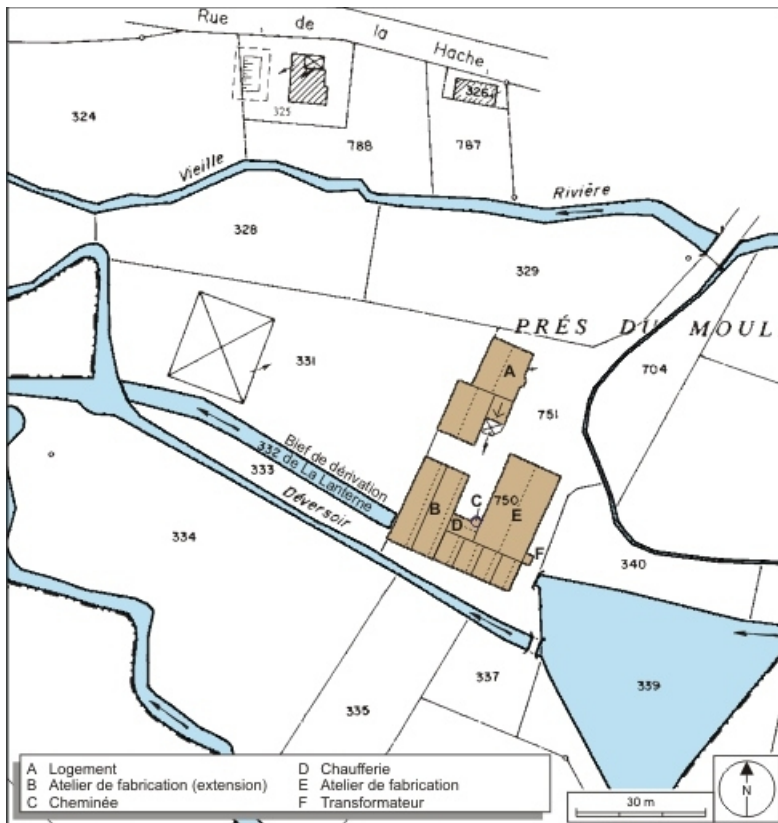
N° de l'illustration : 20087000285NUDA

Date : 2008

Auteur : André Céréza

Reproduction soumise à autorisation du titulaire des droits d'exploitation

© Région Bourgogne-Franche-Comté, Inventaire du patrimoine



Plan-masse et de situation. Extrait du plan cadastral numérisé, 2008, section A, 1:1000. Source : Direction générale des Finances Publiques - Cadastre ; mise à jour : 2008.

70, Citers rue de la Hache, lieudit : la Hache

N° de l'illustration : 20087000336NUDA

Date : 2008

Auteur : André Céréza

Reproduction soumise à autorisation du titulaire des droits d'exploitation

© Région Bourgogne-Franche-Comté, Inventaire du patrimoine



Vue d'ensemble depuis l'est.

70, Citers rue de la Hache, lieudit : la Hache

N° de l'illustration : 20077000152NUCA

Date : 2007

Auteur : Jérôme Mongreville

Reproduction soumise à autorisation du titulaire des droits d'exploitation

© Région Bourgogne-Franche-Comté, Inventaire du patrimoine



Vue d'ensemble depuis le sud-ouest.

70, Citers rue de la Hache, lieudit : la Hache

N° de l'illustration : 20077000157NUCA

Date : 2007

Auteur : Jérôme Mongreville

Reproduction soumise à autorisation du titulaire des droits d'exploitation

© Région Bourgogne-Franche-Comté, Inventaire du patrimoine



Atelier de filature et logement depuis l'est.

70, Citers rue de la Hache, lieudit : la Hache

N° de l'illustration : 20077000156NUCA

Date : 2007

Auteur : Jérôme Mongreville

Reproduction soumise à autorisation du titulaire des droits d'exploitation

© Région Bourgogne-Franche-Comté, Inventaire du patrimoine



Façade orientale de l'atelier de filature.

70, Citers rue de la Hache, lieudit : la Hache

N° de l'illustration : 20077000155NUCA

Date : 2007

Auteur : Jérôme Mongreville

Reproduction soumise à autorisation du titulaire des droits d'exploitation

© Région Bourgogne-Franche-Comté, Inventaire du patrimoine



Façade occidentale de l'atelier de filature, cheminée et chaufferie.

70, Citers rue de la Hache, lieudit : la Hache

N° de l'illustration : 20077000153NUCA

Date : 2007

Auteur : Jérôme Mongreville

Reproduction soumise à autorisation du titulaire des droits d'exploitation

© Région Bourgogne-Franche-Comté, Inventaire du patrimoine



Extension ouest (atelier de fabrication ?).
70, Citers rue de la Hache, lieudit : la Hache

N° de l'illustration : 20077000154NUCA

Date : 2007

Auteur : Jérôme Mongreville

Reproduction soumise à autorisation du titulaire des droits d'exploitation

© Région Bourgogne-Franche-Comté, Inventaire du patrimoine