

## USINE LIÉE AU TRAVAIL DU BOIS (VANNERIE) TISSERAND, ACTUELLEMENT LOGEMENT

Bourgogne-Franche-Comté, Haute-Saône  
Fougerolles  
rue des Canes

Dossier IA70000246 réalisé en 2006

Auteur(s) : Raphaël Favereaux



### Historique

Fondée en 1880 par Paul Tisserand, cette vannerie était spécialisée dans l'emballage des bonbonnes d'eau-de-vie. L'emballage par clissage consistait à tresser l'osier à même la bonbonne. Un nouvel atelier de fabrication a été construit en 1901, ainsi que l'atteste une date figurant sur le linteau d'une porte. L'activité, principalement manuelle, s'est poursuivie avec son fils René, puis ses petits-fils Marcel et Maurice, jusque vers 1970, concurrencée par les contenants en matière plastique. Les bâtiments industriels sont aujourd'hui désaffectés, alors que les logements sont occupés par les descendants de la famille. Une vingtaine de personnes était employée au début du 20e siècle.

**Période(s) principale(s) :** 1er quart 20e siècle / 4e quart 19e siècle

**Dates :** 1901 (daté par travaux historiques)

### Description

Les bâtiments industriels sont construits en moellon de grès enduit, couverts de toit à longs pans et de sheds, en tuile mécanique et lave de grès. Les différents logements sont également en moellon de grès enduit, à un étage carré et toits à longs pans.

### Éléments descriptifs

**Murs :** grès, moellon, enduit

**Toit :** tuile mécanique, grès en couverture, verre en couverture

**Étages :** 1 étage carré, étage en surcroît

**Énergie utilisée :** énergie électrique, achetée

### Informations complémentaires

- **Voir le dossier numérisé :** <https://patrimoine.bourgognefranchecomte.fr/gtrudov/IA70000246/index.htm>

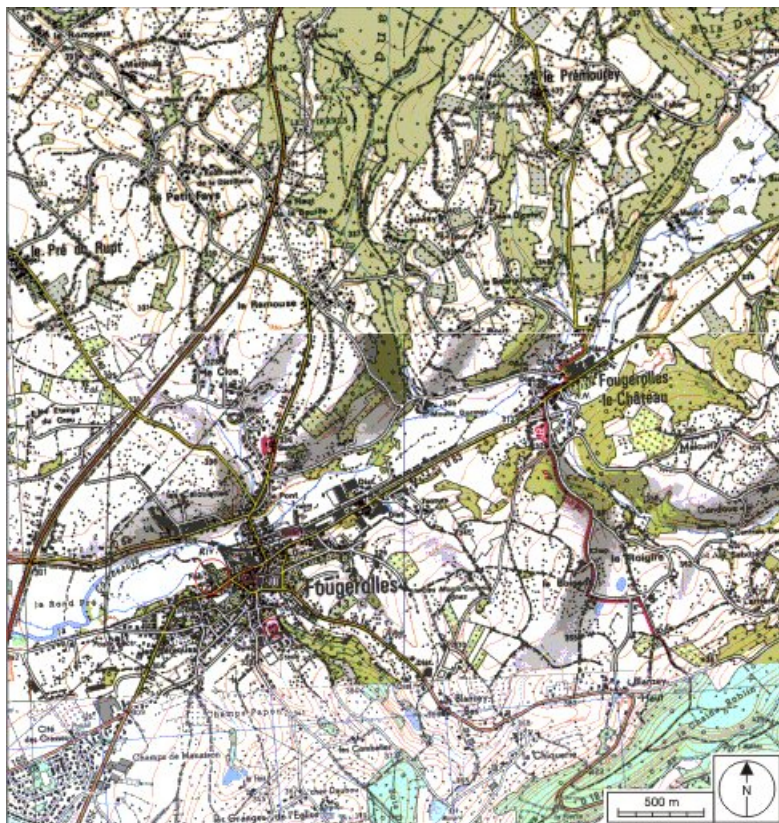
**Thématiques :** patrimoine industriel de la Haute-Saône

**Aire d'étude et canton :** Haute-Saône

**Dénomination :** usine liée au travail du bois

**Parties constituantes non étudiées :** atelier de fabrication, logement patronal, logement

© Région Bourgogne-Franche-Comté, Inventaire du patrimoine



**Carte de localisation. Carte topographique au 1:25000, I.G.N., Remiremont, 3519 O. SCAN 25 © IGN - 2008, Licence n°2008CISE29-68.**

70, Fougerolles rue des Canes

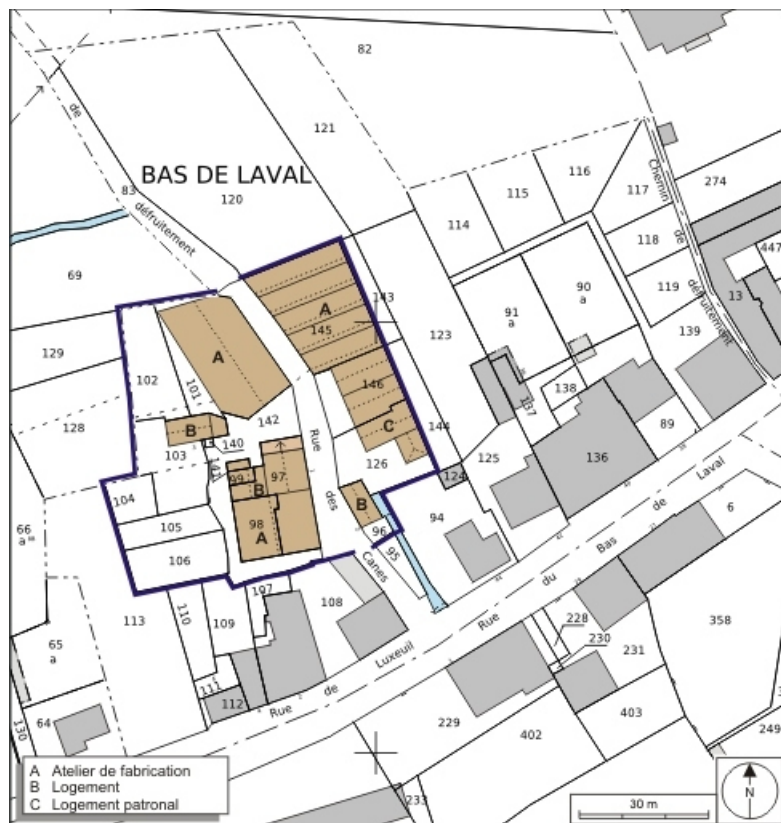
N° de l'illustration : 20087000143NUDA

Date : 2008

Auteur : André Céréza

Reproduction soumise à autorisation du titulaire des droits d'exploitation

© Région Bourgogne-Franche-Comté, Inventaire du patrimoine



**Plan-masse et de situation. Extrait du plan cadastral numérisé, 2008, section B, 1:1000. Source : Direction générale des Finances Publiques - Cadastre ; mise à jour : 2008.**

70, Fougerolles rue des Canes

N° de l'illustration : 20087000255NUDA

Date : 2008

Auteur : André Céréza

Reproduction soumise à autorisation du titulaire des droits d'exploitation

© Région Bourgogne-Franche-Comté, Inventaire du patrimoine



**Vue d'ensemble depuis le sud.**  
70, Fougerolles rue des Canes

N° de l'illustration : 20067000841NUCA

Date : 2006

Auteur : Jérôme Mongreville

Reproduction soumise à autorisation du titulaire des droits d'exploitation

© Région Bourgogne-Franche-Comté, Inventaire du patrimoine



**Atelier de fabrication et logement.**

70, Fougerolles rue des Canes

N° de l'illustration : 20067000842NUCA

Date : 2006

Auteur : Jérôme Mongreville

Reproduction soumise à autorisation du titulaire des droits d'exploitation

© Région Bourgogne-Franche-Comté, Inventaire du patrimoine



**Atelier de fabrication sud.**

70, Fougerolles rue des Canes

N° de l'illustration : 20067000840NUCA

Date : 2006

Auteur : Jérôme Mongreville

Reproduction soumise à autorisation du titulaire des droits d'exploitation

© Région Bourgogne-Franche-Comté, Inventaire du patrimoine



**Atelier de fabrication sud. Vue depuis l'entrée.**  
70, Fougerolles rue des Canes

N° de l'illustration : 20067000839NUCA

Date : 2006

Auteur : Jérôme Mongreville

Reproduction soumise à autorisation du titulaire des droits d'exploitation

© Région Bourgogne-Franche-Comté, Inventaire du patrimoine



**Bâtiments industriels. Vue depuis le logement patronal.**

70, Fougerolles rue des Canes

N° de l'illustration : 20067000843NUCA

Date : 2006

Auteur : Jérôme Mongreville

Reproduction soumise à autorisation du titulaire des droits d'exploitation

© Région Bourgogne-Franche-Comté, Inventaire du patrimoine





**Passage couvert entre les ateliers de fabrication nord.**

70, Fougerolles rue des Canes

N° de l'illustration : 20067000844NUCA

Date : 2006

Auteur : Jérôme Mongreville

Reproduction soumise à autorisation du titulaire des droits d'exploitation

© Région Bourgogne-Franche-Comté, Inventaire du patrimoine



**Façade postérieure de l'atelier de fabrication nord.**  
70, Fougerolles rue des Canes

N° de l'illustration : 20067000845NUCA

Date : 2006

Auteur : Jérôme Mongreville

Reproduction soumise à autorisation du titulaire des droits d'exploitation

© Région Bourgogne-Franche-Comté, Inventaire du patrimoine



**Logement.**

70, Fougerolles rue des Canes

N° de l'illustration : 20067000838NUCA

Date : 2006

Auteur : Jérôme Mongreville

Reproduction soumise à autorisation du titulaire des droits d'exploitation

© Région Bourgogne-Franche-Comté, Inventaire du patrimoine