

TISSAGE DE COTON BLÉTRY, FLEUROT ET CIE, PUIS USINE DE CONSTRUCTION MÉCANIQUE COMÉLOR, ACTUELLEMENT LUFKIN-COMÉLOR 1

Bourgogne-Franche-Comté, Haute-Saône
Fougerolles
2 rue des Calouettes

Dossier IA70000243 réalisé en 2006

Auteur(s) : Raphaël Favereaux



Historique

Le tissage de coton aurait été construit vers 1928 par le cabinet d'architecte Preiswerk (Saint-Louis (68) et Bâle) pour la société Blétry, Fleurot et Cie, originaire du Val d'Ajol (88). Spécialisée dans la fabrication du tissu éponge, l'usine tourne à faible régime dans les années 1930. Un logement ouvrier collectif est construit ou agrandi à l'ouest vers 1935. Le tissage est arrêté en 1939, réquisitionné par l'armée française puis occupé par l'armée allemande. En avril 1941, les bâtiments sont occupés par la société Comélor (Constructions Mécaniques Lorraines), dirigée par messieurs Lalevée et Pérugin. Implantée vers 1920 à Thann (68) sous l'appellation Weco, la société a été transférée sous la dénomination Comélor en 1940 à Remiremont (88). Dès la fin de la guerre, les bâtiments sont agrandis (construction d'un bureau d'études et d'un atelier de taillage). Vers 1950, les ateliers en rez-de-chaussée couverts de sheds sont prolongés vers l'est, et un bâtiment abritant les vestiaires, la cantine et l'infirmerie est édifié dans la cour. La maison attenante aux ateliers qui abritait trois logements est surélevée d'un étage et convertie en bureau d'études et administratifs. A cette époque, l'entreprise fabrique deux types de produits : des machines pour l'industrie textile cotonnière (ourdissoirs, bobinoirs, cantres, continus à filer, bancs d'étirage, cardes, etc.) et des réducteurs et multiplicateurs de vitesses (à bases d'engrenages). A la fin des années 1950, le développement de l'entreprise est tel que la société prend deux mesures. Dès 1959, elle acquiert le site de l'ancien tissage Jacotey et Kempf (étudié IA70000244), appelé Comélor 2 pour le distinguer du site historique (Lufkin-Comélor 1), et y implante un atelier de construction de machines textiles. Ensuite, au début des années 1960, elle entreprend d'importants agrandissements : un atelier de fabrication des machines textiles est construit de l'autre côté de la rue des Calouettes, ainsi que, dans le prolongement de cette rue, une menuiserie, des entrepôts (bois, tôle, pièces en acier, fer et fonte) et un magasin industriel (modèles de fonderie), et des garages. Trois maisons individuelles sont construites dans les années 1950 aux n°19, 21 et 23 rue des Chavannes. La fabrication du matériel textile s'est progressivement arrêtée dans les années 1975-1980. En 1998, la société est rachetée par la firme américaine Lufkin, sous la raison sociale Lufkin France SA, qui poursuit l'activité, aujourd'hui recentrée vers la fabrication de gros engrenages, notamment destinées aux forages pétroliers. Le site de Lufkin-Comélor 1 abrite aujourd'hui les services administratifs et commerciaux, les bureaux d'études, le conditionnement (peinture et câblage) et l'expédition, alors que le site de Lufkin-Comélor 2 est dédié à la production. Une chaudière des Ets Chappée est autorisée en 1930. En 1953, l'usine compte 150 machines-outils (tours, fraiseuses, aléseuses, raboteuses, tailleuses, rectifieuses, perceuses). Le tissage emploie environ 30 personnes dans les années 1930. La société Comélor emploie 35 ouvriers en 1942 et 300 personnes en 1953. Les effectifs, en regroupant les 2 sites, sont de 400 personnes en 1959, 300 en 1987, et 180 en 2006.

Période(s) principale(s) : 2e quart 20e siècle / 3e quart 20e siècle

Auteur(s) de l'oeuvre :

Preiswerk (agence d'architecture, attribution par tradition orale)

Description

Les ateliers de fabrication du tissage sont en moellon de grès enduits, couverts de sheds en tuile mécanique. La cheminée en brique de la chaudière du tissage est encore en place. Le bâtiment abritant les bureaux administratifs et bureaux d'études

comprend deux étages, il est couvert d'un toit à croupes. Les extensions des années 1960 sont en parpaing de béton et béton armé, couvertes de sheds et de toits à longs pans. Le bâtiment abritant la cantine et les vestiaires, à un étage carré, est couvert de trois travées de sheds.

Eléments descriptifs

Murs : béton, brique, parpaing de béton, béton armé, enduit

Toit : tuile mécanique, verre en couverture

Etages : 2 étages carrés

Energie utilisée : énergie thermique produite sur place, énergie électrique achetée

Informations complémentaires

- **Voir le dossier numérisé** : <https://patrimoine.bourgognefranchecomte.fr/gtrudov/IA70000243/index.htm>

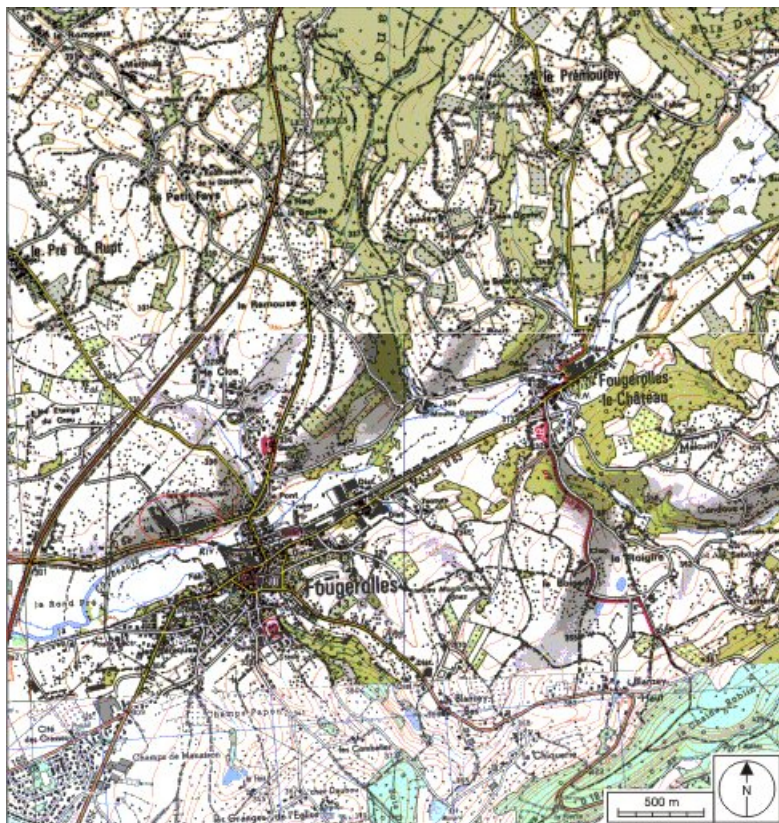
Thématiques : patrimoine industriel de la Haute-Saône

Aire d'étude et canton : Haute-Saône

Dénomination : tissage, usine de construction mécanique

Parties constituantes non étudiées : atelier de fabrication, entrepôt industriel, magasin industriel, conciergerie, bureau d'études, bureau, cheminée d'usine, transformateur, logement d'ouvriers, garage, cantine, vestiaire d'usine

© Région Bourgogne-Franche-Comté, Inventaire du patrimoine



Carte de localisation. Carte topographique au 1:25000, I.G.N., Remiremont, 3519 O. SCAN 25 © IGN - 2008, Licence n°2008CISE29-68.

70, Fougerolles, 2 rue des Calouettes

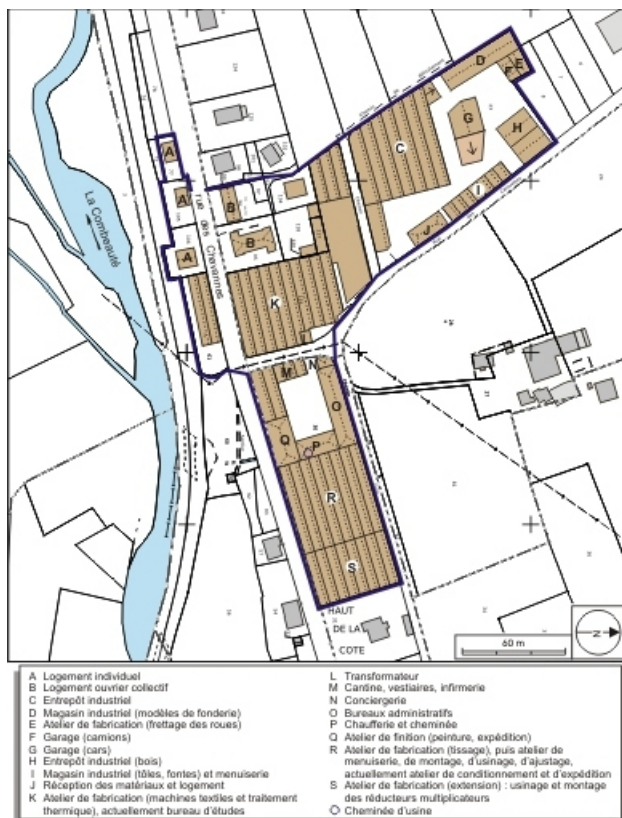
N° de l'illustration : 20087000145NUDA

Date : 2008

Auteur : André Céréza

Reproduction soumise à autorisation du titulaire des droits d'exploitation

© Région Bourgogne-Franche-Comté, Inventaire du patrimoine



Plan-masse et de situation. Extrait du plan cadastral numérisé, 2008, section B, 1:1000 réduit à 1:2000. Source : Direction générale des Finances Publiques - Cadastre ; mise à jour : 2008.

70, Fougerolles, 2 rue des Calouettes

N° de l'illustration : 20087000250NUDA

Date : 2008

Auteur : André Céréza

Reproduction soumise à autorisation du titulaire des droits d'exploitation

© Région Bourgogne-Franche-Comté, Inventaire du patrimoine



Vue d'ensemble depuis le sud.

70, Fougerolles, 2 rue des Calouettes

N° de l'illustration : 20077000264NUCA

Date : 2007

Auteur : Jérôme Mongreville

Reproduction soumise à autorisation du titulaire des droits d'exploitation

© Région Bourgogne-Franche-Comté, Inventaire du patrimoine



Passerelle de communication entre les ateliers ouest et est.

70, Fougerolles, 2 rue des Calouettes

N° de l'illustration : 20077000392NUCA

Date : 2007

Auteur : Jérôme Mongreville

Reproduction soumise à autorisation du titulaire des droits d'exploitation

© Région Bourgogne-Franche-Comté, Inventaire du patrimoine



Façades des ateliers ouest.

70, Fougerolles, 2 rue des Calouettes

N° de l'illustration : 20077000382NUCA

Date : 2007

Auteur : Jérôme Mongreville

Reproduction soumise à autorisation du titulaire des droits d'exploitation

© Région Bourgogne-Franche-Comté, Inventaire du patrimoine



Façade sur rue des ateliers est.

70, Fougerolles, 2 rue des Calouettes

N° de l'illustration : 20077000383NUCA

Date : 2007

Auteur : Jérôme Mongreville

Reproduction soumise à autorisation du titulaire des droits d'exploitation

© Région Bourgogne-Franche-Comté, Inventaire du patrimoine



Façade sur rue des ateliers est. Détail d'une baie.

70, Fougerolles, 2 rue des Calouettes

N° de l'illustration : 20077000381NUCA

Date : 2007

Auteur : Jérôme Mongreville

Reproduction soumise à autorisation du titulaire des droits d'exploitation

© Région Bourgogne-Franche-Comté, Inventaire du patrimoine



Conciergerie et bureaux.

70, Fougerolles, 2 rue des Calouettes

N° de l'illustration : 20077000391NUCA

Date : 2007

Auteur : Jérôme Mongreville

Reproduction soumise à autorisation du titulaire des droits d'exploitation

© Région Bourgogne-Franche-Comté, Inventaire du patrimoine



Entrée de l'usine.

70, Fougerolles, 2 rue des Calouettes

N° de l'illustration : 20077000390NUCA

Date : 2007

Auteur : Jérôme Mongreville

Reproduction soumise à autorisation du titulaire des droits d'exploitation

© Région Bourgogne-Franche-Comté, Inventaire du patrimoine



Cour de l'usine. Vue depuis l'ouest.

70, Fougerolles, 2 rue des Calouettes

N° de l'illustration : 20077000387NUCA

Date : 2007

Auteur : Jérôme Mongreville

Reproduction soumise à autorisation du titulaire des droits d'exploitation

© Région Bourgogne-Franche-Comté, Inventaire du patrimoine



Cour de l'usine. Vue depuis le nord-est.
70, Fougerolles, 2 rue des Calouettes

N° de l'illustration : 20077000388NUCA

Date : 2007

Auteur : Jérôme Mongreville

Reproduction soumise à autorisation du titulaire des droits d'exploitation

© Région Bourgogne-Franche-Comté, Inventaire du patrimoine



Façade nord de l'atelier de fabrication.

70, Fougerolles, 2 rue des Calouettes

N° de l'illustration : 20077000401NUCA

Date : 2007

Auteur : Jérôme Mongreville

Reproduction soumise à autorisation du titulaire des droits d'exploitation

© Région Bourgogne-Franche-Comté, Inventaire du patrimoine



La rue des Calouettes, entre les ateliers est et ouest.

70, Fougerolles, 2 rue des Calouettes

N° de l'illustration : 20077000389NUCA

Date : 2007

Auteur : Jérôme Mongreville

Reproduction soumise à autorisation du titulaire des droits d'exploitation

© Région Bourgogne-Franche-Comté, Inventaire du patrimoine



Extension nord de l'usine (réception et stockage des matières premières).
70, Fougerolles, 2 rue des Calouettes

N° de l'illustration : 20077000386NUCA

Date : 2007

Auteur : Jérôme Mongreville

Reproduction soumise à autorisation du titulaire des droits d'exploitation

© Région Bourgogne-Franche-Comté, Inventaire du patrimoine



Extension nord de l'usine. Garages.

70, Fougerolles, 2 rue des Calouettes

N° de l'illustration : 20077000395NUCA

Date : 2007

Auteur : Jérôme Mongreville

Reproduction soumise à autorisation du titulaire des droits d'exploitation

© Région Bourgogne-Franche-Comté, Inventaire du patrimoine



Extension nord de l'usine. Réception des matériaux et logements.

70, Fougerolles, 2 rue des Calouettes

N° de l'illustration : 20077000394NUCA

Date : 2007

Auteur : Jérôme Mongreville

Reproduction soumise à autorisation du titulaire des droits d'exploitation

© Région Bourgogne-Franche-Comté, Inventaire du patrimoine



Extension nord de l'usine. Magasin industriel et menuiserie.

70, Fougerolles, 2 rue des Calouettes

N° de l'illustration : 20077000396NUCA

Date : 2007

Auteur : Jérôme Mongreville

Reproduction soumise à autorisation du titulaire des droits d'exploitation

© Région Bourgogne-Franche-Comté, Inventaire du patrimoine



Extension nord de l'usine. Garages, entrepôt industriel (au fond) et magasin et menuiserie (à droite).
70, Fougerolles, 2 rue des Calouettes

N° de l'illustration : 20077000393NUCA

Date : 2007

Auteur : Jérôme Mongreville

Reproduction soumise à autorisation du titulaire des droits d'exploitation

© Région Bourgogne-Franche-Comté, Inventaire du patrimoine



Bâtiments industriels. Vue depuis l'ouest.

70, Fougerolles, 2 rue des Calouettes

N° de l'illustration : 20077000397NUCA

Date : 2007

Auteur : Jérôme Mongreville

Reproduction soumise à autorisation du titulaire des droits d'exploitation

© Région Bourgogne-Franche-Comté, Inventaire du patrimoine



Logements. Vue d'ensemble depuis l'ouest.

70, Fougerolles, 2 rue des Calouettes

N° de l'illustration : 20077000384NUCA

Date : 2007

Auteur : Jérôme Mongreville

Reproduction soumise à autorisation du titulaire des droits d'exploitation

© Région Bourgogne-Franche-Comté, Inventaire du patrimoine



Logement ouvrier collectif.

70, Fougerolles, 2 rue des Calouettes

N° de l'illustration : 20077000385NUCA

Date : 2007

Auteur : Jérôme Mongreville

Reproduction soumise à autorisation du titulaire des droits d'exploitation

© Région Bourgogne-Franche-Comté, Inventaire du patrimoine



Logement ouvrier collectif (n° 36-38). Vue de trois quarts arrière.

70, Fougerolles, 2 rue des Calouettes

N° de l'illustration : 20077000398NUCA

Date : 2007

Auteur : Jérôme Mongreville

Reproduction soumise à autorisation du titulaire des droits d'exploitation

© Région Bourgogne-Franche-Comté, Inventaire du patrimoine



Logements ouvriers individuels.

70, Fougerolles, 2 rue des Calouettes

N° de l'illustration : 20077000400NUCA

Date : 2007

Auteur : Jérôme Mongreville

Reproduction soumise à autorisation du titulaire des droits d'exploitation

© Région Bourgogne-Franche-Comté, Inventaire du patrimoine



Garages le long de la rue des Chavannes.

70, Fougerolles, 2 rue des Calouettes

N° de l'illustration : 20077000399NUCA

Date : 2007

Auteur : Jérôme Mongreville

Reproduction soumise à autorisation du titulaire des droits d'exploitation

© Région Bourgogne-Franche-Comté, Inventaire du patrimoine