

TONNELLERIE LÉON OUGIER, ACTUELLEMENT LOGEMENT

Bourgogne-Franche-Comté, Haute-Saône
Fougerolles
7 rue du Parc

Dossier IA70000241 réalisé en 2006

Auteur(s) : Raphaël Favereaux



Historique

Cette tonnellerie, dont la production était écoulee dans les distilleries locales, aurait été fondée en 1830. Elle a cessé son activité vers 1951, puis a été occupée par un atelier de carrosserie jusqu'au début des années 1990. Le bâtiment est aujourd'hui converti en logement. 30 ouvriers étaient employés vers 1920, contre trois en 1950.

Période(s) principale(s) : 19e siècle

Description

Construit en moellon de grès enduit, le bâtiment abritait l'atelier au rez-de-chaussée et le logement à l'étage. Une partie des opérations de fabrication se déroulait en plein air.

Eléments descriptifs

Murs : grès, moellon, enduit

Toit : tuile mécanique

Etages : 1 étage carré, étage de comble

Informations complémentaires

- **Voir le dossier numérisé :** <https://patrimoine.bourgognefranchecomte.fr/gtrudov/IA70000241/index.htm>

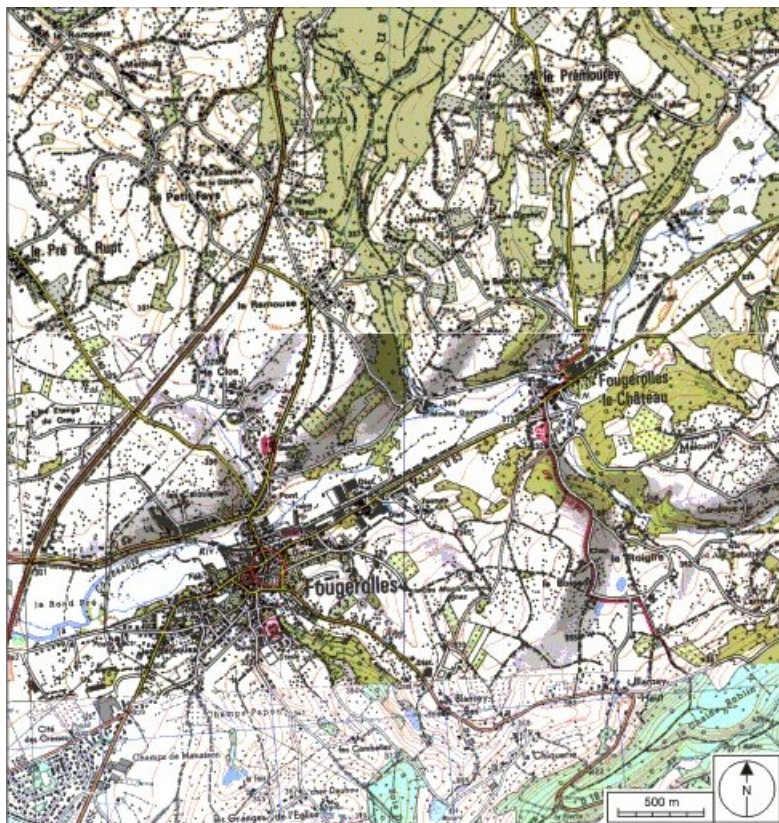
Thématiques : patrimoine industriel de la Haute-Saône

Aire d'étude et canton : Haute-Saône

Dénomination : tonnellerie

Parties constituantes non étudiées : atelier de fabrication, logement

© Région Bourgogne-Franche-Comté, Inventaire du patrimoine



Carte de localisation. Carte topographique au 1:25000, I.G.N., Remiremont, 3519 O. SCAN 25 © IGN - 2008, Licence n°2008CISE29-68.

70, Fougerolles, 7 rue du Parc

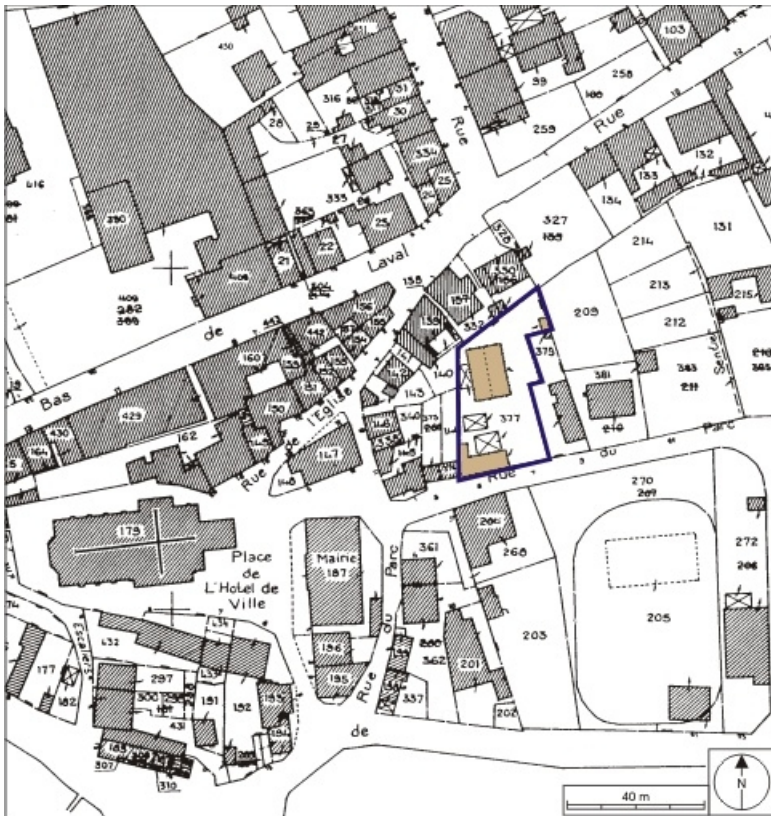
N° de l'illustration : 20087000139NUDA

Date : 2008

Auteur : André Céréza

Reproduction soumise à autorisation du titulaire des droits d'exploitation

© Région Bourgogne-Franche-Comté, Inventaire du patrimoine



Plan-masse et de situation. Extrait du plan cadastral numérisé, 2008, section AE, 1:1000 réduit à 1:1250. Source : Direction générale des Finances Publiques - Cadastre ; mise à jour : 2008.

70, Fougerolles, 7 rue du Parc

N° de l'illustration : 20087000248NUDA

Date : 2008

Auteur : André Céréza

Reproduction soumise à autorisation du titulaire des droits d'exploitation

© Région Bourgogne-Franche-Comté, Inventaire du patrimoine



Vue d'ensemble depuis le sud.

70, Fougerolles, 7 rue du Parc

N° de l'illustration : 20067000740NUCA

Date : 2006

Auteur : Jérôme Mongreville

Reproduction soumise à autorisation du titulaire des droits d'exploitation

© Région Bourgogne-Franche-Comté, Inventaire du patrimoine



Vue de trois quarts.

70, Fougerolles, 7 rue du Parc

N° de l'illustration : 20067000741NUCA

Date : 2006

Auteur : Jérôme Mongreville

Reproduction soumise à autorisation du titulaire des droits d'exploitation

© Région Bourgogne-Franche-Comté, Inventaire du patrimoine