

## MOULIN DU PONT, PUIS SCIERIE-TONNELLERIE LEYVAL

Bourgogne-Franche-Comté, Haute-Saône  
Fougerolles

Dossier IA70000239 réalisé en 2006

Auteur(s) : Raphaël Favereaux



### Historique

Attesté en 1725, le moulin du Pont aurait été fondé au début du 17<sup>e</sup> siècle. Il aurait été reconstruit en 1814, comme l'attestait une date figurant sur un linteau de porte (aujourd'hui disparu). Propriété de Claude-Etienne Devoille en 1828, il comprend également une huilerie. Le moulin, appartenant au sieur Levain, est réglementé par arrêté préfectoral le 22 juin 1852. Il est composé à cette époque d'un bâtiment signalé comme huilerie et papeterie, d'un moulin, d'une scierie et d'une ribe (battoir à chanvre ou à lin). L'ensemble est cédé après 1858 au sieur Dormoy, qui l'exploite jusqu'en 1895, date à laquelle François Leyval l'acquiert pour y implanter une scierie-tonnellerie. Il semble que le moulin, arrêté au tout début du 20<sup>e</sup> siècle, ait abrité la scierie, et qu'un nouvel atelier ait été construit sur la rive gauche du bief pour accueillir la tonnellerie. Celle-ci, exploitée par Maurice Leyval, fils de François, a fermé ses portes en 1942, alors que la scierie a poursuivi son activité jusqu'en 1968 (sa production atteint 700 m<sup>3</sup> en 1938). Le bâtiment du moulin a été démoli en 2000, seul subsiste aujourd'hui l'atelier de tonnellerie, qui menace ruine.

Une turbine de 30 ch est attestée en 1938.

La scierie-tonnellerie emploie une vingtaine d'ouvriers vers 1900.

**Période(s) principale(s)** : 4<sup>e</sup> quart 19<sup>e</sup> siècle

### Description

L'atelier de tonnellerie est construit en moellon de grès enduit ; il comprend un étage carré, un étage de comble et un toit à demi-croupes couvert en laves de grès.

#### Éléments descriptifs

**Murs** : grès, moellon, enduit

**Toit** : grès en couverture

**Étages** : 1 étage carré, étage de comble

**Énergie utilisée** : énergie hydraulique, produite sur place

### Informations complémentaires

- Voir le dossier numérisé : <https://patrimoine.bourgognefranchecomte.fr/gtrudov/IA70000239/index.htm>

**Thématiques** : patrimoine industriel de la Haute-Saône

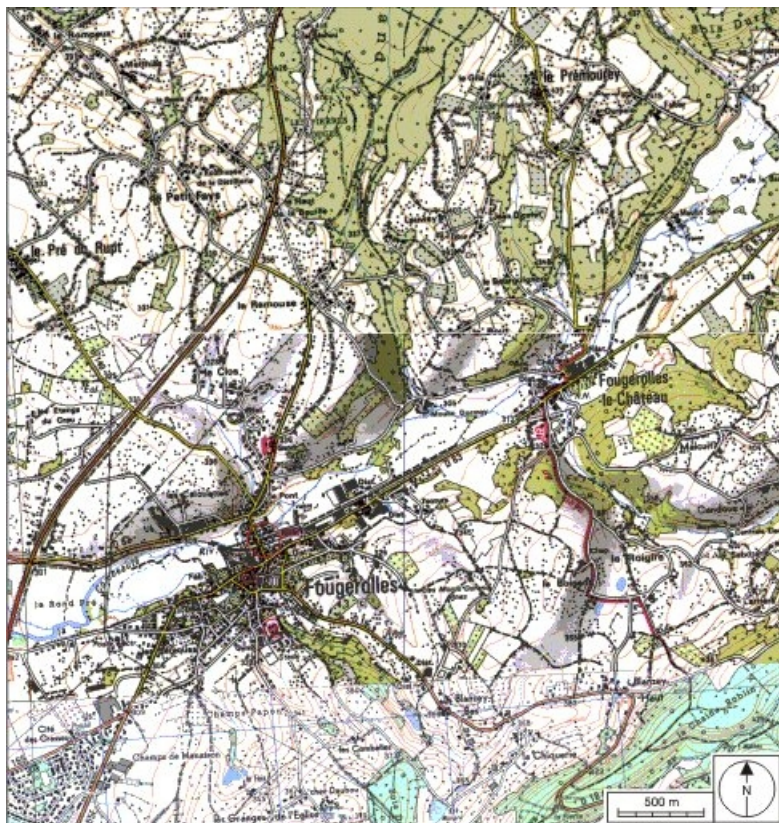
**Aire d'étude et canton** : Haute-Saône

**Hydrographie** : dérivation de la Combeauté

**Dénomination** : moulin à farine, scierie, tonnellerie

**Parties constituantes non étudiées** : atelier de fabrication, bief de dérivation

© Région Bourgogne-Franche-Comté, Inventaire du patrimoine



**Carte de localisation. Carte topographique au 1:25000, I.G.N., Remiremont, 3519 O. SCAN 25 © IGN - 2008, Licence n°2008CISE29-68.**

70, Fougerolles Grande-Rue

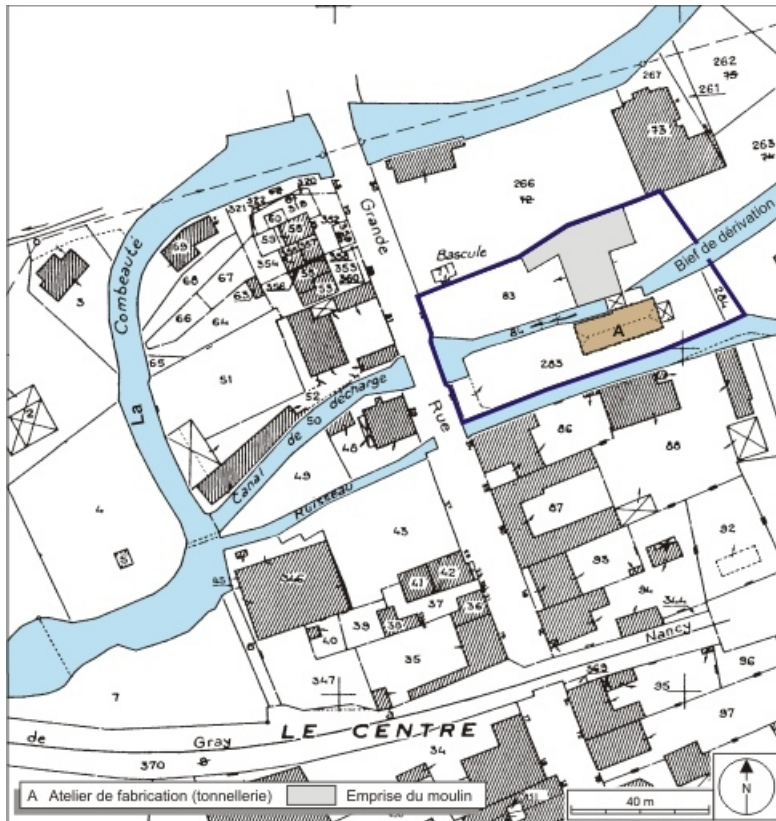
N° de l'illustration : 20087000129NUDA

Date : 2008

Auteur : André Céréza

Reproduction soumise à autorisation du titulaire des droits d'exploitation

© Région Bourgogne-Franche-Comté, Inventaire du patrimoine



**Plan-masse et de situation. Extrait du plan cadastral numérisé, 2008, section AE, 1:1000 réduit à 1:1250. Source : Direction générale des Finances Publiques - Cadastre ; mise à jour : 2008.**

70, Fougerolles Grande-Rue

N° de l'illustration : 20087000247NUDA

Date : 2008

Auteur : André Céréza

Reproduction soumise à autorisation du titulaire des droits d'exploitation

© Région Bourgogne-Franche-Comté, Inventaire du patrimoine



**Atelier de tonnellerie. Vue de trois quarts.**  
70, Fougerolles Grande-Rue

N° de l'illustration : 20067000877NUCA

Date : 2006

Auteur : Jérôme Mongreville

Reproduction soumise à autorisation du titulaire des droits d'exploitation

© Région Bourgogne-Franche-Comté, Inventaire du patrimoine



**Façade nord de l'atelier de tonnellerie. Vue depuis l'emplacement du moulin.**  
70, Fougerolles Grande-Rue

N° de l'illustration : 20067000879NUCA

Date : 2006

Auteur : Jérôme Mongreville

Reproduction soumise à autorisation du titulaire des droits d'exploitation

© Région Bourgogne-Franche-Comté, Inventaire du patrimoine



**Bief de dérivation depuis l'aval.**

70, Fougerolles Grande-Rue

N° de l'illustration : 20067000880NUCA

Date : 2006

Auteur : Jérôme Mongreville

Reproduction soumise à autorisation du titulaire des droits d'exploitation

© Région Bourgogne-Franche-Comté, Inventaire du patrimoine