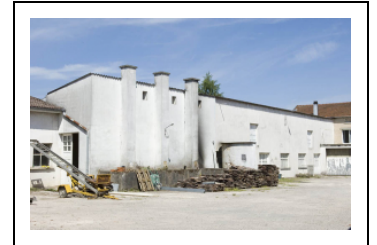


## DISTILLERIE RASPILLER

Bourgogne-Franche-Comté, Haute-Saône  
Fougerolles  
34, 36 rue du Champ Caillou

Dossier IA70000235 réalisé en 2006

Auteur(s) : Raphaël Favereaux



### Historique

Distillateur "en chambre", Alexandre Raspiller crée une petite distillerie vers 1913. Elle est agrandie à la fin des années 1920 (magasins et bureaux) et recrute plusieurs employés, dont Georges Raspiller, fils d'Alexandre. Un nouvel atelier de distillation est édifié dans le troisième quart du 20e siècle. La société Raspiller reprend vers 1980 la maison Pernet, d'Aillevillers ([étudiée IA70000210](#)), puis rejoint la société anonyme des Distillateurs Réunis, qui est rachetée vers 2000 par la distillerie Peureux ([étudiée IA70000229](#)). La distillerie a fermé ses portes vers 1985, et les bâtiments sont désaffectés. Présence de cuves de fermentation Pislor (Nancy, 54). La distillerie emploie 6 personnes en 1966.

**Période(s) principale(s) :** 1ère moitié 20e siècle / 3e quart 20e siècle

### Description

Les bâtiments industriels sont construits en U autour d'une cour. Ils sont bâtis en moellon de grès enduit, agrandis en parpaing de béton enduit et couverts de toits à longs pans en tuile mécanique et ciment amiante. Le logement patronal comprend un rez-de-chaussée surélevé et un étage carré, et est couvert d'un toit à demi-croupes.

### Éléments descriptifs

**Murs :** grès, béton, moellon, parpaing de béton, enduit

**Toit :** tuile mécanique, ciment amiante en couverture

**Étages :** rez-de-chaussée surélevé, 1 étage carré

**Énergie utilisée :** énergie électrique, achetée

### Informations complémentaires

- **Voir le dossier numérisé :** <https://patrimoine.bourgognefranchecomte.fr/gtrudov/IA70000235/index.htm>

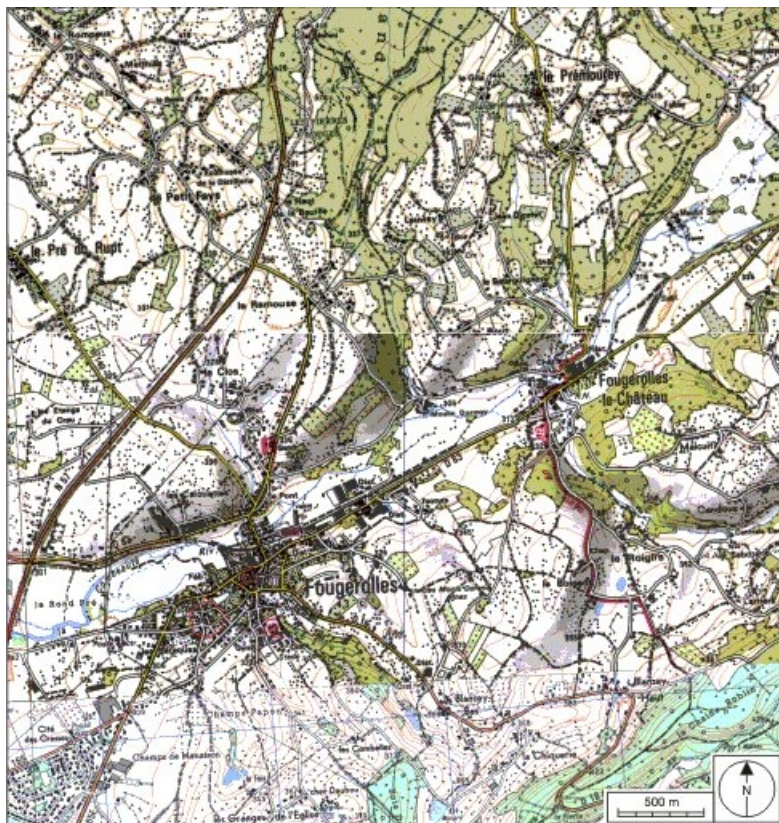
**Thématiques :** patrimoine industriel de la Haute-Saône

**Aire d'étude et canton :** Haute-Saône

**Dénomination :** distillerie

**Parties constituantes non étudiées :** atelier de fabrication, atelier de conditionnement, chai, magasin industriel, entrepôt industriel, logement patronal, bureau

© Région Bourgogne-Franche-Comté, Inventaire du patrimoine



**Carte de localisation. Carte topographique au 1:25000, I.G.N., Remiremont, 3519 O. SCAN 25 © IGN - 2008, Licence n°2008CISE29-68.**

70, Fougerolles, 34, 36 rue du Champ Caillou

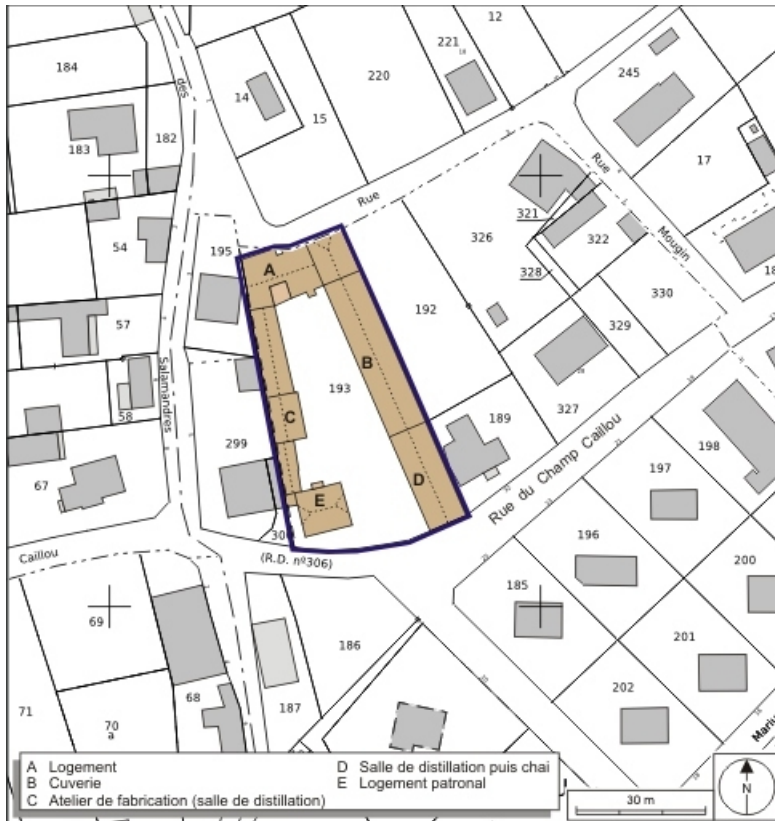
N° de l'illustration : 20087000142NUDA

Date : 2008

Auteur : André Céréza

Reproduction soumise à autorisation du titulaire des droits d'exploitation

© Région Bourgogne-Franche-Comté, Inventaire du patrimoine



**Plan-masse et de situation. Extrait du plan cadastral numérisé, 2008, section AH, 1:1000. Source : Direction générale des Finances Publiques - Cadastre ; mise à jour : 2008.**

70, Fougerolles, 34, 36 rue du Champ Caillou

N° de l'illustration : 20087000243NUDA

Date : 2008

Auteur : André Céréza

Reproduction soumise à autorisation du titulaire des droits d'exploitation

© Région Bourgogne-Franche-Comté, Inventaire du patrimoine



**Vue depuis le sud.**

70, Fougerolles, 34, 36 rue du Champ Caillou

N° de l'illustration : 20067000853NUCA

Date : 2006

Auteur : Jérôme Mongreville

Reproduction soumise à autorisation du titulaire des droits d'exploitation

© Région Bourgogne-Franche-Comté, Inventaire du patrimoine





**Vue de l'entrée.**

70, Fougerolles, 34, 36 rue du Champ Caillou

N° de l'illustration : 20067000854NUCA

Date : 2006

Auteur : Jérôme Mongreville

Reproduction soumise à autorisation du titulaire des droits d'exploitation

© Région Bourgogne-Franche-Comté, Inventaire du patrimoine



**Portail et cour de la distillerie.**

70, Fougerolles, 34, 36 rue du Champ Caillou

N° de l'illustration : 20067000855NUCA

Date : 2006

Auteur : Jérôme Mongreville

Reproduction soumise à autorisation du titulaire des droits d'exploitation

© Région Bourgogne-Franche-Comté, Inventaire du patrimoine



**Façade du chai, à l'entrée.**

70, Fougerolles, 34, 36 rue du Champ Caillou

N° de l'illustration : 20097000326NUC2A

Date : 2009

Auteur : Jérôme Mongreville

Reproduction soumise à autorisation du titulaire des droits d'exploitation

© Région Bourgogne-Franche-Comté, Inventaire du patrimoine





**Logement et cuverie.**

70, Fougerolles, 34, 36 rue du Champ Caillou

N° de l'illustration : 20097000327NUC2A

Date : 2009

Auteur : Jérôme Mongreville

Reproduction soumise à autorisation du titulaire des droits d'exploitation

© Région Bourgogne-Franche-Comté, Inventaire du patrimoine





**Salle de distillation moderne.**

70, Fougerolles, 34, 36 rue du Champ Caillou

N° de l'illustration : 20097000325NUC2A

Date : 2009

Auteur : Jérôme Mongreville

Reproduction soumise à autorisation du titulaire des droits d'exploitation

© Région Bourgogne-Franche-Comté, Inventaire du patrimoine



**Cuverie. Cuves de fermentation en cours de démolition.**

70, Fougerolles, 34, 36 rue du Champ Caillou

N° de l'illustration : 20097000328NUC2A

Date : 2009

Auteur : Jérôme Mongreville

Reproduction soumise à autorisation du titulaire des droits d'exploitation

© Région Bourgogne-Franche-Comté, Inventaire du patrimoine



**Détail d'une cuve en cours de démolition.**

70, Fougerolles, 34, 36 rue du Champ Caillou

N° de l'illustration : 20097000329NUC2A

Date : 2009

Auteur : Jérôme Mongreville

Reproduction soumise à autorisation du titulaire des droits d'exploitation

© Région Bourgogne-Franche-Comté, Inventaire du patrimoine





**Logements.**

70, Fougerolles, 34, 36 rue du Champ Caillou

N° de l'illustration : 20067000851NUCA

Date : 2006

Auteur : Jérôme Mongreville

Reproduction soumise à autorisation du titulaire des droits d'exploitation

© Région Bourgogne-Franche-Comté, Inventaire du patrimoine



**Logement patronal.**

70, Fougerolles, 34, 36 rue du Champ Caillou

N° de l'illustration : 20067000852NUCA

Date : 2006

Auteur : Jérôme Mongreville

Reproduction soumise à autorisation du titulaire des droits d'exploitation

© Région Bourgogne-Franche-Comté, Inventaire du patrimoine