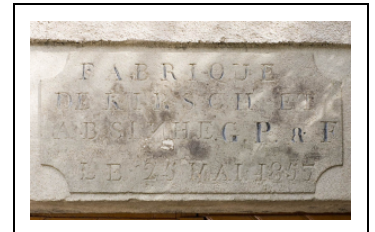


DISTILLERIE SERVAIN, ACTUELLEMENT LOGEMENT ET MAGASIN DE COMMERCE

Bourgogne-Franche-Comté, Haute-Saône
Fougerolles
Enguettin

Dossier IA70000225 réalisé en 2006

Auteur(s) : Raphaël Favereaux



Historique

La distillerie a été fondée en 1857, ainsi que l'atteste un linteau de porte frappé de la mention "Fabrique de kirsch et absinthe GP & F, le 25 mai 1857". Elle est vraisemblablement reprise, dix ans après, par Alexandre Servain, dont le nom accompagné de la date 1er aout 1866 (bien que corrigée de 1860 en 1866) sont gravés sur une pierre de la façade d'un second bâtiment. Un troisième bâtiment, ayant servi d'atelier de distillation, porte les initiales AS et la date 1886. Alexandre Servain quitte cet établissement au début des années 1890 pour reprendre la distillerie Barret, située sur la commune voisine de La Vavre ([étudiée IA70000221](#)). Il semble que cette distillerie n'a plus fonctionné après ce transfert. Elle a été converti en logement et exploitation agricole, et abrite aujourd'hui un négoce de boissons artisanales.

Période(s) principale(s) : 3e quart 19e siècle / 4e quart 19e siècle

Dates : 1857 (daté par tradition orale) / 1866 (daté par tradition orale) / 1886 (daté par tradition orale)

Description

Tous les bâtiments sont en moellon de grès enduit, à étage carré et étage en surcroît, et couverts de toits à longs pans en tuile mécanique.

Éléments descriptifs

Murs : grès, moellon, enduit

Toit : tuile mécanique

Étages : 1 étage carré, étage en surcroît

Informations complémentaires

- **Voir le dossier numérisé** : <https://patrimoine.bourgognefranchecomte.fr/gtrudov/IA70000225/index.htm>

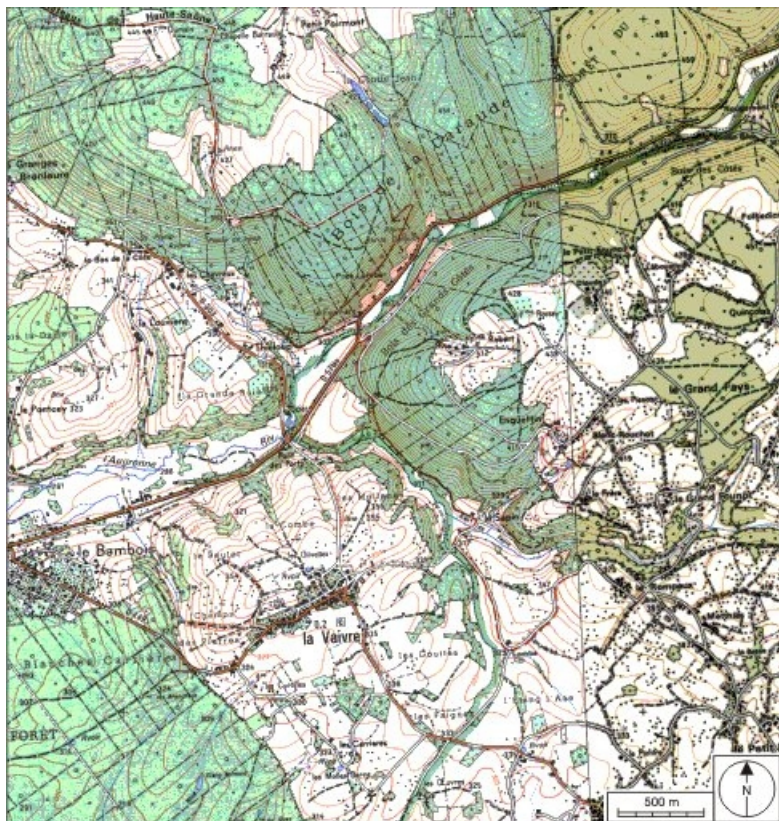
Thématiques : patrimoine industriel de la Haute-Saône

Aire d'étude et canton : Haute-Saône

Dénomination : distillerie

Parties constituantes non étudiées : atelier de fabrication, logement

© Région Bourgogne-Franche-Comté, Inventaire du patrimoine



Carte de localisation. Carte topographique au 1:25000, I.G.N., Remiremont, 3519 O. SCAN 25 © IGN - 2008, Licence n°2008CISE29-68.

70, Fougerolles, lieudit : Enguettin

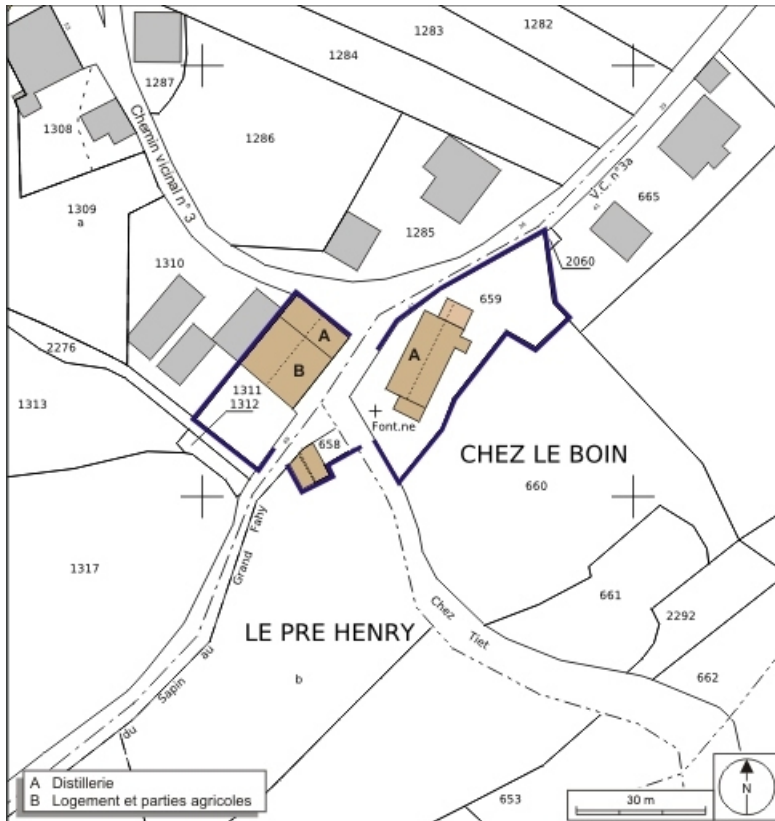
N° de l'illustration : 20087000148NUDA

Date : 2008

Auteur : André Céréza

Reproduction soumise à autorisation du titulaire des droits d'exploitation

© Région Bourgogne-Franche-Comté, Inventaire du patrimoine



Plan-masse et de situation. Extrait du plan cadastral numérisé, 2008, section A, 1:2500 agrandi à 1:1000. Source : Direction générale des Finances Publiques - Cadastre ; mise à jour : 2008.

70, Fougerolles, lieudit : Enguettin

N° de l'illustration : 20087000233NUDA

Date : 2008

Auteur : André Céréza

Reproduction soumise à autorisation du titulaire des droits d'exploitation

© Région Bourgogne-Franche-Comté, Inventaire du patrimoine



Logement, parties agricoles et chai.

70, Fougerolles, lieudit : Enguettin

N° de l'illustration : 20077000138NUCA

Date : 2007

Auteur : Jérôme Mongreville

Reproduction soumise à autorisation du titulaire des droits d'exploitation

© Région Bourgogne-Franche-Comté, Inventaire du patrimoine



Atelier de fabrication (converti en logements).

70, Fougerolles, lieudit : Enguettin

N° de l'illustration : 20077000137NUCA

Date : 2007

Auteur : Jérôme Mongreville

Reproduction soumise à autorisation du titulaire des droits d'exploitation

© Région Bourgogne-Franche-Comté, Inventaire du patrimoine



Cartouche figurant sur le linteau de porte de l'ancien atelier de fabrication.

70, Fougerolles, lieudit : Enguettin

N° de l'illustration : 20077000139NUCA

Date : 2007

Auteur : Jérôme Mongreville

Reproduction soumise à autorisation du titulaire des droits d'exploitation

© Région Bourgogne-Franche-Comté, Inventaire du patrimoine