

## FERME, PUIS DISTILLERIE LEMERCIER

Bourgogne-Franche-Comté, Haute-Saône  
Fougerolles  
Enguettin

Dossier IA70000224 réalisé en 2006

Auteur(s) : Raphaël Favereaux



### Historique

Cette ferme a abrité une petite distillerie artisanale, exploitée dans le courant du 19<sup>e</sup> siècle par Desle Nicolas Lemerrier, détenteur d'une licence de distillateur depuis 1811. Celui-ci ajoute à sa production de kirsch et d'absinthe une activité de négoce de vins. La grange, construite à côté du logement patronal, est datée de 1876. Les descendants de Desle Nicolas, Isidore et Constant Lemerrier, transfèrent en 1881 la distillerie ([étudiée IA70000230](#)) dans le centre de Fougerolles, en face de la future gare ferroviaire. La société en nom collectif Lemerrier Frères cède les bâtiments de la distillerie en 1919 au sieur Grillot, qui les reconvertit en exploitation agricole. L'atelier de distillation ne semble pas avoir survécu.

**Période(s) principale(s)** : 4<sup>e</sup> quart 19<sup>e</sup> siècle

**Dates** : 1876 (porte la date)

### Description

Les bâtiments sont en moellon de grès enduit, à un étage carré, couverts de toits à longs pans en laves de grès.

#### Éléments descriptifs

**Murs** : grès, moellon, enduit

**Toit** : grès en couverture

**Étages** : 1 étage carré

### Informations complémentaires

- Voir le dossier numérisé : <https://patrimoine.bourgognefranchecomte.fr/gtrudov/IA70000224/index.htm>

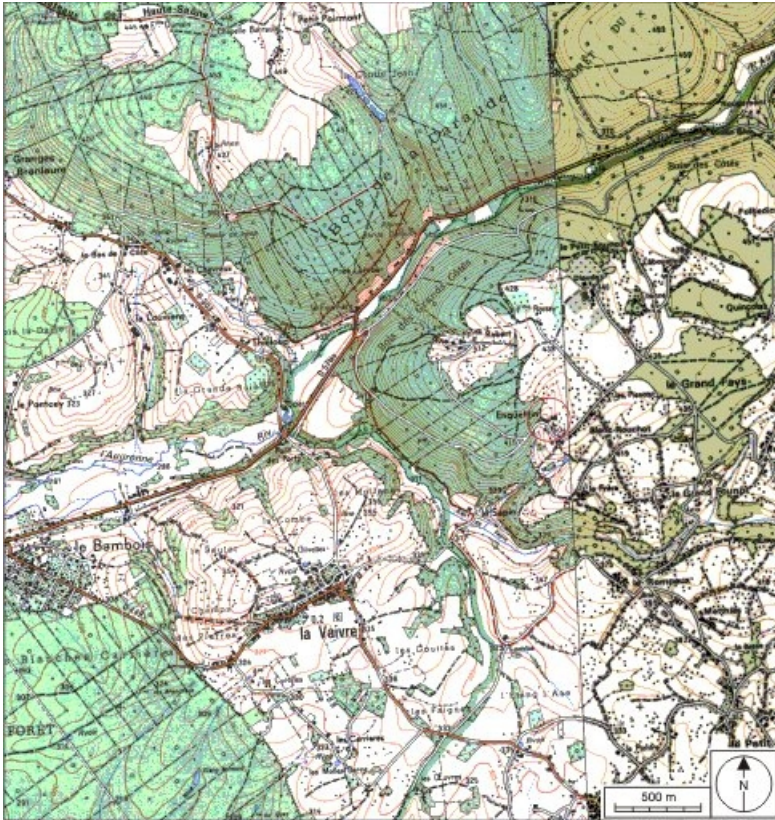
**Thématiques** : patrimoine industriel de la Haute-Saône

**Aire d'étude et canton** : Haute-Saône

**Dénomination** : ferme, distillerie

**Parties constituantes non étudiées** : logement patronal, grange

© Région Bourgogne-Franche-Comté, Inventaire du patrimoine



**Carte de localisation. Carte topographique au 1:25000, I.G.N., Remiremont, 3519 O. SCAN 25 © IGN - 2008, Licence n°2008CISE29-68.**

70, Fougerolles, lieudit : Enguettin

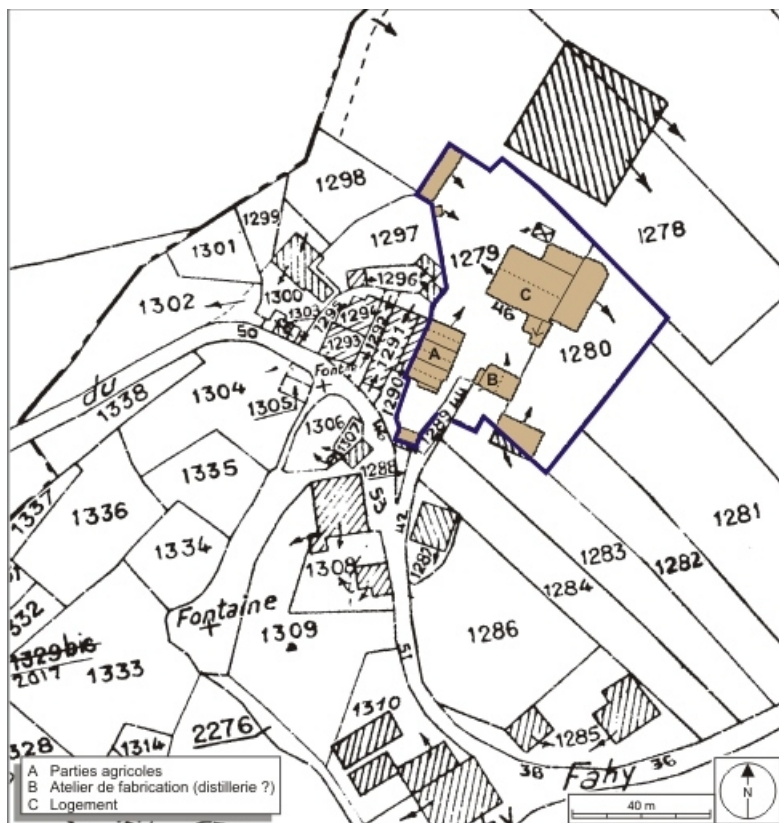
N° de l'illustration : 20087000149NUDA

Date : 2008

Auteur : André Céréza

Reproduction soumise à autorisation du titulaire des droits d'exploitation

© Région Bourgogne-Franche-Comté, Inventaire du patrimoine



**Plan-masse et de situation. Extrait du plan cadastral numérisé, 2008, section A, 1:2500 agrandi à 1:1250. Source : Direction générale des Finances Publiques - Cadastre ; mise à jour : 2008.**

70, Fougerolles, lieudit : Enguettin

N° de l'illustration : 20087000232NUDA

Date : 2008

Auteur : André Céréza

Reproduction soumise à autorisation du titulaire des droits d'exploitation

© Région Bourgogne-Franche-Comté, Inventaire du patrimoine



**Logement et corps de ferme.**

70, Fougerolles, lieudit : Enguettin

N° de l'illustration : 20077000136NUCA

Date : 2007

Auteur : Jérôme Mongreville

Reproduction soumise à autorisation du titulaire des droits d'exploitation

© Région Bourgogne-Franche-Comté, Inventaire du patrimoine