

## FERME-DISTILLERIE AUBRY, PUIS SIMON, ACTUELLEMENT ECOMUSÉE DU PAYS DE LA CERISE

Bourgogne-Franche-Comté, Haute-Saône  
Fougerolles  
le Petit Fahys

Dossier IA70000222 réalisé en 2006

Auteur(s) : Raphaël Favereaux



### Historique

Cette distillerie est fondée par Desle-Joseph Aubry à la fin des années 1830. L'édifice principal, renfermant les logements, les parties agricoles et une pièce de stockage des alcools, porte une inscription et la date 1829. Le bâtiment abritant la salle de distillation est construit en 1831, ainsi que l'atteste un claveau d'arcade. Pierre-Joseph Aubry succède à son père en 1842. Le domaine est acheté en 1862 par son fils Joseph-Victor, qui l'exploite jusqu'à sa mort en 1888. La société est alors vendue aux enchères et acquise par Alfred Ougier. Deux petits ateliers de distillation sont construits derrière la demeure à cette époque. L'établissement est cédé en 1901 aux frères Jules-Alexis et Henri-Joseph Simon, négociants et distillateurs à Fougerolles. Quatre alambics de marque Girod et Cellier (Aix-les-Bains), mis en place en 1928, seront utilisés jusqu'à la fermeture de la distillerie. Transformée en SARL en 1946 sous le nom d'Etablissements Alexandre Simon, l'entreprise est exploitée par Jules jusqu'à sa mort en 1955. Elle est reprise par ses fils Louis, Pierre et René. Un entrepôt industriel, détruit vers 1960, est remplacé par une vaste halle ouverte, prolongé d'un bâtiment de stockage. La distillerie cesse son activité en 1978, suite au décès de Louis, et est achetée en mai 1979 par la Distillerie M.T. Saguin ([étudiée IA70000227](#)), qui reprend la marque Simon. En 1980, la commune de Fougerolles et la Société d'Agriculture, Lettres, Sciences et Arts de la Haute-Saône (SALSA) acquièrent la propriété pour y établir un musée. Elle est inscrite à l'Inventaire supplémentaire des Monuments historiques en 1984. L'Ecomusée de la Distillerie et du Pays Fougerollais (devenu Ecomusée du Pays de la Cerise), inauguré en septembre 1986, rassemble les collections d'objets touchant à la vie quotidienne, au travail, et à l'histoire de la distillation du kirsch en pays fougerollais. Un bâtiment d'accueil du public et une salle d'expositions temporaires ont été édifiés en 2001, entraînant la destruction des bâtiments de stockage des années 1960. L'atelier de distillation a conservé une batterie de quatre alambics de 600 l, montés en série, de marque Girod et Cellier (Aix-les-Bains, 73) chauffés par une chaudière à vapeur de marque Thiébaud (Tréviillers, 25). Un second bâtiment ayant servi de salle de distillation et de pièce de stockage des tonneaux rassemble du matériel de distillerie (alambics à vapeur et à feu nu, chaudières et machine à vapeur, filtreuse, broyeur à noyaux, etc.) collecté dans les établissements du secteur.

**Période(s) principale(s) :** 2e quart 19e siècle / 4e quart 19e siècle / 1er quart 21e siècle

**Dates :** 1829 (daté par travaux historiques) / 1831 (daté par travaux historiques) / 2001 (daté par travaux historiques)

### Description

L'édifice principal du domaine porte l'inscription suivante : "Cette pierre a été posée par Mr Pierre Joseph Aubry et Marie Anne Larière, son épouse, en 1829". Construit en pierre de taille (pour la façade ouest et le pignon sud) et en moellon de grès enduit, couverte en tuile mécanique, il comprend un étage de soubassement, un étage carré et un étage en surcroît. Les autres bâtiments sont en moellon de grès, couverts en dalles de grès ou en tuile plate.

### Éléments descriptifs

**Murs :** grès, moellon, pierre de taille, enduit

**Toit :** tuile mécanique, tuile plate, grès en couverture

**Étages :** étage de soubassement, 1 étage carré, étage en surcroît

**Énergie utilisée :** énergie thermique, produite sur place

## Informations complémentaires

- **Voir le dossier numérisé** : <https://patrimoine.bourgognefranchecomte.fr/gtrudov/IA70000222/index.htm>

### Observations :

Cet ensemble, à vocation agricole et industrielle, est remarquable par la qualité de son architecture soignée et par l'ensemble des collections du musée, notamment les objets et machines concernant l'histoire de la distillerie en pays fougerollais.

**Éléments remarquables** : demeure, machine énergétique, machine de production

### Protection

inscrit MH : 1984/12/28

Ferme-distillerie, à l'exclusion du hangar et de la halle (cad. A 393, 398, 1951)

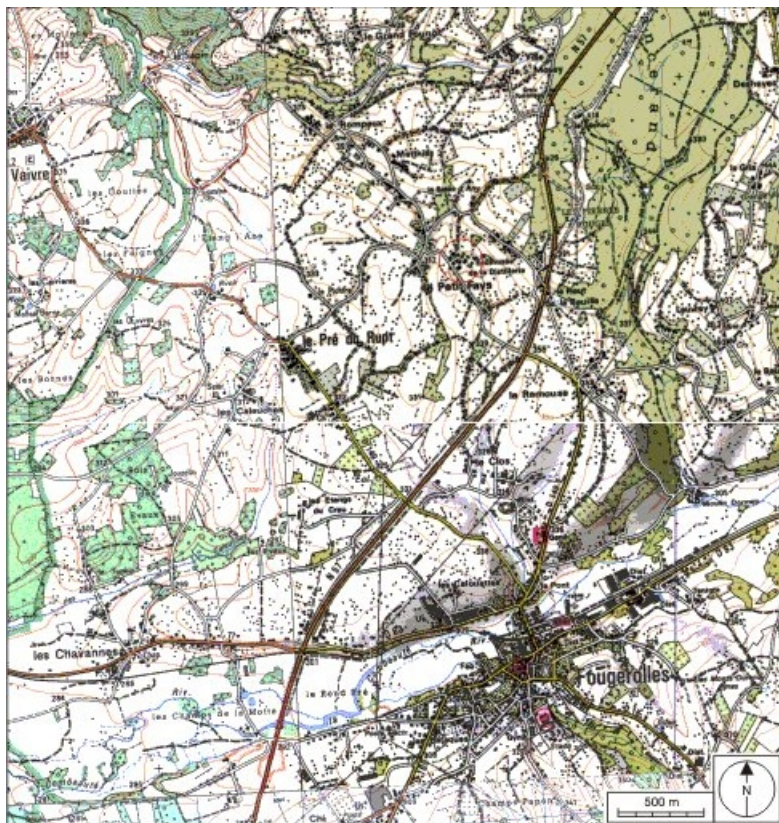
**Thématiques** : patrimoine industriel de la Haute-Saône

**Aire d'étude et canton** : Haute-Saône

**Dénomination** : ferme, distillerie, musée

**Parties constituantes non étudiées** : atelier de fabrication, magasin industriel, logement patronal, logement, four à pain, édifice agricole, entrepôt industriel

© Région Bourgogne-Franche-Comté, Inventaire du patrimoine



**Carte de localisation. Carte topographique au 1:25000, I.G.N., Remiremont, 3519 O. SCAN 25 © IGN - 2008, Licence n°2008CISE29-68.**

70, Fougerolles, lieudit : le Petit Fahys

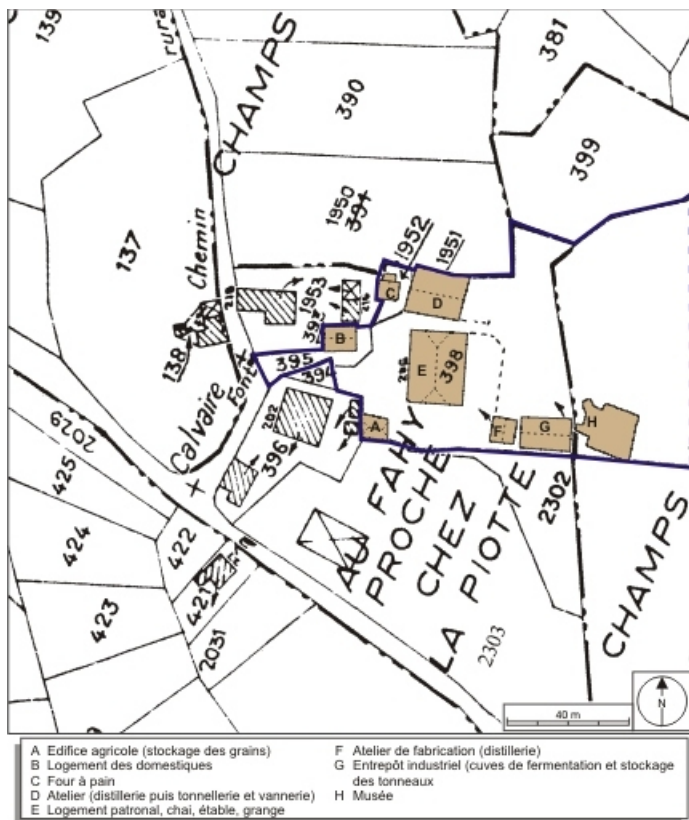
N° de l'illustration : 20087000146NUDA

Date : 2008

Auteur : André Céréza

Reproduction soumise à autorisation du titulaire des droits d'exploitation

© Région Bourgogne-Franche-Comté, Inventaire du patrimoine



**Plan-masse et de situation. Extrait du plan cadastral numérisé, 2008, section A, 1:1250. Source : Direction générale des Finances Publiques - Cadastre ; mise à jour : 2008.**

70, Fougerolles, lieudit : le Petit Fahys

N° de l'illustration : 20087000230NUDA

Date : 2008

Auteur : André Céréza

Reproduction soumise à autorisation du titulaire des droits d'exploitation

© Région Bourgogne-Franche-Comté, Inventaire du patrimoine



**Vue d'ensemble depuis l'est.**

70, Fougerolles, lieudit : le Petit Fahys

N° de l'illustration : 20077000428NUCA

Date : 2007

Auteur : Jérôme Mongreville

Reproduction soumise à autorisation du titulaire des droits d'exploitation

© Région Bourgogne-Franche-Comté, Inventaire du patrimoine



**Parc de l'Ecomusée. Au premier plan : resserre (chalot).**

70, Fougerolles, lieudit : le Petit Fahys

N° de l'illustration : 20077000426NUCA

Date : 2007

Auteur : Jérôme Mongreville

Reproduction soumise à autorisation du titulaire des droits d'exploitation

© Région Bourgogne-Franche-Comté, Inventaire du patrimoine



**Façade postérieure de la maison abritant le logement patronal et diverses parties agricoles.**  
70, Fougerolles, lieudit : le Petit Fahys

N° de l'illustration : 20077000427NUCA

Date : 2007

Auteur : Jérôme Mongreville

Reproduction soumise à autorisation du titulaire des droits d'exploitation

© Région Bourgogne-Franche-Comté, Inventaire du patrimoine



**Vue d'ensemble depuis le nord.**

70, Fougerolles, lieudit : le Petit Fahys

N° de l'illustration : 20077000433NUCA

Date : 2007

Auteur : Jérôme Mongreville

Reproduction soumise à autorisation du titulaire des droits d'exploitation

© Région Bourgogne-Franche-Comté, Inventaire du patrimoine



**Entrepôt industriel et salle de distillation.**

70, Fougerolles, lieudit : le Petit Fahys

N° de l'illustration : 20077000434NUCA

Date : 2007

Auteur : Jérôme Mongreville

Reproduction soumise à autorisation du titulaire des droits d'exploitation

© Région Bourgogne-Franche-Comté, Inventaire du patrimoine



**Vue d'ensemble depuis l'ancienne entrée.**

70, Fougerolles, lieudit : le Petit Fahys

N° de l'illustration : 20077000430NUCA

Date : 2007

Auteur : Jérôme Mongreville

Reproduction soumise à autorisation du titulaire des droits d'exploitation

© Région Bourgogne-Franche-Comté, Inventaire du patrimoine



**Logement des domestiques, depuis l'entrée.**

70, Fougerolles, lieudit : le Petit Fahys

N° de l'illustration : 20077000439NUCA

Date : 2007

Auteur : Jérôme Mongreville

Reproduction soumise à autorisation du titulaire des droits d'exploitation

© Région Bourgogne-Franche-Comté, Inventaire du patrimoine



**Maison abritant les parties agricoles et le logement patronal. Vue de face.**

70, Fougerolles, lieudit : le Petit Fahys

N° de l'illustration : 20077000429NUCA

Date : 2007

Auteur : Jérôme Mongreville

Reproduction soumise à autorisation du titulaire des droits d'exploitation

© Région Bourgogne-Franche-Comté, Inventaire du patrimoine



**Maison abritant les parties agricoles et le logement patronal. Vue de trois quarts.**

70, Fougerolles, lieudit : le Petit Fahys

N° de l'illustration : 20077000431NUCA

Date : 2007

Auteur : Jérôme Mongreville

Reproduction soumise à autorisation du titulaire des droits d'exploitation

© Région Bourgogne-Franche-Comté, Inventaire du patrimoine



**Maison abritant les parties agricoles et le logement patronal. Pignon sud.**  
70, Fougerolles, lieudit : le Petit Fahys

N° de l'illustration : 20077000432NUCA

Date : 2007

Auteur : Jérôme Mongreville

Reproduction soumise à autorisation du titulaire des droits d'exploitation

© Région Bourgogne-Franche-Comté, Inventaire du patrimoine



**Grenier (à gauche) et fontaine dans la cour.**

70, Fougerolles, lieudit : le Petit Fahys

N° de l'illustration : 20077000437NUCA

Date : 2007

Auteur : Jérôme Mongreville

Reproduction soumise à autorisation du titulaire des droits d'exploitation

© Région Bourgogne-Franche-Comté, Inventaire du patrimoine



**Grenier.**

70, Fougerolles, lieudit : le Petit Fahys

N° de l'illustration : 20077000438NUCA

Date : 2007

Auteur : Jérôme Mongreville

Reproduction soumise à autorisation du titulaire des droits d'exploitation

© Région Bourgogne-Franche-Comté, Inventaire du patrimoine



**Vue d'ensemble depuis le sud de la cour.**

70, Fougerolles, lieudit : le Petit Fahys

N° de l'illustration : 20077000440NUCA

Date : 2007

Auteur : Jérôme Mongreville

Reproduction soumise à autorisation du titulaire des droits d'exploitation

© Région Bourgogne-Franche-Comté, Inventaire du patrimoine



**Logement des domestiques.**

70, Fougerolles, lieudit : le Petit Fahys

N° de l'illustration : 20077000441NUCA

Date : 2007

Auteur : Jérôme Mongreville

Reproduction soumise à autorisation du titulaire des droits d'exploitation

© Région Bourgogne-Franche-Comté, Inventaire du patrimoine



**Four à pain. Vue de trois quarts.**

70, Fougerolles, lieudit : le Petit Fahys

N° de l'illustration : 20077000442NUCA

Date : 2007

Auteur : Jérôme Mongreville

Reproduction soumise à autorisation du titulaire des droits d'exploitation

© Région Bourgogne-Franche-Comté, Inventaire du patrimoine



**Four à pain. Vue de face.**

70, Fougerolles, lieudit : le Petit Fahys

N° de l'illustration : 20077000444NUCA

Date : 2007

Auteur : Jérôme Mongreville

Reproduction soumise à autorisation du titulaire des droits d'exploitation

© Région Bourgogne-Franche-Comté, Inventaire du patrimoine



**Four à pain et pignon de l'atelier de distillation primitif.**

70, Fougerolles, lieudit : le Petit Fahys

N° de l'illustration : 20077000443NUCA

Date : 2007

Auteur : Jérôme Mongreville

Reproduction soumise à autorisation du titulaire des droits d'exploitation

© Région Bourgogne-Franche-Comté, Inventaire du patrimoine



**Atelier de distillation primitif. Vue de trois quarts.**

70, Fougerolles, lieudit : le Petit Fahys

N° de l'illustration : 20077000436NUCA

Date : 2007

Auteur : Jérôme Mongreville

Reproduction soumise à autorisation du titulaire des droits d'exploitation

© Région Bourgogne-Franche-Comté, Inventaire du patrimoine



**Atelier de distillation primitif. Vue depuis le sud-est.**

70, Fougerolles, lieudit : le Petit Fahys

N° de l'illustration : 20077000435NUCA

Date : 2007

Auteur : Jérôme Mongreville

Reproduction soumise à autorisation du titulaire des droits d'exploitation

© Région Bourgogne-Franche-Comté, Inventaire du patrimoine



**Pieds de chèvre entreposés sur le pignon d'une maison mitoyenne.**  
70, Fougerolles, lieudit : le Petit Fahys

N° de l'illustration : 20077000445NUCA

Date : 2007

Auteur : Jérôme Mongreville

Reproduction soumise à autorisation du titulaire des droits d'exploitation

© Région Bourgogne-Franche-Comté, Inventaire du patrimoine



**Pieds de chèvre.**

70, Fougerolles, lieudit : le Petit Fahys

N° de l'illustration : 20077000446NUCA

Date : 2007

Auteur : Jérôme Mongreville

Reproduction soumise à autorisation du titulaire des droits d'exploitation

© Région Bourgogne-Franche-Comté, Inventaire du patrimoine



**Pieds de chèvre. Détail.**

70, Fougerolles, lieudit : le Petit Fahys

N° de l'illustration : 20077000447NUCA

Date : 2007

Auteur : Jérôme Mongreville

Reproduction soumise à autorisation du titulaire des droits d'exploitation

© Région Bourgogne-Franche-Comté, Inventaire du patrimoine



**Parc de l'Ecomusée. Resserre (chalot).**

70, Fougerolles, lieudit : le Petit Fahys

N° de l'illustration : 20077000425NUCA

Date : 2007

Auteur : Jérôme Mongreville

Reproduction soumise à autorisation du titulaire des droits d'exploitation

© Région Bourgogne-Franche-Comté, Inventaire du patrimoine



**Vue d'ensemble de l'Ecomusée depuis l'entrée.**

70, Fougerolles, lieudit : le Petit Fahys

N° de l'illustration : 20087000954NUC2A

Date : 2008

Auteur : Jérôme Mongreville

Reproduction soumise à autorisation du titulaire des droits d'exploitation

© Région Bourgogne-Franche-Comté, Inventaire du patrimoine



**Extension contemporaine de l'Ecomusée.**

70, Fougerolles, lieudit : le Petit Fahys

N° de l'illustration : 20087000955NUC2A

Date : 2008

Auteur : Jérôme Mongreville

Reproduction soumise à autorisation du titulaire des droits d'exploitation

© Région Bourgogne-Franche-Comté, Inventaire du patrimoine



**Réserves de l'Ecomusée.**

70, Fougerolles, lieudit : le Petit Fahys

N° de l'illustration : 20087000956NUC2A

Date : 2008

Auteur : Jérôme Mongreville

Reproduction soumise à autorisation du titulaire des droits d'exploitation

© Région Bourgogne-Franche-Comté, Inventaire du patrimoine



**Comble du logement patronal. Pièce de vieillissement des eaux-de-vie.**  
70, Fougerolles, lieudit : le Petit Fahys

N° de l'illustration : 20067000785NUCA

Date : 2006

Auteur : Jérôme Mongreville

Reproduction soumise à autorisation du titulaire des droits d'exploitation

© Région Bourgogne-Franche-Comté, Inventaire du patrimoine



**Comble du logement patronal. Stockage des eaux-de-vie en bonbonnes.**

70, Fougerolles, lieudit : le Petit Fahys

N° de l'illustration : 20067000786NUCA

Date : 2006

Auteur : Jérôme Mongreville

Reproduction soumise à autorisation du titulaire des droits d'exploitation

© Région Bourgogne-Franche-Comté, Inventaire du patrimoine



**Charpente du fenil (cadrage vertical).**  
70, Fougerolles, lieudit : le Petit Fahys

N° de l'illustration : 20067000787NUCA

Date : 2006

Auteur : Jérôme Mongreville

Reproduction soumise à autorisation du titulaire des droits d'exploitation

© Région Bourgogne-Franche-Comté, Inventaire du patrimoine



**Charpente du fenil. Vue plongeante.**

70, Fougerolles, lieudit : le Petit Fahys

N° de l'illustration : 20067000791NUCA

Date : 2006

Auteur : Jérôme Mongreville

Reproduction soumise à autorisation du titulaire des droits d'exploitation

© Région Bourgogne-Franche-Comté, Inventaire du patrimoine



**Charpente du fenil. travée centrale.**

70, Fougerolles, lieudit : le Petit Fahys

N° de l'illustration : 20067000788NUCA

Date : 2006

Auteur : Jérôme Mongreville

Reproduction soumise à autorisation du titulaire des droits d'exploitation

© Région Bourgogne-Franche-Comté, Inventaire du patrimoine



**Charpente du fenil (cadrage vertical).**  
70, Fougerolles, lieudit : le Petit Fahys

N° de l'illustration : 20067000792NUCA

Date : 2006

Auteur : Jérôme Mongreville

Reproduction soumise à autorisation du titulaire des droits d'exploitation

© Région Bourgogne-Franche-Comté, Inventaire du patrimoine



**Charpente du fenil. Détail de partie haute.**

70, Fougerolles, lieudit : le Petit Fahys

N° de l'illustration : 20067000789NUCA

Date : 2006

Auteur : Jérôme Mongreville

Reproduction soumise à autorisation du titulaire des droits d'exploitation

© Région Bourgogne-Franche-Comté, Inventaire du patrimoine



**Charpente du fenil. Détail de partie haute (contrefiches et croix de Saint-André).**  
70, Fougerolles, lieudit : le Petit Fahys

N° de l'illustration : 20067000790NUCA

Date : 2006

Auteur : Jérôme Mongreville

Reproduction soumise à autorisation du titulaire des droits d'exploitation

© Région Bourgogne-Franche-Comté, Inventaire du patrimoine



**Rez-de-chaussée de la demeure principale. Alignement de pièces et de foudres.**  
70, Fougerolles, lieudit : le Petit Fahys

N° de l'illustration : 20067000793NUCA

Date : 2006

Auteur : Jérôme Mongreville

Reproduction soumise à autorisation du titulaire des droits d'exploitation

© Région Bourgogne-Franche-Comté, Inventaire du patrimoine



**Rez-de-chaussée de la demeure principale. Pièces diverses et foudres.**  
70, Fougerolles, lieudit : le Petit Fahys

N° de l'illustration : 20067000794NUCA

Date : 2006

Auteur : Jérôme Mongreville

Reproduction soumise à autorisation du titulaire des droits d'exploitation

© Région Bourgogne-Franche-Comté, Inventaire du patrimoine



**Vitrine de pochoirs.**

70, Fougerolles, lieudit : le Petit Fahys

N° de l'illustration : 20067000797NUCA

Date : 2006

Auteur : Jérôme Mongreville

Reproduction soumise à autorisation du titulaire des droits d'exploitation

© Région Bourgogne-Franche-Comté, Inventaire du patrimoine



**Alambic à feu nu (80 l).**

70, Fougerolles, lieudit : le Petit Fahys

N° de l'illustration : 20067000802NUCA

Date : 2006

Auteur : Jérôme Mongreville

Reproduction soumise à autorisation du titulaire des droits d'exploitation

© Région Bourgogne-Franche-Comté, Inventaire du patrimoine



**Alambic jumeau à vapeur.**

70, Fougerolles, lieudit : le Petit Fahys

N° de l'illustration : 20067000803NUCA

Date : 2006

Auteur : Jérôme Mongreville

Reproduction soumise à autorisation du titulaire des droits d'exploitation

© Région Bourgogne-Franche-Comté, Inventaire du patrimoine



**Alambics, chaudières et réfrigérant (au centre).**

70, Fougerolles, lieudit : le Petit Fahys

N° de l'illustration : 20067000804NUCA

Date : 2006

Auteur : Jérôme Mongreville

Reproduction soumise à autorisation du titulaire des droits d'exploitation

© Région Bourgogne-Franche-Comté, Inventaire du patrimoine



**Batterie d'alambics provenant de la distillerie Lemercier (Prédurupt). Vue depuis l'ouest.**  
70, Fougerolles, lieudit : le Petit Fahys

N° de l'illustration : 20067000805NUCA

Date : 2006

Auteur : Jérôme Mongreville

Reproduction soumise à autorisation du titulaire des droits d'exploitation

© Région Bourgogne-Franche-Comté, Inventaire du patrimoine



**Batterie d'alambics provenant de la distillerie Lemercier (Prédurupt). Vue d'ensemble.**  
70, Fougerolles, lieudit : le Petit Fahys

N° de l'illustration : 20067000808NUCA

Date : 2006

Auteur : Jérôme Mongreville

Reproduction soumise à autorisation du titulaire des droits d'exploitation

© Région Bourgogne-Franche-Comté, Inventaire du patrimoine



**Trois alambics à vapeur (1000-1200 l) provenant de la distillerie Lemercier (Prédurupt).**  
70, Fougerolles, lieudit : le Petit Fahys

N° de l'illustration : 20067000809NUCA

Date : 2006

Auteur : Jérôme Mongreville

Reproduction soumise à autorisation du titulaire des droits d'exploitation

© Région Bourgogne-Franche-Comté, Inventaire du patrimoine



**Trois alambics à vapeur provenant de la distillerie Lemercier (Prédurupt), et alambic Lepage, Urbain et Cie.**  
70, Fougerolles, lieudit : le Petit Fahys

N° de l'illustration : 20067000812NUCA

Date : 2006

Auteur : Jérôme Mongreville

Reproduction soumise à autorisation du titulaire des droits d'exploitation

© Région Bourgogne-Franche-Comté, Inventaire du patrimoine



**Deux alambics à vapeur provenant de la distillerie Lemerrier (Prédurupt).**  
70, Fougerolles, lieudit : le Petit Fahys

N° de l'illustration : 20067000816NUCA

Date : 2006

Auteur : Jérôme Mongreville

Reproduction soumise à autorisation du titulaire des droits d'exploitation

© Région Bourgogne-Franche-Comté, Inventaire du patrimoine



**Alambic à vapeur Lepage, Urbain et Cie, provenant de la distillerie Lemer cier (Prédurupt).**  
70, Fougerolles, lieudit : le Petit Fahys

N° de l'illustration : 20067000810NUCA

Date : 2006

Auteur : Jérôme Mongreville

Reproduction soumise à autorisation du titulaire des droits d'exploitation

© Région Bourgogne-Franche-Comté, Inventaire du patrimoine



**Alambic Egrot, provenant de la distillerie Laurent (Luxeuil-les-Bains).**  
70, Fougerolles, lieudit : le Petit Fahys

N° de l'illustration : 20067000815NUCA

Date : 2006

Auteur : Jérôme Mongreville

Reproduction soumise à autorisation du titulaire des droits d'exploitation

© Région Bourgogne-Franche-Comté, Inventaire du patrimoine



**Chaudière des Ets Chatillon (pour l'entretien des tonneaux de fermentation) et filtreuse Simoneton.**  
70, Fougerolles, lieudit : le Petit Fahys

N° de l'illustration : 20067000811NUCA

Date : 2006

Auteur : Jérôme Mongreville

Reproduction soumise à autorisation du titulaire des droits d'exploitation

© Région Bourgogne-Franche-Comté, Inventaire du patrimoine



**Chaudière Scheidecker et Kohl (Lure), provenant de la distillerie Lemercier (Prédurupt).**  
70, Fougerolles, lieudit : le Petit Fahys

N° de l'illustration : 20067000813NUCA

Date : 2006

Auteur : Jérôme Mongreville

Reproduction soumise à autorisation du titulaire des droits d'exploitation

© Région Bourgogne-Franche-Comté, Inventaire du patrimoine



**Chaudière Scheidecker et Kohl (Lure). Détail de la façade.**  
70, Fougerolles, lieudit : le Petit Fahys

N° de l'illustration : 20067000814NUCA

Date : 2006

Auteur : Jérôme Mongreville

Reproduction soumise à autorisation du titulaire des droits d'exploitation

© Région Bourgogne-Franche-Comté, Inventaire du patrimoine



**Machine à vapeur Diebold et Michel (Nancy). Vue d'ensemble.**

70, Fougerolles, lieudit : le Petit Fahys

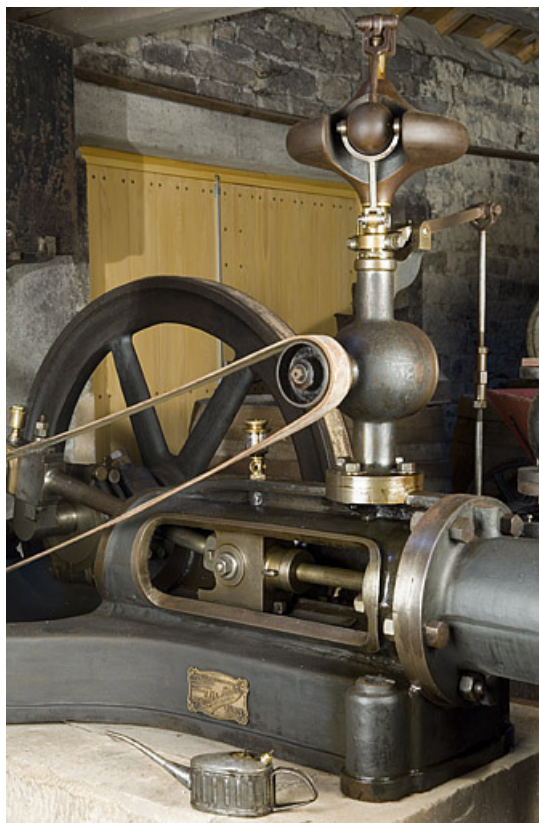
N° de l'illustration : 20067000806NUCA

Date : 2006

Auteur : Jérôme Mongreville

Reproduction soumise à autorisation du titulaire des droits d'exploitation

© Région Bourgogne-Franche-Comté, Inventaire du patrimoine



**Machine à vapeur Diebold et Michel (Nancy). Détail.**  
70, Fougerolles, lieudit : le Petit Fahys

N° de l'illustration : 20067000807NUCA

Date : 2006

Auteur : Jérôme Mongreville

Reproduction soumise à autorisation du titulaire des droits d'exploitation

© Région Bourgogne-Franche-Comté, Inventaire du patrimoine



**Machine à vapeur Diebold et Michel (Nancy). Plaque de constructeur.**

70, Fougerolles, lieudit : le Petit Fahys

N° de l'illustration : 20067000817NUCA

Date : 2006

Auteur : Jérôme Mongreville

Reproduction soumise à autorisation du titulaire des droits d'exploitation

© Région Bourgogne-Franche-Comté, Inventaire du patrimoine



**Salle de distillation. Alambics Girod et Cellier (Aix-les-Bains).**

70, Fougerolles, lieudit : le Petit Fahys

N° de l'illustration : 20067000798NUCA

Date : 2006

Auteur : Jérôme Mongreville

Reproduction soumise à autorisation du titulaire des droits d'exploitation

© Région Bourgogne-Franche-Comté, Inventaire du patrimoine



**Salle de distillation. Alambics, colonne de rectification et réfrigérant.**  
70, Fougerolles, lieudit : le Petit Fahys

N° de l'illustration : 20067000801NUCA

Date : 2006

Auteur : Jérôme Mongreville

Reproduction soumise à autorisation du titulaire des droits d'exploitation

© Région Bourgogne-Franche-Comté, Inventaire du patrimoine



**Salle de distillation. Colonne de rectification et réfrigérant.**

70, Fougerolles, lieudit : le Petit Fahys

N° de l'illustration : 20067000800NUCA

Date : 2006

Auteur : Jérôme Mongreville

Reproduction soumise à autorisation du titulaire des droits d'exploitation

© Région Bourgogne-Franche-Comté, Inventaire du patrimoine



**Salle de distillation. Chaudière Thiébaud (Trévillers).**

70, Fougerolles, lieudit : le Petit Fahys

N° de l'illustration : 20067000799NUCA

Date : 2006

Auteur : Jérôme Mongreville

Reproduction soumise à autorisation du titulaire des droits d'exploitation

© Région Bourgogne-Franche-Comté, Inventaire du patrimoine



**Vue sur le parc de l'entrée de l'Ecomusée.**

70, Fougerolles, lieudit : le Petit Fahys

N° de l'illustration : 20087000957NUC2A

Date : 2008

Auteur : Jérôme Mongreville

Reproduction soumise à autorisation du titulaire des droits d'exploitation

© Région Bourgogne-Franche-Comté, Inventaire du patrimoine