

## DEMEURE D'INDUSTRIEL DITE CHÂTEAU DE BUYER OU LA GRANDE CHAUDEAU

Bourgogne-Franche-Comté, Haute-Saône  
Aillevillers-et-Lyaumont  
la Chaudeau

Dossier IA70000220 réalisé en 2006

Auteur(s) : Raphaël Favereaux



### Historique

Cette demeure patronale a été construite dans la première décennie du 19e siècle, pour la famille de maître de forges de Buyer, et vraisemblablement à la demande de Marie-Françoise, veuve de C.J. de Buyer. Elle serait l'oeuvre de l'architecte bisontin Claude-Antoine Colombot. Une pierre de taille, située à l'angle nord-ouest de la bâtisse, est sculptée en léger relief d'un cartouche portant la date 1809 et un motif de rinceaux. Cette maison a abrité les bureaux des forges au 19e siècle. L'écurie, située dans le prolongement nord, possède sur sa façade antérieure une pierre de taille marquée de la date 1806. Un petit édifice, identifié comme fumoir ou rendez-vous de chasse et figurant sur le plan cadastral napoléonien de 1827, semble contemporain ou légèrement postérieur à la construction de la demeure. Une conciergerie a été édifiée à la fin du 19e siècle ou au début du 20e siècle. La demeure et la conciergerie sont habitées.

**Période(s) principale(s) :** 1er quart 19e siècle / limite 19e siècle 20e siècle

**Dates :** 1806 (daté par source) / 1809 (daté par source)

**Auteur(s) de l'oeuvre :**

Claude-Antoine Colombot (architecte, attribution par source)

**Personne(s) liée(s) à l'histoire de l'oeuvre :**

Marie-Françoise de Buyer (commanditaire, attribution par travaux historiques)

### Description

Les façades sud et est de la demeure sont appareillées en pierre de taille et les façades nord et ouest sont maçonnées en moellon de grès. L'élévation de la demeure comprend un sous-sol, un rez-de-chaussée surélevé, un étage carré et un étage-attique. La façade antérieure, à cinq travées, est sommée d'un fronton curviligne. Les façades latérales sont surmontées d'un fronton triangulaire. La toiture à croupes est couverte en ardoise. L'écurie, construite en moellon de grès enduit, comprend un étage carré. Le bâtiment abritant un corps de ferme et un logement, construit en moellon de grès enduit, est couvert d'un toit à longs pans en tuile plate et tuile mécanique. La conciergerie, en rez-de-chaussée surélevé et étage de comble, possède un toit à longs pans, demi-croupe et tuile mécanique. Le fumoir - ou rendez-vous de chasse - est construit en moellon enduit, à l'exception de la façade antérieure en pierre de taille, et couvert d'un toit à croupes en ardoise.

### Éléments descriptifs

**Murs :** grès, pierre de taille, moellon, enduit

**Toit :** tuile mécanique, tuile plate, ardoise

**Étages :** sous-sol, rez-de-chaussée surélevé, 2 étages carrés

**Élévation :** élévation à travées

### Sources documentaires

#### Documents figurés

- Aillevillers (Hte-Saône). La Chaudeau - Le château (MM. de Buyer).

Aillevillers (Hte-Saône). La Chaudeau - Le château (MM. de Buyer). Carte postale, Reuchet éd., Fougerolles, s.d. [fin 19e ou début 20e siècle].

Lieu de conservation : Archives départementales du Doubs, Besançon- Cote du document : 6 Fi 70006 14

## Informations complémentaires

- **Voir le dossier numérisé** : <https://patrimoine.bourgognefranche-comte.fr/gtrudov/IA70000220/index.htm>

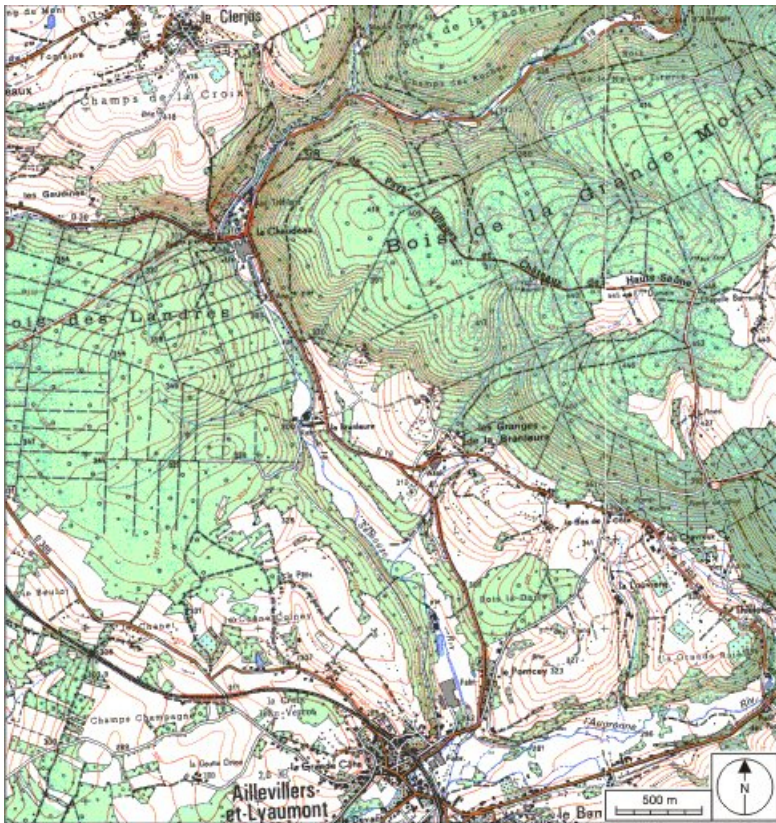
**Thématiques** : patrimoine industriel de la Haute-Saône

**Aire d'étude et canton** : Haute-Saône

**Dénomination** : demeure

**Parties constituantes non étudiées** : parc, conciergerie, écurie, ferme, logement, rendez-vous de chasse

© Région Bourgogne-Franche-Comté, Inventaire du patrimoine



**Carte de localisation. Carte topographique au 1:25000, I.G.N., Saint-Loup-sur-Semouse, 3419 O. SCAN 25 © IGN - 2008, Licence n°2008CISE29-68.**

70, Aillevillers-et-Lyaumont, lieudit : la Chaudeau

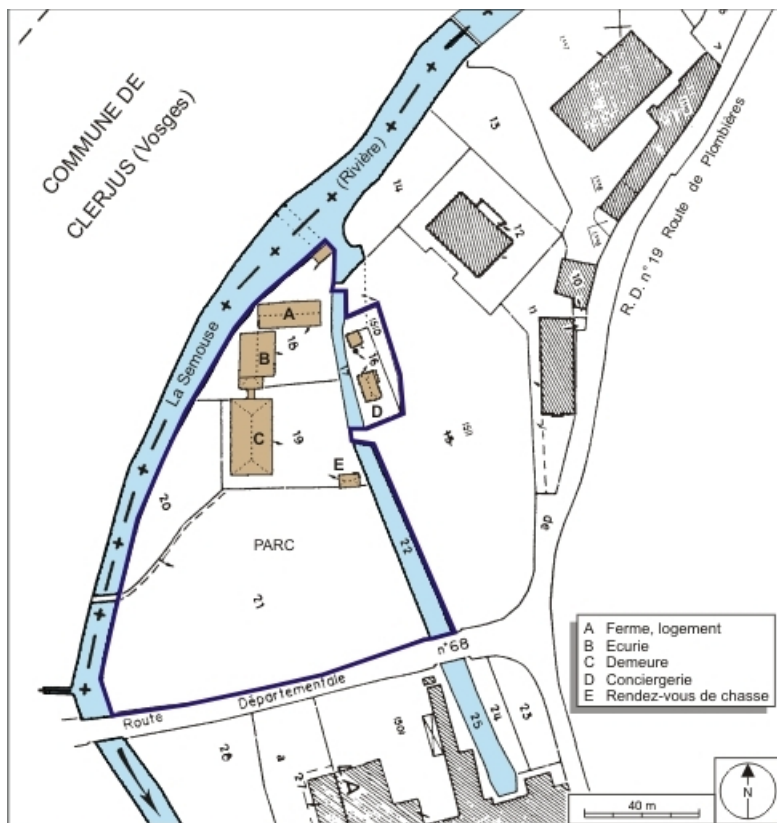
N° de l'illustration : 20087000119NUDA

Date : 2008

Auteur : André Céréza

Reproduction soumise à autorisation du titulaire des droits d'exploitation

© Région Bourgogne-Franche-Comté, Inventaire du patrimoine



**Plan-masse et de situation. Extrait du plan cadastral numérisé, 2008, section A, 1:1250 réduit à 1:1500. Source : Direction générale des Finances Publiques - Cadastre ; mise à jour : 2008.**

70, Aillevillers-et-Lyaumont, lieudit : la Chaudeau

N° de l'illustration : 20087000228NUDA

Date : 2008

Auteur : André Céréza

Reproduction soumise à autorisation du titulaire des droits d'exploitation

© Région Bourgogne-Franche-Comté, Inventaire du patrimoine





**Aillevillers (Hte-Saône). La Chaudeau - Le château (MM. de Buyer).**

70, Aillevillers-et-Lyaumont, lieudit : la Chaudeau

**Source :**

**Carte postale, Reuchet éd, Fougerolles, s.d. [fin 19e ou début 20e siècle]. Lieu de conservation : Archives départementales du Doubs, Besançon. Cote : 6 Fi 70006 14**

Lieu de conservation : Archives départementales du Doubs, Besançon - Cote du document : 6 Fi 70006 14

N° de l'illustration : 20067000177NUCA

Date : 2006

Auteur : Jérôme Mongreville (reproduction)

Reproduction soumise à autorisation du titulaire des droits d'exploitation

© Région Bourgogne-Franche-Comté, Inventaire du patrimoine



**Vue d'ensemble depuis l'allée d'entrée.**

70, Aillevillers-et-Lyaumont, lieudit : la Chaudeau

N° de l'illustration : 20067000710NUCA

Date : 2006

Auteur : Jérôme Mongreville

Reproduction soumise à autorisation du titulaire des droits d'exploitation

© Région Bourgogne-Franche-Comté, Inventaire du patrimoine





**Vue d'ensemble depuis l'entrée.**

70, Aillevillers-et-Lyaumont, lieudit : la Chaudeau

N° de l'illustration : 20067000708NUCA

Date : 2006

Auteur : Jérôme Mongreville

Reproduction soumise à autorisation du titulaire des droits d'exploitation

© Région Bourgogne-Franche-Comté, Inventaire du patrimoine



**La demeure et la ferme depuis le sud.**

70, Aillevillers-et-Lyaumont, lieudit : la Chaudeau

N° de l'illustration : 20067000705NUCA

Date : 2006

Auteur : Jérôme Mongreville

Reproduction soumise à autorisation du titulaire des droits d'exploitation

© Région Bourgogne-Franche-Comté, Inventaire du patrimoine





**Façade antérieure de la demeure depuis l'entrée.**

70, Aillevillers-et-Lyaumont, lieudit : la Chaudeau

N° de l'illustration : 20067000706NUCA

Date : 2006

Auteur : Jérôme Mongreville

Reproduction soumise à autorisation du titulaire des droits d'exploitation

© Région Bourgogne-Franche-Comté, Inventaire du patrimoine



**Façade antérieure de la demeure.**

70, Aillevillers-et-Lyaumont, lieudit : la Chaudeau

N° de l'illustration : 20067000704NUCA

Date : 2006

Auteur : Jérôme Mongreville

Reproduction soumise à autorisation du titulaire des droits d'exploitation

© Région Bourgogne-Franche-Comté, Inventaire du patrimoine





**Façade sud de la demeure.**

70, Aillevillers-et-Lyaumont, lieudit : la Chaudeau

N° de l'illustration : 20067000698NUCA

Date : 2006

Auteur : Jérôme Mongreville

Reproduction soumise à autorisation du titulaire des droits d'exploitation

© Région Bourgogne-Franche-Comté, Inventaire du patrimoine





**La demeure vue de trois quarts arrière.**

70, Aillevillers-et-Lyaumont, lieudit : la Chaudeau

N° de l'illustration : 20067000699NUCA

Date : 2006

Auteur : Jérôme Mongreville

Reproduction soumise à autorisation du titulaire des droits d'exploitation

© Région Bourgogne-Franche-Comté, Inventaire du patrimoine



**Cartouche situé à l'angle nord-ouest de la demeure.**

70, Aillevillers-et-Lyaumont, lieudit : la Chaudeau

N° de l'illustration : 20067000700NUCA

Date : 2006

Auteur : Jérôme Mongreville

Reproduction soumise à autorisation du titulaire des droits d'exploitation

© Région Bourgogne-Franche-Comté, Inventaire du patrimoine





**Rendez-vous de chasse. Vue de trois quarts.**  
70, Aillevillers-et-Lyaumont, lieudit : la Chaudeau

N° de l'illustration : 20067000709NUCA

Date : 2006

Auteur : Jérôme Mongreville

Reproduction soumise à autorisation du titulaire des droits d'exploitation

© Région Bourgogne-Franche-Comté, Inventaire du patrimoine





**Rendez-vous de chasse. Vue de trois quarts arrière.**

70, Aillevillers-et-Lyaumont, lieudit : la Chaudeau

N° de l'illustration : 20067000697NUCA

Date : 2006

Auteur : Jérôme Mongreville

Reproduction soumise à autorisation du titulaire des droits d'exploitation

© Région Bourgogne-Franche-Comté, Inventaire du patrimoine



**Latrines.**

70, Aillevillers-et-Lyaumont, lieudit : la Chaudeau

N° de l'illustration : 20067000701NUCA

Date : 2006

Auteur : Jérôme Mongreville

Reproduction soumise à autorisation du titulaire des droits d'exploitation

© Région Bourgogne-Franche-Comté, Inventaire du patrimoine





**Logement de la ferme.**

70, Aillevillers-et-Lyaumont, lieudit : la Chaudeau

N° de l'illustration : 20067000702NUCA

Date : 2006

Auteur : Jérôme Mongreville

Reproduction soumise à autorisation du titulaire des droits d'exploitation

© Région Bourgogne-Franche-Comté, Inventaire du patrimoine





**Corps de ferme.**

70, Aillevillers-et-Lyaumont, lieudit : la Chaudeau

N° de l'illustration : 20067000703NUCA

Date : 2006

Auteur : Jérôme Mongreville

Reproduction soumise à autorisation du titulaire des droits d'exploitation

© Région Bourgogne-Franche-Comté, Inventaire du patrimoine



**Conciergerie.**

70, Aillevillers-et-Lyaumont, lieudit : la Chaudeau

N° de l'illustration : 20067000707NUCA

Date : 2006

Auteur : Jérôme Mongreville

Reproduction soumise à autorisation du titulaire des droits d'exploitation

© Région Bourgogne-Franche-Comté, Inventaire du patrimoine