

## MOULIN À FARINE, PUIS SCIERIE, ACTUELLEMENT LOGEMENT

Bourgogne-Franche-Comté, Haute-Saône  
Aillevillers-et-Lyaumont  
Pont les Ports

Dossier IA70000214 réalisé en 2006

Auteur(s) : Raphaël Favereaux



### Historique

Ne figurant pas sur la carte de Cassini (1760), le moulin est vraisemblablement établi au début du 19<sup>e</sup> siècle. Il appartient en 1828 à Gabriel Bigey. Le bâtiment faisant office de grange et d'étable est daté de 1839. En 1863, le sieur Bigey, propriétaire, demande l'autorisation de substituer "une scie verticale à deux paires de meules". La scierie, comprenant une scie verticale et une scie circulaire, est louée en 1868 à Alphonse Barret. En 1893, l'établissement est encore qualifié de moulin et scierie, exploité par le sieur Devoille. Le bâtiment abritant le logement et l'atelier de fabrication est entièrement reconstruit vers 1920. La scierie est acquise en 1956 par Julie Devoille et Louis Barillot. Celui-ci a poursuivi l'activité de scierie jusque vers 1980, en fabriquant notamment des traverses de chemin de fer. Le site est reconverti en logement.

Le moulin compte deux roues hydrauliques en 1828. Une scie alternative monolame horizontale a été revendue et est toujours en service chez un particulier du hameau. Une scie à ruban de marque Muller et Cie (Persan-Beaumont, 60), en mauvais état, est déposée devant la propriété. Une turbine Francis est encore en place en 2006, la seconde ayant été démontée. Une bluterie de marque Goulut-Borne (Luxeuil, 70) est conservée à l'étage en surcroît.

L'établissement emploie 3 hommes en 1875.

**Période(s) principale(s) :** 2<sup>e</sup> quart 19<sup>e</sup> siècle / 1<sup>er</sup> quart 20<sup>e</sup> siècle

**Dates :** 1839 (porte la date)

### Description

L'atelier de fabrication, accolé au logement et comprenant un étage carré et un étage en surcroît, est couvert d'un toit à longs pans et de tuile mécanique. Les baies sont couvertes d'arc segmentaire en brique silico-calcaire. La grange est construite en moellon de grès, couverte d'un toit à deux pans.

### Éléments descriptifs

**Murs :** grès, moellon, enduit

**Toit :** tuile mécanique

**Étages :** 1 étage carré, étage en surcroît

**Énergie utilisée :** énergie hydraulique produite sur place turbine hydraulique, turbine hydraulique

### Informations complémentaires

- **Voir le dossier numérisé :** <https://patrimoine.bourgognefranchecomte.fr/gtrudov/IA70000214/index.htm>

**Thématiques :** patrimoine industriel de la Haute-Saône

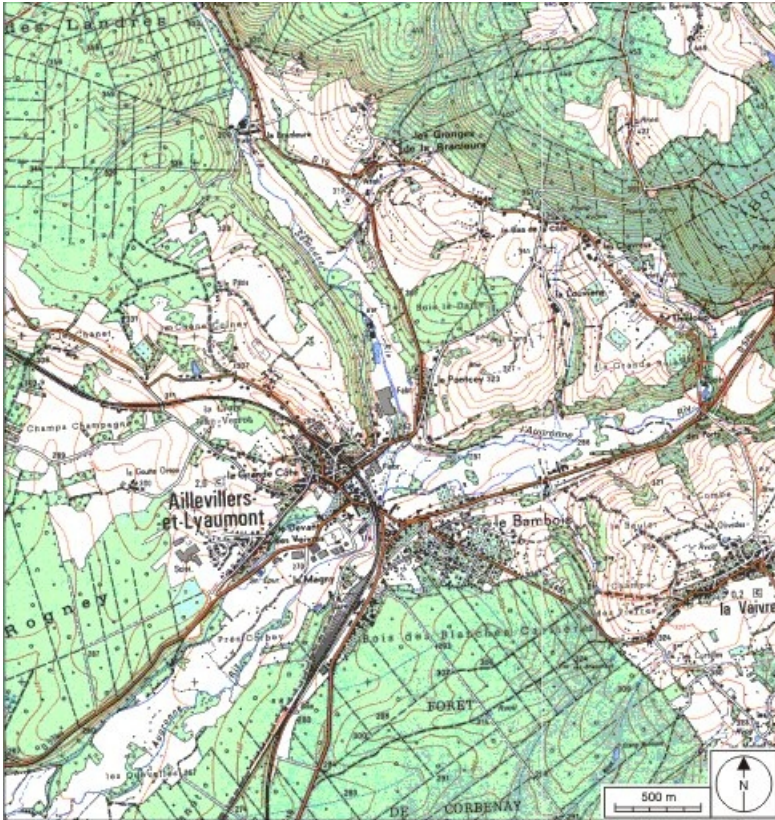
**Aire d'étude et canton :** Haute-Saône

**Hydrographie :** dérivation de l' Augronne

**Dénomination :** moulin à farine, scierie

**Parties constituantes non étudiées** : atelier de fabrication, logement, bief de dérivation, grange, étable

© Région Bourgogne-Franche-Comté, Inventaire du patrimoine



**Carte de localisation. Carte topographique au 1:25000, I.G.N., Saint-Loup-sur-Semouse, 3419 O. SCAN 25 © IGN - 2008, Licence n°2008CISE29-68.**

70, Aillevillers-et-Lyaumont, lieudit : Pont les Ports

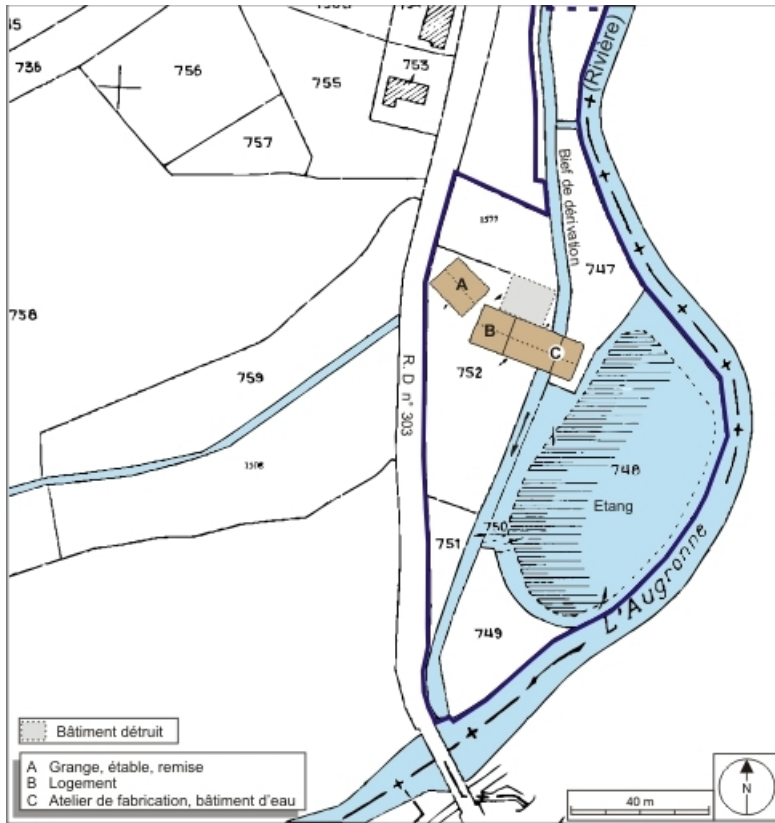
N° de l'illustration : 20087000114NUDA

Date : 2008

Auteur : André Céréza

Reproduction soumise à autorisation du titulaire des droits d'exploitation

© Région Bourgogne-Franche-Comté, Inventaire du patrimoine



**Plan-masse et de situation. Extrait du plan cadastral numérisé, 2008, section A, 1:1250. Source : Direction générale des Finances Publiques - Cadastre ; mise à jour : 2008.**

70, Aillevillers-et-Lyaumont, lieudit : Pont les Ports

N° de l'illustration : 20087000223NUDA

Date : 2008

Auteur : André Céréza

Reproduction soumise à autorisation du titulaire des droits d'exploitation

© Région Bourgogne-Franche-Comté, Inventaire du patrimoine



**Vue d'ensemble depuis le sud.**

70, Aillevillers-et-Lyaumont, lieudit : Pont les Ports

N° de l'illustration : 20067000754NUCA

Date : 2006

Auteur : Jérôme Mongreville

Reproduction soumise à autorisation du titulaire des droits d'exploitation

© Région Bourgogne-Franche-Comté, Inventaire du patrimoine



**Façade antérieure.**

70, Aillevillers-et-Lyaumont, lieudit : Pont les Ports

N° de l'illustration : 20067000753NUCA

Date : 2006

Auteur : Jérôme Mongreville

Reproduction soumise à autorisation du titulaire des droits d'exploitation

© Région Bourgogne-Franche-Comté, Inventaire du patrimoine



**Façade postérieure.**

70, Aillevillers-et-Lyaumont, lieudit : Pont les Ports

N° de l'illustration : 20067000757NUCA

Date : 2006

Auteur : Jérôme Mongreville

Reproduction soumise à autorisation du titulaire des droits d'exploitation

© Région Bourgogne-Franche-Comté, Inventaire du patrimoine



**Façade postérieure, avec l'emplacement du châssis de scie.**

70, Aillevillers-et-Lyaumont, lieudit : Pont les Ports

N° de l'illustration : 20067000755NUCA

Date : 2006

Auteur : Jérôme Mongreville

Reproduction soumise à autorisation du titulaire des droits d'exploitation

© Région Bourgogne-Franche-Comté, Inventaire du patrimoine





**Vannage sur le bief de dérivation.**

70, Aillevillers-et-Lyaumont, lieudit : Pont les Ports

N° de l'illustration : 20067000756NUCA

Date : 2006

Auteur : Jérôme Mongreville

Reproduction soumise à autorisation du titulaire des droits d'exploitation

© Région Bourgogne-Franche-Comté, Inventaire du patrimoine



**Châssis de scie horizontale monolame. Vue d'ensemble (hameau de la Louvière).**

N° de l'illustration : 20067000770NUCA

Date : 2006

Auteur : Jérôme Mongreville

Reproduction soumise à autorisation du titulaire des droits d'exploitation

© Région Bourgogne-Franche-Comté, Inventaire du patrimoine



**Scie horizontale monolame. Chariot et châssis (hameau de la Louvière).**

70, Aillevillers-et-Lyaumont, lieudit : Pont les Ports

N° de l'illustration : 20067000769NUCA

Date : 2006

Auteur : Jérôme Mongreville

Reproduction soumise à autorisation du titulaire des droits d'exploitation

© Région Bourgogne-Franche-Comté, Inventaire du patrimoine



**Scie horizontale monolame. Détail du châssis (hameau de la Louvière).**

N° de l'illustration : 20067000771NUCA

Date : 2006

Auteur : Jérôme Mongreville

Reproduction soumise à autorisation du titulaire des droits d'exploitation

© Région Bourgogne-Franche-Comté, Inventaire du patrimoine



**Scie horizontale monolame. Détail de lame, de la transmission (bielle et manivelle) et du moteur (hameau de la Louvière).**  
70, Aillevillers-et-Lyaumont, lieudit : Pont les Ports

N° de l'illustration : 20067000772NUCA

Date : 2006

Auteur : Jérôme Mongreville

Reproduction soumise à autorisation du titulaire des droits d'exploitation

© Région Bourgogne-Franche-Comté, Inventaire du patrimoine