

## DISTILLERIE CAUSERET-PARISOT, PUIS CAUSERET, ACTUELLEMENT LOGEMENT

Bourgogne-Franche-Comté, Haute-Saône  
Aillevillers-et-Lyaumont  
10 route de Plombières

Dossier IA70000211 réalisé en 2006

Auteur(s) : Raphaël Favereaux



### Historique

La distillerie Parisot-Causeret est fondée en 1891, ainsi que l'atteste la date et l'inscription "Distillerie à vapeur" gravée sur la façade de la maison. Elle cesse ses activités vers 1905, et est connue à cette époque sous le seul nom de Causeret. Elle a été convertie par la suite en logement, et ne semble pas avoir accueilli d'autres activités productives.

**Période(s) principale(s) :** 4e quart 19e siècle

**Dates :** 1891 (daté par source)

### Description

Le bâtiment est construit en moellon de grès, comprend un étage carré et est couvert d'un toit à croupes en tuile mécanique.

#### Éléments descriptifs

**Murs :** grès, moellon

**Toit :** tuile mécanique

**Étages :** 1 étage carré

**Énergie utilisée :** énergie thermique produite sur place

### Informations complémentaires

- **Voir le dossier numérisé :** <https://patrimoine.bourgognefranche-comte.fr/gtrudov/IA70000211/index.htm>

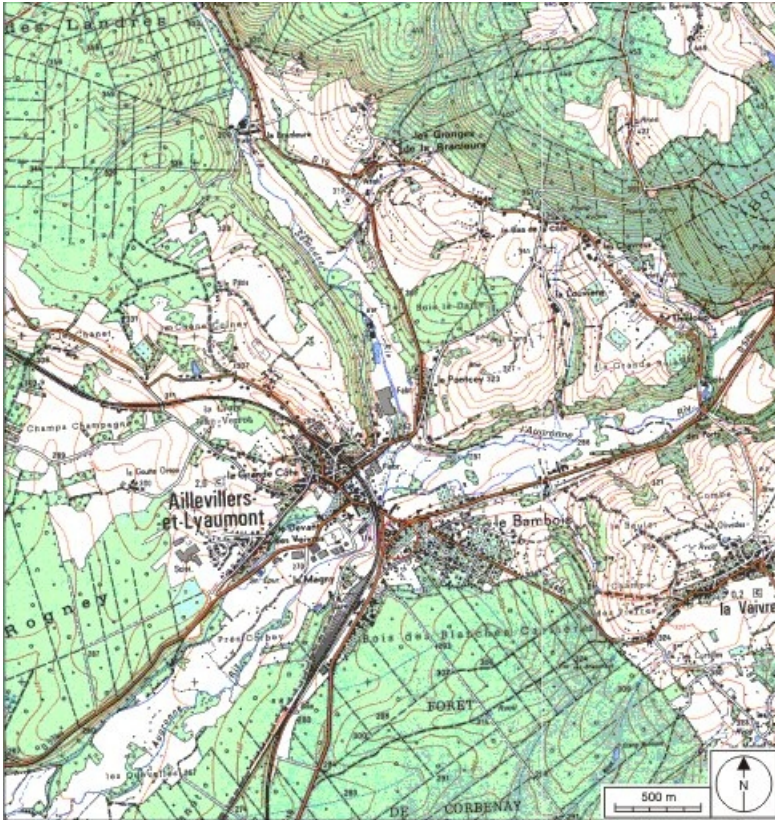
**Thématiques :** patrimoine industriel de la Haute-Saône

**Aire d'étude et canton :** Haute-Saône

**Dénomination :** distillerie

**Parties constituantes non étudiées :** atelier de fabrication, logement

© Région Bourgogne-Franche-Comté, Inventaire du patrimoine



**Carte de localisation. Carte topographique au 1:25000, I.G.N., Saint-Loup-sur-Semouse, 3419 O. SCAN 25 © IGN - 2008, Licence n°2008CISE29-68.**

70, Aillevillers-et-Lyaumont, 10 route de Plombières

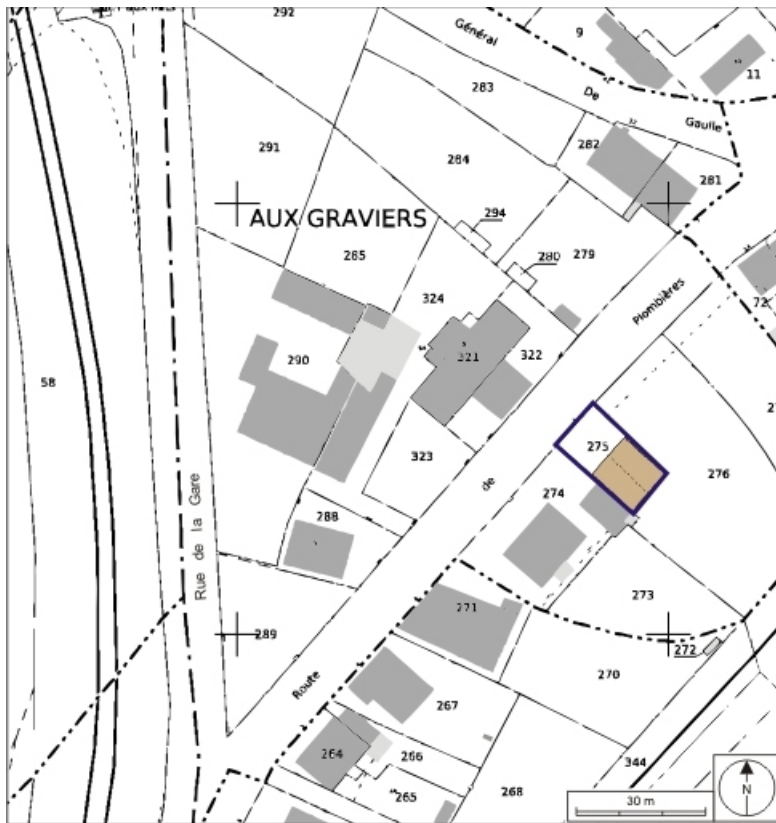
N° de l'illustration : 20087000109NUDA

Date : 2008

Auteur : André Céréza

Reproduction soumise à autorisation du titulaire des droits d'exploitation

© Région Bourgogne-Franche-Comté, Inventaire du patrimoine



**Plan-masse et de situation. Extrait du plan cadastral numérisé, 2008, section AE, 1:1000. Source : Direction générale des Finances Publiques - Cadastre ; mise à jour : 2008.**

70, Aillevillers-et-Lyaumont, 10 route de Plombières

N° de l'illustration : 20087000220NUDA

Date : 2008

Auteur : André Céréza

Reproduction soumise à autorisation du titulaire des droits d'exploitation

© Région Bourgogne-Franche-Comté, Inventaire du patrimoine



**Façade antérieure. Vue de trois quarts.**

70, Aillevillers-et-Lyaumont, 10 route de Plombières

N° de l'illustration : 20077000423NUCA

Date : 2007

Auteur : Jérôme Mongreville

Reproduction soumise à autorisation du titulaire des droits d'exploitation

© Région Bourgogne-Franche-Comté, Inventaire du patrimoine



**Façade antérieure. Inscription sur l'arc en plein-cintre de la porte.**

70, Aillevillers-et-Lyaumont, 10 route de Plombières

N° de l'illustration : 20077000424NUCA

Date : 2007

Auteur : Jérôme Mongreville

Reproduction soumise à autorisation du titulaire des droits d'exploitation

© Région Bourgogne-Franche-Comté, Inventaire du patrimoine