

## DISTILLERIE GODARD, ACTUELLEMENT LOGEMENT

Bourgogne-Franche-Comté, Haute-Saône  
Aillevillers-et-Lyaumont  
31 rue Charles Demandre

Dossier IA70000209 réalisé en 2006

Auteur(s) : Raphaël Favereaux



### Historique

La distillerie Charles Godard est attestée en 1876. Une maison de maître, vraisemblablement le logement patronal, est construite le long de la rue et porte la date 1881. La distillerie a cessé de fonctionner au début des années 1950. Les bâtiments ont été convertis en logements. Tout le matériel a disparu. En 1893, le chauffage des alambics s'effectue avec une chaudière à vapeur. La distillerie emploie 3 hommes en 1893.

**Période(s) principale(s) :** 4e quart 19e siècle

**Dates :** 1881 (porte la date)

### Description

Les bâtiments industriels sont en moellon de grès enduit. L'un d'eux possède deux étages carrés et l'autre est bâti en rez-de-chaussée. Le logement patronal (?) possède un rez-de-chaussée surélevé, deux étages et un toit à croupes couvert d'ardoise.

### Eléments descriptifs

**Murs :** grès, moellon, enduit

**Toit :** tuile mécanique, ardoise

**Etages :** 2 étages carrés

**Energie utilisée :** énergie thermique, énergie électrique, produite sur place, achetée

### Informations complémentaires

- **Voir le dossier numérisé :** <https://patrimoine.bourgognefranchecomte.fr/gtrudov/IA70000209/index.htm>

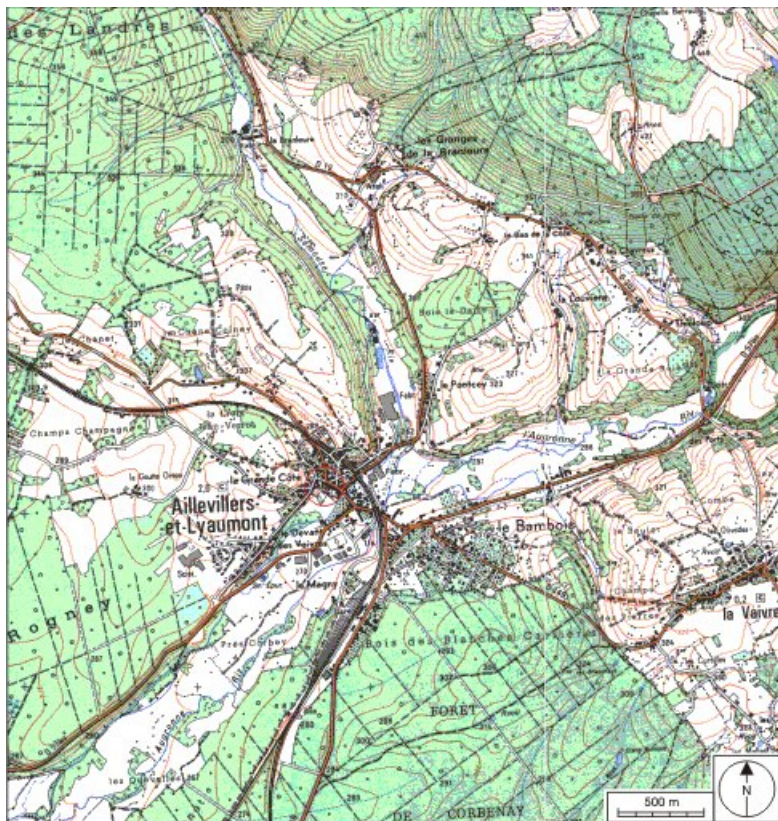
**Thématiques :** patrimoine industriel de la Haute-Saône

**Aire d'étude et canton :** Haute-Saône

**Dénomination :** distillerie

**Parties constituantes non étudiées :** atelier de fabrication, entrepôt industriel, chai, logement

© Région Bourgogne-Franche-Comté, Inventaire du patrimoine



**Carte de localisation. Carte topographique au 1:25000, I.G.N., Saint-Loup-sur-Semouse, 3419 O. SCAN 25 © IGN - 2008, Licence n°2008CISE29-68.**

70, Ailevillers-et-Lyaumont, 31 rue Charles Demandre

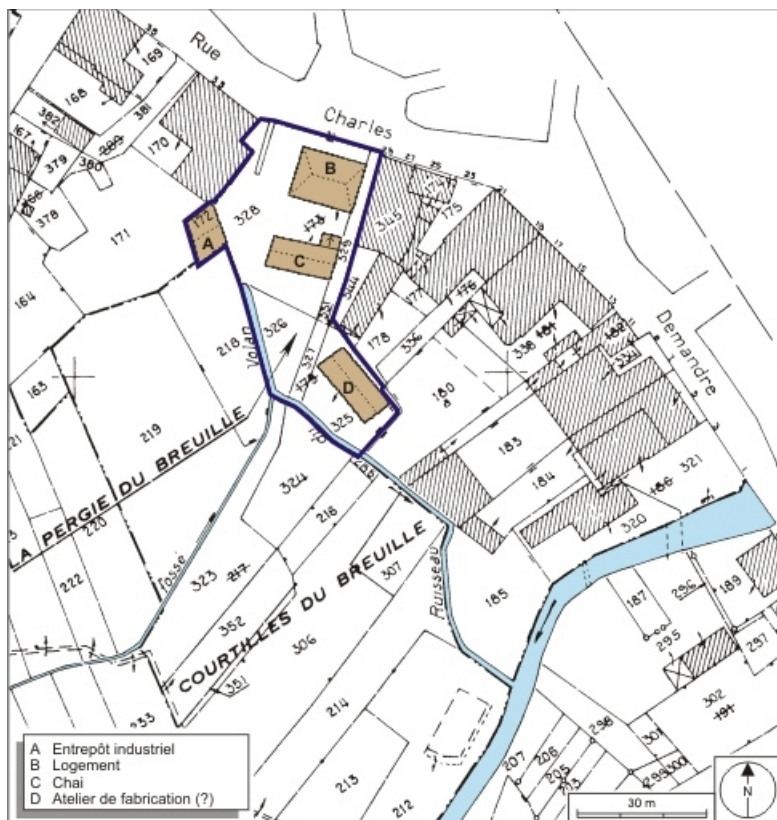
N° de l'illustration : 20087000111NUDA

Date : 2008

Auteur : André Céréza

Reproduction soumise à autorisation du titulaire des droits d'exploitation

© Région Bourgogne-Franche-Comté, Inventaire du patrimoine



**Plan-masse et de situation. Extrait du plan cadastral numérisé, 2008, section AB, 1:1000. Source : Direction générale des Finances Publiques - Cadastre ; mise à jour : 2008.**

70, Aillevillers-et-Lyaumont, 31 rue Charles Demandre

N° de l'illustration : 20087000218NUDA

Date : 2008

Auteur : André Céréza

Reproduction soumise à autorisation du titulaire des droits d'exploitation

© Région Bourgogne-Franche-Comté, Inventaire du patrimoine



**Atelier de distillation et chai (?). Façade sud-ouest.**

70, Aillevillers-et-Lyaumont, 31 rue Charles Demandre

N° de l'illustration : 20077000220NUCA

Date : 2007

Auteur : Jérôme Mongreville

Reproduction soumise à autorisation du titulaire des droits d'exploitation

© Région Bourgogne-Franche-Comté, Inventaire du patrimoine



**Atelier de distillation et chai (?) depuis le nord-ouest.**

70, Aillevillers-et-Lyaumont, 31 rue Charles Demandre

N° de l'illustration : 20077000221NUCA

Date : 2007

Auteur : Jérôme Mongreville

Reproduction soumise à autorisation du titulaire des droits d'exploitation

© Région Bourgogne-Franche-Comté, Inventaire du patrimoine



**Logement patronal et chai (?) depuis l'ouest.**

70, Aillevillers-et-Lyaumont, 31 rue Charles Demandre

N° de l'illustration : 20077000219NUCA

Date : 2007

Auteur : Jérôme Mongreville

Reproduction soumise à autorisation du titulaire des droits d'exploitation

© Région Bourgogne-Franche-Comté, Inventaire du patrimoine



**Logement patronal vu de trois quarts arrière.**

70, Aillevillers-et-Lyaumont, 31 rue Charles Demandre

N° de l'illustration : 20077000218NUCA

Date : 2007

Auteur : Jérôme Mongreville

Reproduction soumise à autorisation du titulaire des droits d'exploitation

© Région Bourgogne-Franche-Comté, Inventaire du patrimoine