

LAMINOIR DIT FORGE DE MAGNONCOURT

Bourgogne-Franche-Comté, Haute-Saône
Magnoncourt
rue de la Forge

Dossier IA70000200 réalisé en 2006

Auteur(s) : Raphaël Favereaux



Historique

En 1821-1822, Marie-Françoise de Buyer, veuve du maître de forges C.J. de Buyer, acquiert le moulin Daval et les terres attenantes, et sollicite l'autorisation d'y construire un établissement métallurgique composé de deux laminoirs assortis chacun d'un four à réverbère. Cette unité, construite entre 1822 et 1824, est destinée à convertir en tôle le fer blanc produit à la forge de la Chaudeau (étudiée [IA70000217](#)). Elle est autorisée par une ordonnance royale du 22 janvier 1824. Une seconde ordonnance, datée du 13 décembre 1838, autorise Rodolphe de Buyer à "conserver et tenir en activité le feu d'affinerie surmonté d'un four à réverbère recevant la chaleur perdue, et les machines de compression qu'il a établies pour la fabrication du fer". En 1847, l'établissement métallurgique ne compte plus qu'un feu d'affinerie, un four de chaufferie et les laminoirs. L'usine roulait encore en 1905 - on y mentionne notamment le découpage de tôles de casseroles -, et semble avoir cessé son activité à la veille de la Première Guerre mondiale. Elle aurait été vendue en 1920 au maire de Saint-Loup-sur-Semouse, puis convertie en centrale hydroélectrique de 1924 jusqu'à la fin de la Seconde Guerre mondiale. L'atelier de fabrication est aujourd'hui en ruines, mais les dépendances et les logements sont toujours occupés. En 1866, l'usine se compose d'un foyer d'affinerie, d'un marteau, d'un train de laminoirs, de deux fours à réchauffer, d'une machine soufflante et de trois machines hydrauliques de la force de 45 ch. En 1881, elle compte deux paires de cylindres de 0,85 m et 1,20 m de table, et des turbines. L'établissement emploie 29 ouvriers en 1847, 18 hommes et 2 enfants en 1875, 13 hommes en 1893.

Période(s) principale(s) : 1er quart 19e siècle

Description

Les bâtiments sont en moellon de grès enduit, couvert de toits à longs pans en tuile mécanique et tuile plate. Ils sont disposés autour d'une cour rectangulaire. L'atelier de fabrication, situé le long du bief de dérivation, est aujourd'hui dépourvu de toiture. Les murs sont encore en place ; celui donnant sur la cour est percé de quatre ouvertures en plein-cintre.

Éléments descriptifs

Murs : grès, moellon, enduit, essentage de planches

Toit : tuile mécanique, tuile plate

Étages : 1 étage carré

Type(s) de couverture : toit à longs pans ; toit à longs pans croupe

État de conservation :

établissement industriel désaffecté, mauvais état

Sources documentaires

Documents figurés

- [Plan des coupes], 1822.
[Plan des coupes], 1822.

Lieu de conservation : Archives départementales de la Haute-Saône, Vesoul

Informations complémentaires

- **Voir le dossier initial numérisé** : <https://patrimoine.bourgognefranchecomte.fr/gtrudov/IA70000200/index.htm>

Thématiques : patrimoine industriel de la Haute-Saône

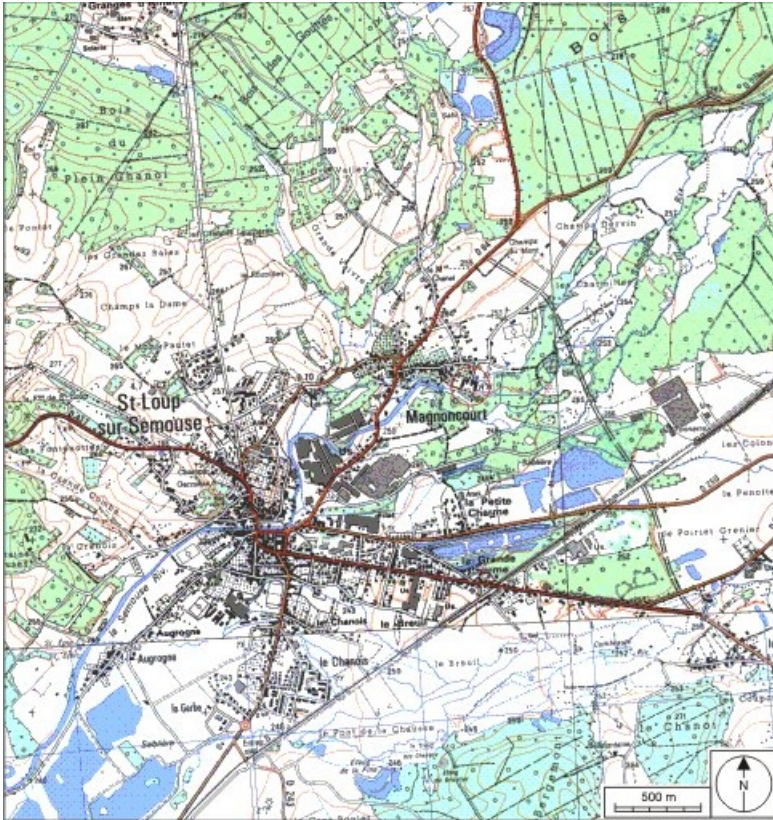
Aire d'étude et canton : Haute-Saône

Hydrographie : dérivation de la Semouse,

Dénomination : usine métallurgique

Parties constituantes non étudiées : atelier de fabrication, magasin industriel, logement, logement d'ouvriers, bief de dérivation, écurie

© Région Bourgogne-Franche-Comté, Inventaire du patrimoine



Carte de localisation. Carte topographique au 1:25000, I.G.N., Saint-Loup-sur-Semouse, 3419 O. SCAN 25 © IGN - 2008, Licence n°2008CISE29-68.

70, Magnoncourt rue de la Forge

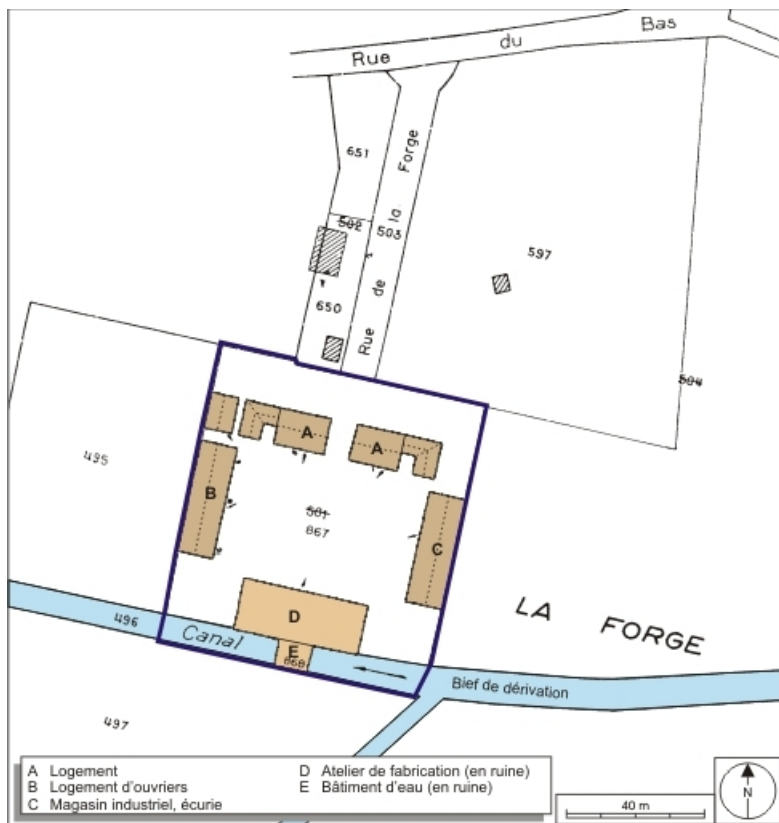
N° de l'illustration : 20087000093NUDA

Date : 2008

Auteur : André Céréza

Reproduction soumise à autorisation du titulaire des droits d'exploitation

© Région Bourgogne-Franche-Comté, Inventaire du patrimoine



Plan-masse et de situation. Extrait du plan cadastral numérisé, 2008, section A, 1:1250. Source : Direction générale des Finances Publiques - Cadastre ; mise à jour : 2008.

70, Magnoncourt rue de la Forge

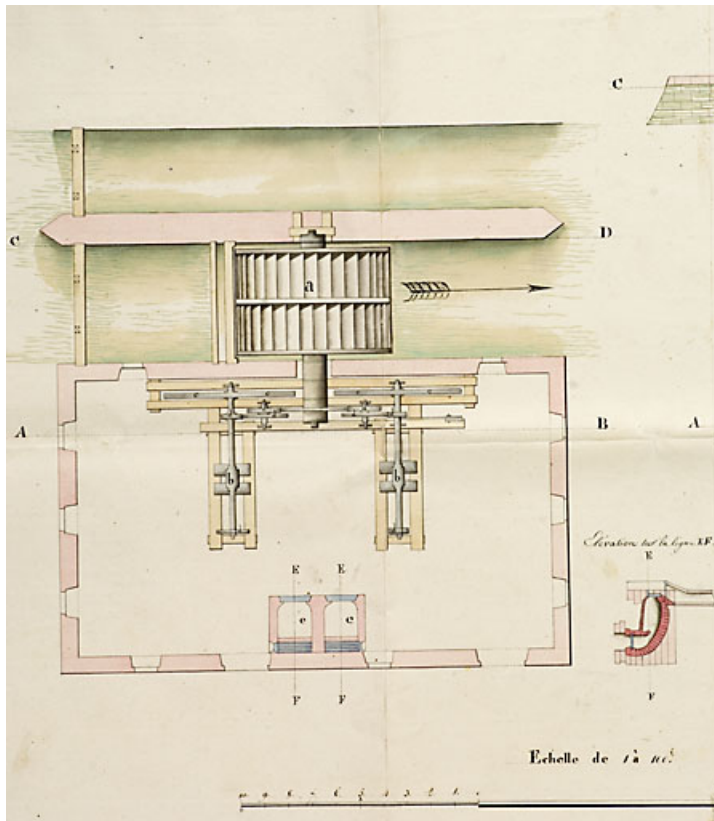
N° de l'illustration : 20087000209NUDA

Date : 2008

Auteur : André Céréza

Reproduction soumise à autorisation du titulaire des droits d'exploitation

© Région Bourgogne-Franche-Comté, Inventaire du patrimoine



Détail du plan des coupes : la roue.

70, Magnoncourt rue de la Forge

Source :

Plan, 1822. Lieu de conservation : Archives départementales de la Haute-Saône, Vesoul

Lieu de conservation : Archives départementales de la Haute-Saône, Vesoul

N° de l'illustration : 20077000041NUCA

Date : 2007

Auteur : Jérôme Mongreville

Reproduction soumise à autorisation du titulaire des droits d'exploitation

© Région Bourgogne-Franche-Comté, Inventaire du patrimoine



Pavillon est depuis le chemin d'accès.

70, Magnoncourt rue de la Forge

N° de l'illustration : 20097000356NUC2A

Date : 2009

Auteur : Jérôme Mongreville

Reproduction soumise à autorisation du titulaire des droits d'exploitation

© Région Bourgogne-Franche-Comté, Inventaire du patrimoine



Piliers d'entrée et pavillon ouest.

70, Magnoncourt rue de la Forge

N° de l'illustration : 20097000358NUC2A

Date : 2009

Auteur : Jérôme Mongreville

Reproduction soumise à autorisation du titulaire des droits d'exploitation

© Région Bourgogne-Franche-Comté, Inventaire du patrimoine



Pavillons d'entrée depuis la cour.

70, Magnoncourt rue de la Forge

N° de l'illustration : 20097000351NUC2A

Date : 2009

Auteur : Jérôme Mongreville

Reproduction soumise à autorisation du titulaire des droits d'exploitation

© Région Bourgogne-Franche-Comté, Inventaire du patrimoine



Vue d'ensemble depuis le sud de la cour.

70, Magnoncourt rue de la Forge

N° de l'illustration : 20097000349NUC2A

Date : 2009

Auteur : Jérôme Mongreville

Reproduction soumise à autorisation du titulaire des droits d'exploitation

© Région Bourgogne-Franche-Comté, Inventaire du patrimoine



Vue d'ensemble depuis l'angle sud-est de la cour.

70, Magnoncourt rue de la Forge

N° de l'illustration : 20097000361NUC2A

Date : 2009

Auteur : Jérôme Mongreville

Reproduction soumise à autorisation du titulaire des droits d'exploitation

© Région Bourgogne-Franche-Comté, Inventaire du patrimoine



Atelier du laminier (en ruines). Vue de trois quarts gauche.
70, Magnoncourt rue de la Forge

N° de l'illustration : 20097000359NUC2A

Date : 2009

Auteur : Jérôme Mongreville

Reproduction soumise à autorisation du titulaire des droits d'exploitation

© Région Bourgogne-Franche-Comté, Inventaire du patrimoine



Atelier du laminier (en ruines). Vue de trois quarts droite.

70, Magnoncourt rue de la Forge

N° de l'illustration : 20097000355NUC2A

Date : 2009

Auteur : Jérôme Mongreville

Reproduction soumise à autorisation du titulaire des droits d'exploitation

© Région Bourgogne-Franche-Comté, Inventaire du patrimoine



Atelier du laminier (en ruines) depuis l'est.
70, Magnoncourt rue de la Forge

N° de l'illustration : 20097000360NUC2A

Date : 2009

Auteur : Jérôme Mongreville

Reproduction soumise à autorisation du titulaire des droits d'exploitation

© Région Bourgogne-Franche-Comté, Inventaire du patrimoine



Atelier du laminier. Baie du pignon ouest.
70, Magnoncourt rue de la Forge

N° de l'illustration : 20097000353NUC2A

Date : 2009

Auteur : Jérôme Mongreville

Reproduction soumise à autorisation du titulaire des droits d'exploitation

© Région Bourgogne-Franche-Comté, Inventaire du patrimoine



Pavillon est et halle à charbon.

70, Magnoncourt rue de la Forge

N° de l'illustration : 20097000350NUC2A

Date : 2009

Auteur : Jérôme Mongreville

Reproduction soumise à autorisation du titulaire des droits d'exploitation

© Région Bourgogne-Franche-Comté, Inventaire du patrimoine



Halle à charbon et écurie vues de face.

70, Magnoncourt rue de la Forge

N° de l'illustration : 20097000346NUC2A

Date : 2009

Auteur : Jérôme Mongreville

Reproduction soumise à autorisation du titulaire des droits d'exploitation

© Région Bourgogne-Franche-Comté, Inventaire du patrimoine



Dépendances et pavillon ouest.

70, Magnoncourt rue de la Forge

N° de l'illustration : 20097000347NUC2A

Date : 2009

Auteur : Jérôme Mongreville

Reproduction soumise à autorisation du titulaire des droits d'exploitation

© Région Bourgogne-Franche-Comté, Inventaire du patrimoine



Pavillon ouest depuis la cour.

70, Magnoncourt rue de la Forge

N° de l'illustration : 20097000345NUC2A

Date : 2009

Auteur : Jérôme Mongreville

Reproduction soumise à autorisation du titulaire des droits d'exploitation

© Région Bourgogne-Franche-Comté, Inventaire du patrimoine



Pavillon est depuis le chemin d'accès.

70, Magnoncourt rue de la Forge

N° de l'illustration : 20097000357NUC2A

Date : 2009

Auteur : Jérôme Mongreville

Reproduction soumise à autorisation du titulaire des droits d'exploitation

© Région Bourgogne-Franche-Comté, Inventaire du patrimoine



Pavillon est vu de trois quarts.

70, Magnoncourt rue de la Forge

N° de l'illustration : 20097000352NUC2A

Date : 2009

Auteur : Jérôme Mongreville

Reproduction soumise à autorisation du titulaire des droits d'exploitation

© Région Bourgogne-Franche-Comté, Inventaire du patrimoine



Pavillon est et dépendances depuis la cour.

70, Magnoncourt rue de la Forge

N° de l'illustration : 20097000348NUC2A

Date : 2009

Auteur : Jérôme Mongreville

Reproduction soumise à autorisation du titulaire des droits d'exploitation

© Région Bourgogne-Franche-Comté, Inventaire du patrimoine



Logement ouvrier depuis la cour.

70, Magnoncourt rue de la Forge

N° de l'illustration : 20097000362NUC2A

Date : 2009

Auteur : Jérôme Mongreville

Reproduction soumise à autorisation du titulaire des droits d'exploitation

© Région Bourgogne-Franche-Comté, Inventaire du patrimoine



Façade postérieure du logement ouvrier.

70, Magnoncourt rue de la Forge

N° de l'illustration : 20097000354NUC2A

Date : 2009

Auteur : Jérôme Mongreville

Reproduction soumise à autorisation du titulaire des droits d'exploitation

© Région Bourgogne-Franche-Comté, Inventaire du patrimoine