

USINE DE CHAUSSURES BORDES, ACTUELLEMENT ENTREPÔT COMMERCIAL

Bourgogne-Franche-Comté, Haute-Saône
Saint-Loup-sur-Semouse
avenue Albert Thomas

Dossier IA70000198 réalisé en 2006

Auteur(s) : Raphaël Favereaux



Historique

Fondée en 1866 route de Conflans, la société Eugène Maillefert est reprise par Jules Bordes, qui transfère l'activité dans une nouvelle usine, vraisemblablement construite entre 1906 et 1909. En 1918, elle produit jusqu'à 1000 paires de chaussures par semaine. Une maison, à usage de logement et bureaux, est construite à l'angle de l'avenue Albert Thomas et de la rue de la Retorderie dans les années 1920. L'usine ferme ses portes vers 1958. Les bâtiments abritent aujourd'hui un entrepôt commercial. L'usine embauche 15 personnes en 1905, 50 en 1918 et en 1931.

Période(s) principale(s) : 1ère moitié 20e siècle

Description

Construit en rez-de-chaussée, l'atelier de fabrication comprend neuf travées couvertes de toits à longs pans et tuile mécanique. Le bâtiment ayant vraisemblablement servi de logement et de bureau comprend un étage carré. Les baies du rez-de-chaussée sont couvertes d'arcs segmentaires en brique.

Éléments descriptifs

Murs : grès, moellon, enduit

Toit : tuile mécanique

Étages : 1 étage carré

Énergie utilisée : énergie électrique, achetée

Informations complémentaires

- **Voir le dossier numérisé :** <https://patrimoine.bourgognefranchecomte.fr/gtrudov/IA70000198/index.htm>

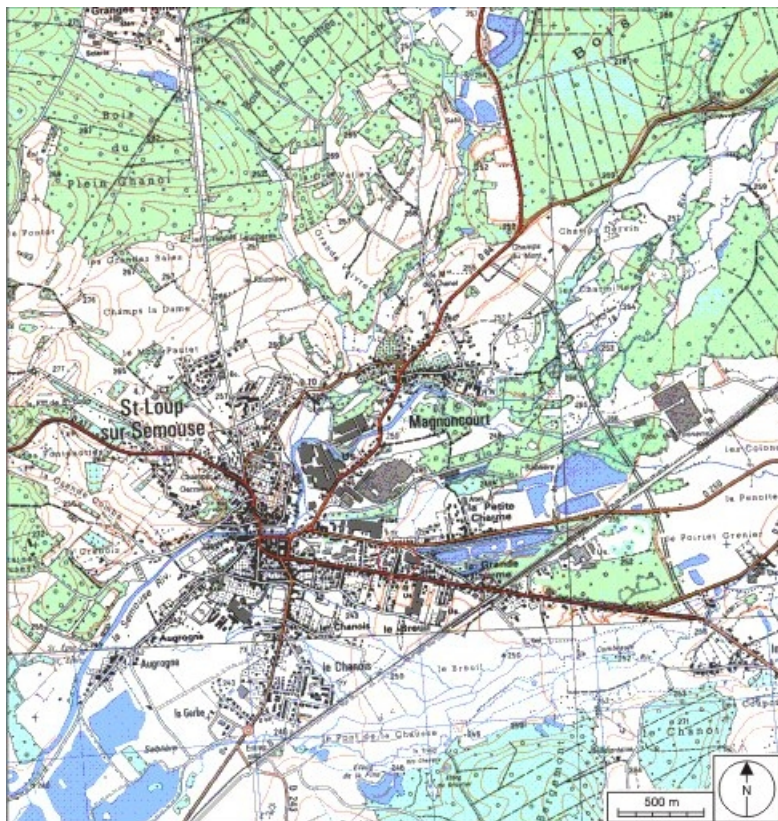
Thématiques : patrimoine industriel de la Haute-Saône

Aire d'étude et canton : Haute-Saône

Dénomination : usine de chaussures

Parties constituantes non étudiées : atelier de fabrication, logement, logement patronal, bureau

© Région Bourgogne-Franche-Comté, Inventaire du patrimoine



Carte de localisation. Carte topographique au 1:25000, I.G.N., Saint-Loup-sur-Semouse, 3419 O. SCAN 25 © IGN - 2008, Licence n°2008CISE29-68.

70, Saint-Loup-sur-Semouse avenue Albert Thomas

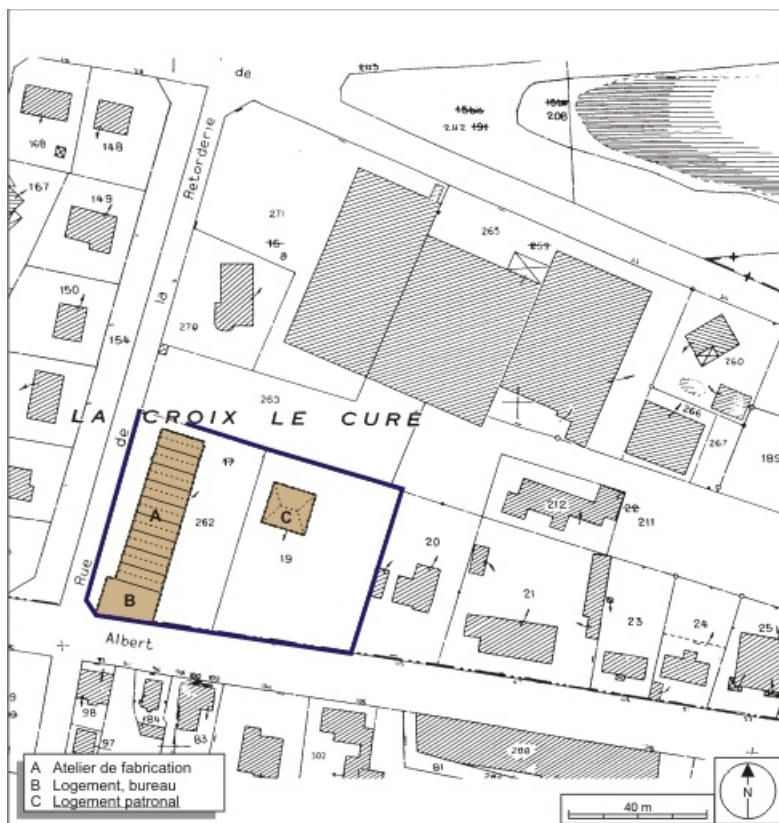
N° de l'illustration : 20087000098NUDA

Date : 2008

Auteur : André Céréza

Reproduction soumise à autorisation du titulaire des droits d'exploitation

© Région Bourgogne-Franche-Comté, Inventaire du patrimoine



Plan-masse et de situation. Extrait du plan cadastral, 2008, section AE, 1:1000 réduit à 1:1250. Source : Direction générale des Finances Publiques - Cadastre ; mise à jour : 2008.

70, Saint-Loup-sur-Semouse avenue Albert Thomas

N° de l'illustration : 20087000207NUDA

Date : 2008

Auteur : André Céréza

Reproduction soumise à autorisation du titulaire des droits d'exploitation

© Région Bourgogne-Franche-Comté, Inventaire du patrimoine



Vue d'ensemble depuis le sud-ouest.

70, Saint-Loup-sur-Semouse avenue Albert Thomas

N° de l'illustration : 20067000629NUCA

Date : 2006

Auteur : Jérôme Mongreville

Reproduction soumise à autorisation du titulaire des droits d'exploitation

© Région Bourgogne-Franche-Comté, Inventaire du patrimoine



Pignons de l'atelier de fabrication sur la rue de la Retorderie.

70, Saint-Loup-sur-Semouse avenue Albert Thomas

N° de l'illustration : 20067000631NUCA

Date : 2006

Auteur : Jérôme Mongreville

Reproduction soumise à autorisation du titulaire des droits d'exploitation

© Région Bourgogne-Franche-Comté, Inventaire du patrimoine



Bâtiment des bureaux et du logement.

70, Saint-Loup-sur-Semouse avenue Albert Thomas

N° de l'illustration : 20067000630NUCA

Date : 2006

Auteur : Jérôme Mongreville

Reproduction soumise à autorisation du titulaire des droits d'exploitation

© Région Bourgogne-Franche-Comté, Inventaire du patrimoine