

## USINE, PUIS USINE DE CHAUDRONNERIE ESAC, PUIS USINE DE MEUBLES LAGRANGE

Bourgogne-Franche-Comté, Haute-Saône  
Saint-Loup-sur-Semouse  
rue des Jardins

Dossier IA70000197 réalisé en 2006

Auteur(s) : Raphaël Favereaux



### Historique

D'après une tradition orale, cette usine aurait été édifée en 1899-1900, pour un usage aujourd'hui indéterminé. Elle aurait ensuite abrité une distillerie, une choucrouterie, puis le fabricant de chaussures Louis Mangel. Elle est occupée à partir de 1933 par la fabrique de meubles Lagrange et Lemerrier. Une partie des bâtiments est louée entre la fin des années 1930 et 1957 par les Etablissements de Soudure autogène de Carspach (ESAC). Le fabricant de meubles d'art Lagrange a poursuivi son activité de 1950 à 2004. Le bâtiment est en cours de désaffectation. L'entreprise employait une dizaine d'employés dans les années 1960 et 1970.

**Période(s) principale(s)** : 4e quart 19e siècle

### Description

Le bâtiment, à un étage carré, est construit en moellon de calcaire enduit. Les baies sont couvertes par des arcs segmentaires en pierre de taille calcaire. Le toit à longs pans, couvert de tuile mécanique, est coiffé d'un lanternon. L'espace intérieur comprend une nef centrale, montant jusqu'à la charpente métallique, dans laquelle pouvaient s'engager des véhicules, vraisemblablement pour le chargement. L'étage est aménagé sur un quadrilatère, autour de la nef.

### Éléments descriptifs

**Murs** : grès, calcaire, moellon, enduit

**Toit** : tuile mécanique

**Étages** : 1 étage carré

**Couvrement** : charpente métallique apparente

**Énergie utilisée** : énergie électrique, achetée

### Informations complémentaires

- **Voir le dossier numérisé** : <https://patrimoine.bourgognefranchecomte.fr/gtrudov/IA70000197/index.htm>

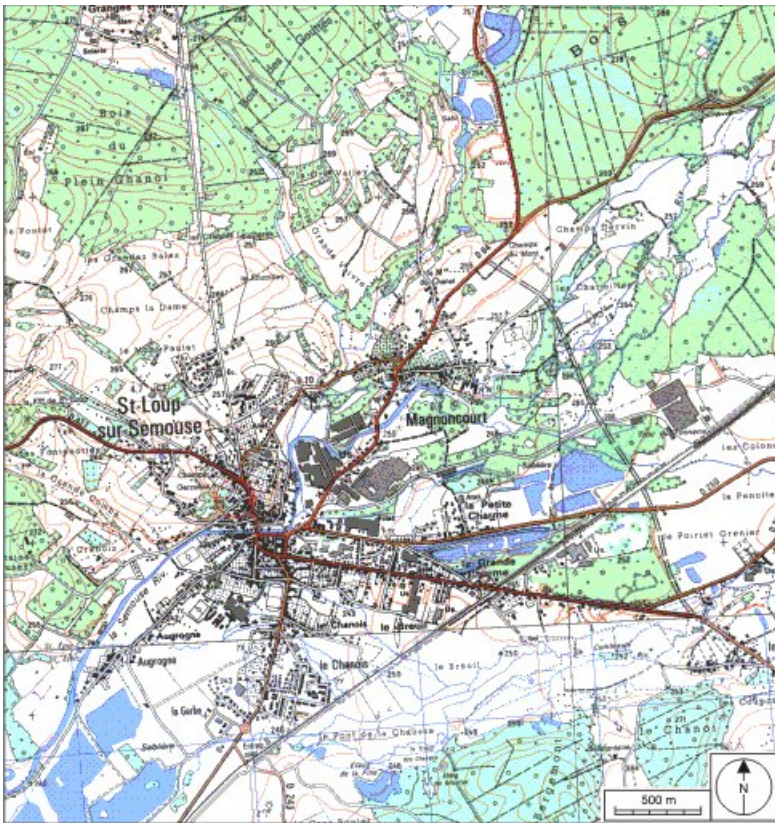
**Thématiques** : patrimoine industriel de la Haute-Saône

**Aire d'étude et canton** : Haute-Saône

**Dénomination** : usine

**Parties constituantes non étudiées** : atelier de fabrication, entrepôt industriel, bureau

© Région Bourgogne-Franche-Comté, Inventaire du patrimoine



**Carte de localisation. Carte topographique au 1:25000, I.G.N., Saint-Loup-sur-Semouse, 3419 O. SCAN 25 © IGN - 2008, Licence n°2008CISE29-68.**

70, Saint-Loup-sur-Semouse rue des Jardins

N° de l'illustration : 20087000091NUDA

Date : 2008

Auteur : André Céréza

Reproduction soumise à autorisation du titulaire des droits d'exploitation

© Région Bourgogne-Franche-Comté, Inventaire du patrimoine



**Plan-masse et de situation. Extrait du plan cadastral, 2008, section AB, 1:1000. Source : Direction générale des Finances Publiques - Cadastre ; mise à jour : 2008.**

70, Saint-Loup-sur-Semouse rue des Jardins

N° de l'illustration : 20087000206NUDA

Date : 2008

Auteur : André Céréza

Reproduction soumise à autorisation du titulaire des droits d'exploitation

© Région Bourgogne-Franche-Comté, Inventaire du patrimoine



**Vue d'ensemble depuis le sud-ouest.**

70, Saint-Loup-sur-Semouse rue des Jardins

N° de l'illustration : 20067000647NUCA

Date : 2006

Auteur : Jérôme Mongreville

Reproduction soumise à autorisation du titulaire des droits d'exploitation

© Région Bourgogne-Franche-Comté, Inventaire du patrimoine



**Vue sur le pignon oriental.**

70, Saint-Loup-sur-Semouse rue des Jardins

N° de l'illustration : 20067000646NUCA

Date : 2006

Auteur : Jérôme Mongreville

Reproduction soumise à autorisation du titulaire des droits d'exploitation

© Région Bourgogne-Franche-Comté, Inventaire du patrimoine



**Vue de trois quarts arrière.**

70, Saint-Loup-sur-Semouse rue des Jardins

N° de l'illustration : 20067000648NUCA

Date : 2006

Auteur : Jérôme Mongreville

Reproduction soumise à autorisation du titulaire des droits d'exploitation

© Région Bourgogne-Franche-Comté, Inventaire du patrimoine



**Travée centrale de la façade postérieure.**

70, Saint-Loup-sur-Semouse rue des Jardins

N° de l'illustration : 20067000649NUCA

Date : 2006

Auteur : Jérôme Mongreville

Reproduction soumise à autorisation du titulaire des droits d'exploitation

© Région Bourgogne-Franche-Comté, Inventaire du patrimoine



**Disposition intérieure. Vue d'ensemble.**

70, Saint-Loup-sur-Semouse rue des Jardins

N° de l'illustration : 20067000651NUCA

Date : 2006

Auteur : Jérôme Mongreville

Reproduction soumise à autorisation du titulaire des droits d'exploitation

© Région Bourgogne-Franche-Comté, Inventaire du patrimoine





**Partie ouest du comble.**

70, Saint-Loup-sur-Semouse rue des Jardins

N° de l'illustration : 20067000652NUCA

Date : 2006

Auteur : Jérôme Mongreville

Reproduction soumise à autorisation du titulaire des droits d'exploitation

© Région Bourgogne-Franche-Comté, Inventaire du patrimoine



**Vue de la charpente métallique.**

70, Saint-Loup-sur-Semouse rue des Jardins

N° de l'illustration : 20067000650NUCA

Date : 2006

Auteur : Jérôme Mongreville

Reproduction soumise à autorisation du titulaire des droits d'exploitation

© Région Bourgogne-Franche-Comté, Inventaire du patrimoine