

FÉCULERIE COOPÉRATIVE DE FRANCALMONT, PUIS PORCHERIE, ACTUELLEMENT ÉLEVAGE ET COMMERCE DE VIANDE

Bourgogne-Franche-Comté, Haute-Saône
Francalmont
le Sélerey

Dossier IA70000183 réalisé en 2006

Auteur(s) : Raphaël Favereaux



Historique

Bien que la demande de réglementation ait été formulée en 1900, il semble que la féculerie coopérative ait été édifée vers 1898-1899. Elle essuie un incendie vers 1907. En 1918, l'établissement produit 3 à 4 000 sacs de féculé. Il cesse son activité vers 1950. Il est reconverti en porcherie jusqu'en 1972. Le site accueille aujourd'hui un élevage et un commerce de viande de boucherie. Présence d'une turbine en 1900. La féculerie emploie une dizaine de personnes en 1918, 4 en 1931 et une vingtaine dans les années 1940.

Période(s) principale(s) : 1er quart 20e siècle

Description

L'atelier de fabrication, édifé en moellon de grès enduit et pourvu de deux étages, est couvert d'un toit à longs pans en tuile mécanique. Le logement est construit dans son prolongement nord.

Eléments descriptifs

Murs : grès, moellon, enduit

Toit : tuile mécanique

Etages : 2 étages carrés

Energie utilisée : énergie hydraulique produite sur place, énergie électrique achetée

Informations complémentaires

- **Voir le dossier numérisé** : <https://patrimoine.bourgognefranchecomte.fr/gtrudov/IA70000183/index.htm>

Thématiques : patrimoine industriel de la Haute-Saône

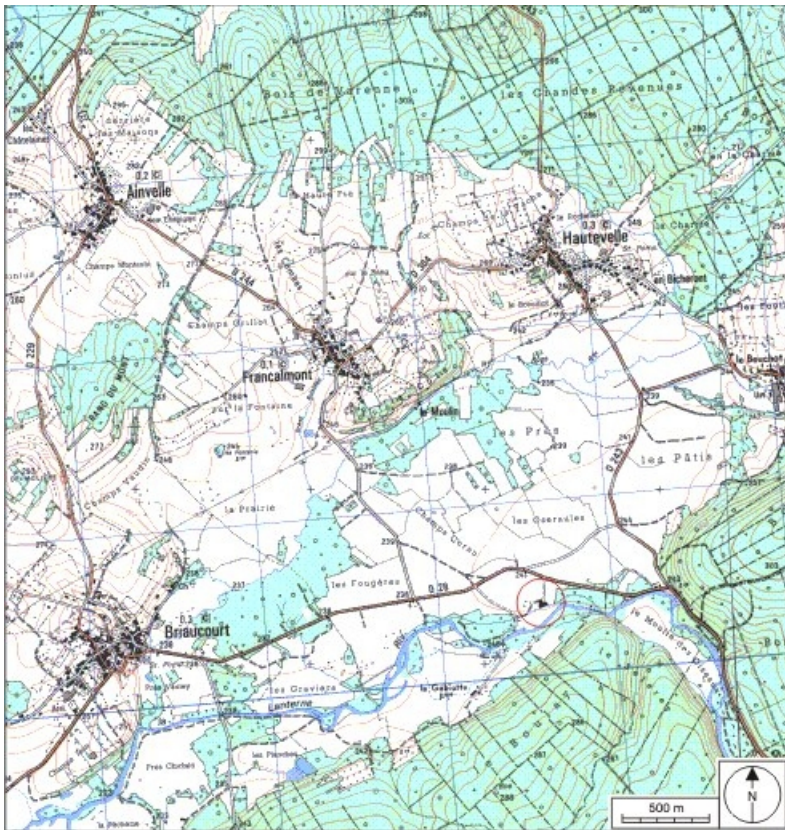
Aire d'étude et canton : Haute-Saône

Hydrographie : dérivation de la Lanterne

Dénomination : féculerie

Parties constituantes non étudiées : atelier de fabrication, entrepôt industriel, logement, bief de dérivation

© Région Bourgogne-Franche-Comté, Inventaire du patrimoine



Carte de localisation. Carte topographique au 1:25000, I.G.N., Conflans-sur-Lanterne, 3420 O. SCAN 25 © IGN - 2008, Licence n°2008CISE29-68.

70, Francalmont R.D. 28, lieudit : le Séleray

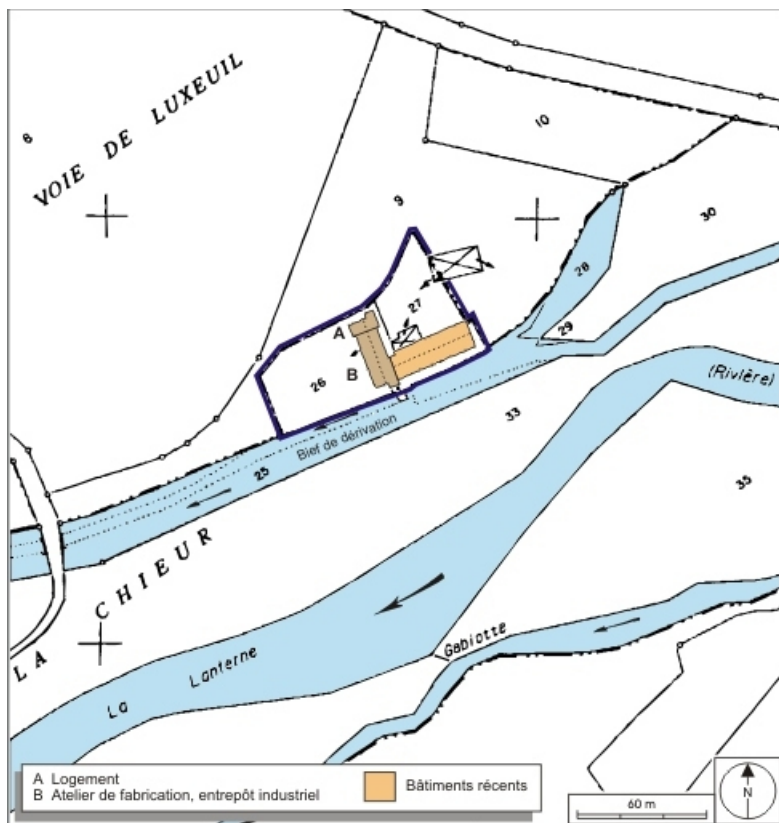
N° de l'illustration : 20087000102NUDA

Date : 2008

Auteur : André Céréza

Reproduction soumise à autorisation du titulaire des droits d'exploitation

© Région Bourgogne-Franche-Comté, Inventaire du patrimoine



Plan-masse et de situation. Extrait du plan cadastral numérisé, 2008, section B, 1:1250 réduit à 1:2000. Source : Direction générale des Finances Publiques - Cadastre ; mise à jour : 2008.

70, Francalmont R.D. 28, lieu-dit : le Sélerey

N° de l'illustration : 20087000192NUDA

Date : 2008

Auteur : André Céréza

Reproduction soumise à autorisation du titulaire des droits d'exploitation

© Région Bourgogne-Franche-Comté, Inventaire du patrimoine



Vue d'ensemble depuis le nord-ouest.

70, Francalmont R.D. 28, lieudit : le Sélerey

N° de l'illustration : 20067000643NUCA

Date : 2006

Auteur : Jérôme Mongreville

Reproduction soumise à autorisation du titulaire des droits d'exploitation

© Région Bourgogne-Franche-Comté, Inventaire du patrimoine



Façade occidentale.

70, Francalmont R.D. 28, lieudit : le Sélerey

N° de l'illustration : 20067000645NUCA

Date : 2006

Auteur : Jérôme Mongreville

Reproduction soumise à autorisation du titulaire des droits d'exploitation

© Région Bourgogne-Franche-Comté, Inventaire du patrimoine



Vue de trois quarts arrière.

70, Francalmont R.D. 28, lieudit : le Sélérey

N° de l'illustration : 20067000644NUCA

Date : 2006

Auteur : Jérôme Mongreville

Reproduction soumise à autorisation du titulaire des droits d'exploitation

© Région Bourgogne-Franche-Comté, Inventaire du patrimoine