

MOULIN À FARINE, PUIS SCIERIE, ACTUELLEMENT USINE DE PRODUITS POUR L'ALIMENTATION ANIMALE COFATHIM

Bourgogne-Franche-Comté, Haute-Saône
Vauvillers
la Craie

Dossier IA70000182 réalisé en 2006
Auteur(s) : Raphaël Favereaux



Historique

Le moulin apparaît en 1760 sur la carte de Cassini sous l'appellation Moulin de la Craye. La scierie Payen est attestée sur ce site dans la dernière décennie du 19e siècle. Elle fait édifier au début des années 1900 une chaufferie et une étuve pour le service de deux machines à vapeur, utilisées comme moteur auxiliaire d'une turbine hydraulique (en place). En 1931, le propriétaire René Becquet fait installer deux générateurs à vapeur dans l'établissement, alors qualifié de scierie-parqueterie. Sa capacité production maximale annuelle est de 450 t. L'établissement ferme ses portes au début de la Seconde Guerre Mondiale. Après celle-ci, la société La Vogette, spécialisée dans la fabrication d'aliments pour le bétail, s'implante sur le site. En 1957 est créée la Société Franco-suisse, qui fusionne avec la société Cofathim, et qui poursuit aujourd'hui la même activité.

Présence d'une machine à vapeur de marque Donders (Nancy, 57) et d'une autre de marque Assman et Stoeler (Cronstadt) en 1905. Un moteur gasoil de 34 ch est attesté en 1938.

La scierie emploie trois personnes en 1893. La société Cofathim emploie aujourd'hui 32 personnes.

Période(s) principale(s) : 1er quart 20e siècle / 2e moitié 20e siècle

Description

L'ancien moulin est construit en moellon et pierre de taille calcaire. Il comprend un étage carré et un étage de comble, et est couvert d'un toit à longs pans en tuile mécanique. Adossée au pignon est, la cheminée en brique est édifiée sur un massif en pierre de taille calcaire. Les bâtiments construits par la société d'aliments pour le bétail sont essentiellement édifiés en charpente, avec essentage et couverture métallique.

Eléments descriptifs

Murs : calcaire, brique, calcaire, moellon, pierre de taille, enduit, essentage de tôle, enduit

Toit : tuile mécanique, fer en couverture

Etages : 1 étage carré, étage de comble

Energie utilisée : énergie hydraulique produite sur place turbine hydraulique, énergie thermique produite sur place, énergie électrique achetée, produite sur place

Informations complémentaires

- Voir le dossier numérisé : <https://patrimoine.bourgognefranchecomte.fr/gtrudov/IA70000182/index.htm>

Thématiques : patrimoine industriel de la Haute-Saône

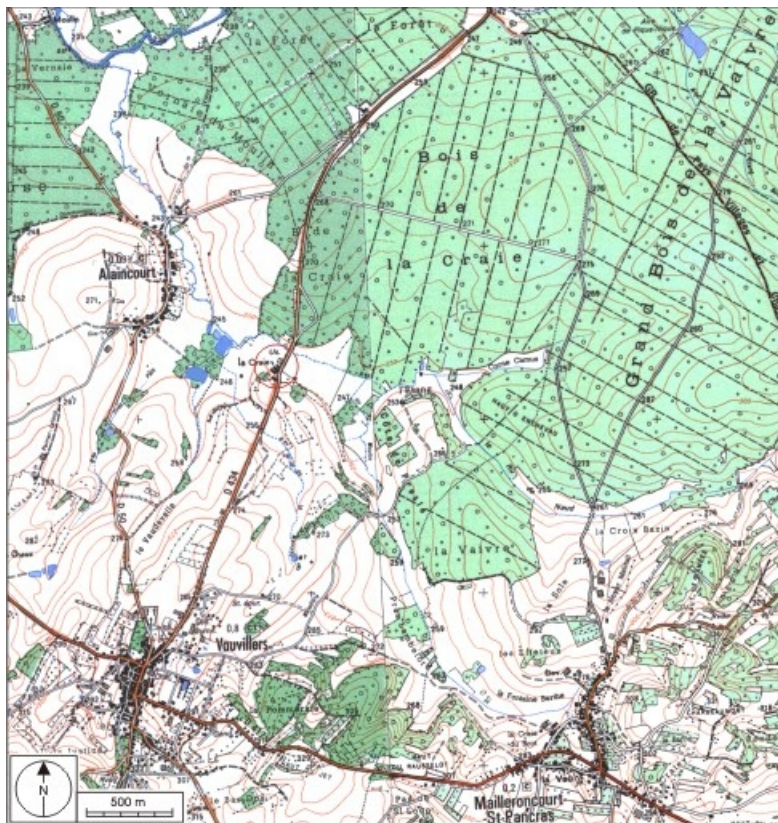
Aire d'étude et canton : Haute-Saône

Hydrographie : ruisseau du Moulin

Dénomination : moulin à farine, scierie, usine de produits pour l'alimentation animale

Parties constituentes non étudiées : atelier de fabrication, bief de dérivation, entrepôt industriel, bureau, cheminée d'usine

© Région Bourgogne-Franche-Comté, Inventaire du patrimoine



Carte de localisation. Carte topographique au 1:25000, I.G.N., Monthureux-sur-Saône, 3319 E. SCAN 25 © IGN - 2008, Licence n°2008CISE29-68.

70, Vauvillers, lieudit : la Craie

N° de l'illustration : 20087000037NUDA

Date : 2008

Auteur : André Céréza

Reproduction soumise à autorisation du titulaire des droits d'exploitation

© Région Bourgogne-Franche-Comté, Inventaire du patrimoine





Vue d'ensemble depuis le sud-est.

70, Vauvillers, lieudit : la Craie

N° de l'illustration : 20097000824NUC2A

Date : 2009

Auteur : Jérôme Mongreville

Reproduction soumise à autorisation du titulaire des droits d'exploitation

© Région Bourgogne-Franche-Comté, Inventaire du patrimoine



Vue depuis l'est.

70, Vauvillers, lieudit : la Craie

N° de l'illustration : 20097000825NUC2A

Date : 2009

Auteur : Jérôme Mongreville

Reproduction soumise à autorisation du titulaire des droits d'exploitation

© Région Bourgogne-Franche-Comté, Inventaire du patrimoine



Façade est des ateliers et cheminée.

70, Vauvillers, lieudit : la Craie

N° de l'illustration : 20097000826NUC2A

Date : 2009

Auteur : Jérôme Mongreville

Reproduction soumise à autorisation du titulaire des droits d'exploitation

© Région Bourgogne-Franche-Comté, Inventaire du patrimoine



Entrée des bureaux.

70, Vauvillers, lieudit : la Craie

N° de l'illustration : 20097000827NUC2A

Date : 2009

Auteur : Jérôme Mongreville

Reproduction soumise à autorisation du titulaire des droits d'exploitation

© Région Bourgogne-Franche-Comté, Inventaire du patrimoine