

## USINE MÉTALLURGIQUE, PUIS USINE DE PETITE MÉTALLURGIE DITE FORGE DE PONT-DU-BOIS, ACTUELLEMENT CENTRALE HYDROÉLECTRIQUE

Bourgogne-Franche-Comté, Haute-Saône  
Pont-du-Bois  
la Forge

Dossier IA70000180 réalisé en 2006

Auteur(s) : Raphaël Favereaux



### Historique

La forge de Pont-du-Bois est mentionnée en 1562. Les fers qui y sont produits sont autorisés à transiter à Gray à la fin du 16<sup>e</sup> siècle. En 1747, la production annuelle atteint 400 milliers de fer. En 1749, le propriétaire, le maréchal de Clermont-Tonnerre, demande et obtient l'autorisation de rétablir un fourneau préexistant, alimenté par le minerai en provenance de Jussey (70). L'établissement métallurgique est exploité en 1768 par Georges Lambert, puis en 1772 par Claude-Thomas Falatieu, futur propriétaire de la ferblanterie de Bains-les-Bains (88). En 1788, l'usine comprend un haut fourneau, trois feux de forge et un martinets, qui produisent respectivement 1200 milliers de fonte et 800 milliers de fer, pour une consommation de 4000 cordes de bois. Elle est vendue en 1806 à Joseph Falatieu, propriétaire de la ferblanterie de Bains-les-Bains (88). Le haut fourneau est démantelé à cette période. En 1811, 2500 tonnes de fer sont produites. La fabrication d'acier est attestée en 1825, et une tôlerie (laminoir ?) mentionnée en 1840. Un logement ouvrier collectif, construit sur la rive droite du Coney, porte la date 1832 et les initiales AN, ainsi qu'un linteau de remploi, peut-être issu du site, daté 1835. Le logement patronal, vraisemblablement édifié dans la seconde moitié du 19<sup>e</sup> siècle, a été fortement modifié suite à un incendie, mais conserve sur un cartouche de la façade antérieure la devise latine "Fabricando fabri fimus" (la pratique fait l'ouvrier). En 1865, l'établissement se compose de quatre feux d'affinerie (dont un pour l'acier), deux martinets, un train de laminoir, cinq fours à réchauffer (dont deux pour l'acier) et trois fours de cémentation. L'usine comprend en 1875 une forge, une clouterie et une taillanderie, et est dirigée jusqu'à sa fermeture vers 1900 par Paul Chavanne, propriétaire avec son frère Edmond de la manufacture de Bains-les-Bains. En 1907 est créée la société anonyme d'Eclairage Electrique du Pont-du-Bois, qui prend possession du site et exploite les turbines hydrauliques pour fournir l'éclairage électrique aux communes environnantes (Vauvillers, Passavant, Selles). En 1927, la Société d'Eclairage Electrique de Pont-du-Bois, dirigée par Louis Tinchand, exploite également les centrales du Gros Moulin (Montmotier, 88) et de Freland (Mailleroncourt-Saint-Pancras, 70) (*étudiée IA70000179*), mais conserve son siège social à Pont-du-Bois. En 1931, Louis Tinchand modernise la centrale et y installe trois turbines de marque Goulut-Borne (Luxeuil, 70). A cette date, la société exploite aussi les usines hydroélectriques de La Pipée (Fontenoy-le-Château, 88) et de la Hutte (Claudon, 88). La centrale de Pont-du-Bois a été exploitée par EDF de 1946 jusqu'au milieu des années 1950, puis abandonnée jusqu'en 1973. Acquise à cette date par un particulier, elle a été remise en service et les bâtiments ont été réhabilités. Une nouvelle salle des machines a été édifée en 1980 pour accueillir une turbine Dumont. Les logements ouvriers, le logement patronal et le bureau de la société électrique ont été vendus à des particuliers. Installation en 1833 d'un four à réverbère chauffé par la chaleur perdue des feux d'affinerie. En 1907, les forges totalisent "cinq turbines et trois roues pouvant fournir 100 chevaux". En 2006, l'usine hydroélectrique exploite deux turbines de type Kaplan, de marque Thee (Toul, 54) et Dumont (Pont-de-Saint-Uze, 26) qui produisent une moyenne annuelle de 500 000 kWh. Outre la turbine Dumont, achetée d'occasion, datant de 1945 et équipée d'un régulateur Dumont et d'un multiplicateur Comélor (Fougerolles, 70), il subsiste une turbine Goulut-Borne déposée à l'extérieur. L'usine emploie 36 ouvriers en 1788, et 20 ouvriers en interne et 60 en externe en 1816. En 1875, 36 hommes et deux enfants travaillent à la forge, et 15 hommes et un enfant à la taillanderie. L'effectif global est de 34 hommes et 7 enfants en 1893.

**Période(s) principale(s) :** 2e quart 19e siècle / 2e moitié 19e siècle / 1er quart 20e siècle / 2e quart 20e siècle / 4e quart 20e siècle

**Dates :** 1832 (porte la date) / 1835 (porte la date) / 1980 (porte la date)

### Description

Les ateliers de fabrication sont construits en rez-de-chaussée, moellon de grès enduit, charpente en bois et couverts de toits à longs pans, à demi-croupes, en tuile plate et tuile mécanique. Le logement patronal et le logement ouvrier de 1832 sont construits en moellon de grès enduit et comprennent un étage carré.

### Éléments descriptifs

**Murs** : grès, moellon, enduit

**Toit** : tuile mécanique, tuile plate

**Étages** : 1 étage carré

**Couvrement** : charpente en bois apparente

**Énergie utilisée** : énergie hydraulique produite sur place turbine hydraulique

### Informations complémentaires

- **Voir le dossier numérisé** : <https://patrimoine.bourgognefranche-comte.fr/gtrudov/IA70000180/index.htm>

**Thématiques** : patrimoine industriel de la Haute-Saône

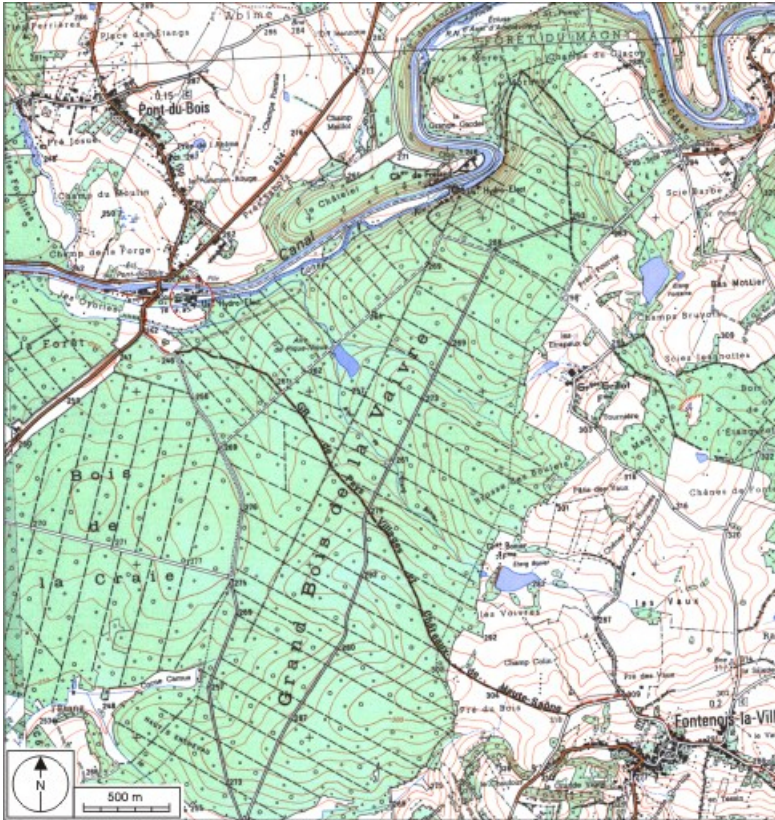
**Aire d'étude et canton** : Haute-Saône

**Hydrographie** : dérivation du Coney

**Dénomination** : usine métallurgique, usine de petite métallurgie

**Parties constituantes non étudiées** : atelier de fabrication, bâtiment d'eau, entrepôt industriel, logement patronal, logement d'ouvriers, bureau, bief de dérivation

© Région Bourgogne-Franche-Comté, Inventaire du patrimoine



**Carte de localisation. Carte topographique au 1:25000, I.G.N., Saint-Loup-sur-Semouse, 3419 O. SCAN 25 © IGN - 2008, Licence n°2008CISE29-68.**

70, Pont-du-Bois, lieudit : la Forge

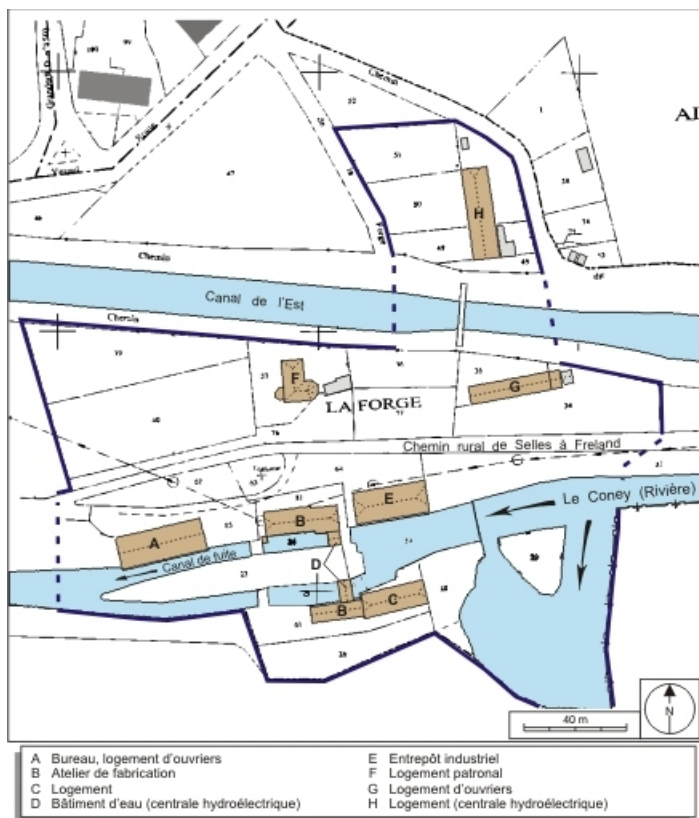
N° de l'illustration : 20087000035NUDA

Date : 2008

Auteur : André Céréza

Reproduction soumise à autorisation du titulaire des droits d'exploitation

© Région Bourgogne-Franche-Comté, Inventaire du patrimoine





**Vue d'ensemble depuis le sud-est.**

70, Pont-du-Bois, lieudit : la Forge

N° de l'illustration : 20067000295NUCA

Date : 2006

Auteur : Jérôme Mongreville

Reproduction soumise à autorisation du titulaire des droits d'exploitation

© Région Bourgogne-Franche-Comté, Inventaire du patrimoine



**Vue d'ensemble depuis l'ouest.**  
70, Pont-du-Bois, lieudit : la Forge

N° de l'illustration : 20067000301NUCA

Date : 2006

Auteur : Jérôme Mongreville

Reproduction soumise à autorisation du titulaire des droits d'exploitation

© Région Bourgogne-Franche-Comté, Inventaire du patrimoine



**Vue d'ensemble depuis le sud-ouest.**

70, Pont-du-Bois, lieudit : la Forge

N° de l'illustration : 20067000292NUCA

Date : 2006

Auteur : Jérôme Mongreville

Reproduction soumise à autorisation du titulaire des droits d'exploitation

© Région Bourgogne-Franche-Comté, Inventaire du patrimoine



**Atelier de fabrication (rive droite) vu de trois quarts.**

70, Pont-du-Bois, lieudit : la Forge

N° de l'illustration : 20067000284NUCA

Date : 2006

Auteur : Jérôme Mongreville

Reproduction soumise à autorisation du titulaire des droits d'exploitation

© Région Bourgogne-Franche-Comté, Inventaire du patrimoine





**Atelier de fabrication (rive droite) depuis le nord-est.**

70, Pont-du-Bois, lieudit : la Forge

N° de l'illustration : 20067000286NUCA

Date : 2006

Auteur : Jérôme Mongreville

Reproduction soumise à autorisation du titulaire des droits d'exploitation

© Région Bourgogne-Franche-Comté, Inventaire du patrimoine



**Pignons de l'atelier de fabrication et d'une salle des machines de la centrale hydroélectrique.**  
70, Pont-du-Bois, lieudit : la Forge

N° de l'illustration : 20067000285NUCA

Date : 2006

Auteur : Jérôme Mongreville

Reproduction soumise à autorisation du titulaire des droits d'exploitation

© Région Bourgogne-Franche-Comté, Inventaire du patrimoine



**Logement (rive gauche). Façade nord.**

70, Pont-du-Bois, lieudit : la Forge

N° de l'illustration : 20067000287NUCA

Date : 2006

Auteur : Jérôme Mongreville

Reproduction soumise à autorisation du titulaire des droits d'exploitation

© Région Bourgogne-Franche-Comté, Inventaire du patrimoine



**Logement (rive gauche) depuis l'est.**

70, Pont-du-Bois, lieudit : la Forge

N° de l'illustration : 20067000288NUCA

Date : 2006

Auteur : Jérôme Mongreville

Reproduction soumise à autorisation du titulaire des droits d'exploitation

© Région Bourgogne-Franche-Comté, Inventaire du patrimoine



**Logement (rive gauche) et vannes de la centrale.**

70, Pont-du-Bois, lieudit : la Forge

N° de l'illustration : 20067000290NUCA

Date : 2006

Auteur : Jérôme Mongreville

Reproduction soumise à autorisation du titulaire des droits d'exploitation

© Région Bourgogne-Franche-Comté, Inventaire du patrimoine



**Salle des machines (nord).**

70, Pont-du-Bois, lieudit : la Forge

N° de l'illustration : 20067000289NUCA

Date : 2006

Auteur : Jérôme Mongreville

Reproduction soumise à autorisation du titulaire des droits d'exploitation

© Région Bourgogne-Franche-Comté, Inventaire du patrimoine



**Entrepôt industriel.**

70, Pont-du-Bois, lieudit : la Forge

N° de l'illustration : 20067000296NUCA

Date : 2006

Auteur : Jérôme Mongreville

Reproduction soumise à autorisation du titulaire des droits d'exploitation

© Région Bourgogne-Franche-Comté, Inventaire du patrimoine



**Vue sur le canal de fuite et les bâtiments rive droite.**

70, Pont-du-Bois, lieudit : la Forge

N° de l'illustration : 20067000297NUCA

Date : 2006

Auteur : Jérôme Mongreville

Reproduction soumise à autorisation du titulaire des droits d'exploitation

© Région Bourgogne-Franche-Comté, Inventaire du patrimoine





**Façade sud de l'atelier de fabrication.**

70, Pont-du-Bois, lieudit : la Forge

N° de l'illustration : 20067000299NUCA

Date : 2006

Auteur : Jérôme Mongreville

Reproduction soumise à autorisation du titulaire des droits d'exploitation

© Région Bourgogne-Franche-Comté, Inventaire du patrimoine



**Vue de trois quarts de l'atelier de fabrication.**

70, Pont-du-Bois, lieudit : la Forge

N° de l'illustration : 20067000302NUCA

Date : 2006

Auteur : Jérôme Mongreville

Reproduction soumise à autorisation du titulaire des droits d'exploitation

© Région Bourgogne-Franche-Comté, Inventaire du patrimoine



**Canal de fuite de la salle des machines (sud).**  
70, Pont-du-Bois, lieudit : la Forge

N° de l'illustration : 20067000300NUCA

Date : 2006

Auteur : Jérôme Mongreville

Reproduction soumise à autorisation du titulaire des droits d'exploitation

© Région Bourgogne-Franche-Comté, Inventaire du patrimoine



**Canal de fuite de la salle des machines (nord).**

70, Pont-du-Bois, lieudit : la Forge

N° de l'illustration : 20067000294NUCA

Date : 2006

Auteur : Jérôme Mongreville

Reproduction soumise à autorisation du titulaire des droits d'exploitation

© Région Bourgogne-Franche-Comté, Inventaire du patrimoine



**Façade sur le canal d'un logement d'ouvriers.**

70, Pont-du-Bois, lieudit : la Forge

N° de l'illustration : 20067000293NUCA

Date : 2006

Auteur : Jérôme Mongreville

Reproduction soumise à autorisation du titulaire des droits d'exploitation

© Région Bourgogne-Franche-Comté, Inventaire du patrimoine



**Vannes de décharge sur le bief d'aménée.**

70, Pont-du-Bois, lieudit : la Forge

N° de l'illustration : 20067000312NUCA

Date : 2006

Auteur : Jérôme Mongreville

Reproduction soumise à autorisation du titulaire des droits d'exploitation

© Région Bourgogne-Franche-Comté, Inventaire du patrimoine



**Barrage.**

70, Pont-du-Bois, lieudit : la Forge

N° de l'illustration : 20067000291NUCA

Date : 2006

Auteur : Jérôme Mongreville

Reproduction soumise à autorisation du titulaire des droits d'exploitation

© Région Bourgogne-Franche-Comté, Inventaire du patrimoine



**Intérieur de la salle des machines (sud). Turbine Dumont et multiplicateur Comelor.**  
70, Pont-du-Bois, lieudit : la Forge

N° de l'illustration : 20067000304NUCA

Date : 2006

Auteur : Jérôme Mongreville

Reproduction soumise à autorisation du titulaire des droits d'exploitation

© Région Bourgogne-Franche-Comté, Inventaire du patrimoine





**Intérieur de la salle des machines (sud). Alternateur CEM.**  
70, Pont-du-Bois, lieudit : la Forge

N° de l'illustration : 20067000303NUCA

Date : 2006

Auteur : Jérôme Mongreville

Reproduction soumise à autorisation du titulaire des droits d'exploitation

© Région Bourgogne-Franche-Comté, Inventaire du patrimoine



**Extrémités de conduites forcées (déposées).**

70, Pont-du-Bois, lieudit : la Forge

N° de l'illustration : 20067000298NUCA

Date : 2006

Auteur : Jérôme Mongreville

Reproduction soumise à autorisation du titulaire des droits d'exploitation

© Région Bourgogne-Franche-Comté, Inventaire du patrimoine



**Logement patronal vu depuis le sud.**

70, Pont-du-Bois, lieudit : la Forge

N° de l'illustration : 20067000305NUCA

Date : 2006

Auteur : Jérôme Mongreville

Reproduction soumise à autorisation du titulaire des droits d'exploitation

© Région Bourgogne-Franche-Comté, Inventaire du patrimoine



**Logement patronal vu de trois quarts.**

70, Pont-du-Bois, lieudit : la Forge

N° de l'illustration : 20067000307NUCA

Date : 2006

Auteur : Jérôme Mongreville

Reproduction soumise à autorisation du titulaire des droits d'exploitation

© Région Bourgogne-Franche-Comté, Inventaire du patrimoine



**Vue d'ensemble du logement ouvrier collectif (est).**

70, Pont-du-Bois, lieudit : la Forge

N° de l'illustration : 20067000311NUCA

Date : 2006

Auteur : Jérôme Mongreville

Reproduction soumise à autorisation du titulaire des droits d'exploitation

© Région Bourgogne-Franche-Comté, Inventaire du patrimoine



**Vue de trois quarts du logement ouvrier collectif (est).**

70, Pont-du-Bois, lieudit : la Forge

N° de l'illustration : 20067000308NUCA

Date : 2006

Auteur : Jérôme Mongreville

Reproduction soumise à autorisation du titulaire des droits d'exploitation

© Région Bourgogne-Franche-Comté, Inventaire du patrimoine



**Logement ouvrier collectif (est). Détail d'un linteau.**

70, Pont-du-Bois, lieudit : la Forge

N° de l'illustration : 20067000309NUCA

Date : 2006

Auteur : Jérôme Mongreville

Reproduction soumise à autorisation du titulaire des droits d'exploitation

© Région Bourgogne-Franche-Comté, Inventaire du patrimoine



**Logement ouvrier collectif (ouest). Vue de trois quarts.**

70, Pont-du-Bois, lieudit : la Forge

N° de l'illustration : 20067000306NUCA

Date : 2006

Auteur : Jérôme Mongreville

Reproduction soumise à autorisation du titulaire des droits d'exploitation

© Région Bourgogne-Franche-Comté, Inventaire du patrimoine





**Logement de la centrale hydroélectrique.**

70, Pont-du-Bois, lieudit : la Forge

N° de l'illustration : 20067000310NUCA

Date : 2006

Auteur : Jérôme Mongreville

Reproduction soumise à autorisation du titulaire des droits d'exploitation

© Région Bourgogne-Franche-Comté, Inventaire du patrimoine