

## USINE DE FABRICATION ET DISTILLATION DES GOUDRONS DE LA SOCIÉTÉ DES SCHISTES ET PÉTROLES DE FRANCHE-COMTÉ

Bourgogne-Franche-Comté, Haute-Saône  
Creveney  
Prés du Grand Bois

Dossier IA70000177 réalisé en 2006

Auteur(s) : Raphaël Favereaux



### Historique

En octobre 1929 est créée la Société des Schistes et Pétroles de Franche-Comté, à l'initiative de René Petit, industriel à Luxeuil-les-Bains (70). L'usine est construite progressivement à partir de 1930, mais ne fonctionne au stade industriel qu'en 1934. Le schiste était extrait à l'explosif, à ciel ouvert, à proximité de l'usine. Il y était convoyé par wagonnets (voie Decauville), puis concassé (manuellement et mécaniquement), criblé, stocké en silos, séché, distillé, puis raffiné. Avec une teneur moyenne en hydrocarbure de 4%, le schiste produisait de l'huile brute, de l'essence de gaz, de l'essence raffinée, du gas-oil, de l'essence lourde raffinée, de l'huile lourde et du bitume. Faute de rendements suffisants et de capitaux frais, l'usine cesse son activité en novembre 1934. Elle a été vendue en 1936 à la société Pechelbronn, puis démantelée. On estime que 20 000 t de schistes ont été traitées. Le site est aujourd'hui occupé par la Direction départementale de l'Équipement. En 1934, l'usine renferme des séchoirs et quatre fours : une cornue Pumpherson, un four horizontal continu, un four à gazogène et un four conçu par René Petit. 80 personnes sont employées en 1934.

**Période(s) principale(s) :** 2e quart 20e siècle

### Description

Le site était desservi par embranchement ferroviaire particulier. La plupart des bâtiments ont été détruits, à l'exception d'un silo en brique silico-calcaire et béton armé, et d'un réservoir industriel métallique. La carrière de schiste, située à 500 m à l'ouest, est encore visible.

### Éléments descriptifs

**Murs :** béton, brique silico-calcaire, béton armé

**Énergie utilisée :** énergie électrique, achetée

### Sources documentaires

#### Documents figurés

- **Arrivée en gare de Creveney du séchoir et du four.**  
Arrivée en gare de Creveney du séchoir et du four. Photographie, cliché Emile Hérissey, 1933.  
- Cote du document : Collection particulière
- **Raffinerie en cours de construction.**  
Raffinerie en cours de construction. Photographie, cliché Emile Hérissey, 1932.  
- Cote du document : Collection particulière
- **Chargement des wagonnets à la carrière.**  
Chargement des wagonnets à la carrière. Photographie, cliché Emile Hérissey, 1933.  
- Cote du document : Collection particulière

- **La raffinerie en construction depuis le sud.**  
La raffinerie en construction depuis le sud. Photogr., cliché Emile Hérissé, 1932.  
- Cote du document : Collection particulière
- **Laboratoire. René Petit et M. Gavoille.**  
Laboratoire. René Petit et M. Gavoille. Photogr., cliché Emile Hérissé, 1932.  
- Cote du document : Collection particulière
- **La pompe du forage.**  
La pompe du forage. Photogr., cliché Emile Hérissé, 1929.  
- Cote du document : Collection particulière
- **Pose de fûts de « Nationaline » devant un véhicule de la Croisière Technique Africaine.**  
Pose de fûts de « Nationaline » devant un véhicule de la Croisière Technique Africaine. Photogr., cliché Emile Hérissé, 1934.  
- Cote du document : Collection particulière
- **Bâtiment des fours. Montage des grilles automatiques.**  
Bâtiment des fours. Montage des grilles automatiques. Photogr., cliché Emile Hérissé, 1932.  
- Cote du document : Collection particulière
- **Vue d'ensemble depuis l'ouest.**  
Vue d'ensemble depuis l'ouest. Photogr., cliché Emile Hérissé, 1933.  
- Cote du document : Collection particulière
- **L'ensemble de concassage et la centrale électrique depuis l'ouest, 1933.**  
L'ensemble de concassage et la centrale électrique depuis l'ouest. Photogr., cliché Emile Hérissé, 1933.  
- Cote du document : Collection particulière
- **Vue d'ensemble de la carrière en exploitation.**  
Vue d'ensemble de la carrière en exploitation. Photogr., cliché Emile Hérissé, 1933.  
- Cote du document : Collection particulière
- **Intérieur de la raffinerie. Colonnes de distillation, 1933.**  
Intérieur de la raffinerie. Colonnes de distillation. Photogr., cliché Emile Hérissé, 1933.  
- Cote du document : Collection particulière
- **Agrandissement du bâtiment des fours.**  
Agrandissement du bâtiment des fours. Photogr., cliché Emile Hérissé, 1932.  
- Cote du document : Collection particulière
- **Vue d'ensemble de la carrière de schiste.**  
Vue d'ensemble de la carrière de schiste. Photogr., cliché Emile Hérissé, 1932.  
- Cote du document : Collection particulière
- **Ouvriers de la carrière et locotracteur, 1932.**  
Ouvriers de la carrière et locotracteur. Photogr., cliché Emile Hérissé, 1932.  
- Cote du document : Collection particulière
- **L'ensemble de concassage depuis le sud-ouest.**  
L'ensemble de concassage depuis le sud-ouest. Photogr., cliché Emile Hérissé, 1933.  
- Cote du document : Collection particulière
- **Vue d'ensemble depuis la gare.**  
Vue d'ensemble depuis la gare. Photogr., cliché Emile Hérissé, 1932.  
- Cote du document : Collection particulière
- **Mise en chantier de la centrale électrique.**  
Mise en chantier de la centrale électrique. Photogr., cliché Emile Hérissé, 1932.  
- Cote du document : Collection particulière
- **Le séchoir en gare de Creveney.**  
Le séchoir en gare de Creveney. Photogr., cliché Emile Hérissé, 1933.  
- Cote du document : Collection particulière
- **Essai du distillateur [ ?].**  
Essai du distillateur [ ?]. Photogr., cliché Emile Hérissé, 1931.  
- Cote du document : Collection particulière
- **Centrale électrique. Le groupe turbo-alternateur Altshom.**  
Centrale électrique. Le groupe turbo-alternateur Altshom. Photogr., cliché Emile Hérissé, 1933.  
- Cote du document : Collection particulière

- **La centrale électrique et la tour de réfrigération.**  
La centrale électrique et la tour de réfrigération. Photogr., cliché Emile Hérissé, 1932.  
- Cote du document : Collection particulière
- **Vue intérieure de la raffinerie.**  
Vue intérieure de la raffinerie. Photogr., cliché Emile Hérissé, 1933.  
- Cote du document : Collection particulière
- **Stockage et décantation de l'huile lourde.**  
Stockage et décantation de l'huile lourde. Photogr., cliché Emile Hérissé, 1934.  
- Cote du document : Collection particulière
- **Bâtiment des fours. Four d'essai des schistes.**  
Bâtiment des fours. Four d'essai des schistes. Photogr., cliché Emile Hérissé, 1931.  
- Cote du document : Collection particulière
- **Tour de réfrigération et raffinerie en construction.**  
Tour de réfrigération et raffinerie en construction. Photogr., cliché Emile Hérissé, 1932.  
- Cote du document : Collection particulière
- **Ouvriers de l'entreprise Cilia [ ?].**  
Ouvriers de l'entreprise Cilia [ ?]. Photogr., cliché Emile Hérissé, 1932.  
- Cote du document : Collection particulière
- **Mise en place de la charpente du bâtiment des fours.**  
Mise en place de la charpente du bâtiment des fours. Photogr., cliché Emile Hérissé, 1932.  
- Cote du document : Collection particulière
- **La centrale électrique en construction.**  
La centrale électrique en construction. Photogr., cliché Emile Hérissé, 1932.  
- Cote du document : Collection particulière
- **La pelle mécanique en action.**  
La pelle mécanique en action. Photogr., cliché Emile Hérissé, 1933.  
- Cote du document : Collection particulière
- **Déchargement du four.**  
Déchargement du four. Photogr., cliché Emile Hérissé, 1933.  
- Cote du document : Collection particulière
- **Bureaux et ateliers.**  
Bureaux et ateliers. Photogr., cliché Emile Hérissé, 1932.  
- Cote du document : Collection particulière
- **Mise en place du séchoir.**  
Mise en place du séchoir. Photogr., cliché Emile Hérissé, 1933.  
- Cote du document : Collection particulière
- **Plan de la concession.**  
Plan de la concession. Photogr., s.d. [vers 1929].  
- Cote du document : Collection particulière
- **Intérieur de la raffinerie. Vue plongeante sur une colonne de distillation.**  
Intérieur de la raffinerie. Vue plongeante sur une colonne de distillation. Photogr., cliché Emile Hérissé, 1933.  
- Cote du document : Collection particulière
- **Ouvriers de l'entreprise Cilia [ ?] chantier Münch.**  
Ouvriers de l'entreprise Cilia [ ?] chantier Münch. Photogr., cliché Emile Hérissé, 1932.  
- Cote du document : Collection particulière
- **La pelle mécanique. Chargement d'un wagonnet.**  
La pelle mécanique. Chargement d'un wagonnet. Photogr., cliché Emile Hérissé, 1933.  
- Cote du document : Collection particulière
- **Centrale électrique. La turbine à vapeur.**  
Centrale électrique. La turbine à vapeur. Photogr., cliché Emile Hérissé, 1933.  
- Cote du document : Collection particulière
- **Forage du puits d'eau potable.**  
Forage du puits d'eau potable. Photogr., cliché Emile Hérissé, 1929.  
- Cote du document : Collection particulière

- **Ravitaillement en « Nationaline » de la Croisière Technique Africaine, 1934.**  
Ravitaillement en « Nationaline » de la Croisière Technique Africaine. Photogr., cliché Emile Hérissé, 1934.  
- Cote du document : Collection particulière
- **L'ensemble de concassage vu de trois quarts.**  
L'ensemble de concassage vu de trois quarts. Photogr., cliché Emile Hérissé, 1933.  
- Cote du document : Collection particulière
- **L'ensemble de concassage depuis l'est.**  
L'ensemble de concassage depuis l'est. Photogr., cliché Emile Hérissé, 1933.  
- Cote du document : Collection particulière

## Informations complémentaires

- **Voir le dossier numérisé :** <https://patrimoine.bourgognefranchecomte.fr/gtrudov/IA70000177/index.htm>

**Thématiques :** patrimoine industriel de la Haute-Saône

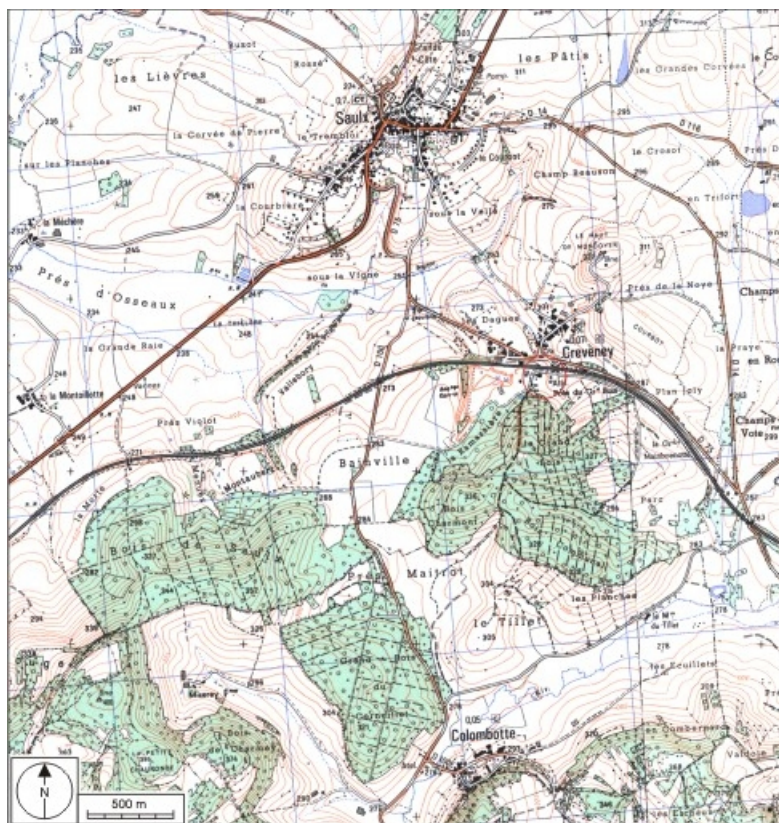
**Aire d'étude et canton :** Haute-Saône

**Dénomination :** usine de fabrication et distillation des goudrons

**Parties constituantes non étudiées :** réservoir industriel, entrepôt industriel

© Région Bourgogne-Franche-Comté, Inventaire du patrimoine





**Carte de localisation. Carte topographique au 1:25000, I.G.N., Vesoul, 3421 O. SCAN 25 © IGN - 2008, Licence n°2008CISE29-68.**  
70, Creveney, lieudit : Prés du Grand Bois

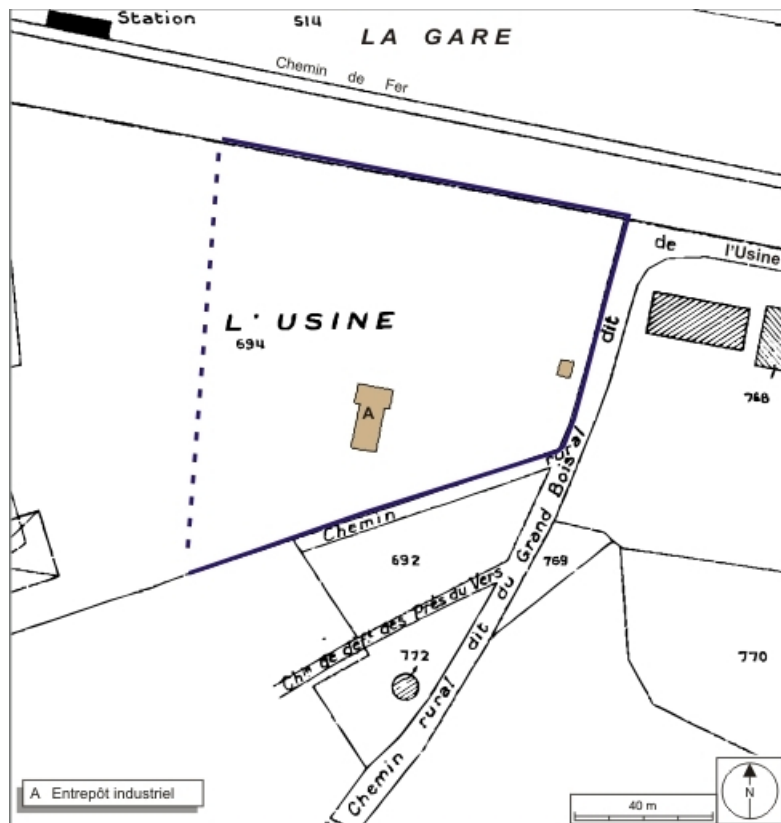
N° de l'illustration : 20087000039NUDA

Date : 2008

Auteur : André Céréza

Reproduction soumise à autorisation du titulaire des droits d'exploitation

© Région Bourgogne-Franche-Comté, Inventaire du patrimoine



**Plan-masse et de situation. Extrait du plan cadastral numérisé, 2008, section A, 1:1250. Source : Direction générale des Finances Publiques - Cadastre ; mise à jour : 2008.**

70, Creveney, lieudit : Prés du Grand Bois

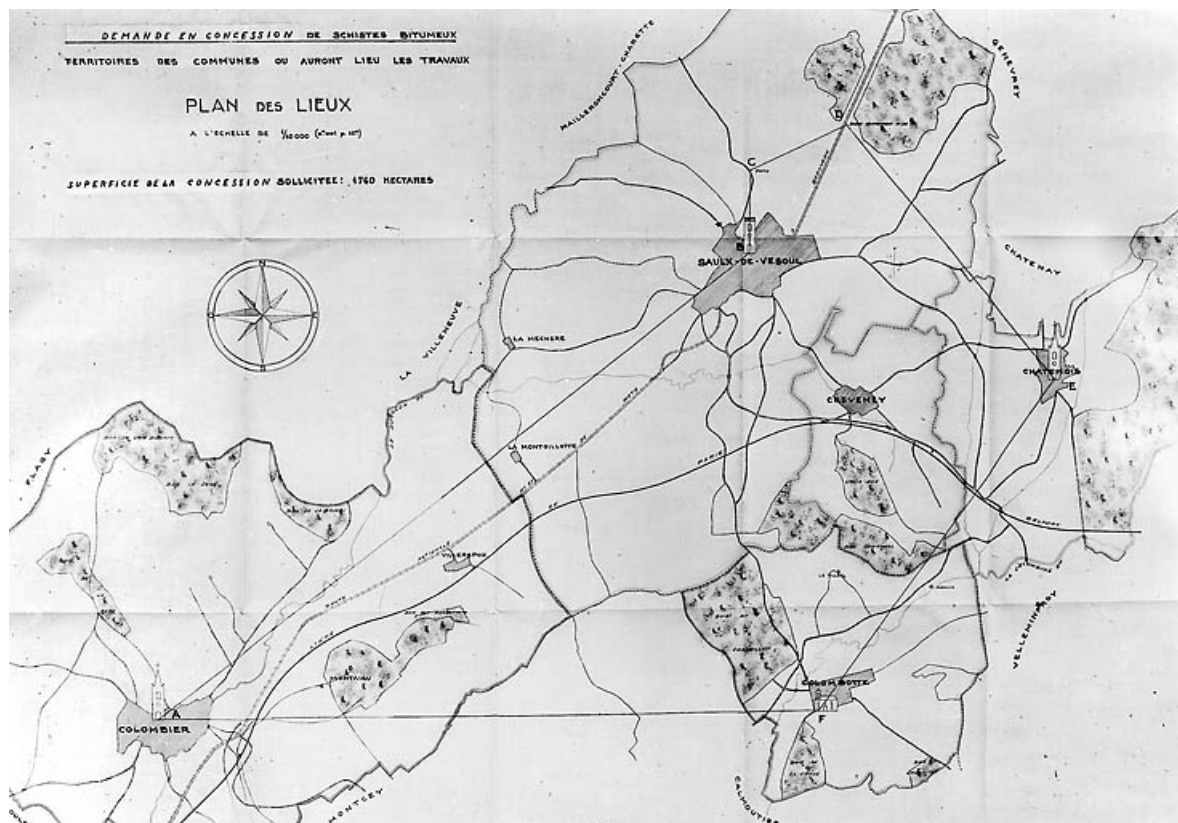
N° de l'illustration : 20087000186NUDA

Date : 2008

Auteur : André Céréza

Reproduction soumise à autorisation du titulaire des droits d'exploitation

© Région Bourgogne-Franche-Comté, Inventaire du patrimoine



**Plan de la concession.**

70, Creveney, lieudit : Prés du Grand Bois

**Source :**

**Photographie, s.d. [vers 1929]. Lieu de conservation : collection particulière- Cote du document : Collection particulière**

N° de l'illustration : 20077000448NUCA

Date : 2007

Auteur : Jérôme Mongreville

Reproduction soumise à autorisation du titulaire des droits d'exploitation

© Région Bourgogne-Franche-Comté, Inventaire du patrimoine



**Vue d'ensemble de la carrière de schiste.**

70, Creveney, lieudit : Prés du Grand Bois

**Source :**

**Photographie, cliché Emile Hérissé, 1932. Lieu de conservation : collection particulière-** Cote du document :  
Collection particulière

N° de l'illustration : 20077000467NUCA

Date : 2007

Auteur : Emile Hérissé

Reproduction soumise à autorisation du titulaire des droits d'exploitation

© Région Bourgogne-Franche-Comté, Inventaire du patrimoine



**Vue d'ensemble de la carrière en exploitation.**

70, Creveney, lieudit : Prés du Grand Bois

**Source :**

**Photographie, cliché Emile Hérissé, 1933. Lieu de conservation : collection particulière- Cote du document :**  
Collection particulière

N° de l'illustration : 20077000468NUCA

Date : 2007

Auteur : Emile Hérissé

Reproduction soumise à autorisation du titulaire des droits d'exploitation

© Région Bourgogne-Franche-Comté, Inventaire du patrimoine



**La pelle mécanique en action.**

70, Creveney, lieudit : Prés du Grand Bois

**Source :**

**Photographie, cliché Emile Hérissé, 1933. Lieu de conservation : collection particulière-** Cote du document :  
Collection particulière

N° de l'illustration : 20077000482NUCA

Date : 2007

Auteur : Emile Hérissé

Reproduction soumise à autorisation du titulaire des droits d'exploitation

© Région Bourgogne-Franche-Comté, Inventaire du patrimoine





**La pelle mécanique. Chargement d'un wagonnet.**

70, Creveney, lieudit : Prés du Grand Bois

**Source :**

**Photographie, cliché Emile Hérissé, 1933. Lieu de conservation : collection particulière- Cote du document :**  
Collection particulière

N° de l'illustration : 20077000481NUCA

Date : 2007

Auteur : Emile Hérissé

Reproduction soumise à autorisation du titulaire des droits d'exploitation

© Région Bourgogne-Franche-Comté, Inventaire du patrimoine



Ouvriers de la carrière et locotracteur.

**Source :**

**Photographie, cliché Emile Hérissé, 1932. Lieu de conservation : collection particulière- Cote du document :**  
Collection particulière

N° de l'illustration : 20077000466NUCA

Date : 2007

Reproduction soumise à autorisation du titulaire des droits d'exploitation

© Région Bourgogne-Franche-Comté, Inventaire du patrimoine





**Chargement des wagonnets à la carrière.**

70, Creveney, lieudit : Prés du Grand Bois

**Source :**

**Photographie, cliché Emile Hérissé, 1933. Lieu de conservation : collection particulière-** Cote du document :  
Collection particulière

N° de l'illustration : 20077000469NUCA

Date : 2007

Auteur : Emile Hérissé

Reproduction soumise à autorisation du titulaire des droits d'exploitation

© Région Bourgogne-Franche-Comté, Inventaire du patrimoine



**Vue d'ensemble depuis la gare.**

70, Creveney, lieudit : Prés du Grand Bois

**Source :**

**Photographie, cliché Emile Hérisse, 1932. Lieu de conservation : collection particulière-** Cote du document :  
Collection particulière

N° de l'illustration : 20077000454NUCA

Date : 2007

Auteur : Emile Hérisse

Reproduction soumise à autorisation du titulaire des droits d'exploitation

© Région Bourgogne-Franche-Comté, Inventaire du patrimoine



Vue d'ensemble depuis l'ouest.

**Source :**

**Photographie, cliché Emile Hérisé, 1933. Lieu de conservation : collection particulière-** Cote du document :  
Collection particulière

N° de l'illustration : 20077000465NUCA

Date : 2007

Auteur : Emile Hérisé

Reproduction soumise à autorisation du titulaire des droits d'exploitation

© Région Bourgogne-Franche-Comté, Inventaire du patrimoine



**L'ensemble de concassage et la centrale électrique depuis l'ouest.**

70, Creveney, lieudit : Prés du Grand Bois

**Source :**

**Photographie, cliché Emile Hérissé, 1933. Lieu de conservation : collection particulière- Cote du document :**  
Collection particulière

N° de l'illustration : 20077000453NUCA

Date : 2007

Auteur : Emile Hérissé

Reproduction soumise à autorisation du titulaire des droits d'exploitation

© Région Bourgogne-Franche-Comté, Inventaire du patrimoine



**L'ensemble de concassage depuis le sud-ouest.**

70, Creveney, lieudit : Prés du Grand Bois

**Source :**

**Photographie, cliché Emile Hérissé, 1933. Lieu de conservation : collection particulière- Cote du document :**

Collection particulière

N° de l'illustration : 20077000484NUCA

Date : 2007

Auteur : Emile Hérissé

Reproduction soumise à autorisation du titulaire des droits d'exploitation

© Région Bourgogne-Franche-Comté, Inventaire du patrimoine





**L'ensemble de concassage depuis l'est.**  
70, Creveney, lieudit : Prés du Grand Bois

**Source :**

**Photographie, cliché Emile Hérissé, 1933. Lieu de conservation : collection particulière- Cote du document :**  
Collection particulière

N° de l'illustration : 20077000471NUCA

Date : 2007

Auteur : Emile Hérissé

Reproduction soumise à autorisation du titulaire des droits d'exploitation

© Région Bourgogne-Franche-Comté, Inventaire du patrimoine



**L'ensemble de concassage vu de trois quarts.**

70, Creveney, lieudit : Prés du Grand Bois

**Source :**

**Photographie, cliché Emile Hérissé, 1933. Lieu de conservation : collection particulière-** Cote du document :  
Collection particulière

N° de l'illustration : 20077000483NUCA

Date : 2007

Auteur : Emile Hérissé

Reproduction soumise à autorisation du titulaire des droits d'exploitation

© Région Bourgogne-Franche-Comté, Inventaire du patrimoine



**Atelier de concassage. Cribles vibrants.**  
70, Creveney, lieudit : Prés du Grand Bois

**Source :**

**Photographie, cliché Emile Hérissé, 1933. Lieu de conservation : collection particulière-** Cote du document :  
Collection particulière

N° de l'illustration : 20077000470NUCA

Date : 2007

Auteur : Emile Hérissé

Reproduction soumise à autorisation du titulaire des droits d'exploitation

© Région Bourgogne-Franche-Comté, Inventaire du patrimoine





**Agrandissement du bâtiment des fours.**

70, Creveney, lieudit : Prés du Grand Bois

**Source :**

**Photographie, cliché Emile Hérissé, 1932. Lieu de conservation : collection particulière-** Cote du document :  
Collection particulière

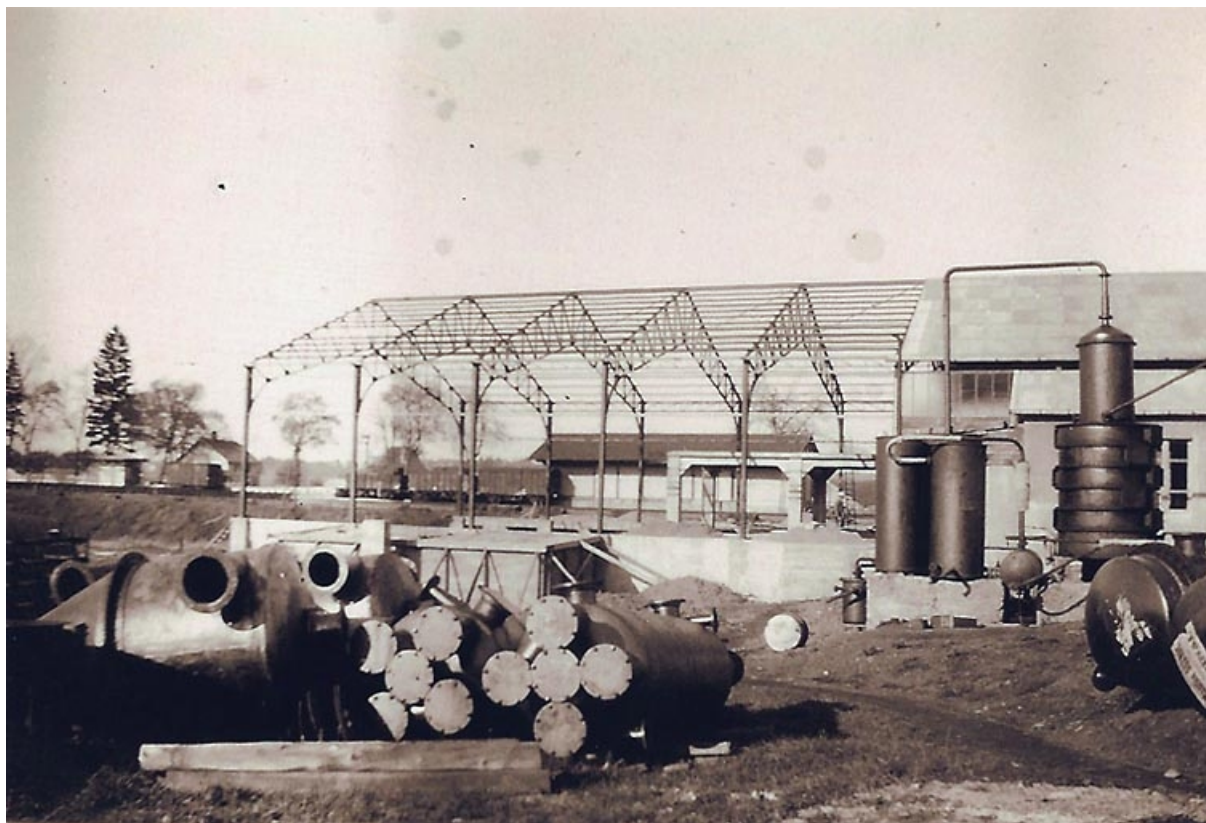
N° de l'illustration : 20077000452NUCA

Date : 2007

Auteur : Emile Hérissé

Reproduction soumise à autorisation du titulaire des droits d'exploitation

© Région Bourgogne-Franche-Comté, Inventaire du patrimoine



**Mise en place de la charpente du bâtiment des fours.**

70, Creveney, lieudit : Prés du Grand Bois

**Source :**

**Photographie, cliché Emile Hérissé, 1932. Lieu de conservation : collection particulière- Cote du document :**  
Collection particulière

N° de l'illustration : 20077000461NUCA

Date : 2007

Auteur : Emile Hérissé

Reproduction soumise à autorisation du titulaire des droits d'exploitation

© Région Bourgogne-Franche-Comté, Inventaire du patrimoine



**Bâtiment des fours. Four d'essai des schistes.**

70, Creveney, lieudit : Prés du Grand Bois

**Source :**

**Photographie, cliché Emile Hérissé, 1931. Lieu de conservation : collection particulière- Cote du document :**  
Collection particulière

N° de l'illustration : 20077000460NUCA

Date : 2007

Auteur : Emile Hérissé

Reproduction soumise à autorisation du titulaire des droits d'exploitation

© Région Bourgogne-Franche-Comté, Inventaire du patrimoine





**Bâtiment des fours. Montage des grilles automatiques.**

70, Creveney, lieudit : Prés du Grand Bois

**Source :**

**Photographie, cliché Emile Hérissé, 1932. Lieu de conservation : collection particulière- Cote du document :**  
Collection particulière

N° de l'illustration : 20077000462NUCA

Date : 2007

Auteur : Emile Hérissé

Reproduction soumise à autorisation du titulaire des droits d'exploitation

© Région Bourgogne-Franche-Comté, Inventaire du patrimoine



**Tour de réfrigération et raffinerie en construction.**

70, Creveney, lieudit : Prés du Grand Bois

**Source :**

**Photographie, cliché Emile Hérissé, 1932. Lieu de conservation : collection particulière- Cote du document :**  
Collection particulière

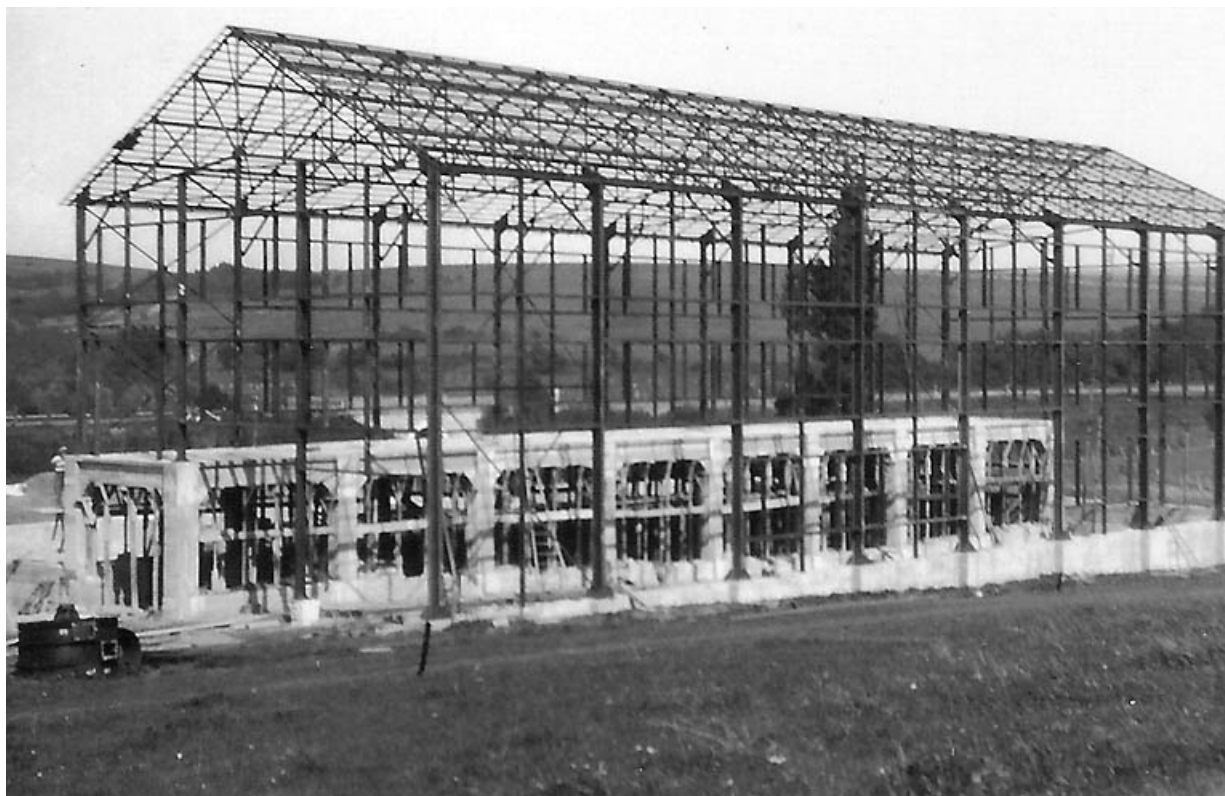
N° de l'illustration : 20077000472NUCA

Date : 2007

Auteur : Emile Hérissé

Reproduction soumise à autorisation du titulaire des droits d'exploitation

© Région Bourgogne-Franche-Comté, Inventaire du patrimoine



**Raffinerie en cours de construction.**

70, Creveney, lieudit : Prés du Grand Bois

**Source :**

**Photographie, cliché Emile Hérissé, 1932. Lieu de conservation : collection particulière-** Cote du document :  
Collection particulière

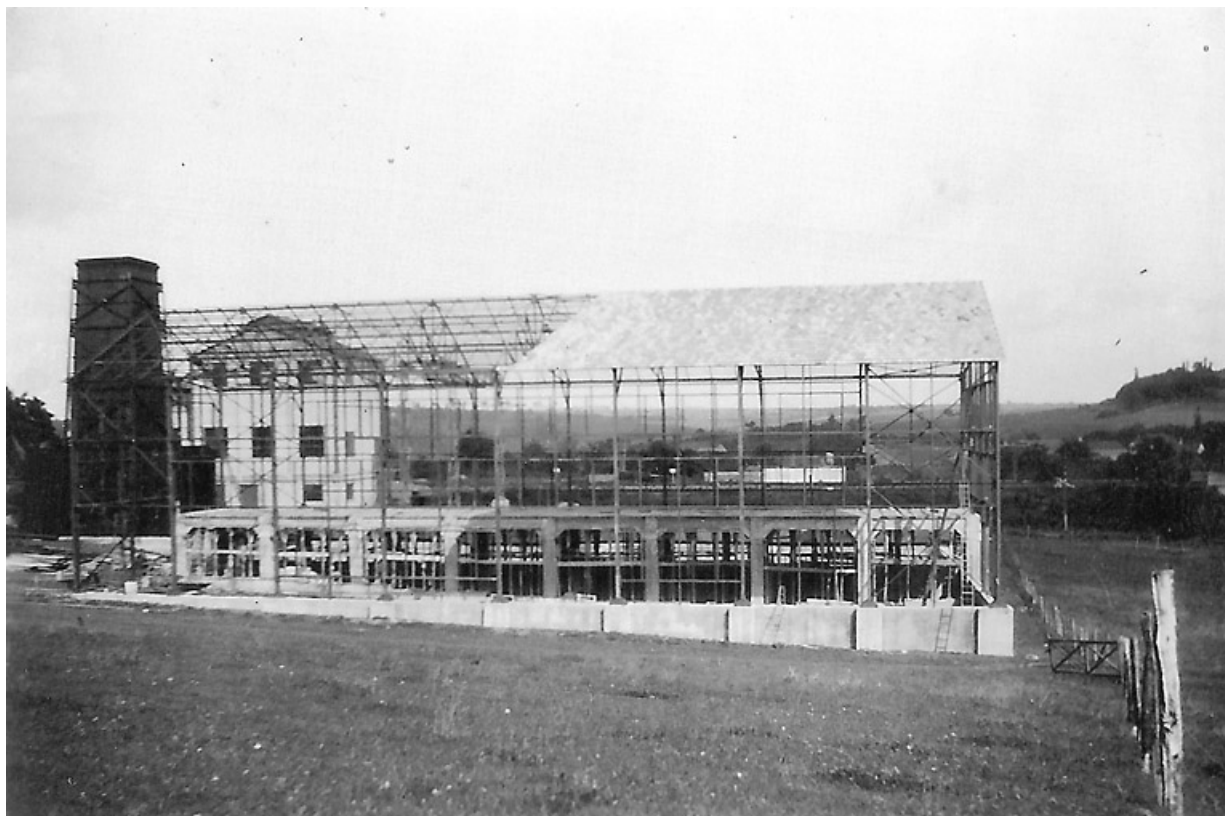
N° de l'illustration : 20077000473NUCA

Date : 2007

Auteur : Emile Hérissé

Reproduction soumise à autorisation du titulaire des droits d'exploitation

© Région Bourgogne-Franche-Comté, Inventaire du patrimoine



**La raffinerie en construction depuis le sud.**

70, Creveney, lieudit : Prés du Grand Bois

**Source :**

**Photographie, cliché Emile Hérissey, 1932. Lieu de conservation : collection particulière-** Cote du document :  
Collection particulière

N° de l'illustration : 20077000474NUCA

Date : 2007

Auteur : Emile Hérissey

Reproduction soumise à autorisation du titulaire des droits d'exploitation

© Région Bourgogne-Franche-Comté, Inventaire du patrimoine



**Vue intérieure de la raffinerie.**

70, Creveney, lieudit : Prés du Grand Bois

**Source :**

**Photographie, cliché Emile Hérissé, 1933. Lieu de conservation : collection particulière-** Cote du document :  
Collection particulière

N° de l'illustration : 20077000478NUCA

Date : 2007

Auteur : Emile Hérissé

Reproduction soumise à autorisation du titulaire des droits d'exploitation

© Région Bourgogne-Franche-Comté, Inventaire du patrimoine





**Intérieur de la raffinerie. Colonnes de distillation.**

**Source :**

**Photographie, cliché Emile Hérissé, 1933. Lieu de conservation : collection particulière-** Cote du document :  
Collection particulière

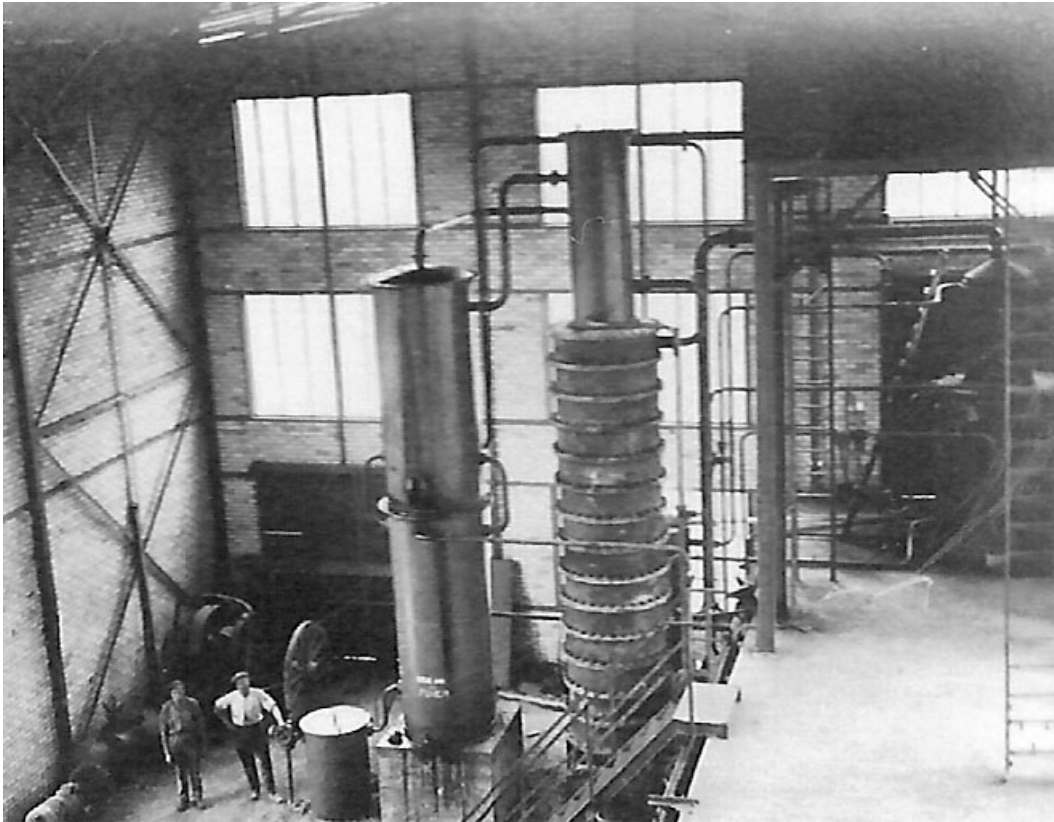
N° de l'illustration : 20077000477NUCA

Date : 2007

Auteur : Emile Hérissé

Reproduction soumise à autorisation du titulaire des droits d'exploitation

© Région Bourgogne-Franche-Comté, Inventaire du patrimoine



**Intérieur de la raffinerie. Vue plongeante sur une colonne de distillation.**

70, Creveney, lieudit : Prés du Grand Bois

**Source :**

**Photographie, cliché Emile Hérissé, 1933. Lieu de conservation : collection particulière- Cote du document :**  
Collection particulière

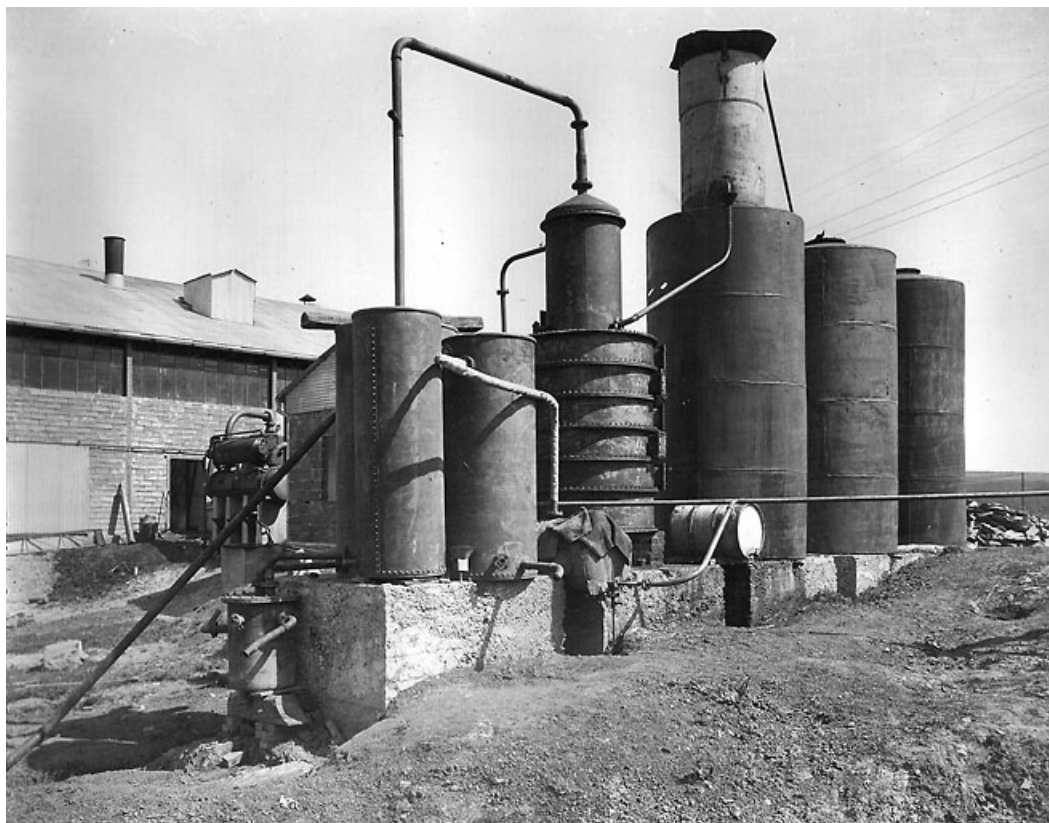
N° de l'illustration : 20077000479NUCA

Date : 2007

Auteur : Emile Hérissé

Reproduction soumise à autorisation du titulaire des droits d'exploitation

© Région Bourgogne-Franche-Comté, Inventaire du patrimoine



**Stockage et décantation de l'huile lourde.**

70, Creveney, lieudit : Prés du Grand Bois

**Source :**

**Photographie, cliché Emile Hérissé, 1934. Lieu de conservation : collection particulière-** Cote du document :  
Collection particulière

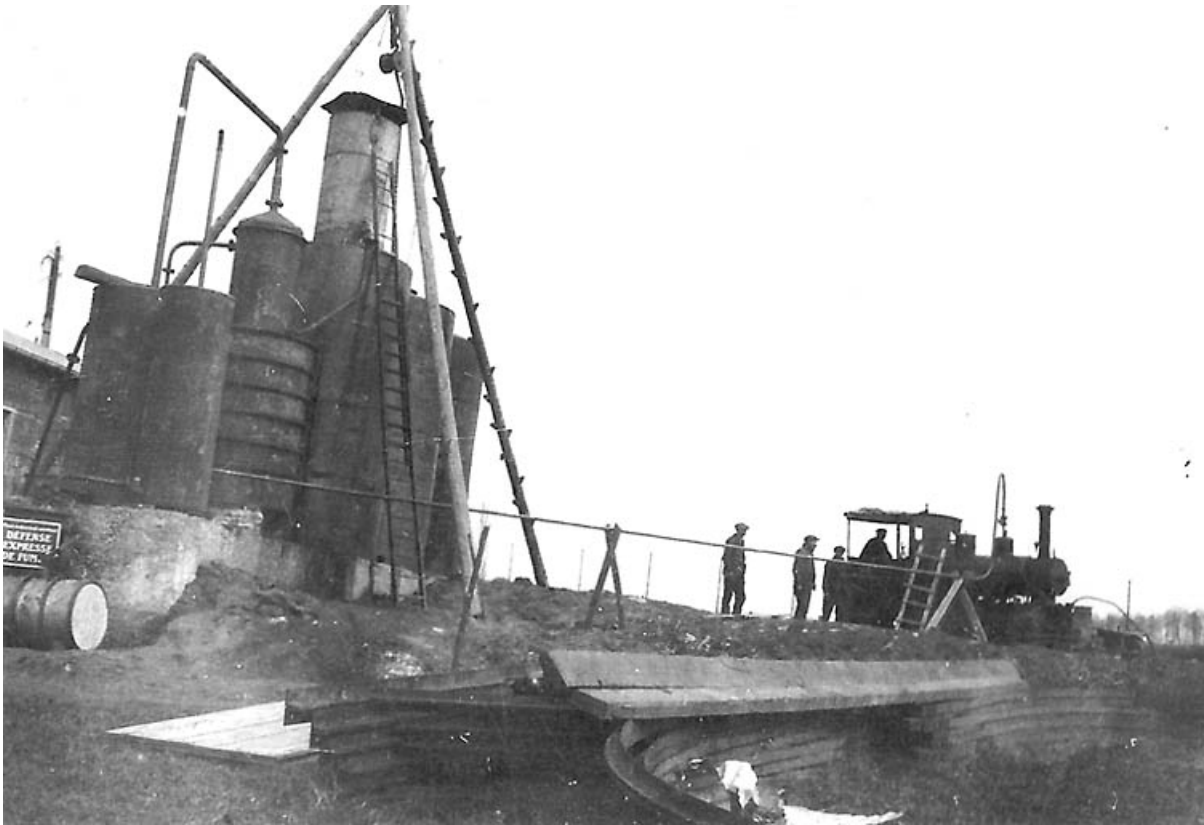
N° de l'illustration : 20077000480NUCA

Date : 2007

Auteur : Emile Hérissé

Reproduction soumise à autorisation du titulaire des droits d'exploitation

© Région Bourgogne-Franche-Comté, Inventaire du patrimoine



**Essai du distillateur [ ?].**

70, Creveney, lieudit : Prés du Grand Bois

**Source :**

**Photographie, cliché Emile Hérissé, 1931. Lieu de conservation : collection particulière- Cote du document :**  
Collection particulière

N° de l'illustration : 20077000489NUCA

Date : 2007

Auteur : Emile Hérissé

Reproduction soumise à autorisation du titulaire des droits d'exploitation

© Région Bourgogne-Franche-Comté, Inventaire du patrimoine



**Arrivée en gare de Creveney du séchoir et du four.**

70, Creveney, lieudit : Prés du Grand Bois

**Source :**

**Photographie, cliché Emile Hérissé, 1933. Lieu de conservation : collection particulière-** Cote du document :

Collection particulière

N° de l'illustration : 20077000486NUCA

Date : 2007

Auteur : Emile Hérissé

Reproduction soumise à autorisation du titulaire des droits d'exploitation

© Région Bourgogne-Franche-Comté, Inventaire du patrimoine



**Le séchoir en gare de Creveney.**

70, Creveney, lieudit : Prés du Grand Bois

**Source :**

**Photographie, cliché Emile Hérisse, 1933. Lieu de conservation : collection particulière-** Cote du document :  
Collection particulière

N° de l'illustration : 20077000485NUCA

Date : 2007

Auteur : Emile Hérisse

Reproduction soumise à autorisation du titulaire des droits d'exploitation

© Région Bourgogne-Franche-Comté, Inventaire du patrimoine



**Déchargement du four.**

70, Creveney, lieudit : Prés du Grand Bois

**Source :**

**Photographie, cliché Emile Hérisé, 1933. Lieu de conservation : collection particulière-** Cote du document :  
Collection particulière

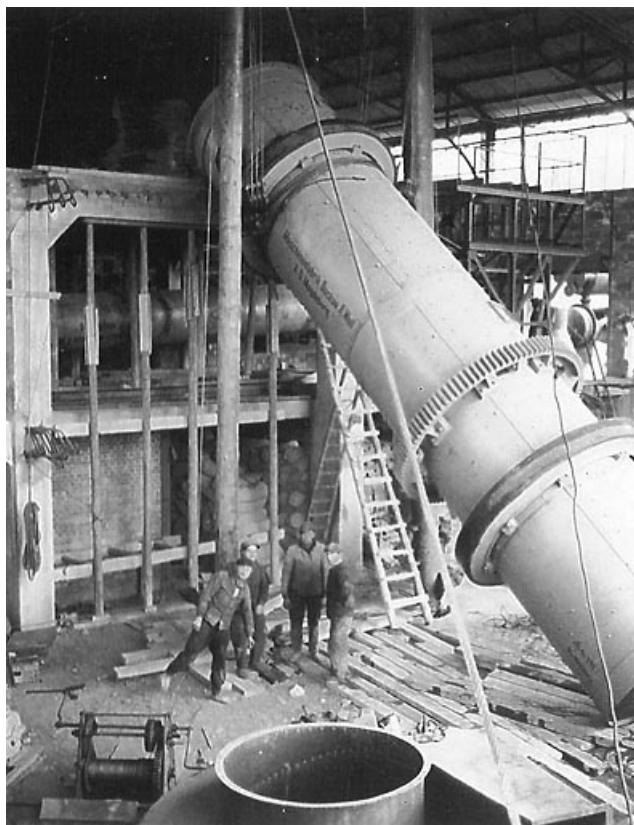
N° de l'illustration : 20077000487NUCA

Date : 2007

Auteur : Emile Hérisé

Reproduction soumise à autorisation du titulaire des droits d'exploitation

© Région Bourgogne-Franche-Comté, Inventaire du patrimoine



**Mise en place du séchoir.**

70, Creveney, lieudit : Prés du Grand Bois

**Source :**

**Photographie, cliché Emile Hérissé, 1933. Lieu de conservation : collection particulière-** Cote du document :  
Collection particulière

N° de l'illustration : 20077000488NUCA

Date : 2007

Auteur : Emile Hérissé

Reproduction soumise à autorisation du titulaire des droits d'exploitation

© Région Bourgogne-Franche-Comté, Inventaire du patrimoine





**Forage du puits d'eau potable.**

70, Creveney, lieudit : Prés du Grand Bois

**Source :**

**Photographie, cliché Emile Hérissé, 1929. Lieu de conservation : collection particulière-** Cote du document :  
Collection particulière

N° de l'illustration : 20077000449NUCA

Date : 2007

Auteur : Emile Hérissé

Reproduction soumise à autorisation du titulaire des droits d'exploitation

© Région Bourgogne-Franche-Comté, Inventaire du patrimoine



**La pompe du forage.**

70, Creveney, lieudit : Prés du Grand Bois

**Source :**

**Photographie, cliché Emile Hérissé, 1929. Lieu de conservation : collection particulière- Cote du document :**  
Collection particulière

N° de l'illustration : 20077000450NUCA

Date : 2007

Auteur : Emile Hérissé

Reproduction soumise à autorisation du titulaire des droits d'exploitation

© Région Bourgogne-Franche-Comté, Inventaire du patrimoine



**Mise en chantier de la centrale électrique.**  
70, Creveney, lieudit : Prés du Grand Bois

**Source :**

**Photographie, cliché Emile Hérissé, 1932. Lieu de conservation : collection particulière-** Cote du document :  
Collection particulière

N° de l'illustration : 20077000458NUCA

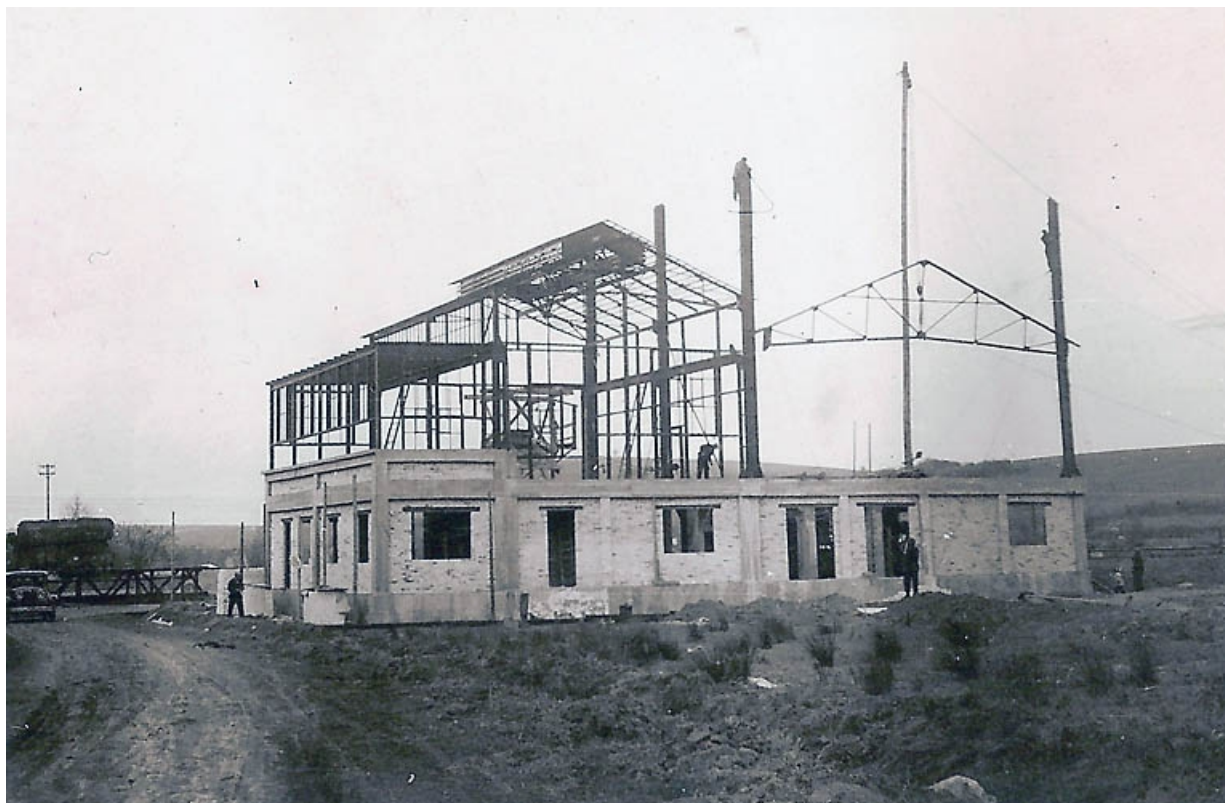
Date : 2007

Auteur : Emile Hérissé

Reproduction soumise à autorisation du titulaire des droits d'exploitation

© Région Bourgogne-Franche-Comté, Inventaire du patrimoine





**La centrale électrique en construction.**  
70, Creveney, lieudit : Prés du Grand Bois

**Source :**

**Photographie, cliché Emile Hérisé, 1932. Lieu de conservation : collection particulière-** Cote du document :  
Collection particulière

N° de l'illustration : 20077000456NUCA

Date : 2007

Auteur : Emile Hérisé

Reproduction soumise à autorisation du titulaire des droits d'exploitation

© Région Bourgogne-Franche-Comté, Inventaire du patrimoine



**La centrale électrique et la tour de réfrigération.**

70, Creveney, lieudit : Prés du Grand Bois

**Source :**

**Photographie, cliché Emile Hérissé, 1932. Lieu de conservation : collection particulière- Cote du document :**  
Collection particulière

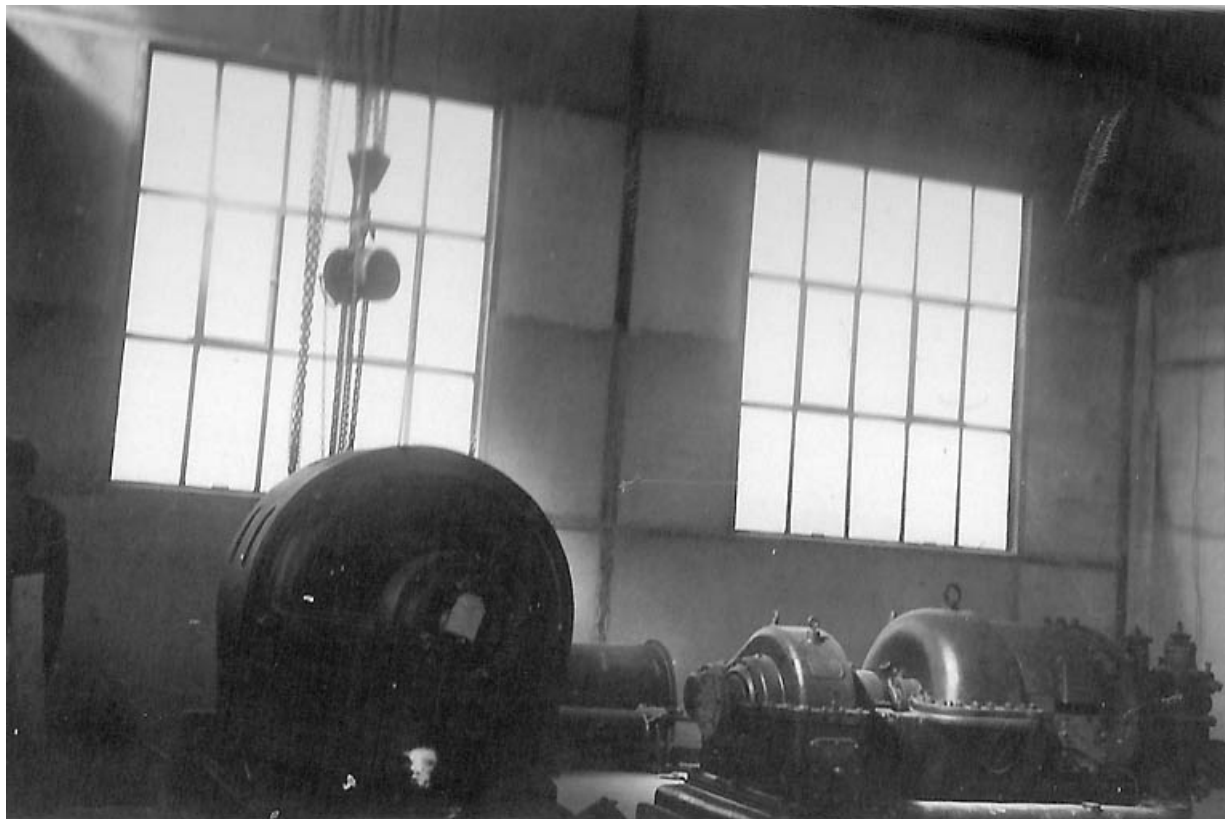
N° de l'illustration : 20077000457NUCA

Date : 2007

Auteur : Emile Hérissé

Reproduction soumise à autorisation du titulaire des droits d'exploitation

© Région Bourgogne-Franche-Comté, Inventaire du patrimoine



**Centrale électrique. La turbine à vapeur.**  
70, Creveney, lieudit : Prés du Grand Bois

**Source :**

**Photographie, cliché Emile Hérisse, 1933. Lieu de conservation : collection particulière-** Cote du document :  
Collection particulière

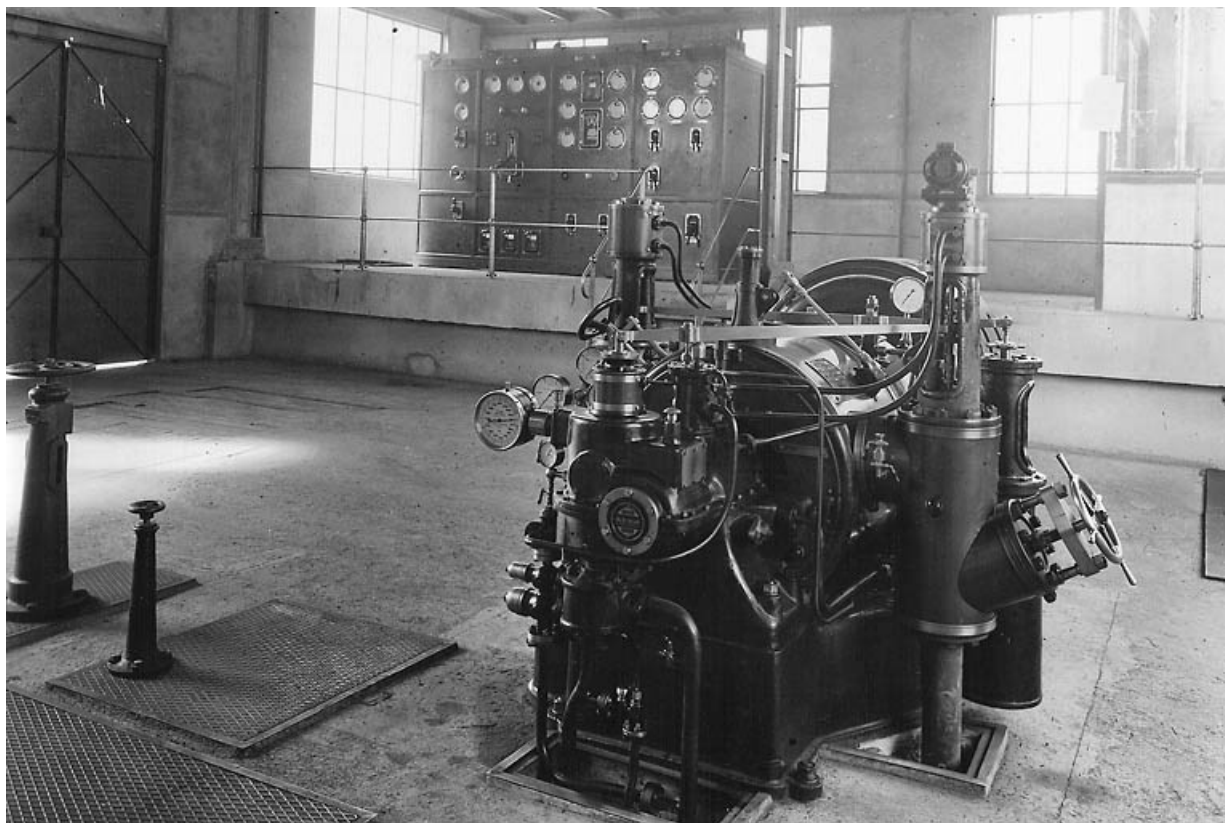
N° de l'illustration : 20077000463NUCA

Date : 2007

Auteur : Emile Hérisse

Reproduction soumise à autorisation du titulaire des droits d'exploitation

© Région Bourgogne-Franche-Comté, Inventaire du patrimoine



**Centrale électrique. Le groupe turbo-alternateur Altshom.**

70, Creveney, lieudit : Prés du Grand Bois

**Source :**

**Photographie, cliché Emile Hérisse, 1933. Lieu de conservation : collection particulière- Cote du document :**  
Collection particulière

N° de l'illustration : 20077000464NUCA

Date : 2007

Auteur : Emile Hérisse

Reproduction soumise à autorisation du titulaire des droits d'exploitation

© Région Bourgogne-Franche-Comté, Inventaire du patrimoine





Ravitaillement en « Nationaline » de la Croisière Technique Africaine.

**Source :**

**Photographie, cliché Emile Hérisé, 1934. Lieu de conservation : collection particulière-** Cote du document :  
Collection particulière

N° de l'illustration : 20077000475NUCA

Date : 2007

Reproduction soumise à autorisation du titulaire des droits d'exploitation

© Région Bourgogne-Franche-Comté, Inventaire du patrimoine



**Pose de fûts de « Nationaline » devant un véhicule de la Croisière Technique Africaine.**

70, Creveney, lieudit : Prés du Grand Bois

**Source :**

**Photographie, cliché Emile Hérisé, 1934. Lieu de conservation : collection particulière- Cote du document :**  
Collection particulière

N° de l'illustration : 20077000476NUCA

Date : 2007

Auteur : Emile Hérisé

Reproduction soumise à autorisation du titulaire des droits d'exploitation

© Région Bourgogne-Franche-Comté, Inventaire du patrimoine



**Bureaux et ateliers.**

70, Creveney, lieudit : Prés du Grand Bois

**Source :**

**Photographie, cliché Emile Hérissé, 1932. Lieu de conservation : collection particulière-** Cote du document :  
Collection particulière

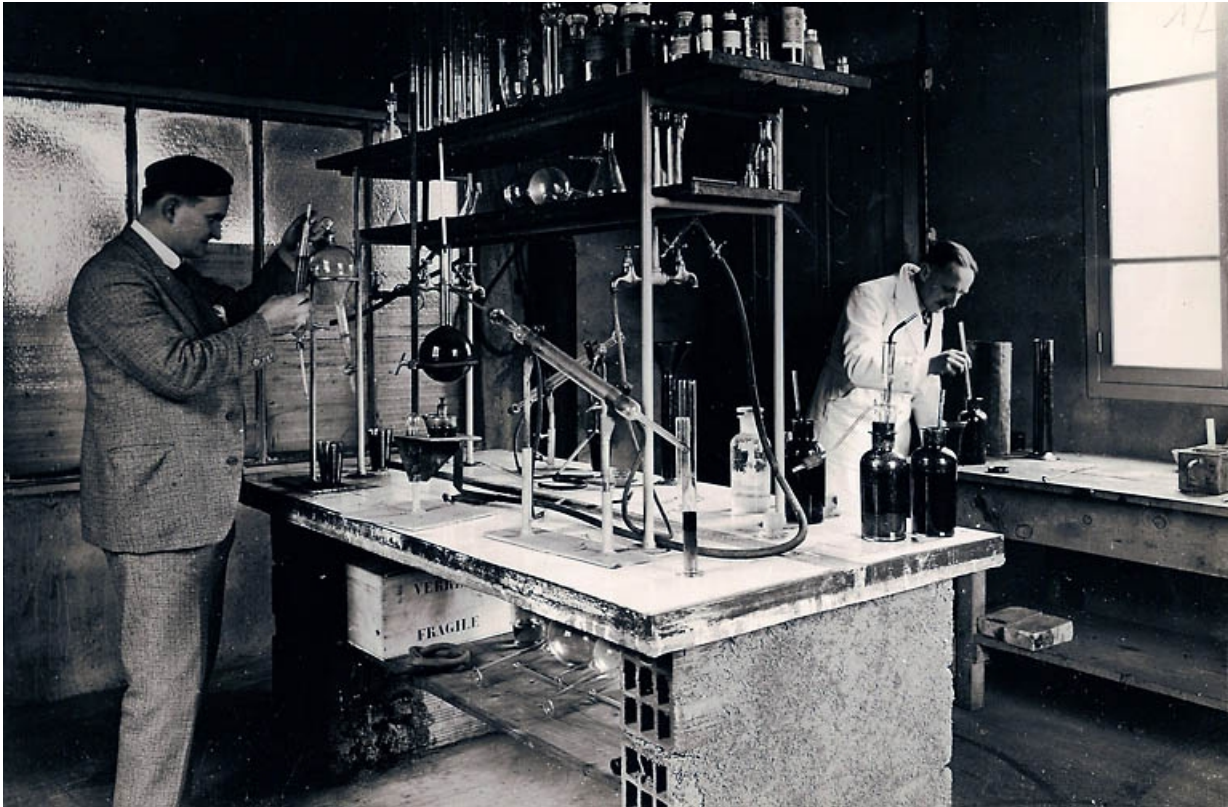
N° de l'illustration : 20077000451NUCA

Date : 2007

Auteur : Emile Hérissé

Reproduction soumise à autorisation du titulaire des droits d'exploitation

© Région Bourgogne-Franche-Comté, Inventaire du patrimoine



**Laboratoire. René Petit et M. Gavaille.**  
70, Creveney, lieudit : Prés du Grand Bois

**Source :**

**Photographie, cliché Emile Hérisé, 1932. Lieu de conservation : collection particulière-** Cote du document :  
Collection particulière

N° de l'illustration : 20077000459NUCA

Date : 2007

Auteur : Emile Hérisé

Reproduction soumise à autorisation du titulaire des droits d'exploitation

© Région Bourgogne-Franche-Comté, Inventaire du patrimoine





**Ouvriers de l'entreprise Cilia [ ?].**

70, Creveney, lieudit : Prés du Grand Bois

**Source :**

**Photographie, cliché Emile Hérissé, 1932. Lieu de conservation : collection particulière-** Cote du document :  
Collection particulière

N° de l'illustration : 20077000455NUCA

Date : 2007

Auteur : Emile Hérissé

Reproduction soumise à autorisation du titulaire des droits d'exploitation

© Région Bourgogne-Franche-Comté, Inventaire du patrimoine



Ouvriers de l'entreprise Cilia [ ?] chantier Münch.  
70, Creveney, lieudit : Prés du Grand Bois

**Source :**

**Photographie, cliché Emile Hérissé, 1932. Lieu de conservation : collection particulière-** Cote du document :  
Collection particulière

N° de l'illustration : 20077000490NUCA

Date : 2007

Auteur : Emile Hérissé

Reproduction soumise à autorisation du titulaire des droits d'exploitation

© Région Bourgogne-Franche-Comté, Inventaire du patrimoine



**Vestige de l'ensemble de concassage.**

N° de l'illustration : 20077000212NUCA

Date : 2007

Auteur : Jérôme Mongreville

Reproduction soumise à autorisation du titulaire des droits d'exploitation

© Région Bourgogne-Franche-Comté, Inventaire du patrimoine





**Ruines du bâtiment des fours.**

70, Creveney, lieudit : Prés du Grand Bois

N° de l'illustration : 20077000213NUCA

Date : 2007

Auteur : Jérôme Mongreville

Reproduction soumise à autorisation du titulaire des droits d'exploitation

© Région Bourgogne-Franche-Comté, Inventaire du patrimoine