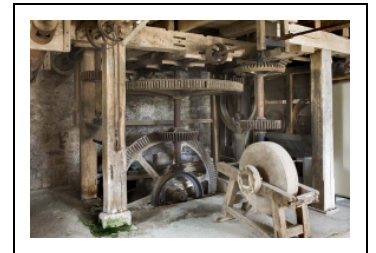


## MOULIN À FARINE ET SCIERIE DIT MOULIN LAJUS, PUIS BILLET, ACTUELLEMENT LOGEMENT

Bourgogne-Franche-Comté, Haute-Saône  
La Villedieu-en-Fontenette  
moulin Billet

Dossier IA70000176 réalisé en 2006  
Auteur(s) : Raphaël Favereaux



### Historique

Le moulin, dit Lajus, est mentionné en 1681 dans un dénombrement des terres appartenant à la commanderie de l'ordre de Malte. Il est reconstruit au 19<sup>e</sup> siècle, peut-être au moment de sa réglementation par arrêté préfectoral le 26 juillet 1862. De 1840 à la cessation d'activité, vraisemblablement vers 1930, le moulin reste la propriété de la famille Billet : Jean, jusqu'en 1874, puis Emile, jusqu'en 1926, et Paul jusqu'à la fermeture. Un châssis de scie vertical (incomplet), dit haut-fer, et un tour à bois horizontal, encore en place, attestent l'existence d'un atelier de scierie dans l'extension nord du moulin. Cet atelier, qui comprenait également un banc de scie circulaire, semble avoir fonctionné jusque dans le 3<sup>e</sup> quart du 20<sup>e</sup> siècle. Un bâtiment agricole abritant une ribe à chanvre (meules de broyage), situé contre la façade est, et une étable adossée au pignon nord, ont été détruits vers 2000. Le moulin est en cours de réhabilitation.

En 1862, deux roues hydrauliques en dessus actionnent deux paires de meules et une huilerie. En 2006, le matériel de meunerie comprend un appareil à cylindres de marque Goulut-Borne (Luxeuil-les-Bains, 70) datant du début du 20<sup>e</sup> siècle, une paire de meules, un nettoyeur-dépoussiéreur à grains de marque Aimé Ducroquet (Rumigny, 80), un sasseur et un élévateur à godets. La roue hydraulique verticale en dessous, d'un diamètre de 3,80 m, ne conserve que son axe, ainsi que les éléments de transmission vers les appareils de mouture.

**Période(s) principale(s) :** 19<sup>e</sup> siècle

### Description

L'atelier du moulin est construit en moellon de pierre enduite, à un étage carré et un étage en surcroît, couvert d'un toit à croupes. L'atelier de la scierie, construit en équerre sur le long pan, est couvert d'un toit à demi-croupes. Le logement, bâti en moellon de grès et calcaire enduit, est couvert d'un toit à deux pans en tuile mécanique.

### Éléments descriptifs

**Murs :** calcaire, grès, moellon, enduit

**Toit :** tuile mécanique

**Étages :** 1 étage carré, étage en surcroît

**Énergie utilisée :** énergie hydraulique, produite sur place

### Informations complémentaires

- **Voir le dossier numérisé :** <https://patrimoine.bourgognefranchecomte.fr/gtrudov/IA70000176/index.htm>

**Thématiques :** patrimoine industriel de la Haute-Saône

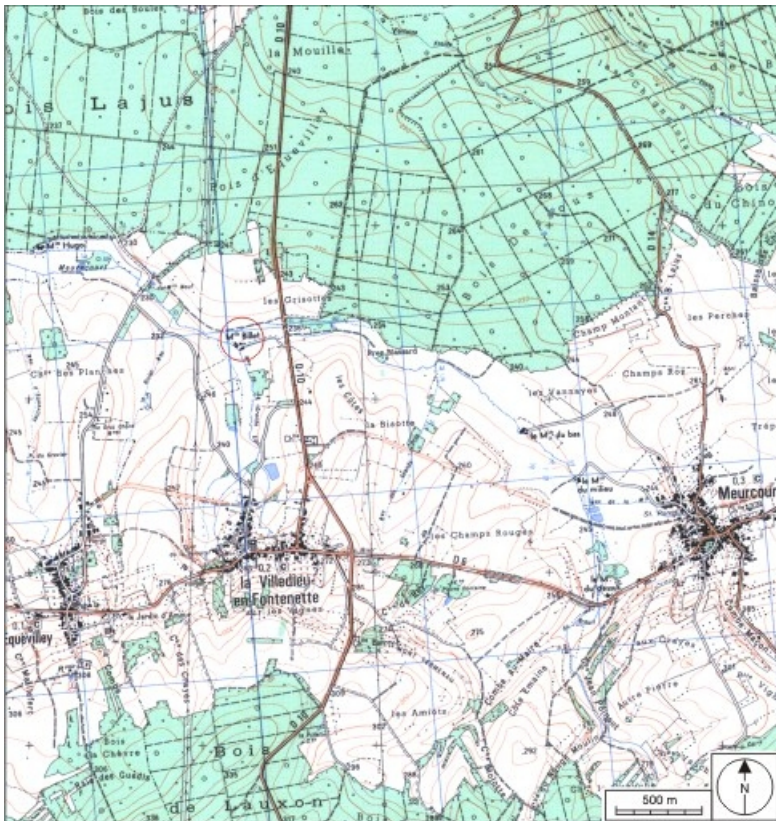
**Aire d'étude et canton :** Haute-Saône

**Hydrographie :** ruisseau de la Grande eau

**Dénomination** : moulin à farine, scierie

**Parties constituantes non étudiées** : atelier de fabrication, logement

© Région Bourgogne-Franche-Comté, Inventaire du patrimoine



**Carte de localisation. Carte topographique au 1:25000, I.G.N., Conflans-sur-Lanterne, 3420 O. SCAN 25 © IGN - 2008, Licence n°2008CISE29-68.**

70, La Villedieu-en-Fontenette, lieudit : moulin Billet

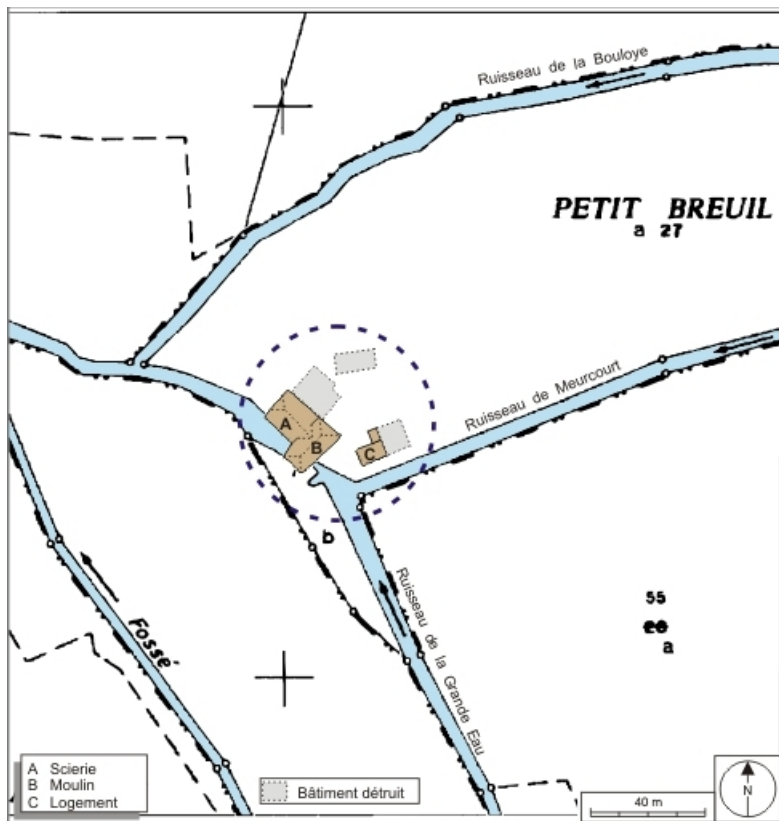
N° de l'illustration : 20087000033NUDA

Date : 2008

Auteur : André Céréza

Reproduction soumise à autorisation du titulaire des droits d'exploitation

© Région Bourgogne-Franche-Comté, Inventaire du patrimoine



**Plan-masse et de situation. Extrait du plan cadastral numérisé, 2008, section ZA, 1:2000 agrandi à 1:1500. Source : Direction générale des Finances Publiques - Cadastre ; mise à jour : 2008.**

70, La Villegieu-en-Fontenette, lieudit : moulin Billet

N° de l'illustration : 20087000185NUDA

Date : 2008

Auteur : André Céréza

Reproduction soumise à autorisation du titulaire des droits d'exploitation

© Région Bourgogne-Franche-Comté, Inventaire du patrimoine



**Vue d'ensemble depuis le nord.**

70, La Villedieu-en-Fontenette, lieudit : moulin Billet

N° de l'illustration : 20097000519NUC2A

Date : 2009

Auteur : Jérôme Mongreville

Reproduction soumise à autorisation du titulaire des droits d'exploitation

© Région Bourgogne-Franche-Comté, Inventaire du patrimoine



**Vue d'ensemble depuis l'est.**

70, La Villedieu-en-Fontenette, lieudit : moulin Billet

N° de l'illustration : 20097000499NUC2A

Date : 2009

Auteur : Jérôme Mongreville

Reproduction soumise à autorisation du titulaire des droits d'exploitation

© Région Bourgogne-Franche-Comté, Inventaire du patrimoine



**Vue rapprochée depuis le chemin d'accès.**

70, La Villedieu-en-Fontenette, lieudit : moulin Billet

N° de l'illustration : 20097000498NUC2A

Date : 2009

Auteur : Jérôme Mongreville

Reproduction soumise à autorisation du titulaire des droits d'exploitation

© Région Bourgogne-Franche-Comté, Inventaire du patrimoine



**Le moulin depuis l'est.**

70, La Villedieu-en-Fontenette, lieudit : moulin Billet

N° de l'illustration : 20097000500NUC2A

Date : 2009

Auteur : Jérôme Mongreville

Reproduction soumise à autorisation du titulaire des droits d'exploitation

© Région Bourgogne-Franche-Comté, Inventaire du patrimoine





**Le moulin vu de trois quarts.**

70, La Villedieu-en-Fontenette, lieudit : moulin Billet

N° de l'illustration : 20097000518NUC2A

Date : 2009

Auteur : Jérôme Mongreville

Reproduction soumise à autorisation du titulaire des droits d'exploitation

© Région Bourgogne-Franche-Comté, Inventaire du patrimoine



**Vue de trois quarts gauche.**

70, La Villedieu-en-Fontenette, lieudit : moulin Billet

N° de l'illustration : 20097000502NUC2A

Date : 2009

Auteur : Jérôme Mongreville

Reproduction soumise à autorisation du titulaire des droits d'exploitation

© Région Bourgogne-Franche-Comté, Inventaire du patrimoine



**Le moulin et son logement depuis le sud.**

70, La Villedieu-en-Fontenette, lieudit : moulin Billet

N° de l'illustration : 20097000505NUC2A

Date : 2009

Auteur : Jérôme Mongreville

Reproduction soumise à autorisation du titulaire des droits d'exploitation

© Région Bourgogne-Franche-Comté, Inventaire du patrimoine



**Façade sud du moulin.**

70, La Villedieu-en-Fontenette, lieudit : moulin Billet

N° de l'illustration : 20097000504NUC2A

Date : 2009

Auteur : Jérôme Mongreville

Reproduction soumise à autorisation du titulaire des droits d'exploitation

© Région Bourgogne-Franche-Comté, Inventaire du patrimoine



**Le canal d'amenée et le moulin depuis le sud.**

70, La Villedieu-en-Fontenette, lieudit : moulin Billet

N° de l'illustration : 20097000507NUC2A

Date : 2009

Auteur : Jérôme Mongreville

Reproduction soumise à autorisation du titulaire des droits d'exploitation

© Région Bourgogne-Franche-Comté, Inventaire du patrimoine



**Le vannage et la chaussée du bief de dérivation.**

70, La Villedieu-en-Fontenette, lieudit : moulin Billet

N° de l'illustration : 20097000508NUC2A

Date : 2009

Auteur : Jérôme Mongreville

Reproduction soumise à autorisation du titulaire des droits d'exploitation

© Région Bourgogne-Franche-Comté, Inventaire du patrimoine



**Façade antérieure du logement du moulin.**

70, La Villedieu-en-Fontenette, lieudit : moulin Billet

N° de l'illustration : 20097000501NUC2A

Date : 2009

Auteur : Jérôme Mongreville

Reproduction soumise à autorisation du titulaire des droits d'exploitation

© Région Bourgogne-Franche-Comté, Inventaire du patrimoine



**Le logement vu de trois quarts droite.**

70, La Villedieu-en-Fontenette, lieudit : moulin Billet

N° de l'illustration : 20097000503NUC2A

Date : 2009

Auteur : Jérôme Mongreville

Reproduction soumise à autorisation du titulaire des droits d'exploitation

© Région Bourgogne-Franche-Comté, Inventaire du patrimoine





**Le logement vu de trois quarts arrière.**

70, La Villedieu-en-Fontenette, lieudit : moulin Billet

N° de l'illustration : 20097000506NUC2A

Date : 2009

Auteur : Jérôme Mongreville

Reproduction soumise à autorisation du titulaire des droits d'exploitation

© Région Bourgogne-Franche-Comté, Inventaire du patrimoine



**Appareil à cylindres Goulut-Borne.**

70, La Villedieu-en-Fontenette, lieudit : moulin Billet

N° de l'illustration : 20097000510NUC2A

Date : 2009

Auteur : Jérôme Mongreville

Reproduction soumise à autorisation du titulaire des droits d'exploitation

© Région Bourgogne-Franche-Comté, Inventaire du patrimoine



**Appareil à cylindres Goulut-Borne. Vue de trois quarts.**

70, La Villedieu-en-Fontenette, lieudit : moulin Billet

N° de l'illustration : 20097000509NUC2A

Date : 2009

Auteur : Jérôme Mongreville

Reproduction soumise à autorisation du titulaire des droits d'exploitation

© Région Bourgogne-Franche-Comté, Inventaire du patrimoine



**Appareil à cylindres Goulut-Borne. Elévation de côté.**  
70, La Villedieu-en-Fontenette, lieudit : moulin Billet

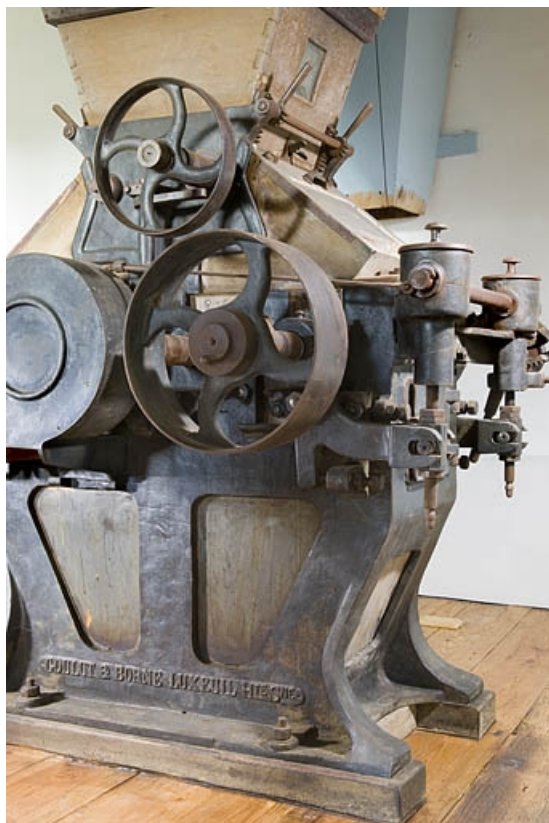
N° de l'illustration : 20097000511NUC2A

Date : 2009

Auteur : Jérôme Mongreville

Reproduction soumise à autorisation du titulaire des droits d'exploitation

© Région Bourgogne-Franche-Comté, Inventaire du patrimoine



**Appareil à cylindres Goulut-Borne. Détail.**

70, La Villedieu-en-Fontenette, lieudit : moulin Billet

N° de l'illustration : 20097000512NUC2A

Date : 2009

Auteur : Jérôme Mongreville

Reproduction soumise à autorisation du titulaire des droits d'exploitation

© Région Bourgogne-Franche-Comté, Inventaire du patrimoine



**Nettoyeur-dépoussiéreur à grains.**

70, La Villedieu-en-Fontenette, lieudit : moulin Billet

N° de l'illustration : 20097000513NUC2A

Date : 2009

Auteur : Jérôme Mongreville

Reproduction soumise à autorisation du titulaire des droits d'exploitation

© Région Bourgogne-Franche-Comté, Inventaire du patrimoine



**Nettoyeur-dépoussiéreur à grains. Vue de trois quarts.**

70, La Villedieu-en-Fontenette, lieudit : moulin Billet

N° de l'illustration : 20097000514NUC2A

Date : 2009

Auteur : Jérôme Mongreville

Reproduction soumise à autorisation du titulaire des droits d'exploitation

© Région Bourgogne-Franche-Comté, Inventaire du patrimoine



**Befroi du moulin, avec ses transmissions par engrenages.**

70, La Villedieu-en-Fontenette, lieudit : moulin Billet

N° de l'illustration : 20097000516NUC2A

Date : 2009

Auteur : Jérôme Mongreville

Reproduction soumise à autorisation du titulaire des droits d'exploitation

© Région Bourgogne-Franche-Comté, Inventaire du patrimoine





**Beffroi du moulin.**

70, La Villedieu-en-Fontenette, lieudit : moulin Billet

N° de l'illustration : 20097000517NUC2A

Date : 2009

Auteur : Jérôme Mongreville

Reproduction soumise à autorisation du titulaire des droits d'exploitation

© Région Bourgogne-Franche-Comté, Inventaire du patrimoine



**Détail des engrenages du beffroi.**

70, La Villedieu-en-Fontenette, lieudit : moulin Billet

N° de l'illustration : 20097000515NUC2A

Date : 2009

Auteur : Jérôme Mongreville

Reproduction soumise à autorisation du titulaire des droits d'exploitation

© Région Bourgogne-Franche-Comté, Inventaire du patrimoine



**Vestiges du châssis du haut-fer.**

70, La Villedieu-en-Fontenette, lieudit : moulin Billet

N° de l'illustration : 20097000520NUC2A

Date : 2009

Auteur : Jérôme Mongreville

Reproduction soumise à autorisation du titulaire des droits d'exploitation

© Région Bourgogne-Franche-Comté, Inventaire du patrimoine