

USINE MÉTALLURGIQUE, ACTUELLEMENT LOGEMENT

Bourgogne-Franche-Comté, Haute-Saône
Mailleroncourt-Charette
9 rue de la Forge

Dossier IA70000175 réalisé en 2006

Auteur(s) : Raphaël Favereaux



Historique

En 1694, la famille Terrier de Santans est autorisée à établir une forge et un haut fourneau sur le Durgeon. Il semble que la forge cesse son activité dès le début du 18^e siècle. La fonte, dont la production annuelle atteint 400 à 500 milliers dans la seconde moitié du 18^e siècle, est transformée sur place en produits de moulage (boulets, bombes, marmites, fourneaux). En 1751, le haut fourneau est amodié au maître de forges Edme Rochet, associé à Jean-Baptiste Perrier, puis au négociant bisontin Bouchet en 1788. Vendue comme bien national le 22 germinal an V, l'usine métallurgique est cédée vers 1808 à une association de maîtres de forges comprenant les frères Praieur (forges de Magny-Vernois, 70), et les sieurs Galaire et Patret, exploitants des forges de Varigney (Dampierre-lès-Conflans, 70). Les installations du haut fourneau sont vraisemblablement reconstruites dans les années 1820, et la production annuelle oscille de 300 à 550 tonnes dans les décennies suivantes. La forte demande favorise le développement de l'atelier de moulage, et la fonte est convertie en tuyaux, fourneaux, chaudières, bornes-fontaines, platines, casseroles et grilles, écoulées en Alsace, Lorraine, Franche-Comté et dans le Lyonnais. En 1856-1857, Jérôme-Auguste Patret fait édifier un second haut fourneau au bois, muni d'une machine à vapeur de 15 ch, dont les deux chaudières sont chauffées par les gaz du gueulard. Il remplace vraisemblablement le premier haut fourneau qui, d'après un rapport de l'ingénieur des Mines, ne fonctionnait plus depuis 1855. Malgré une production annuelle de 840 t de fonte, le nouveau fourneau ne fonctionne qu'épisodiquement, et cesse de rouler vers 1863. Les installations sont démantelées et transférées aux forges de Varigney. Le site accueille pendant une courte période une féculerie, puis une scierie jusqu'au milieu du 20^e siècle. La halle à charbon, les magasins et divers logements ouvriers ont été détruits, et le canal d'amenée a été comblé. Le logement du maître de forges, construit vers 1840, a été détruit par un incendie dès le début du 20^e siècle. Le bâtiment abritant le haut fourneau a été converti en logements et parties agricoles. En 1834, l'usine comprend un haut fourneau au charbon de bois, un fourneau de seconde fusion à la Wilkinson (installé en 1832), un atelier de moulage, un patouillet et un bocard. L'usine compte huit mouleurs en 1817 et 30 en 1835.

Période(s) principale(s) : 19^e siècle

Description

Vraisemblablement reconstruit au 19^e siècle, le bâtiment comprend un étage carré, où un logement a été aménagé, et un étage de soubassement, qui renferme la partie inférieure, en pierre de taille, du haut fourneau. Il est couvert d'un toit à croupes en ardoise. Un second bâtiment, construit perpendiculairement le long de la rue de la Forge, abritait des logements d'ouvriers à l'étage. Il est en moellon de calcaire, couvert d'un toit à longs pans en tuile mécanique, et son étage de soubassement donne sur la cour du haut fourneau.

Eléments descriptifs

Murs : calcaire, moellon, pierre de taille, enduit partiel

Toit : ardoise, tuile mécanique

Etages : étage de soubassement, 1 étage carré

Energie utilisée : énergie hydraulique, énergie thermique, produite sur place, produite sur place

Sources documentaires

Documents figurés

- **Plan, coupe et élévation du haut fourneau de Mailleroncourt et de ses accessoires [coupe transversale].**
Plan, coupe et élévation du haut fourneau de Mailleroncourt et de ses accessoires [coupe transversale]. Dessin, coul., lavis, 1:100, s.d. [1834].
Lieu de conservation : Archives départementales de la Haute-Saône, Vesoul- Cote du document : 301 S 9
- **Haut fourneau de Mailleroncourt-Charrette. Plan de détail, coupes et profils du haut fourneau.**
Haut fourneau de Mailleroncourt-Charrette. Plan de détail, coupes et profils du haut fourneau. Dessin, coul., lavis, 1:100, 1856.
Lieu de conservation : Archives départementales de la Haute-Saône, Vesoul- Cote du document : 301 S 9
- **Plan, coupe et élévation du haut fourneau de Mailleroncourt et de ses accessoires [détail du haut fourneau].**
Plan, coupe et élévation du haut fourneau de Mailleroncourt et de ses accessoires [détail du haut fourneau]. Dessin, coul., lavis, 1:100, s.d. [1834].
Lieu de conservation : Archives départementales de la Haute-Saône, Vesoul- Cote du document : 301 S 9
- **Plan, coupe et élévation du haut fourneau de Mailleroncourt et de ses accessoires [...].**
Plan, coupe et élévation du haut fourneau de Mailleroncourt et de ses accessoires [...]. Dessin, coul., lavis, 1:100, s.d. [1834].
Lieu de conservation : Archives départementales de la Haute-Saône, Vesoul- Cote du document : 301 S 9
- **Plan géométrique des haut fourneau, patouillet, bocard et des propriétés adjacentes [...]**
Plan géométrique des haut fourneau, patouillet, bocard et des propriétés adjacentes [...] Dessin, coul., lavis, 1:500, 1834, par Marcand (géomètre)
Lieu de conservation : Archives départementales de la Haute-Saône, Vesoul- Cote du document : 301 S 9

Informations complémentaires

- **Voir le dossier numérisé :** <https://patrimoine.bourgognefranchecomte.fr/gtrudov/IA70000175/index.htm>

Thématiques : patrimoine industriel de la Haute-Saône

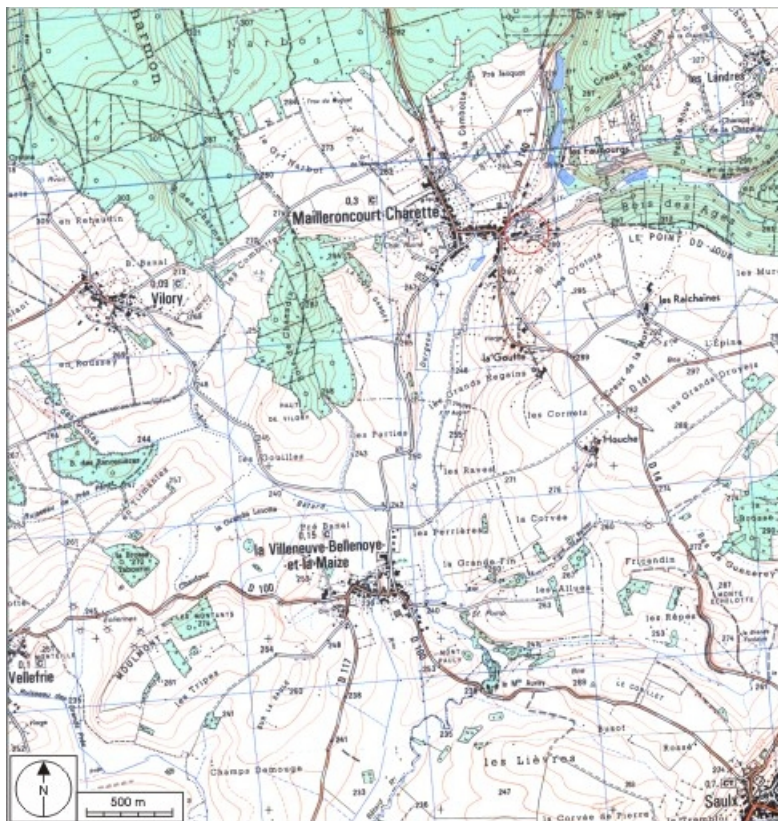
Aire d'étude et canton : Haute-Saône

Hydrographie : dérivation du Durgeon

Dénomination : usine métallurgique

Parties constituantes non étudiées : atelier de fabrication, logement

© Région Bourgogne-Franche-Comté, Inventaire du patrimoine



Carte de localisation. Carte topographique au 1:25000, I.G.N., Conflans-sur-Lanterne, 3420 O. SCAN 25 © IGN - 2008, Licence n°2008CISE29-68.

70, Mailleroncourt-Charette, 9 rue de la Forge

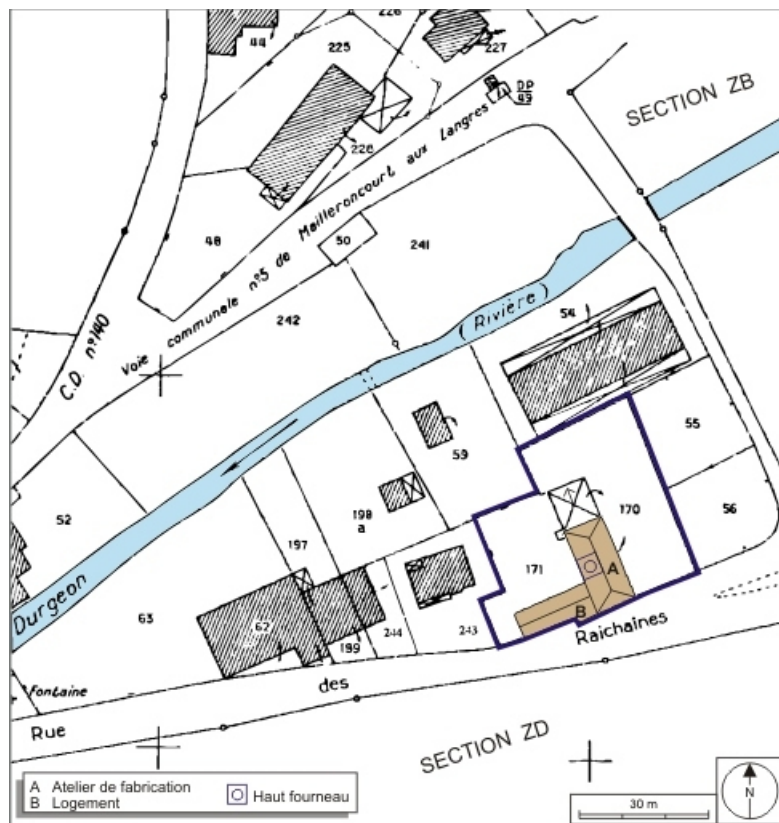
N° de l'illustration : 20087000030NUDA

Date : 2008

Auteur : André Céréza

Reproduction soumise à autorisation du titulaire des droits d'exploitation

© Région Bourgogne-Franche-Comté, Inventaire du patrimoine



Plan-masse et de situation. Extrait du plan cadastral numérisé, 2008, section AB, 1:1000. Source : Direction générale des Finances Publiques - Cadastre ; mise à jour : 2008.

70, Mailleroncourt-Charette, 9 rue de la Forge

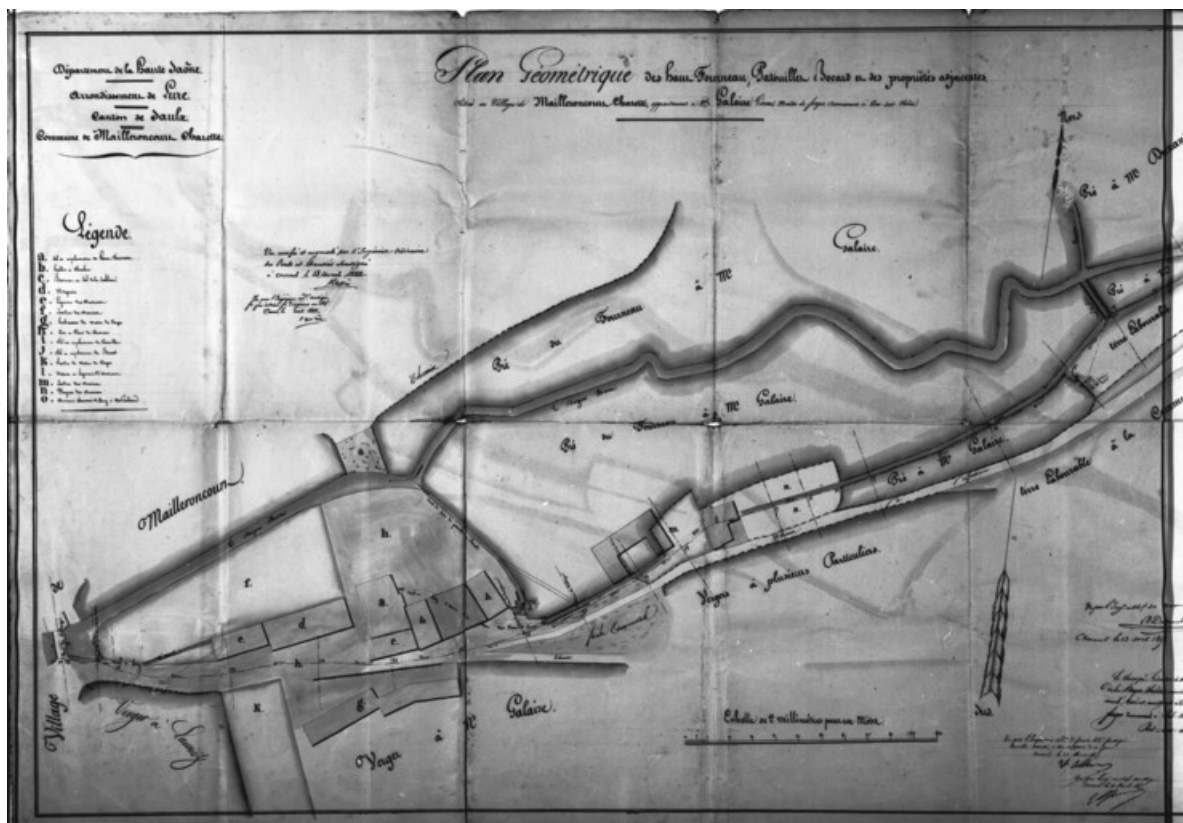
N° de l'illustration : 20087000184NUDA

Date : 2008

Auteur : André Céréza

Reproduction soumise à autorisation du titulaire des droits d'exploitation

© Région Bourgogne-Franche-Comté, Inventaire du patrimoine



Plan géométrique des haut fourneau, patouillet, bocard et des propriétés adjacentes [...]

70, Mailleroncourt-Charette, 9 rue de la Forge

Source :

Dessin, coul, lavis, 1:500, 1834, par Marcand (géomètre). Lieu de conservation : Archives départementales de la Haute-Saône, Vesoul. Cote : 301 S 9

Lieu de conservation : Archives départementales de la Haute-Saône, Vesoul - Cote du document : 301 S 9

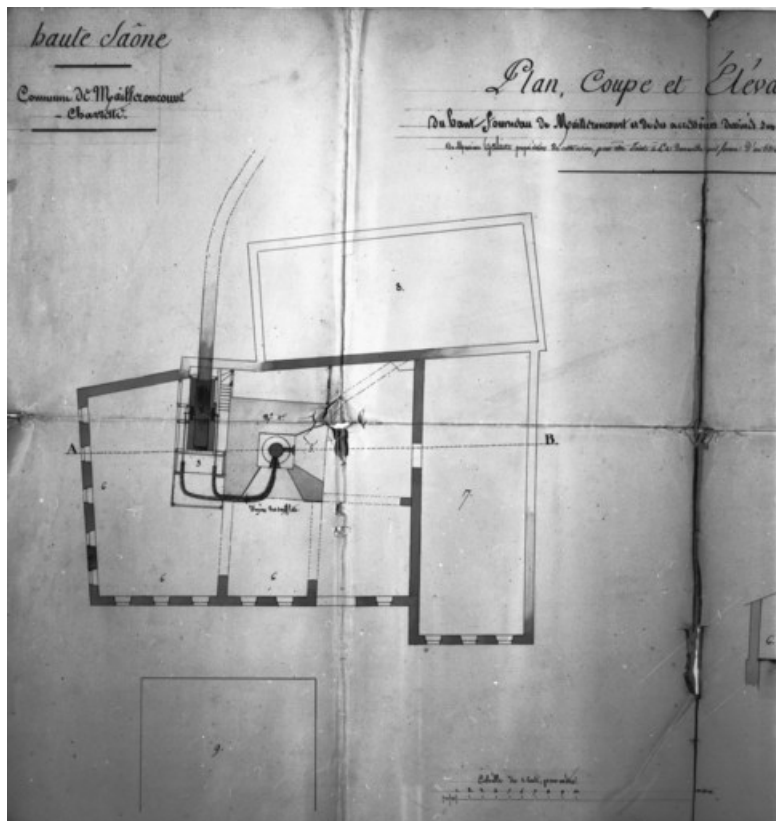
N° de l'illustration : 19877000042X

Date : 1987

Auteur : Jérôme Mongreville

Reproduction soumise à autorisation du titulaire des droits d'exploitation

© Région Bourgogne-Franche-Comté, Inventaire du patrimoine



Plan, coupe et élévation du haut fourneau de Mailleroncourt et de ses accessoires [...].

70, Mailleroncourt-Charette, 9 rue de la Forge

Source :

Dessin, coul, lavis, 1:100, s.d. [1834]. Lieu de conservation : Archives départementales de la Haute-Saône, Vesoul.

Cote : 301 S 9

Lieu de conservation : Archives départementales de la Haute-Saône, Vesoul - Cote du document : 301 S 9

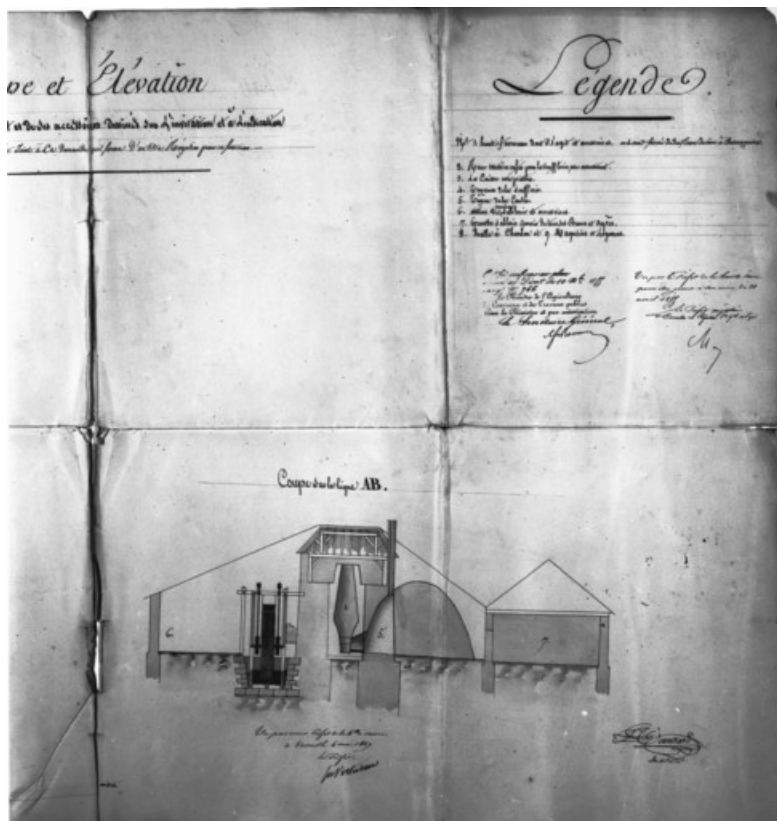
N° de l'illustration : 19877000043X

Date : 1987

Auteur : Jérôme Mongreville

Reproduction soumise à autorisation du titulaire des droits d'exploitation

© Région Bourgogne-Franche-Comté, Inventaire du patrimoine



Plan, coupe et élévation du haut fourneau de Mailleroncourt et de ses accessoires [coupe transversale].

70, Mailleroncourt-Charette, 9 rue de la Forge

Source :

Dessin, coul, lavis, 1:100, s.d. [1834]. Lieu de conservation : Archives départementales de la Haute-Saône, Vesoul.

Cote : 301 S 9

Lieu de conservation : Archives départementales de la Haute-Saône, Vesoul - Cote du document : 301 S 9

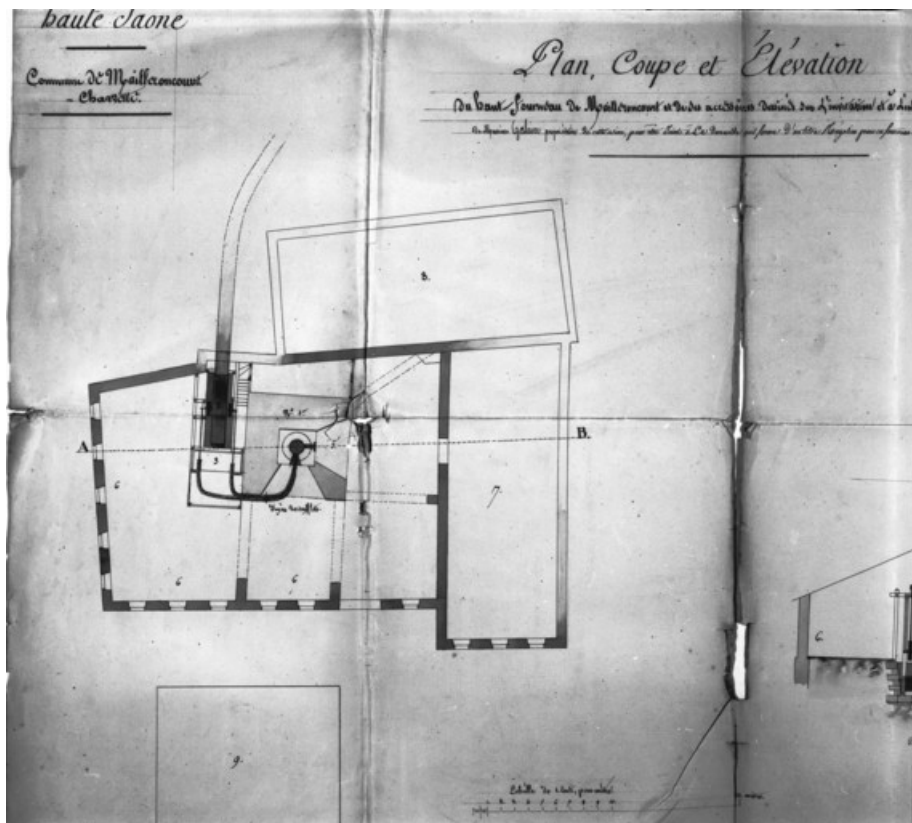
N° de l'illustration : 19877000044X

Date : 1987

Auteur : Jérôme Mongreville

Reproduction soumise à autorisation du titulaire des droits d'exploitation

© Région Bourgogne-Franche-Comté, Inventaire du patrimoine



Plan, coupe et élévation du haut fourneau de Mailleroncourt et de ses accessoires [détail du haut fourneau].

70, Mailleroncourt-Charette, 9 rue de la Forge

Source :

Dessin, coul, lavis, 1:100, s.d. [1834]. Lieu de conservation : Archives départementales de la Haute-Saône, Vesoul.

Cote : 301 S 9

Lieu de conservation : Archives départementales de la Haute-Saône, Vesoul - Cote du document : 301 S 9

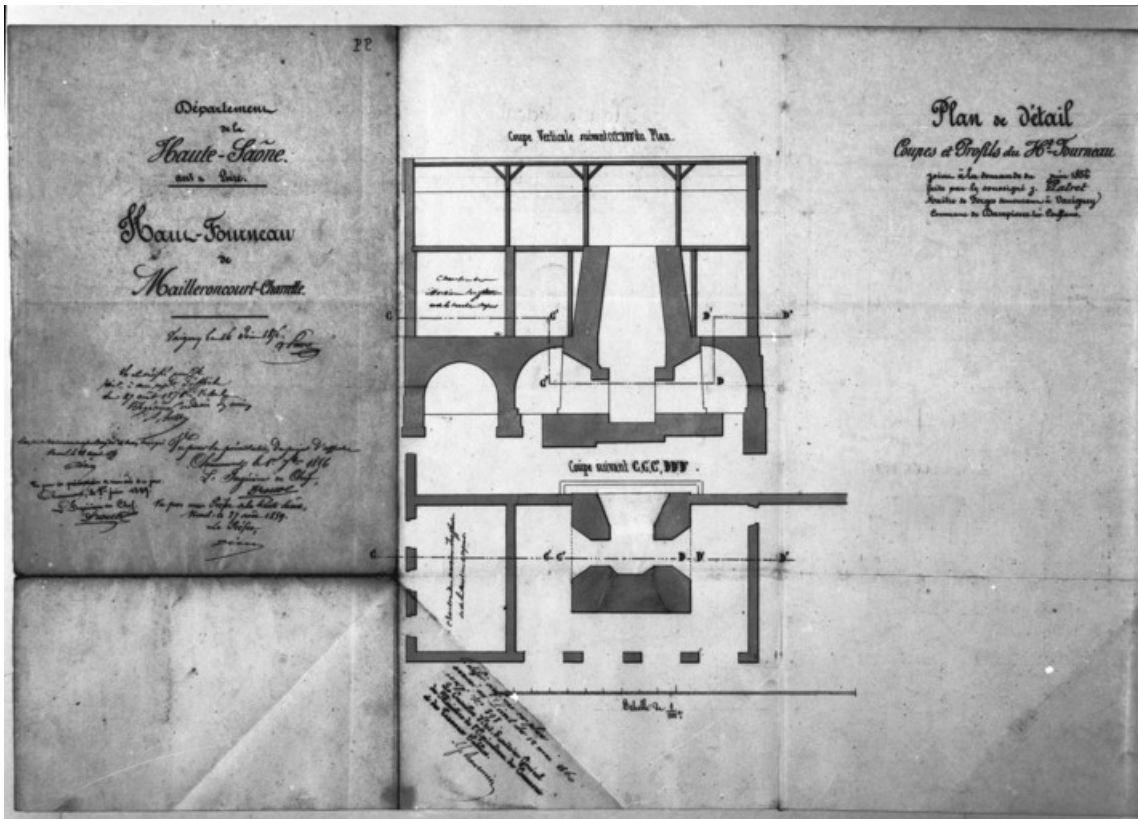
N° de l'illustration : 19877000045X

Date : 1987

Auteur : Jérôme Mongreville

Reproduction soumise à autorisation du titulaire des droits d'exploitation

© Région Bourgogne-Franche-Comté, Inventaire du patrimoine



Haut fourneau de Mailleroncourt-Charette. Plan de détail, coupes et profils du haut fourneau.
70, Mailleroncourt-Charette, 9 rue de la Forge

Source :

Dessin, coul, lavis, 1:100, 1856. Lieu de conservation : Archives départementales de la Haute-Saône, Vesoul. Cote : 301 S 9

Lieu de conservation : Archives départementales de la Haute-Saône, Vesoul - Cote du document : 301 S 9

N° de l'illustration : 19877000046X

Date : 1987

Auteur : Jérôme Mongreville

Reproduction soumise à autorisation du titulaire des droits d'exploitation

© Région Bourgogne-Franche-Comté, Inventaire du patrimoine



Vue d'ensemble depuis le sud-est.

70, Mailleroncourt-Charette, 9 rue de la Forge

N° de l'illustration : 20067000283NUCA

Date : 2006

Auteur : Jérôme Mongreville

Reproduction soumise à autorisation du titulaire des droits d'exploitation

© Région Bourgogne-Franche-Comté, Inventaire du patrimoine



Vue d'ensemble depuis le nord-est.

70, Mailleroncourt-Charete, 9 rue de la Forge

N° de l'illustration : 20067000282NUCA

Date : 2006

Auteur : Jérôme Mongreville

Reproduction soumise à autorisation du titulaire des droits d'exploitation

© Région Bourgogne-Franche-Comté, Inventaire du patrimoine



Vue d'ensemble depuis l'ouest.

70, Mailleroncourt-Charette, 9 rue de la Forge

N° de l'illustration : 20067000281NUCA

Date : 2006

Auteur : Jérôme Mongreville

Reproduction soumise à autorisation du titulaire des droits d'exploitation

© Région Bourgogne-Franche-Comté, Inventaire du patrimoine



Logements.

70, Mailleroncourt-Charette, 9 rue de la Forge

N° de l'illustration : 20067000280NUCA

Date : 2006

Auteur : Jérôme Mongreville

Reproduction soumise à autorisation du titulaire des droits d'exploitation

© Région Bourgogne-Franche-Comté, Inventaire du patrimoine



Creuset (?) du haut fourneau.

70, Mailleroncourt-Charette, 9 rue de la Forge

N° de l'illustration : 20067000278NUCA

Date : 2006

Auteur : Jérôme Mongreville

Reproduction soumise à autorisation du titulaire des droits d'exploitation

© Région Bourgogne-Franche-Comté, Inventaire du patrimoine



Embrasure des tuyères.

70, Mailleroncourt-Charette, 9 rue de la Forge

N° de l'illustration : 20067000276NUCA

Date : 2006

Auteur : Jérôme Mongreville

Reproduction soumise à autorisation du titulaire des droits d'exploitation

© Région Bourgogne-Franche-Comté, Inventaire du patrimoine



Détail d'une embrasure et de son appareillage.

70, Mailleroncourt-Charette, 9 rue de la Forge

N° de l'illustration : 20067000277NUCA

Date : 2006

Auteur : Jérôme Mongreville

Reproduction soumise à autorisation du titulaire des droits d'exploitation

© Région Bourgogne-Franche-Comté, Inventaire du patrimoine



Couloir de circulation voûté d'un demi-berceau.

70, Mailleroncourt-Charette, 9 rue de la Forge

N° de l'illustration : 20067000279NUCA

Date : 2006

Auteur : Jérôme Mongreville

Reproduction soumise à autorisation du titulaire des droits d'exploitation

© Région Bourgogne-Franche-Comté, Inventaire du patrimoine