

BROSSERIE DIDELOT, PUIS CHARROPPIN

Bourgogne-Franche-Comté, Haute-Saône
Neurey-en-Vaux

Dossier IA70000174 réalisé en 2006

Auteur(s) : Raphaël Favereaux



Historique

La broserie a été construite dans le premier quart du 20e siècle et exploitée par monsieur Didelot. Achetée vers 1932 par Pierre Charroppin, l'usine est agrandie en 1945-1946 (adjonction d'un bâtiment sur la façade postérieure). Elle produisait des brosses ménagères (balais, brosses à récurer) et d'entretien (brosses à ongles, à habits), commercialisées sous la marque Karops. Les matières premières utilisées étaient le bois de hêtre, le nylon ou la soie de porc. La production était écoulee dans les drogueries de luxe. La broserie ferme ses portes en 1980, le matériel et la marque sont reprises par une société du nord de la France. Les locaux de l'usine seront utilisés pendant une dizaine d'années par un atelier de menuiserie. La broserie est actuellement désaffectée. L'établissement emploie 19 personnes en 1931, entre 30 et 40 dans les années 1960 et une vingtaine en 1980.

Période(s) principale(s) : 1er quart 20e siècle / 2e quart 20e siècle

Description

Edifié le long de la route départementale, le bâtiment initial de la broserie abritait les ateliers de fabrication, les pièces de stockage et le bureau. Il possède un étage de soubassement et un étage carré, et est construit en moellon de calcaire enduit, couvert d'un toit à longs pans, demi-croupes et tuile mécanique. L'extension postérieure est en parpaing et béton armé, couvert de deux travées de sheds.

Éléments descriptifs

Murs : calcaire, béton, moellon, béton armé, enduit

Toit : tuile mécanique, verre en couverture

Étages : 1 étage carré, étage de soubassement

Énergie utilisée : énergie électrique, achetée

Informations complémentaires

- **Voir le dossier numérisé :** <https://patrimoine.bourgognefranchecomte.fr/gtrudov/IA70000174/index.htm>

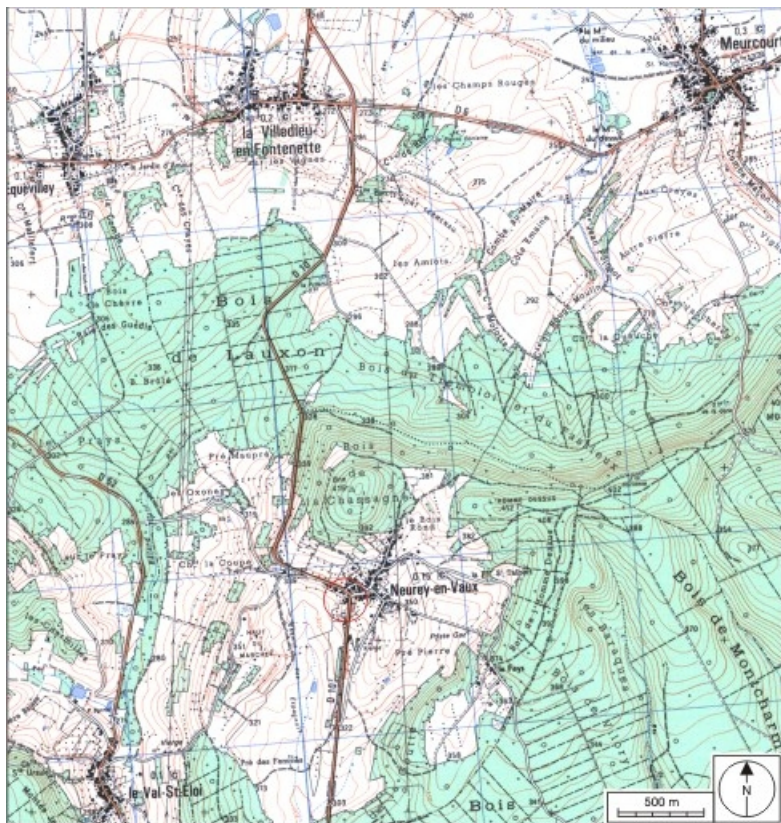
Thématiques : patrimoine industriel de la Haute-Saône

Aire d'étude et canton : Haute-Saône

Dénomination : broserie

Parties constituantes non étudiées : atelier de fabrication, magasin industriel, garage, logement patronal

© Région Bourgogne-Franche-Comté, Inventaire du patrimoine



Carte de localisation. Carte topographique au 1:25000, I.G.N., Conflans-sur-Lanterne, 3420 O. SCAN 25 © IGN - 2008, Licence n°2008CISE29-68.

70, Neurey-en-Vaux R.D. 10

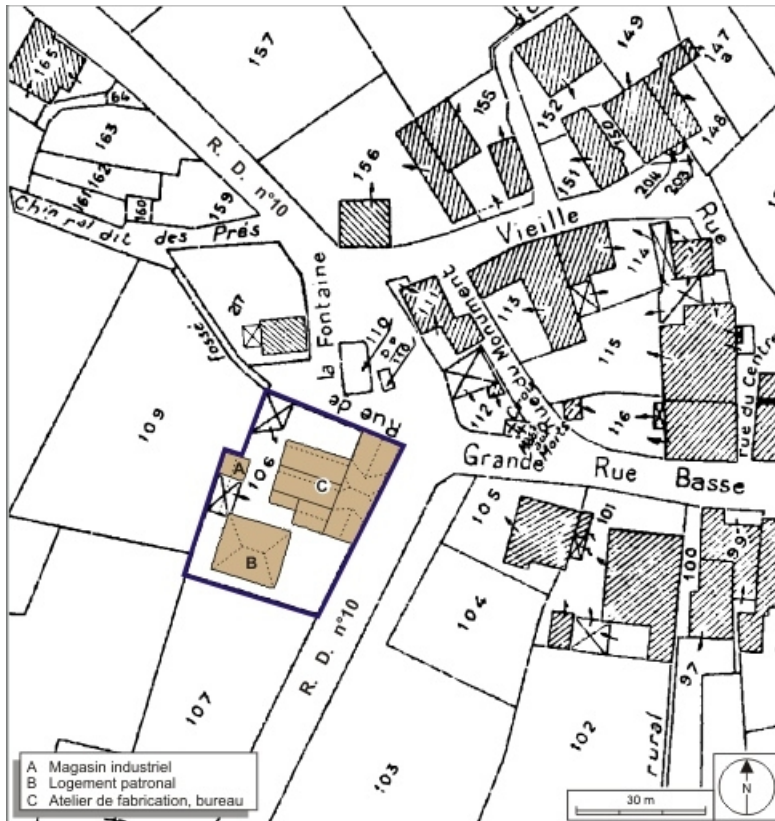
N° de l'illustration : 20087000034NUDA

Date : 2008

Auteur : André Céréza

Reproduction soumise à autorisation du titulaire des droits d'exploitation

© Région Bourgogne-Franche-Comté, Inventaire du patrimoine



Plan-masse et de situation. Extrait du plan cadastral numérisé, 2008, section A, 1:1000. Source : Direction générale des Finances Publiques - Cadastre ; mise à jour : 2008.

70, Neurey-en-Vaux R.D. 10

N° de l'illustration : 20087000183NUDA

Date : 2008

Auteur : André Céréza

Reproduction soumise à autorisation du titulaire des droits d'exploitation

© Région Bourgogne-Franche-Comté, Inventaire du patrimoine



Vue d'ensemble depuis le sud.

70, Neurey-en-Vaux R.D. 10

N° de l'illustration : 20067000576NUCA

Date : 2006

Auteur : Jérôme Mongreville

Reproduction soumise à autorisation du titulaire des droits d'exploitation

© Région Bourgogne-Franche-Comté, Inventaire du patrimoine



Vue d'ensemble depuis le nord-est.

70, Neurey-en-Vaux R.D. 10

N° de l'illustration : 20067000574NUCA

Date : 2006

Auteur : Jérôme Mongreville

Reproduction soumise à autorisation du titulaire des droits d'exploitation

© Région Bourgogne-Franche-Comté, Inventaire du patrimoine



Façade sur rue. Détail de la travée centrale.
70, Neurey-en-Vaux R.D. 10

N° de l'illustration : 20067000575NUCA

Date : 2006

Auteur : Jérôme Mongreville

Reproduction soumise à autorisation du titulaire des droits d'exploitation

© Région Bourgogne-Franche-Comté, Inventaire du patrimoine



Façades postérieures.

70, Neurey-en-Vaux R.D. 10

N° de l'illustration : 20067000577NUCA

Date : 2006

Auteur : Jérôme Mongreville

Reproduction soumise à autorisation du titulaire des droits d'exploitation

© Région Bourgogne-Franche-Comté, Inventaire du patrimoine



Demeure patronale.

70, Neurey-en-Vaux R.D. 10

N° de l'illustration : 20067000578NUCA

Date : 2006

Auteur : Jérôme Mongreville

Reproduction soumise à autorisation du titulaire des droits d'exploitation

© Région Bourgogne-Franche-Comté, Inventaire du patrimoine