

USINE DE QUINCAILLERIE LAURENT DITE USINE DU PONT DU VAR

Bourgogne-Franche-Comté, Haute-Saône
Plancher-les-Mines
rue du Pont du Var

Dossier IA70000172 réalisé en 2005

Auteur(s) : Raphaël Favereaux



Historique

L'usine de quincaillerie du Pont du Var, tournée vers la production de vis à bois, aurait été établie en 1815 par Jean-Augustin Laurent et le négociant belfortain Lacompart. Néanmoins, deux usines figurent sur un plan de 1824 : la fabrique de quincaillerie de Ferdinand Priqueler, réglementée par ordonnance royale le 21 décembre 1825, et celle de Pierre François Lacompart, produisant "des carrés de clefs de montres et des vis à bois", située légèrement en amont. Cet établissement n'apparaît plus sur le plan cadastral de 1834. La société en commandite Laurent Frères et Beau-Frère, constituée en 1839 et présente depuis le début dans le capital de la fabrique, acquiert peu après l'usine du Pont du Var. La société achète par ailleurs deux autres usines (aujourd'hui disparues) dans la commune : l'usine des Martenots, appartenant à Auguste Spindler et Cie, où seront produits les articles de quincaillerie et de serrurerie, et une ancienne papeterie, convertie en tréfilerie. L'usine est agrandie dans le troisième quart du 19^e siècle : fonderie de cuivre (vers 1860), atelier de tréfilage et de visserie, conciergerie, magasin de fil de fer et de charbon. En 1875, la société possède également des unités de fabrication à Champagny, Miellin (70) et Auxelles-Haut (90). En 1887, les frères Laurent demandent la réglementation de leur établissement, comprenant "tréfileries, fonderies et ateliers pour l'emboutissage des métaux par procédés mécaniques". Un magasin coopératif des Usines Laurent Frères et Beau-Frère est édifié rue Neuve au début du 20^e siècle. De nouveaux ateliers de fabrication en rez-de-chaussée sont construits en 1909 et 1911, ainsi que l'attestent deux plaques émaillées fixées sur le pignon des sheds. Vers 1923 est édifié un magasin général à l'entrée du site, ainsi qu'un bâtiment abritant les bureaux, vraisemblablement en 1927. Une cité ouvrière, comprenant six logements collectifs et dénommée cité Jeanne d'Arc, est construite vers 1925. En 1929, la production atteint 3500 t de visserie, boulonnerie, quincaillerie, ferronnerie et serrurerie (poignées et boutons de portes, targettes, crémones, pitons, poignées de meubles, serrures, cadenas, poulies, crochets, goupilles, etc.). Les Ets Laurent ont aussi exploité une fonderie (anciennement Moniotte) entre 1930 et 1970 à Ronchamp. En 1964, la production atteint 4000 t de pièces (vis à bois et articles de serrurerie). La société absorbe l'entreprise de serrurerie Priqueler, établie dans la commune, et ferme l'établissement (aujourd'hui détruit). En 1974, la société prend pour nom Laurent Industrie. Après un dépôt de bilan en 1984, elle est reprise par la SARL Laurent Industrie, elle-même reprise en 1989 par la société italienne Friul-Sider, qui ferme définitivement l'usine en 1993. La cheminée de briques a été abattue en 1997, et le magasin général vers 2000. Une chaudière Mathebs (Thann, 68) et une machine à vapeur Veuve André (Vieux-Thann, 68) de 30 ch sont autorisées en 1864. Une usine à gaz pour l'éclairage est autorisée en 1876. L'usine emploie 500 personnes en 1841, 1000 en 1865, 346 hommes, 225 femmes et 129 enfants en 1893, 800 ouvriers en 1913, 656 personnes en 1931, 520 ouvriers en 1961, 430 en 1964, 350 en 1981, 140 en 1986, 80 en 1990 et 50 en 1993.

Période(s) principale(s) : 19^e siècle / 1^{ère} moitié 20^e siècle

Dates : 1909 (daté par source) / 1911 (daté par source) / 1927 (daté par source)

Description

Les ateliers de fabrication, en rez-de-chaussée, sont construits en pierre et enduit, couverts de sheds et de tuile mécanique. L'atelier de boulonnerie situé le long du canal, vraisemblablement construit au début du 19^e siècle, possède un étage de soubassement et un toit à longs pans. Le transformateur est bâti en moellon de mâchefer. Le bâtiment des bureaux, construit en moellon de calcaire enduit, est couvert de toits à longs pans, croupes et tuile mécanique plombifère. La cité ouvrière, située n°8 à 16 rue du Mont Ménard, comprend six maisons de quatre logements chacune, à un étage carré, toit à longs pans et tuile mécanique. Le logement patronal est situé au n°34 Rue Neuve ; il est construit en moellon et pierre de taille en grès et s'élève

sur un étage carré et un étage de comble, couvert d'un toit à demi-croupes. Le magasin coopératif, édifié à l'angle de la rue Neuve et de la rue du Pont du Var, possède un étage carré.

Eléments descriptifs

Murs : grès, calcaire, résidu industriel en gros oeuvre, pierre de taille, moellon, enduit

Toit : tuile mécanique, tuile mécanique plombifère, verre en couverture

Etages : 1 étage carré, étage de comble

Type(s) de couverture : toit à longs pans ; shed ; appentis ; croupe; demi-croupe

État de conservation :

établissement industriel désaffecté

Sources documentaires

Documents figurés

• **Vue générale des usines.**

Vue générale des usines. Photographie, s.d. [1949], par Drouin (photographe). Dans : " L'Opinion économique et financière : Franche-Comté ", Paris : s.n., 1949, p. 85.

• **Visserie - Boulonnerie - Serrurerie. L'atelier de visserie.**

Visserie - Boulonnerie - Serrurerie. L'atelier de visserie. Photographie, s.d. [1949], Drouin (photographe). Dans : " L'Opinion économique et financière : Franche-Comté ", Paris : s.n., 1949, p. 85.

• **Plancher-les-Mines (Hte-Saône)- L'entrée du Village et les usines Laurent, du Pont du Var.**

Plancher-les-Mines (Hte-Saône)- L'entrée du Village et les usines Laurent, du Pont du Var. Carte postale, éd. F. Xavier Gillet, Belfort, s.d. [fin 19e ou début 20e siècle], par Gillet, F. Xavier (photographe)

Lieu de conservation : Archives départementales du Doubs, Besançon- Cote du document : 6 Fi 70414 28

• **Plancher-les-Mines (Hte-Saône)- Vue générale.**

Plancher-les-Mines (Hte-Saône)- Vue générale. Carte postale, impr. Ad. Weick, Saint-Dié, s.d. [fin 19e ou début 20e siècle].

Lieu de conservation : Archives départementales du Doubs, Besançon- Cote du document : 6 Fi 70414 4

• **Plancher-les-Mines - Usines de Pont du Var.**

Plancher-les-Mines - Usines de Pont du Var. Carte postale, Félicien Bailot éd., Belfort, s.d. [fin 19e ou début 20e siècle].

Lieu de conservation : Archives départementales du Doubs, Besançon- Cote du document : 6 Fi 70414 20

• **Vue d'ensemble depuis le nord-ouest.**

Vue d'ensemble depuis le nord-ouest. Photogr., coul., s.d. [vers 1980]. Dans : [Catalogue Laurent Industrie SA], page de couverture.

• **Plancher-les-Mines (Haute-Saône) - Vue générale.**

Plancher-les-Mines (Haute-Saône) - Vue générale. Carte postale, Remiremont, s.d. [fin 19e ou début 20e siècle], par Matthey (photographe)

Lieu de conservation : Archives départementales du Doubs, Besançon- Cote du document : 6 Fi 70414 3

• **Plancher-les-Mines (Haute-Saône). Vue générale.**

Plancher-les-Mines (Haute-Saône). Vue générale. Carte postale, coul., éd. La Cigogne, Strasbourg, s.d. [milieu 20e siècle].

Lieu de conservation : Archives départementales de la Haute-Saône, Vesoul- Cote du document : 11 Fi 414/21

• **Plancher-les-Mines : usine du Pont du Var. Plan, [1887 ?].**

Plancher-les-Mines : usine du Pont du Var. Plan, [1887 ?].

Lieu de conservation : Archives départementales de la Haute-Saône, Vesoul

• **Plancher-les-Mines, usine du Pont du Var : plan-masse de l'usine, 18 mai 1877.**

Plancher-les-Mines, usine du Pont du Var : plan-masse de l'usine, 18 mai 1877.

Lieu de conservation : Archives départementales de la Haute-Saône, Vesoul

• **Plan, [1887 ?].**

Plan, [1887 ?].

Lieu de conservation : Archives départementales de la Haute-Saône, Vesoul

Informations complémentaires

- **Voir le dossier initial numérisé** : <https://patrimoine.bourgognefranche-comte.fr/gtrudov/IA70000172/index.htm>

Thématiques : patrimoine industriel de la Haute-Saône

Aire d'étude et canton : Haute-Saône

Hydrographie : dérivation du Rahin

Dénomination : usine de quincaillerie

Parties constituant non étudiées : atelier de fabrication, atelier de réparation, logement patronal, bureau, garage, transformateur, cité ouvrière, magasin coopératif, bief de dérivation

© Région Bourgogne-Franche-Comté, Inventaire du patrimoine



Vue d'ensemble depuis le nord-ouest.

70, Plancher-les-Mines rue du Pont du Var

Source :

Photographie , coul., s.d. [vers 1980]. Dans : [Catalogue Laurent Industrie SA], page de couverture.

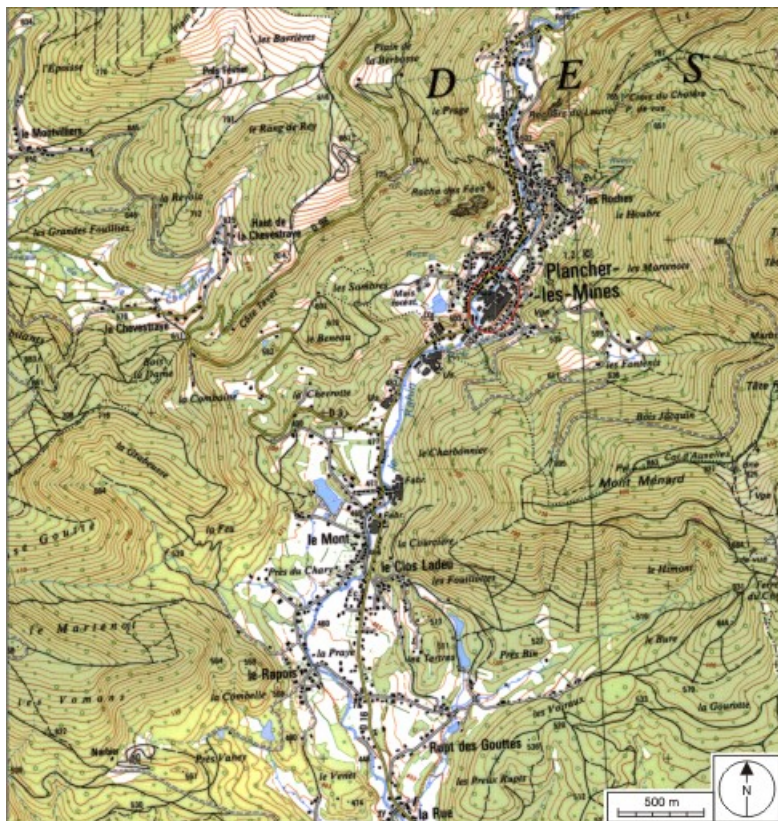
N° de l'illustration : 20057000660NUCA

Date : 2005

Auteur : Jérôme Mongreville (reproduction)

Reproduction soumise à autorisation du titulaire des droits d'exploitation

© Région Bourgogne-Franche-Comté, Inventaire du patrimoine



Carte de localisation. Carte topographique au 1:25000, I.G.N., Ballon d'Alsace, 3520 ET. SCAN 25 © IGN - 2008, Licence n°2008CISE29-68.

70, Plancher-les-Mines rue du Pont du Var

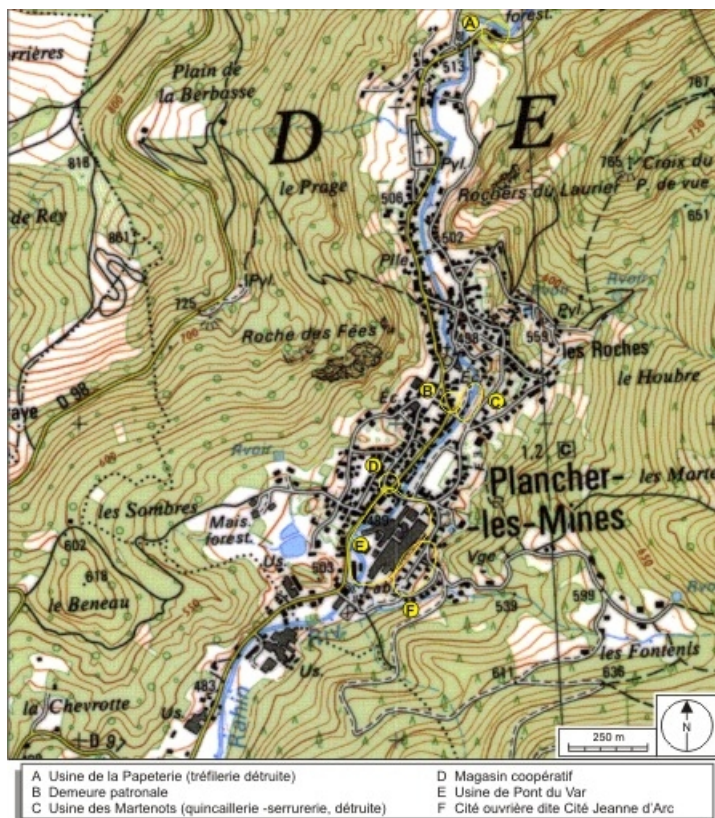
N° de l'illustration : 20087000004NUDA

Date : 2008

Auteur : André Céréza

Reproduction soumise à autorisation du titulaire des droits d'exploitation

© Région Bourgogne-Franche-Comté, Inventaire du patrimoine



Plan-masse et de situation. Carte topographique au 1:25000, agrandie à 1:12500, I.G.N., Ballon d'Alsace, 3520 ET. SCAN 25 © IGN - 2008, Licence n°2008CISE29-68

70, Plancher-les-Mines rue du Pont du Var

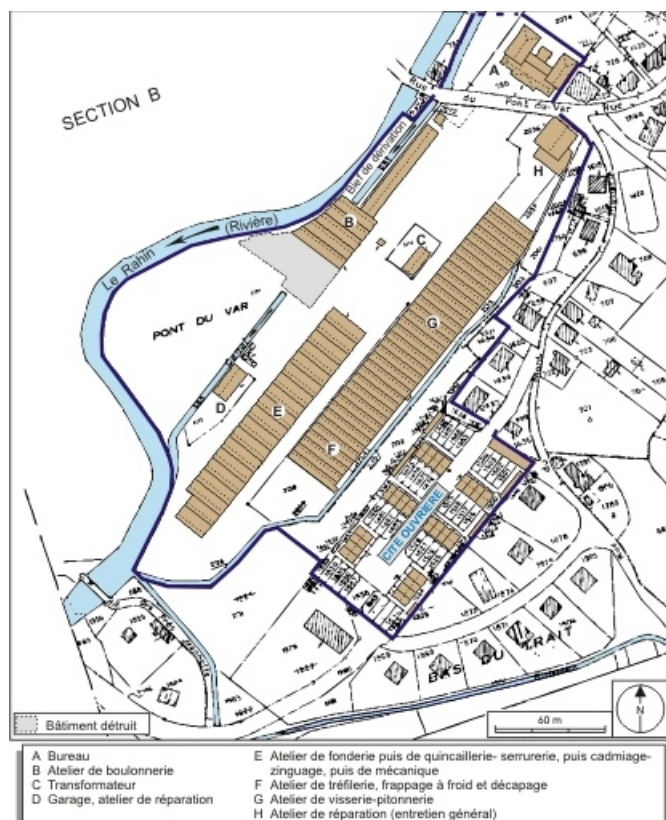
N° de l'illustration : 20087000180NUDA

Date : 2008

Auteur : André Céréza

Reproduction soumise à autorisation du titulaire des droits d'exploitation

© Région Bourgogne-Franche-Comté, Inventaire du patrimoine



Plan-masse de l'usine. Extrait du plan cadastral numérisé, 2008, section B, échelle 1:1250, réduit à 1:2000. Source : Direction générale des Finances Publiques - Cadastre ; mise à jour : 2008.

70, Plancher-les-Mines rue du Pont du Var

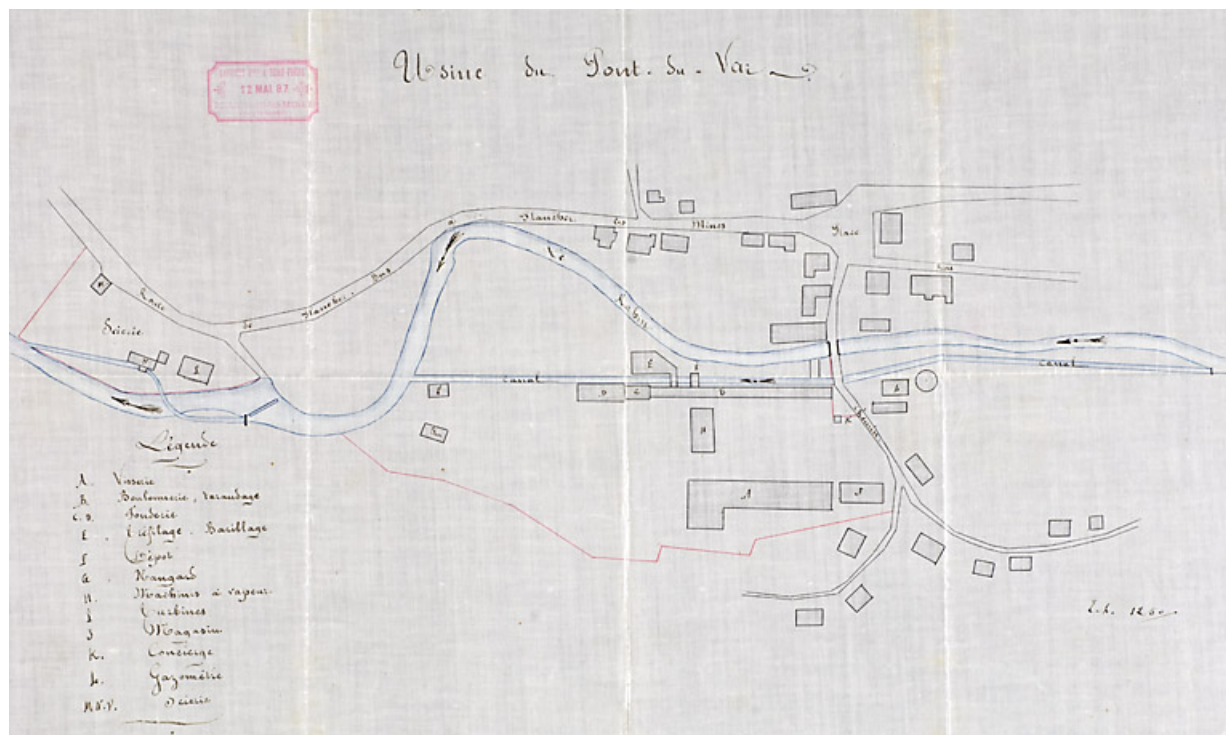
N° de l'illustration : 20087000181NUDA

Date : 2008

Auteur : André Céréza

Reproduction soumise à autorisation du titulaire des droits d'exploitation

© Région Bourgogne-Franche-Comté, Inventaire du patrimoine



Plan-masse de l'usine.

70, Plancher-les-Mines rue du Pont du Var

Source :

Plan, 18 mai 1887. Lieu de conservation : Archives départementales de la Haute-Saône, Vesoul

Lieu de conservation : Archives départementales de la Haute-Saône, Vesoul

N° de l'illustration : 20077000034NUCA

Date : 2007

Auteur : Jérôme Mongreville

Reproduction soumise à autorisation du titulaire des droits d'exploitation

© Région Bourgogne-Franche-Comté, Inventaire du patrimoine



Usine des Martenots.

70, Plancher-les-Mines rue du Pont du Var

Source :

Plan, [1887 ?]. Lieu de conservation : Archives départementales de la Haute-Saône, Vesoul

Lieu de conservation : Archives départementales de la Haute-Saône, Vesoul

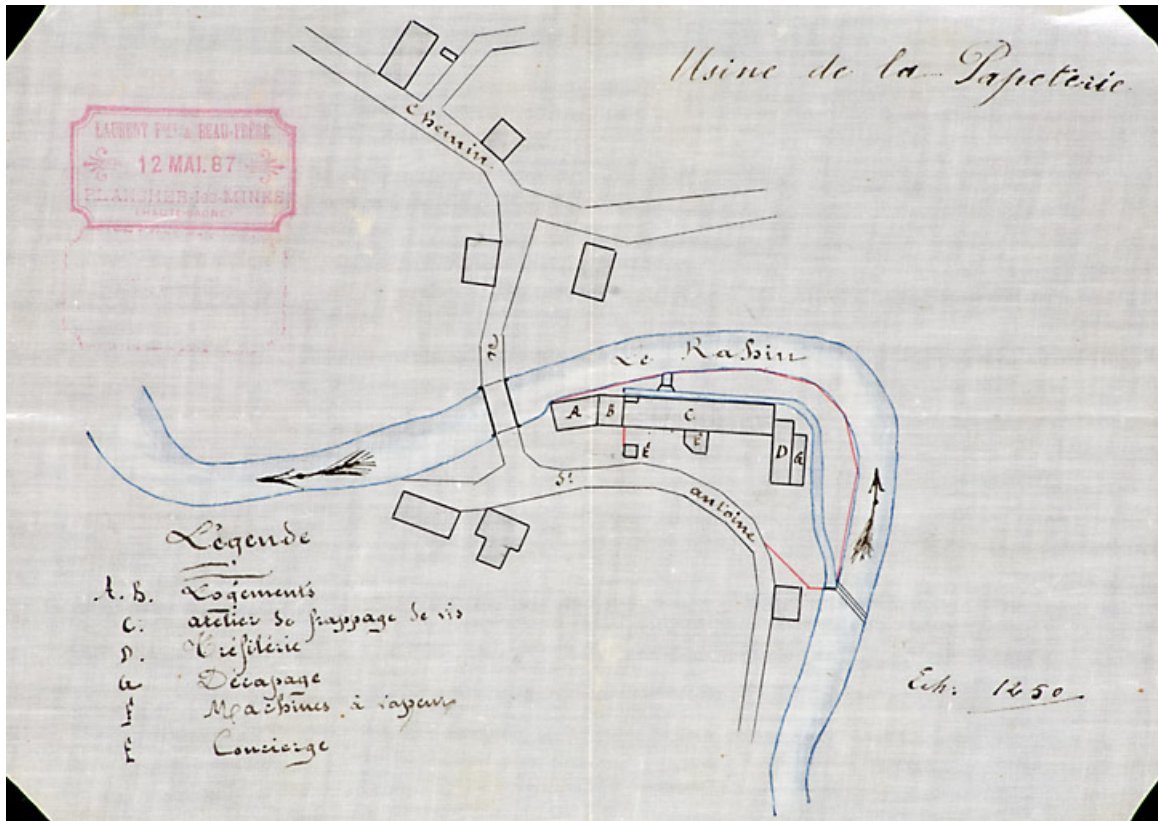
N° de l'illustration : 20077000035NUCA

Date : 2007

Auteur : Jérôme Mongreville

Reproduction soumise à autorisation du titulaire des droits d'exploitation

© Région Bourgogne-Franche-Comté, Inventaire du patrimoine



Usine de la papeterie.

70, Plancher-les-Mines rue du Pont du Var

Source :

Plan, [1887 ?]. Lieu de conservation : Archives départementales de la Haute-Saône, Vesoul

Lieu de conservation : Archives départementales de la Haute-Saône, Vesoul

N° de l'illustration : 20077000036NUCA

Date : 2007

Auteur : Jérôme Mongreville

Reproduction soumise à autorisation du titulaire des droits d'exploitation

© Région Bourgogne-Franche-Comté, Inventaire du patrimoine



Plancher-les-Mines (Haute-Saône) - Vue générale.

70, Plancher-les-Mines rue du Pont du Var

Source :

Carte postale, Remiremont, s.d. [fin 19e ou début 20e siècle], par Matthey (photographe). Lieu de conservation :

Archives départementales du Doubs, Besançon. Cote : 6 Fi 70414 3

Lieu de conservation : Archives départementales du Doubs, Besançon - Cote du document : 6 Fi 70414 3

N° de l'illustration : 20067000186NUCA

Date : 2006

Auteur : Jérôme Mongreville (reproduction)

Reproduction soumise à autorisation du titulaire des droits d'exploitation

© Région Bourgogne-Franche-Comté, Inventaire du patrimoine



Plancher-les-Mines (Hte-Saône)- Vue générale.

70, Plancher-les-Mines rue du Pont du Var

Source :

Carte postale, impr. Ad. Weick, Saint-Dié, s.d. [fin 19e ou début 20e siècle]. Lieu de conservation : Archives départementales du Doubs, Besançon. Cote : 6 Fi 70414 4

Lieu de conservation : Archives départementales du Doubs, Besançon - Cote du document : 6 Fi 70414 4

N° de l'illustration : 20067000187NUCA

Date : 2006

Auteur : Jérôme Mongreville (reproduction)

Reproduction soumise à autorisation du titulaire des droits d'exploitation

© Région Bourgogne-Franche-Comté, Inventaire du patrimoine



Plancher-les-Mines - Usines de Pont du Var.

70, Plancher-les-Mines rue du Pont du Var

Source :

Carte postale, Félicien Bailot éd, Belfort, s.d. [fin 19e ou début 20e siècle]. Lieu de conservation : Archives départementales du Doubs, Besançon. Cote : 6 Fi 70414 20

Lieu de conservation : Archives départementales du Doubs, Besançon - Cote du document : 6 Fi 70414 20

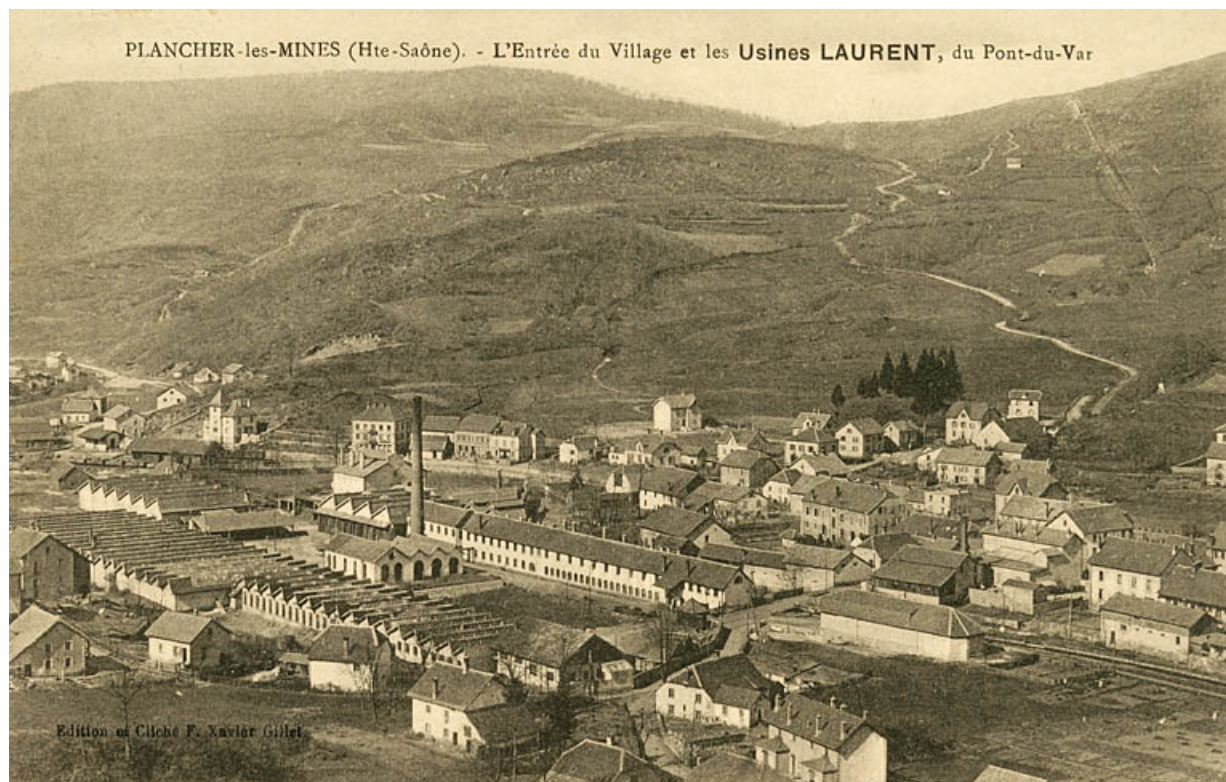
N° de l'illustration : 20067000188NUCA

Date : 2006

Auteur : Jérôme Mongreville (reproduction)

Reproduction soumise à autorisation du titulaire des droits d'exploitation

© Région Bourgogne-Franche-Comté, Inventaire du patrimoine



Plancher-les-Mines (Hte-Saône)- L'entrée du Village et les usines Laurent, du Pont du Var.

70, Plancher-les-Mines rue du Pont du Var

Source :

Carte postale, éd. F. Xavier Gillet, Belfort, s.d. [fin 19e ou début 20e siècle], par Gillet, F. Xavier (photographe). Lieu

de conservation : Archives départementales du Doubs, Besançon. Cote : 6 Fi 70414 28

Lieu de conservation : Archives départementales du Doubs, Besançon - Cote du document : 6 Fi 70414 28

N° de l'illustration : 20067000190NUCA

Date : 2006

Auteur : Jérôme Mongreville (reproduction)

Reproduction soumise à autorisation du titulaire des droits d'exploitation

© Région Bourgogne-Franche-Comté, Inventaire du patrimoine



Plancher-les-Mines (Haute-Saône)- Les Usines, quartier du Bas.

70, Plancher-les-Mines rue du Pont du Var

Source :

Carte postale, s.d. [fin 19e ou début 20e siècle]. Lieu de conservation : Archives départementales du Doubs, Besançon. Cote : 6 Fi 70414 30

Lieu de conservation : Archives départementales du Doubs, Besançon - Cote du document : 6 Fi 70414 30

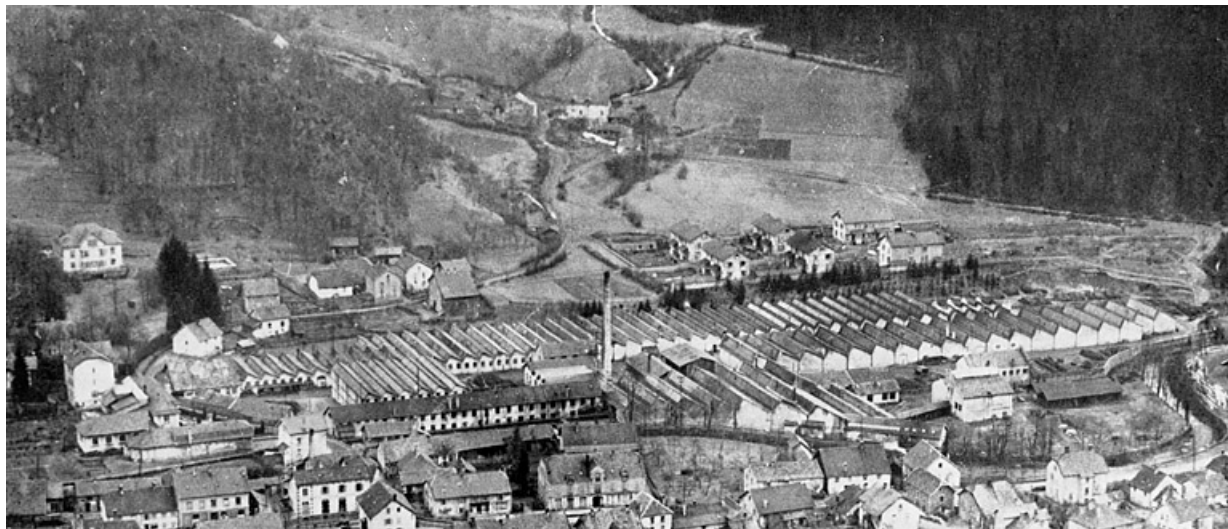
N° de l'illustration : 20067000191NUCA

Date : 2006

Auteur : Jérôme Mongreville (reproduction)

Reproduction soumise à autorisation du titulaire des droits d'exploitation

© Région Bourgogne-Franche-Comté, Inventaire du patrimoine



Vue générale des usines.

70, Plancher-les-Mines rue du Pont du Var

Source :

Photographie, s.d. [1949], par Drouin (photographe). Dans : " L'Opinion économique et financière : Franche-Comté ", Paris : s.n., 1949, p. 85.

N° de l'illustration : 20027000007X

Date : 2002

Auteur : Jérôme Mongreville (reproduction)

Reproduction soumise à autorisation du titulaire des droits d'exploitation

© Région Bourgogne-Franche-Comté, Inventaire du patrimoine



Visserie - Boulonnerie - Serrurerie. L'atelier de visserie.

70, Plancher-les-Mines rue du Pont du Var

Source :

Photographie, s.d. [1949], par Drouin (photographe). Dans : " L'Opinion économique et financière : Franche-Comté ", Paris : s.n., 1949, p. 85. Dans : " L'Opinion économique et financière : Franche-Comté ", Paris : s.n., 1949, p. 85.

N° de l'illustration : 20027000006X

Date : 2002

Auteur : Jérôme Mongreville (reproduction)

Reproduction soumise à autorisation du titulaire des droits d'exploitation

© Région Bourgogne-Franche-Comté, Inventaire du patrimoine



Plancher-les-Mines (Haute-Saône). Vue générale.

70, Plancher-les-Mines rue du Pont du Var

Source :

Carte postale, coul, éd. La Cigogne, Strasbourg, s.d. [milieu 20e siècle]. Lieu de conservation : Archives départementales de la Haute-Saône, Vesoul. Cote : 11 Fi 414/21

Lieu de conservation : Archives départementales de la Haute-Saône, Vesoul - Cote du document : 11 Fi 414/21

N° de l'illustration : 20057000610NUCA

Date : 2005

Auteur : Jérôme Mongreville (reproduction)

Reproduction soumise à autorisation du titulaire des droits d'exploitation

© Région Bourgogne-Franche-Comté, Inventaire du patrimoine



Vue d'ensemble depuis l'entrée.

70, Plancher-les-Mines rue du Pont du Var

N° de l'illustration : 20097000377NUC2A

Date : 2009

Auteur : Jérôme Mongreville

Reproduction soumise à autorisation du titulaire des droits d'exploitation

© Région Bourgogne-Franche-Comté, Inventaire du patrimoine



Vue d'ensemble depuis le nord.

70, Plancher-les-Mines rue du Pont du Var

N° de l'illustration : 20097000378NUC2A

Date : 2009

Auteur : Jérôme Mongreville

Reproduction soumise à autorisation du titulaire des droits d'exploitation

© Région Bourgogne-Franche-Comté, Inventaire du patrimoine



Atelier de fabrication (boulonnerie) depuis l'est.

70, Plancher-les-Mines rue du Pont du Var

N° de l'illustration : 20097000379NUC2A

Date : 2009

Auteur : Jérôme Mongreville

Reproduction soumise à autorisation du titulaire des droits d'exploitation

© Région Bourgogne-Franche-Comté, Inventaire du patrimoine



Atelier de fabrication (boulonnerie) depuis le sud.

70, Plancher-les-Mines rue du Pont du Var

N° de l'illustration : 20097000374NUC2A

Date : 2009

Auteur : Jérôme Mongreville

Reproduction soumise à autorisation du titulaire des droits d'exploitation

© Région Bourgogne-Franche-Comté, Inventaire du patrimoine



Atelier de réparation (entretien général).

70, Plancher-les-Mines rue du Pont du Var

N° de l'illustration : 20097000369NUC2A

Date : 2009

Auteur : Jérôme Mongreville

Reproduction soumise à autorisation du titulaire des droits d'exploitation

© Région Bourgogne-Franche-Comté, Inventaire du patrimoine



Bureaux, transformateur et atelier de fabrication depuis le sud-ouest.

70, Plancher-les-Mines rue du Pont du Var

N° de l'illustration : 20097000372NUC2A

Date : 2009

Auteur : Jérôme Mongreville

Reproduction soumise à autorisation du titulaire des droits d'exploitation

© Région Bourgogne-Franche-Comté, Inventaire du patrimoine



Ateliers de fabrication et transformateur depuis le nord-est.

70, Plancher-les-Mines rue du Pont du Var

N° de l'illustration : 20097000371NUC2A

Date : 2009

Auteur : Jérôme Mongreville

Reproduction soumise à autorisation du titulaire des droits d'exploitation

© Région Bourgogne-Franche-Comté, Inventaire du patrimoine



Atelier de fabrication. Alignement de pignons de sheds.

70, Plancher-les-Mines rue du Pont du Var

N° de l'illustration : 20097000370NUC2A

Date : 2009

Auteur : Jérôme Mongreville

Reproduction soumise à autorisation du titulaire des droits d'exploitation

© Région Bourgogne-Franche-Comté, Inventaire du patrimoine



Ateliers de fabrication depuis le sud-ouest.

70, Plancher-les-Mines rue du Pont du Var

N° de l'illustration : 20097000376NUC2A

Date : 2009

Auteur : Jérôme Mongreville

Reproduction soumise à autorisation du titulaire des droits d'exploitation

© Région Bourgogne-Franche-Comté, Inventaire du patrimoine



Pignons des sheds de l'atelier depuis le sud.

70, Plancher-les-Mines rue du Pont du Var

N° de l'illustration : 20097000375NUC2A

Date : 2009

Auteur : Jérôme Mongreville

Reproduction soumise à autorisation du titulaire des droits d'exploitation

© Région Bourgogne-Franche-Comté, Inventaire du patrimoine



Atelier de fabrication ouest. Enfilade de pignons de sheds.

70, Plancher-les-Mines rue du Pont du Var

N° de l'illustration : 20097000373NUC2A

Date : 2009

Auteur : Jérôme Mongreville

Reproduction soumise à autorisation du titulaire des droits d'exploitation

© Région Bourgogne-Franche-Comté, Inventaire du patrimoine



Immeuble de bureaux.

70, Plancher-les-Mines rue du Pont du Var

N° de l'illustration : 20097000385NUC2A

Date : 2009

Auteur : Jérôme Mongreville

Reproduction soumise à autorisation du titulaire des droits d'exploitation

© Région Bourgogne-Franche-Comté, Inventaire du patrimoine



La cité ouvrière depuis le sud.

70, Plancher-les-Mines rue du Pont du Var

N° de l'illustration : 20097000382NUC2A

Date : 2009

Auteur : Jérôme Mongreville

Reproduction soumise à autorisation du titulaire des droits d'exploitation

© Région Bourgogne-Franche-Comté, Inventaire du patrimoine



Logements de la cité ouvrière.

70, Plancher-les-Mines rue du Pont du Var

N° de l'illustration : 20097000380NUC2A

Date : 2009

Auteur : Jérôme Mongreville

Reproduction soumise à autorisation du titulaire des droits d'exploitation

© Région Bourgogne-Franche-Comté, Inventaire du patrimoine



Logement ouvrier.

70, Plancher-les-Mines rue du Pont du Var

N° de l'illustration : 20097000381NUC2A

Date : 2009

Auteur : Jérôme Mongreville

Reproduction soumise à autorisation du titulaire des droits d'exploitation

© Région Bourgogne-Franche-Comté, Inventaire du patrimoine



Magasin coopératif (rue Neuve).

70, Plancher-les-Mines rue du Pont du Var

N° de l'illustration : 20097000384NUC2A

Date : 2009

Auteur : Jérôme Mongreville

Reproduction soumise à autorisation du titulaire des droits d'exploitation

© Région Bourgogne-Franche-Comté, Inventaire du patrimoine



Logement patronal (34 rue Neuve).

70, Plancher-les-Mines rue du Pont du Var

N° de l'illustration : 20097000383NUC2A

Date : 2009

Auteur : Jérôme Mongreville

Reproduction soumise à autorisation du titulaire des droits d'exploitation

© Région Bourgogne-Franche-Comté, Inventaire du patrimoine