

## MOULIN À PAPIER DESLOYE, PUIS TERRÉ

Bourgogne-Franche-Comté, Haute-Saône  
Plancher-Bas  
rue du général Brosset

Dossier IA70000170 réalisé en 2005

Auteur(s) : Raphaël Favereaux



### Historique

Par acte du 3 juin 1820, les frères Jean-Baptiste et Honoré Desloye s'associent pour "fonder une maison de commerce et annoncent leur intention de créer une papeterie dans un bâtiment que leur père avait construit pour la même destination". Cette fabrique est établie à l'emplacement d'une ancienne rive à chanvre, dont l'existence est mentionnée dans un acte sous seing privé du 3 avril 1656. En 1822, l'élévation du moulin à papier compte trois étages. Il est réglementé par ordonnance royale le 31 mars 1824, et repris dans la seconde moitié du 19e siècle par Emile Desloye, fils d'Honoré. Les matrices cadastrales mentionnent la reconstruction et la transformation d'un bâtiment industriel vers 1887, puis la destruction partielle de la papeterie par incendie en 1890. Reconstituée, elle est dite "papeterie à la cuve Veuve Emile Desloye et Terré" en 1901, mais cesse ses activités peu de temps après. L'atelier de fabrication est aujourd'hui en ruines. Il subsiste deux corps de bâtiment, peut-être à usage de logements, et la base d'une cheminée. Demande d'établissement d'une chaudière à vapeur en 1846. Un rapport d'ingénieur de 1860 mentionne que le sieur Déloye a établi, "il y a environ deux ans, des turbines pour faire mouvoir ses usines". 30 hommes, 25 femmes et 5 enfants employés en 1875.

**Période(s) principale(s) :** 1er quart 19e siècle / 4e quart 19e siècle

### Description

Les bâtiments sont construits en moellon de grès enduit, à un étage carré, couverts de toits à demi-croupes. La cheminée, en tronc de pyramide, est conservée sur environ trois mètres de hauteur, comprenant une base en moellon de grès et la partie supérieure en brique.

#### Eléments descriptifs

**Murs :** grès, brique, moellon, enduit

**Toit :** tuile mécanique

**Etages :** 1 étage carré

**Energie utilisée :** énergie hydraulique, produite sur place

### Sources documentaires

#### Documents figurés

- **Partage d'eau des sieurs Déloye et Ballay. Plan des lieux.**

Partage d'eau des sieurs Déloye et Ballay. Plan des lieux. Calque sur toile, plume, lavis, Vesoul, le 31 janvier 1856, par l'ingénieur ordinaire Celler, échelle 1:1250.

Lieu de conservation : Archives départementales de la Haute-Saône, Vesoul- Cote du document : 277 S 44

- **Plan géométral d'un canal faisant rouler un moulin et une papeterie à M. Déloy frères.**

Plan géométral d'un canal faisant rouler un moulin et une papeterie à M. Déloy frères. Papier, plume, lavis, par Morel, géomètre, s.d. [vers 1820], échelle 1 : 1250.

Lieu de conservation : Archives départementales de la Haute-Saône, Vesoul- Cote du document : 277 S 44

## Informations complémentaires

- **Voir le dossier numérisé** : <https://patrimoine.bourgognefranchecomte.fr/gtrudov/IA70000170/index.htm>

**Thématiques** : patrimoine industriel de la Haute-Saône

**Aire d'étude et canton** : Haute-Saône

**Hydrographie** : dérivation du Rahin

**Dénomination** : moulin à papier

**Parties constituantes non étudiées** : logement, cheminée d'usine

© Région Bourgogne-Franche-Comté, Inventaire du patrimoine



**Carte de localisation. Carte topographique au 1:25000, I.G.N., Ballon d'Alsace, 3520 ET. SCAN 25 © IGN - 2008, Licence n°2008CISE29-68.**

70, Plancher-Bas rue du général Brosset

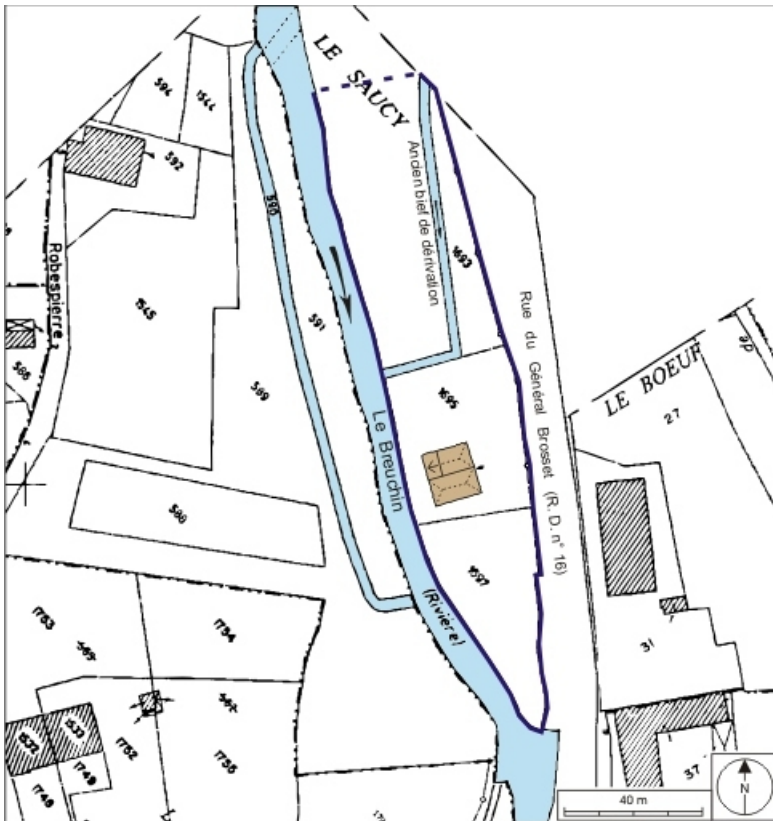
N° de l'illustration : 20087000009NUDA

Date : 2008

Auteur : André Céréza

Reproduction soumise à autorisation du titulaire des droits d'exploitation

© Région Bourgogne-Franche-Comté, Inventaire du patrimoine



**Plan-masse et de situation. Montage d'extraits de plans cadastraux numérisés, 2008, section H et WO, échelle 1:1250. Source : Direction générale des Finances Publiques - Cadastre ; mise à jour : 2008.**  
70, Plancher-Bas rue du général Brosset

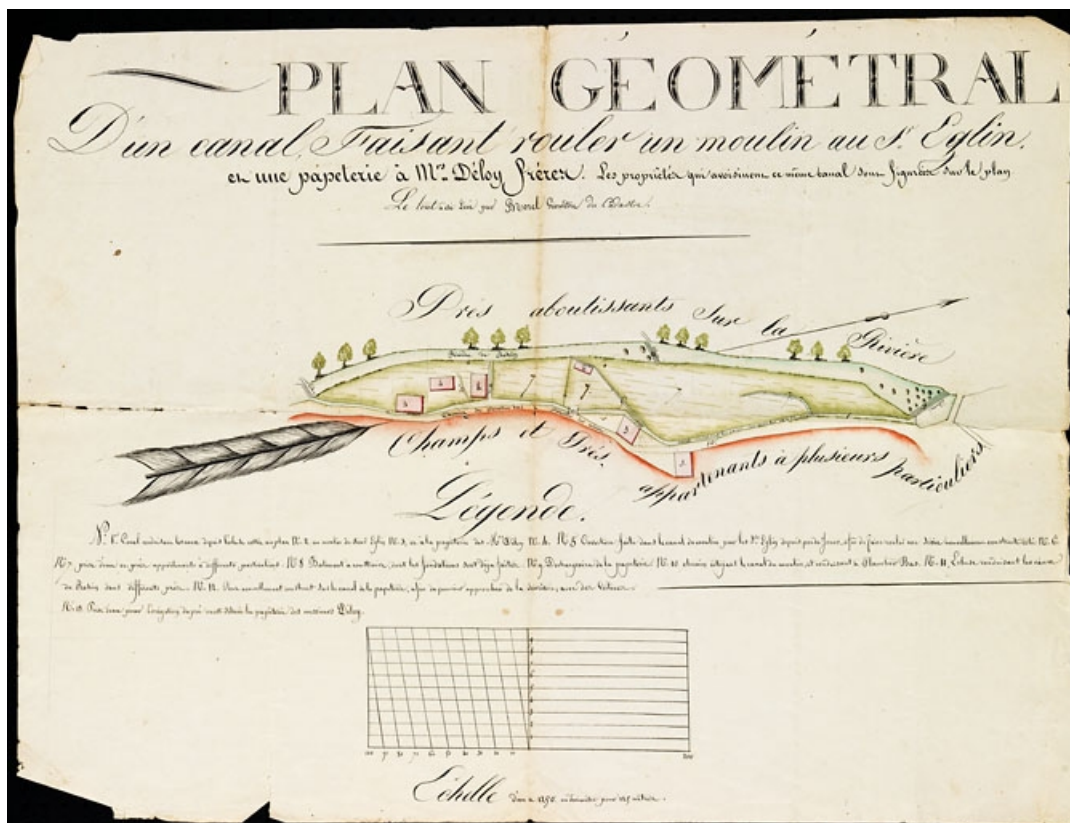
N° de l'illustration : 20087000178NUDA

Date : 2008

Auteur : André Céréza

Reproduction soumise à autorisation du titulaire des droits d'exploitation

© Région Bourgogne-Franche-Comté, Inventaire du patrimoine



Plan géométral d'un canal faisant rouler un moulin et une papeterie à M. Déloy frères.

70, Plancher-Bas rue du général Brosset

**Source :**

**Papier, plume, lavis, par Morel, géomètre, s.d. [vers 1820], échelle 1 : 1250. Lieu de conservation : Archives départementales de la Haute-Saône, Vesoul. Cote : 277 S 44**

Lieu de conservation : Archives départementales de la Haute-Saône, Vesoul - Cote du document : 277 S 44

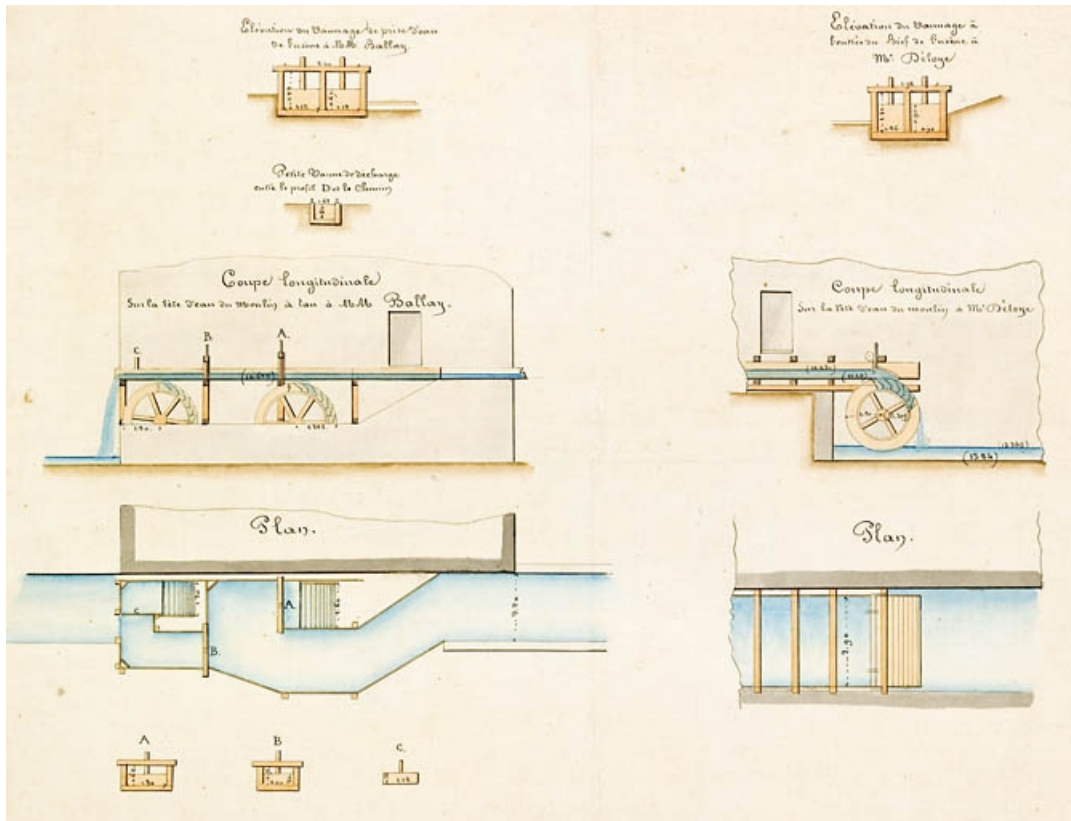
N° de l'illustration : 20097000061NUC2A

Date : 2009

Auteur : Jérôme Mongreville

Reproduction soumise à autorisation du titulaire des droits d'exploitation

© Région Bourgogne-Franche-Comté, Inventaire du patrimoine



**Partage d'eau des sieurs Déloye et Ballay. Plan des lieux.**

70, Plancher-Bas rue du général Brosset

**Source :**

**Calque sur toile, plume, lavis, Vesoul, le 31 janvier 1856, par l'ingénieur ordinaire Celler, échelle 1:1250. Lieu de conservation : Archives départementales de la Haute-Saône, Vesoul. Cote : 277 S 44**

Lieu de conservation : Archives départementales de la Haute-Saône, Vesoul - Cote du document : 277 S 44

N° de l'illustration : 20097000062NUC2A

Date : 2009

Auteur : Jérôme Mongreville

Reproduction soumise à autorisation du titulaire des droits d'exploitation

© Région Bourgogne-Franche-Comté, Inventaire du patrimoine



**Vue d'ensemble depuis le sud-est.**

N° de l'illustration : 20067000546NUCA

Date : 2006

Auteur : Jérôme Mongreville

Reproduction soumise à autorisation du titulaire des droits d'exploitation

© Région Bourgogne-Franche-Comté, Inventaire du patrimoine



**Bâtiment à usage indéterminé (logement, bureau ?).**

70, Plancher-Bas rue du général Brosset

N° de l'illustration : 20067000544NUCA

Date : 2006

Auteur : Jérôme Mongreville

Reproduction soumise à autorisation du titulaire des droits d'exploitation

© Région Bourgogne-Franche-Comté, Inventaire du patrimoine





**Vestiges de l'atelier de papeterie envahis par la végétation.**

70, Plancher-Bas rue du général Brosset

N° de l'illustration : 20067000545NUCA

Date : 2006

Auteur : Jérôme Mongreville

Reproduction soumise à autorisation du titulaire des droits d'exploitation

© Région Bourgogne-Franche-Comté, Inventaire du patrimoine



**Couronnement métallique d'une cheminée en tôle.**

70, Plancher-Bas rue du général Brosset

N° de l'illustration : 20067000547NUCA

Date : 2006

Auteur : Jérôme Mongreville

Reproduction soumise à autorisation du titulaire des droits d'exploitation

© Région Bourgogne-Franche-Comté, Inventaire du patrimoine