

CITÉ OUVRIÈRE DES EPOISSES

Bourgogne-Franche-Comté, Haute-Saône
Champagney
les Epoisses

Dossier IA70000159 réalisé en 2006

Auteur(s) : Raphaël Favereaux



Historique

Cette cité a été construite en 1872-1873. A l'instar de la cité Saint-Charles (étudiée [IA70000158](#)), elle est vraisemblablement édiée à cette époque pour loger la main-d'oeuvre alsacienne à l'issue de la guerre franco-prussienne. Chaque logement comprend une cuisine et une chambre au rez-de-chaussée, et deux chambres à l'étage, avec cave, grenier et jardin. Les logements ont ensuite été vendus à des particuliers.

Période(s) principale(s) : 3e quart 19e siècle

Description

Les 13 maisons de cette cité sont construites sur le même plan. Elles abritent chacune deux logements, et sont bâties en moellon de grès enduit, à un étage en surcroît, couvertes d'un toit à longs pans en tuile mécanique.

Eléments descriptifs

Murs : grès, moellon, enduit

Toit : tuile mécanique

Etages : étage en surcroît

Informations complémentaires

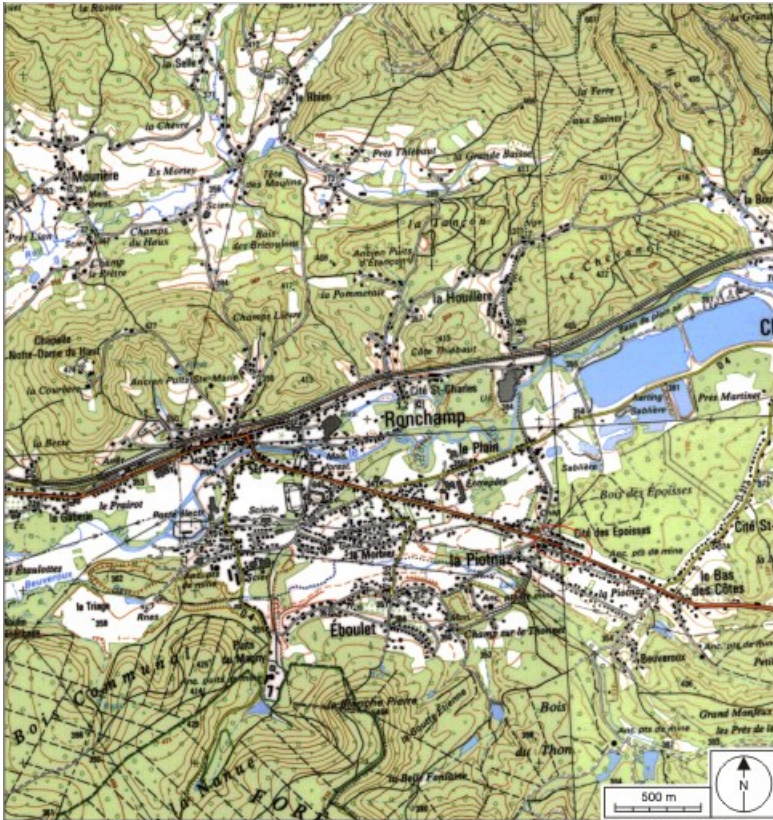
- **Voir le dossier numérisé :** <https://patrimoine.bourgognefranchecomte.fr/gtrudov/IA70000159/index.htm>

Thématiques : patrimoine industriel de la Haute-Saône

Aire d'étude et canton : Haute-Saône

Dénomination : cité ouvrière

© Région Bourgogne-Franche-Comté, Inventaire du patrimoine



Carte de localisation. Carte topographique au 1:25000, I.G.N., Ballon d'Alsace, 3520 ET. SCAN 25 © IGN - 2008, Licence n°2008CISE29-68.

70, Champagny, lieudit : les Epoisses

N° de l'illustration : 20087000024NUDA

Date : 2008

Auteur : André Céréza

Reproduction soumise à autorisation du titulaire des droits d'exploitation

© Région Bourgogne-Franche-Comté, Inventaire du patrimoine



Plan-masse et de situation. Extrait du plan cadastral numérisé, 2008, section AO, 1:1000 réduit à 1:1500. Source : Direction générale des Finances Publiques - Cadastre ; mise à jour : 2008.

70, Champagny, lieudit : les Epoisses

N° de l'illustration : 20087000169NUDA

Date : 2008

Auteur : André Céréza

Reproduction soumise à autorisation du titulaire des droits d'exploitation

© Région Bourgogne-Franche-Comté, Inventaire du patrimoine



Vue d'ensemble depuis l'ouest.

70, Champagney, lieudit : les Epoisses

N° de l'illustration : 20067000985NUCA

Date : 2006

Auteur : Jérôme Mongreville

Reproduction soumise à autorisation du titulaire des droits d'exploitation

© Région Bourgogne-Franche-Comté, Inventaire du patrimoine



Maison jumelée.

70, Champagney, lieudit : les Epoisses

N° de l'illustration : 20067000986NUCA

Date : 2006

Auteur : Jérôme Mongreville

Reproduction soumise à autorisation du titulaire des droits d'exploitation

© Région Bourgogne-Franche-Comté, Inventaire du patrimoine



Maison de contremaître ?

70, Champagny, lieu dit : les Epoisses

N° de l'illustration : 20067000987NUCA

Date : 2006

Auteur : Jérôme Mongreville

Reproduction soumise à autorisation du titulaire des droits d'exploitation

© Région Bourgogne-Franche-Comté, Inventaire du patrimoine