

FONDERIE GIRARDOT, ACTUELLEMENT SOFOGIR

Bourgogne-Franche-Comté, Haute-Saône
Ronchamp
14 rue des Mineurs

Dossier IA70000148 réalisé en 2005

Auteur(s) : Raphaël Favereaux



Historique

La famille de fondeurs Girardot, établie à Lure, transfère vers 1875 sa fonderie de métaux non-ferreux à Ronchamp. Suite au mariage de François Girardot à une demoiselle Poncet, la société est exploitée un temps sous le nom de Poncet-Girardot, puis Girardot Frères dans les années 1880. Elle produit des pièces de robinetterie en bronze et laiton, et des articles en cuivre. Les matrices cadastrales mentionnent diverses constructions, ou adjonctions de construction, entre 1888 et 1903 (écurie, remise, atelier, fonderie de cuivre et forge). L'établissement entreprend vers 1910 la production de pièces en fonte de fer et construit à cet effet, entre 1909 et 1911, une halle de fabrication, dont la charpente métallique est l'oeuvre de la société héricourtoise Paul Gay. A cette époque, la production annuelle de fonte brute atteint 600 tonnes : pièces détachées pour l'industrie textile et le bâtiment (colonnes, plaques, regards) et cuivrierie pour appareils de chauffage (environ 12 tonnes). L'usine est successivement agrandie en 1956, 1990 et 1993. Vers 1960, elle étend sa fabrication aux matrices d'emboutissage pour l'industrie automobile (machines-outils). En 1969, la société prend pour nom Sofogir (Société de Fonderie Girardot). Elle élargit en 1979 sa gamme de produits aux pièces en alliage d'aluminium, notamment pour l'industrie aéronautique. Elle travaille aujourd'hui en sous-traitance, essentiellement pour l'industrie mécanique et électrique. Les cubilots ont été délaissés au profit de fours électriques. Une machine à vapeur est attestée en 1893. 20 personnes sont employées en 1878, contre 7 hommes et 10 enfants en 1893, 45 ouvriers en 1918, 58 personnes en 1931, 30 en 1970 et 28 en 2000 et 2005.

Période(s) principale(s) : 3e quart 19e siècle / 1er quart 20e siècle / 2e moitié 20e siècle

Dates : 1956 (daté par source) / 1990 (daté par source) / 1993 (daté par source)

Description

L'atelier de fonderie primitif est construit en moellon de grès enduit, à un étage de comble ou étage en surcroît, couvert de toits à longs pans en tuile mécanique. La halle de fonderie (1909-1911) est bâtie en moellon, brique et charpente métallique, couverte d'un toit à longs pans en tuile mécanique. Le bâtiment édifié en 1956 est en parpaing de béton et béton armé ; il possède un étage carré. Les bâtiments postérieurs (ateliers de fabrication) possèdent une structure métallique, avec essentage et couverture métallique.

Éléments descriptifs

Murs : grès, béton, brique, fer, parpaing de béton, pan de fer, moellon, essentage de tôle, enduit

Toit : tuile mécanique, fer en couverture

Etages : 1 étage carré

Couvrement : charpente métallique apparente

Énergie utilisée : énergie thermique produite sur place, énergie électrique achetée

Sources documentaires

Documents figurés

- **La Haute-Saône Pittoresque - Ronchamp - Fonderie Girardot.**

La Haute-Saône Pittoresque - Ronchamp - Fonderie Girardot. Carte postale, Lardier éd., Besançon, Unis France, s.d. [entre

1909 et 1916]

Lieu de conservation : Collection particulière : J. Taiclet, Ronchamp

• **La Haute-Saône illustrée 5 - Ronchamp - Usine Girardot.**

La Haute-Saône illustrée 5 - Ronchamp - Usine Girardot. Carte postale, s.d. [fin 19e ou début 20e siècle].

Lieu de conservation : Collection particulière : J. Taiclet, Ronchamp

Informations complémentaires

- **Voir le dossier numérisé** : <https://patrimoine.bourgognefranchecomte.fr/gtrudov/IA70000148/index.htm>

Thématiques : patrimoine industriel de la Haute-Saône

Aire d'étude et canton : Haute-Saône

Dénomination : fonderie

Parties constituantes non étudiées : atelier de fabrication, magasin industriel, logement, bureau, aire des produits manufacturés

© Région Bourgogne-Franche-Comté, Inventaire du patrimoine



Carte de localisation. Carte topographique au 1:25000, I.G.N., Ballon d'Alsace, 3520 ET. SCAN 25 © IGN - 2008, Licence n°2008CISE29-68.

70, Ronchamp, 14 rue des Mineurs

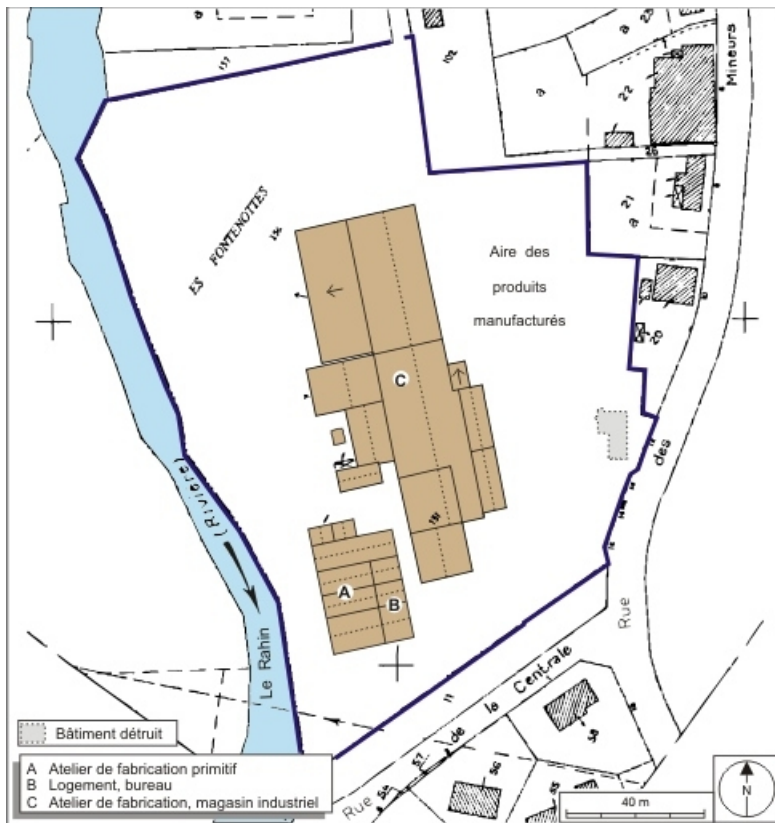
N° de l'illustration : 20087000019NUDA

Date : 2008

Auteur : André Céréza

Reproduction soumise à autorisation du titulaire des droits d'exploitation

© Région Bourgogne-Franche-Comté, Inventaire du patrimoine



Plan-masse et de situation. Extrait du plan cadastral numérisé, 2008, section AN, échelle 1:1000 réduit à 1:1250. Source : Direction générale des Finances Publiques - Cadastre ; mise à jour : 2008.

70, Ronchamp, 14 rue des Mineurs

N° de l'illustration : 20087000157NUDA

Date : 2008

Auteur : André Céréza

Reproduction soumise à autorisation du titulaire des droits d'exploitation

© Région Bourgogne-Franche-Comté, Inventaire du patrimoine



La Haute-Saône Pittoresque - Ronchamp - Fonderie Girardot.

70, Ronchamp, 14 rue des Mineurs

Source :

Carte postale, Lardier éd., Besançon, Unis France, s.d. [entre 1909 et 1916] Lieu de conservation : collection particulière : J. Taiclet, Ronchamp

Lieu de conservation : Collection particulière : J. Taiclet, Ronchamp

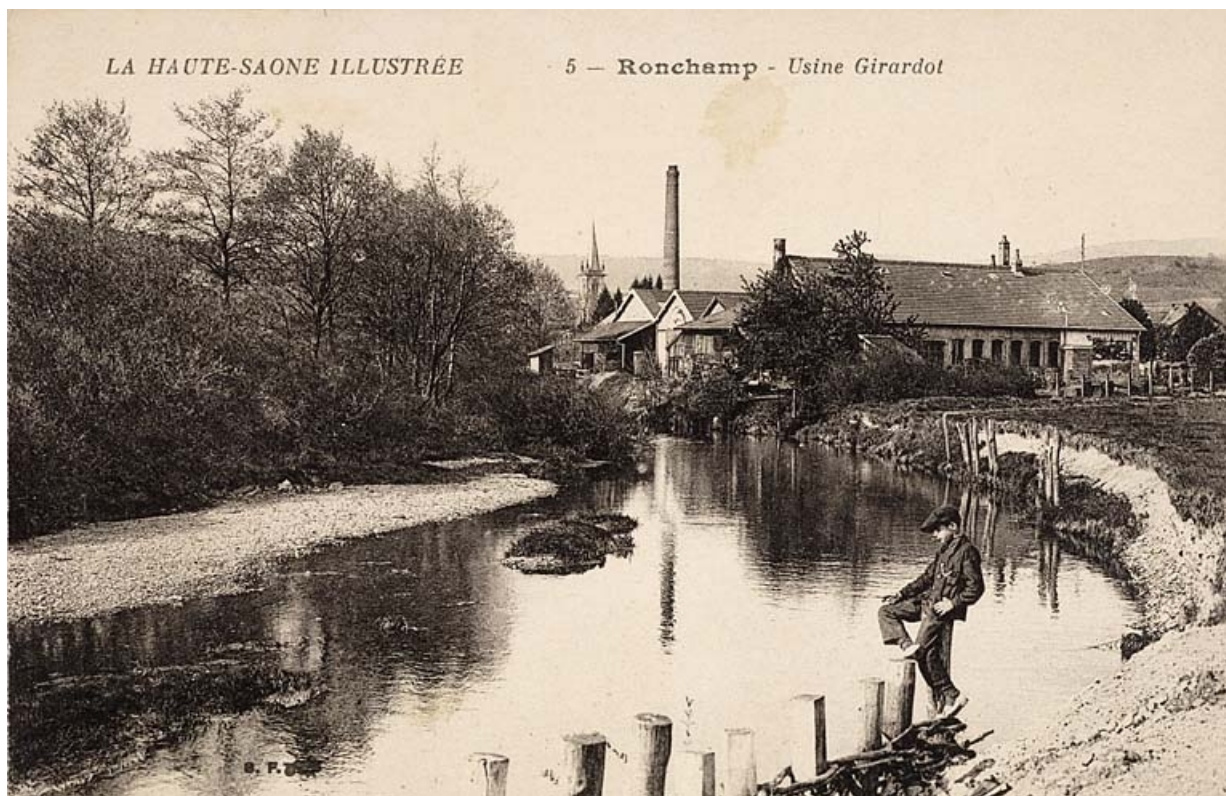
N° de l'illustration : 20057000621NUCA

Date : 2005

Auteur : Jérôme Mongreville (reproduction)

Reproduction soumise à autorisation du titulaire des droits d'exploitation

© Région Bourgogne-Franche-Comté, Inventaire du patrimoine



La Haute-Saône illustrée 5 - Ronchamp - Usine Girardot.

70, Ronchamp, 14 rue des Mineurs

Source :

Carte postale, s.d. [fin 19e ou début 20e siècle]. Lieu de conservation : collection particulière : J. Taiclet, Ronchamp

Lieu de conservation : Collection particulière : J. Taiclet, Ronchamp

N° de l'illustration : 20057000622NUCA

Date : 2005

Auteur : Jérôme Mongreville (reproduction)

Reproduction soumise à autorisation du titulaire des droits d'exploitation

© Région Bourgogne-Franche-Comté, Inventaire du patrimoine



Vue d'ensemble depuis l'entrée.

70, Ronchamp, 14 rue des Mineurs

N° de l'illustration : 20067000482NUCA

Date : 2006

Auteur : Jérôme Mongreville

Reproduction soumise à autorisation du titulaire des droits d'exploitation

© Région Bourgogne-Franche-Comté, Inventaire du patrimoine



Vue d'ensemble depuis l'est.

70, Ronchamp, 14 rue des Mineurs

N° de l'illustration : 20067000483NUCA

Date : 2006

Auteur : Jérôme Mongreville

Reproduction soumise à autorisation du titulaire des droits d'exploitation

© Région Bourgogne-Franche-Comté, Inventaire du patrimoine



L'ancien et le nouvel atelier de fonderie.

70, Ronchamp, 14 rue des Mineurs

N° de l'illustration : 20067000484NUCA

Date : 2006

Auteur : Jérôme Mongreville

Reproduction soumise à autorisation du titulaire des droits d'exploitation

© Région Bourgogne-Franche-Comté, Inventaire du patrimoine



Vue de trois quarts de l'atelier de fonderie primitif.

70, Ronchamp, 14 rue des Mineurs

N° de l'illustration : 20067000499NUCA

Date : 2006

Auteur : Jérôme Mongreville

Reproduction soumise à autorisation du titulaire des droits d'exploitation

© Région Bourgogne-Franche-Comté, Inventaire du patrimoine



Atelier de fonderie primitif vu depuis le sud.
70, Ronchamp, 14 rue des Mineurs

N° de l'illustration : 20067000503NUCA

Date : 2006

Auteur : Jérôme Mongreville

Reproduction soumise à autorisation du titulaire des droits d'exploitation

© Région Bourgogne-Franche-Comté, Inventaire du patrimoine



Atelier de fonderie primitif vu de trois quarts arrière.

70, Ronchamp, 14 rue des Mineurs

N° de l'illustration : 20067000502NUCA

Date : 2006

Auteur : Jérôme Mongreville

Reproduction soumise à autorisation du titulaire des droits d'exploitation

© Région Bourgogne-Franche-Comté, Inventaire du patrimoine



Atelier de fonderie primitif depuis le nord.
70, Ronchamp, 14 rue des Mineurs

N° de l'illustration : 20067000498NUCA

Date : 2006

Auteur : Jérôme Mongreville

Reproduction soumise à autorisation du titulaire des droits d'exploitation

© Région Bourgogne-Franche-Comté, Inventaire du patrimoine



Vue intérieure de la fonderie primitive. Magasin industriel.

70, Ronchamp, 14 rue des Mineurs

N° de l'illustration : 20067000496NUCA

Date : 2006

Auteur : Jérôme Mongreville

Reproduction soumise à autorisation du titulaire des droits d'exploitation

© Région Bourgogne-Franche-Comté, Inventaire du patrimoine



Vue intérieure de la fonderie primitive. Atelier de fabrication.

70, Ronchamp, 14 rue des Mineurs

N° de l'illustration : 20067000497NUCA

Date : 2006

Auteur : Jérôme Mongreville

Reproduction soumise à autorisation du titulaire des droits d'exploitation

© Région Bourgogne-Franche-Comté, Inventaire du patrimoine



Le nouvel atelier de fonderie.

70, Ronchamp, 14 rue des Mineurs

N° de l'illustration : 20067000485NUCA

Date : 2006

Auteur : Jérôme Mongreville

Reproduction soumise à autorisation du titulaire des droits d'exploitation

© Région Bourgogne-Franche-Comté, Inventaire du patrimoine



Extensions ouest de la nouvelle fonderie.

70, Ronchamp, 14 rue des Mineurs

N° de l'illustration : 20067000501NUCA

Date : 2006

Auteur : Jérôme Mongreville

Reproduction soumise à autorisation du titulaire des droits d'exploitation

© Région Bourgogne-Franche-Comté, Inventaire du patrimoine



Logement patronal.

70, Ronchamp, 14 rue des Mineurs

N° de l'illustration : 20067000500NUCA

Date : 2006

Auteur : Jérôme Mongreville

Reproduction soumise à autorisation du titulaire des droits d'exploitation

© Région Bourgogne-Franche-Comté, Inventaire du patrimoine



Vue intérieure de l'atelier de fonderie.

70, Ronchamp, 14 rue des Mineurs

N° de l'illustration : 20067000488NUCA

Date : 2006

Auteur : Jérôme Mongreville

Reproduction soumise à autorisation du titulaire des droits d'exploitation

© Région Bourgogne-Franche-Comté, Inventaire du patrimoine



Début de coulée.

70, Ronchamp, 14 rue des Mineurs

N° de l'illustration : 20067000486NUCA

Date : 2006

Auteur : Jérôme Mongreville

Reproduction soumise à autorisation du titulaire des droits d'exploitation

© Région Bourgogne-Franche-Comté, Inventaire du patrimoine



Fin de coulée.

70, Ronchamp, 14 rue des Mineurs

N° de l'illustration : 20067000487NUCA

Date : 2006

Auteur : Jérôme Mongreville

Reproduction soumise à autorisation du titulaire des droits d'exploitation

© Région Bourgogne-Franche-Comté, Inventaire du patrimoine



Préparation de la poche avant la coulée.

70, Ronchamp, 14 rue des Mineurs

N° de l'illustration : 20067000489NUCA

Date : 2006

Auteur : Jérôme Mongreville

Reproduction soumise à autorisation du titulaire des droits d'exploitation

© Région Bourgogne-Franche-Comté, Inventaire du patrimoine



Coulée.

70, Ronchamp, 14 rue des Mineurs

N° de l'illustration : 20067000491NUCA

Date : 2006

Auteur : Jérôme Mongreville

Reproduction soumise à autorisation du titulaire des droits d'exploitation

© Région Bourgogne-Franche-Comté, Inventaire du patrimoine



Coulée. Vue rapprochée.

70, Ronchamp, 14 rue des Mineurs

N° de l'illustration : 20067000490NUCA

Date : 2006

Auteur : Jérôme Mongreville

Reproduction soumise à autorisation du titulaire des droits d'exploitation

© Région Bourgogne-Franche-Comté, Inventaire du patrimoine



Fin de la coulée. Détail.

70, Ronchamp, 14 rue des Mineurs

N° de l'illustration : 20067000492NUCA

Date : 2006

Auteur : Jérôme Mongreville

Reproduction soumise à autorisation du titulaire des droits d'exploitation

© Région Bourgogne-Franche-Comté, Inventaire du patrimoine



Chargement d'un four.

70, Ronchamp, 14 rue des Mineurs

N° de l'illustration : 20067000494NUCA

Date : 2006

Auteur : Jérôme Mongreville

Reproduction soumise à autorisation du titulaire des droits d'exploitation

© Région Bourgogne-Franche-Comté, Inventaire du patrimoine



Fusion de pièces métalliques diverses dans un four.

70, Ronchamp, 14 rue des Mineurs

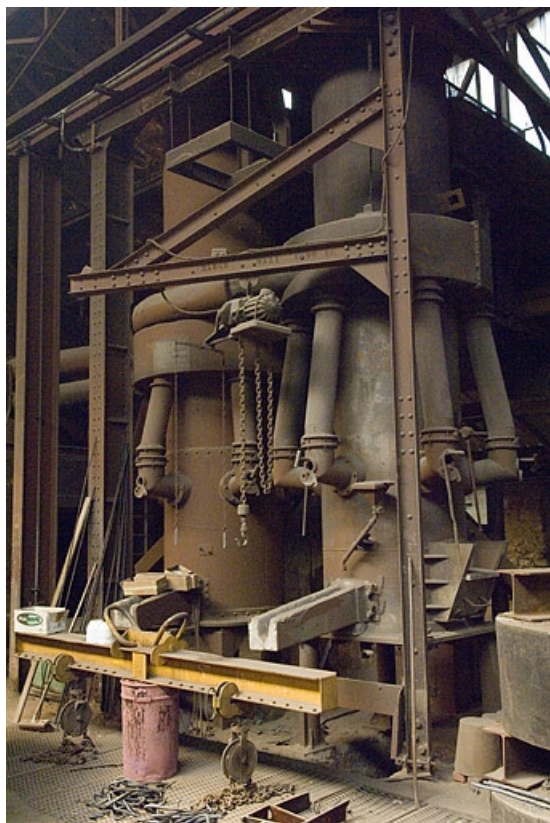
N° de l'illustration : 20067000495NUCA

Date : 2006

Auteur : Jérôme Mongreville

Reproduction soumise à autorisation du titulaire des droits d'exploitation

© Région Bourgogne-Franche-Comté, Inventaire du patrimoine



Cubilot (desaffecté).

70, Ronchamp, 14 rue des Mineurs

N° de l'illustration : 20067000493NUCA

Date : 2006

Auteur : Jérôme Mongreville

Reproduction soumise à autorisation du titulaire des droits d'exploitation

© Région Bourgogne-Franche-Comté, Inventaire du patrimoine