

## USINE DE CONSTRUCTION MÉCANIQUE FRÉZARD, PUIS CANET, ACTUELLEMENT MAGASINS DE COMMERCE ET LOGEMENTS

Bourgogne-Franche-Comté, Haute-Saône  
Ronchamp  
5 avenue de la République

Dossier IA70000147 réalisé en 2005

Auteur(s) : Raphaël Favereaux



### Historique

En 1839, Jean-Baptiste Frézard demande l'autorisation de transformer un moulin, situé à Ronchamp, en "fabrique de scies". Il semble qu'un établissement industriel voit le jour en 1841, mais localisé le long de la route impériale d'après un plan de 1858. A cette date, Frézard demande l'autorisation d'utiliser une petite machine à vapeur pour actionner des laminoirs dans sa fabrique de ressorts. En 1893, sous la dénomination Weiss-Frézard, l'usine est spécialisée dans la fabrication de pièces détachées pour l'industrie textile. D'après les matrices cadastrales, l'établissement est agrandi à plusieurs reprises entre 1892 et 1909. En 1918, il produit également des ressorts plats et à boudins pour l'industrie de l'armement (artillerie), de l'aéronautique et de l'automobile. L'entreprise est connue en 1929 sous l'appellation de Manufacture de pièces détachées Paul Canet. En 1964, les Ets Canet produisent essentiellement des ressorts à boudins, des ressorts plats et des chaînes mécaniques (20 t par mois), destinés à l'industrie textile et automobile, à la construction électrique (notamment Alsthom) et au matériel agricole. L'usine a fermé ses portes vers 1995. Les bâtiments ont été achetés par un particulier et abritent divers magasins de commerce et des logements. Une chaudière et une machine à vapeur locomobile des Ets Welter (Mulhouse, 68) de 6 ch, construites en 1857, sont attestées en 1864. 14 hommes et 3 enfants en 1873, 16 hommes et 12 enfants employés en 1893, 70 ouvriers en 1918, 120 en 1929, 98 en 1931, 130 en 1964 et 92 en 1970.

**Période(s) principale(s) :** 2e quart 19e siècle / 4e quart 19e siècle / 1er quart 20e siècle

### Description

Tous les ateliers de fabrication sont en rez-de-chaussée, construits en moellon de pierre enduite, couverts de toits à longs pans, sheds et tuile mécanique. Les deux pavillons à un étage carré, encadrant la façade antérieure, abritent un logement et les bureaux.

#### Éléments descriptifs

**Murs :** grès, béton, moellon, enduit

**Toit :** tuile mécanique, verre en couverture

**Étages :** 1 étage carré

**Type(s) de couverture :** toit à longs pans ; toit à longs pans shed

#### État de conservation :

établissement industriel désaffecté

### Sources documentaires

#### Documents figurés

- Ronchamp - Usine Frézard.

Ronchamp - Usine Frézard. Carte postale, s.d. [fin 19e ou début 20e siècle].

Lieu de conservation : Collection particulière : J. Taiclet, Ronchamp

- **Manufacture de pièces détachées pour toutes industries. Maison P.Canet et E. Clerget [...].**

Manufacture de pièces détachées pour toutes industries. Maison P.Canet et E. Clerget [...]. Carte postale, Lardier éd., Besançon, s.d. [fin 19e ou début 20e siècle].

Lieu de conservation : Collection particulière : J. Taiclet, Ronchamp

- **Ronchamp. - Usine Weiss-Freizard - Route de Lure.**

Ronchamp. - Usine Weiss-Freizard - Route de Lure. Carte postale, Reuchet, Fougerolles, s.d. [fin 19e ou début 20e siècle].

Lieu de conservation : Collection particulière : J. Taiclet, Ronchamp

- **Plan d'ensemble des ateliers Frézard. Elévation de la machine à vapeur.**

Plan d'ensemble des ateliers Frézard. Elévation de la machine à vapeur. Calque, lavis, s.d. [1858].

Lieu de conservation : Archives départementales du Doubs, Besançon- Cote du document : 451 E dépôt 67

## Informations complémentaires

- **Voir le dossier initial numérisé** : <https://patrimoine.bourgognefranche-comte.fr/gtrudov/IA70000147/index.htm>

**Thématiques** : patrimoine industriel de la Haute-Saône

**Aire d'étude et canton** : Haute-Saône

**Dénomination** : usine de construction mécanique

**Parties constituantes non étudiées** : atelier de fabrication, logement, bureau

© Région Bourgogne-Franche-Comté, Inventaire du patrimoine



**Vue plongeante depuis l'ouest.**

70, Ronchamp, 5 avenue de la République

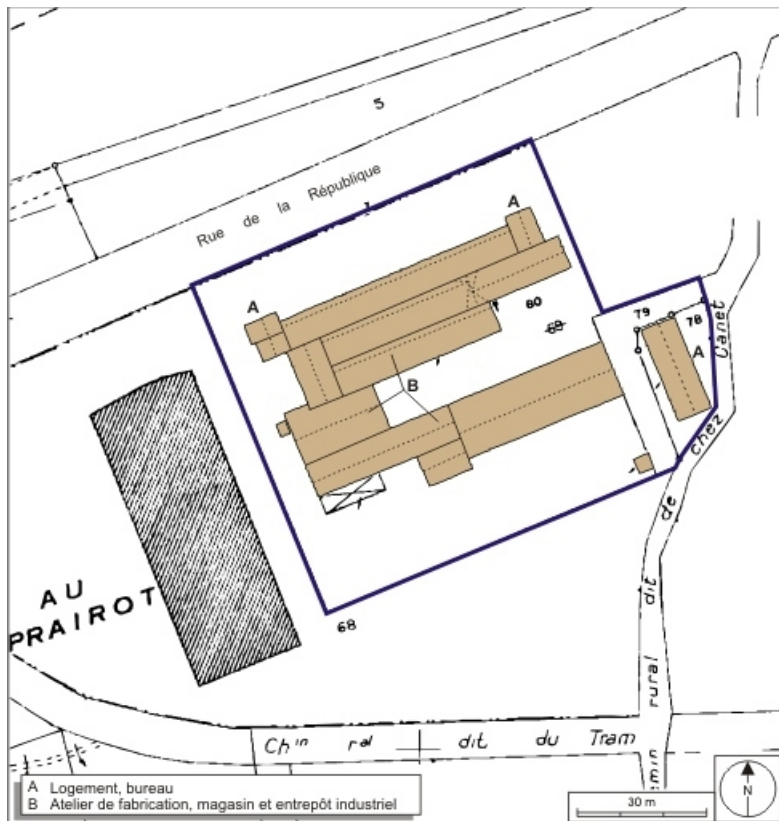
N° de l'illustration : 20067000978NUCA

Date : 2006

Auteur : Jérôme Mongreville

Reproduction soumise à autorisation du titulaire des droits d'exploitation

© Région Bourgogne-Franche-Comté, Inventaire du patrimoine



**Plan-masse et de situation. Extrait du plan cadastral numérisé, 2008, section AO, échelle 1:1000. Source : Direction générale des Finances Publiques - Cadastre ; mise à jour : 2008.**

70, Ronchamp, 5 avenue de la République

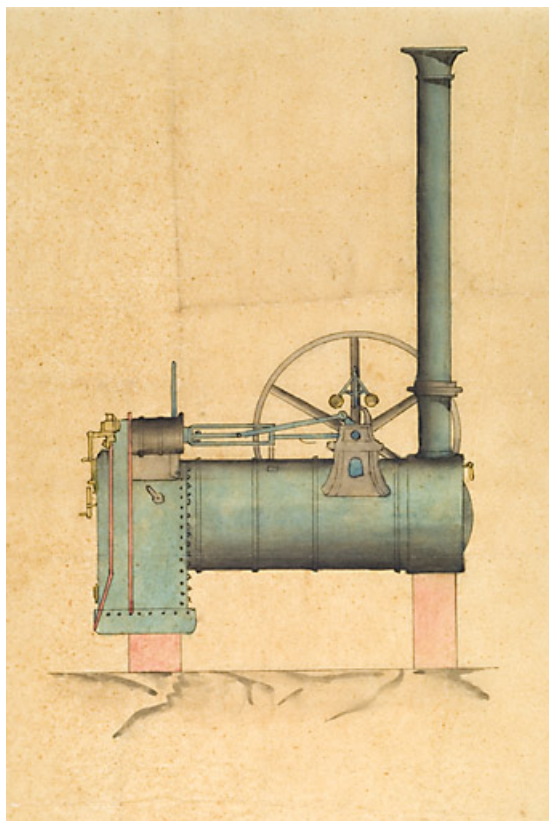
N° de l'illustration : 20087000156NUDA

Date : 2008

Auteur : André Céréza

Reproduction soumise à autorisation du titulaire des droits d'exploitation

© Région Bourgogne-Franche-Comté, Inventaire du patrimoine



**Plan d'ensemble des ateliers Frézard. Elévation de la machine à vapeur.**  
70, Ronchamp, 5 avenue de la République

**Source :**

**Plan d'ensemble des ateliers Frézard. Elévation de la machine à vapeur. Calque, lavis, s.d. [1858].**  
Lieu de conservation : Archives départementales du Doubs, Besançon - Cote du document : 451 E dépôt 67

N° de l'illustration : 20077000084NUCAB

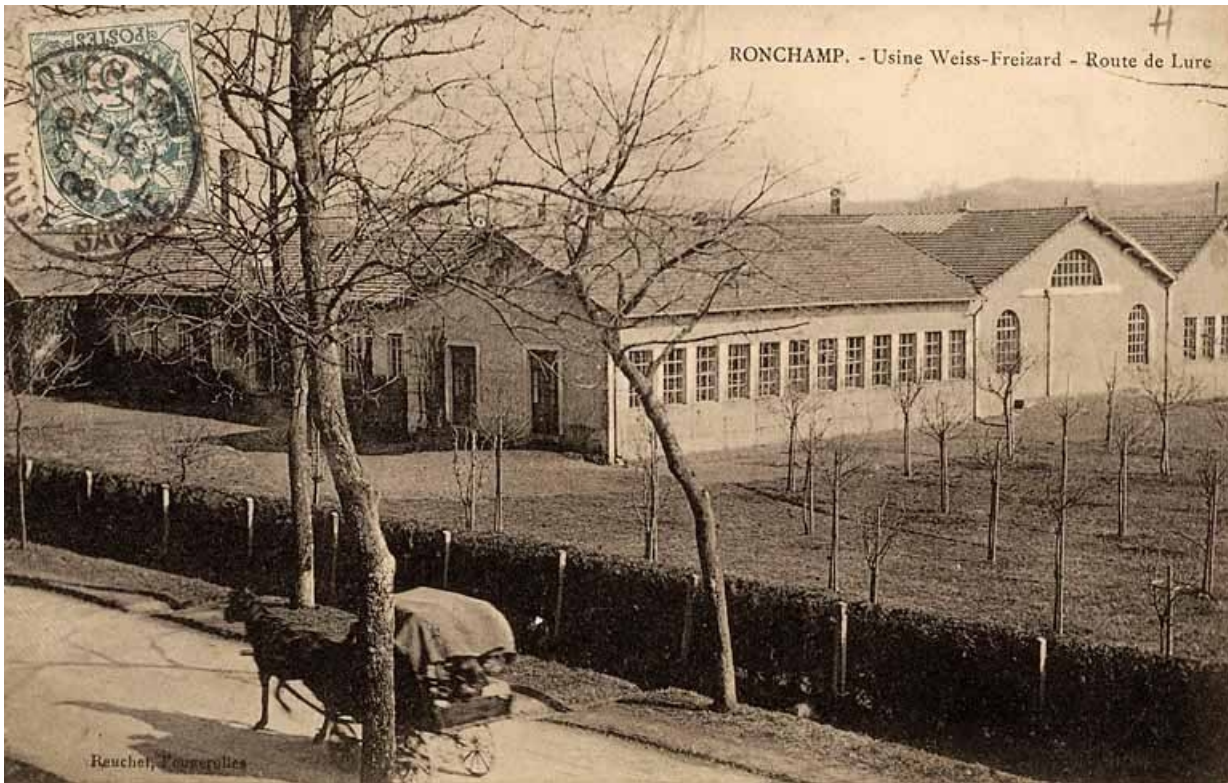
Date : 2007

Auteur : Jérôme Mongreville

Reproduction soumise à autorisation du titulaire des droits d'exploitation

© Région Bourgogne-Franche-Comté, Inventaire du patrimoine





**Ronchamp. - Usine Weiss-Freizard - Route de Lure.**

70, Ronchamp, 5 avenue de la République

**Source :**

**Carte postale, Reuchet, Fougerolles, s.d. [fin 19e ou début 20e siècle]. Lieu de conservation : collection particulière : J. Taiclet, Ronchamp**

Lieu de conservation : Collection particulière : J. Taiclet, Ronchamp

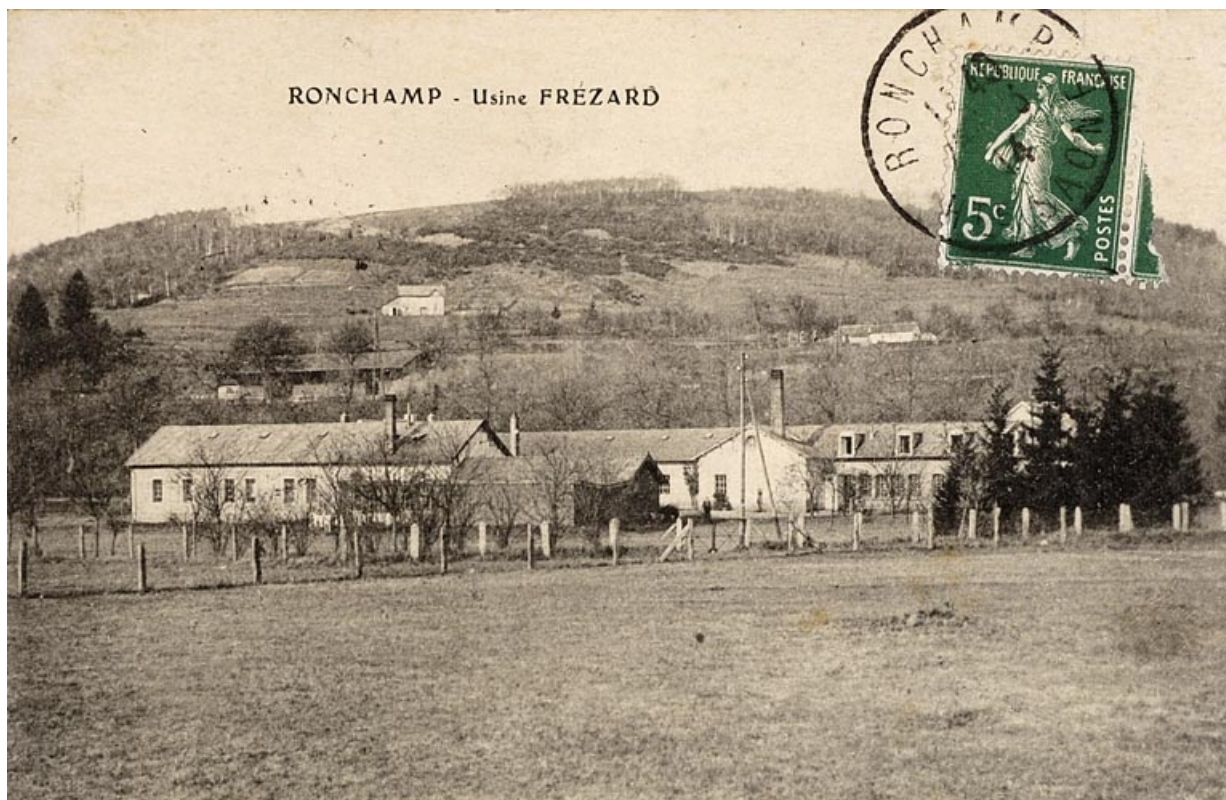
N° de l'illustration : 20057000604NUCA

Date : 2005

Auteur : Jérôme Mongreville (reproduction)

Reproduction soumise à autorisation du titulaire des droits d'exploitation

© Région Bourgogne-Franche-Comté, Inventaire du patrimoine



**Ronchamp - Usine Frézard.**

70, Ronchamp, 5 avenue de la République

**Source :**

**Carte postale, s.d. [fin 19e ou début 20e siècle]. Lieu de conservation : collection particulière : J. Taiclet, Ronchamp**

Lieu de conservation : Collection particulière : J. Taiclet, Ronchamp

N° de l'illustration : 20057000617NUCA

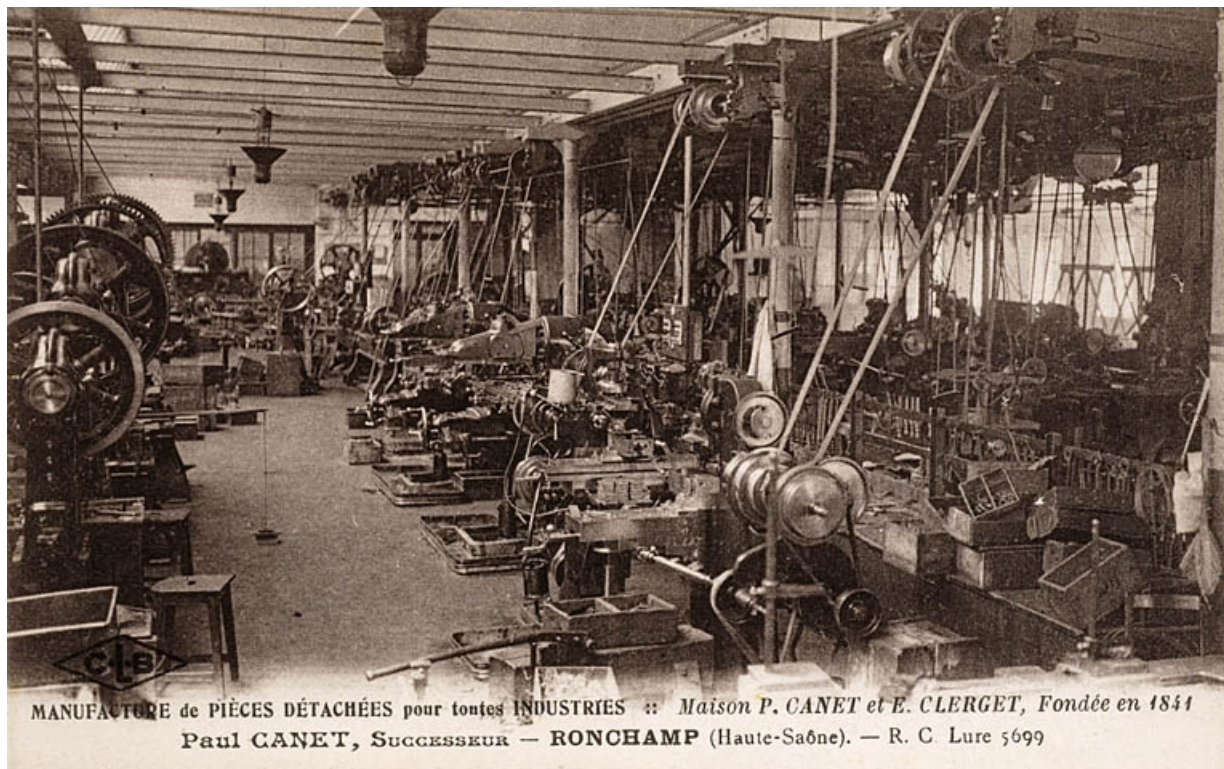
Date : 2005

Auteur : Jérôme Mongreville (reproduction)

Reproduction soumise à autorisation du titulaire des droits d'exploitation

© Région Bourgogne-Franche-Comté, Inventaire du patrimoine





**Manufacture de pièces détachées pour toutes industries. Maison P.Canet et E. Clerget [...].**

70, Ronchamp, 5 avenue de la République

**Source :**

**Carte postale, Lardier éd., Besançon, s.d. [fin 19e ou début 20e siècle]. Lieu de conservation : collection particulière : J. Taiclet, Ronchamp**

Lieu de conservation : Collection particulière : J. Taiclet, Ronchamp

N° de l'illustration : 20057000619NUCA

Date : 2005

Auteur : Jérôme Mongreville (reproduction)

Reproduction soumise à autorisation du titulaire des droits d'exploitation

© Région Bourgogne-Franche-Comté, Inventaire du patrimoine





**Vue d'ensemble depuis le sud.**

70, Ronchamp, 5 avenue de la République

N° de l'illustration : 20067000975NUCA

Date : 2006

Auteur : Jérôme Mongreville

Reproduction soumise à autorisation du titulaire des droits d'exploitation

© Région Bourgogne-Franche-Comté, Inventaire du patrimoine



**Façades sud. Chaufferie et atelier de fabrication (?).**

70, Ronchamp, 5 avenue de la République

N° de l'illustration : 20067000976NUCA

Date : 2006

Auteur : Jérôme Mongreville

Reproduction soumise à autorisation du titulaire des droits d'exploitation

© Région Bourgogne-Franche-Comté, Inventaire du patrimoine



**Atelier de fabrication sud (?).**

70, Ronchamp, 5 avenue de la République

N° de l'illustration : 20067000974NUCA

Date : 2006

Auteur : Jérôme Mongreville

Reproduction soumise à autorisation du titulaire des droits d'exploitation

© Région Bourgogne-Franche-Comté, Inventaire du patrimoine





**Logement et bureaux depuis l'ouest.**

70, Ronchamp, 5 avenue de la République

N° de l'illustration : 20067000977NUCA

Date : 2006

Auteur : Jérôme Mongreville

Reproduction soumise à autorisation du titulaire des droits d'exploitation

© Région Bourgogne-Franche-Comté, Inventaire du patrimoine





**Logement patronal (?).**

70, Ronchamp, 5 avenue de la République

N° de l'illustration : 20067000979NUCA

Date : 2006

Auteur : Jérôme Mongreville

Reproduction soumise à autorisation du titulaire des droits d'exploitation

© Région Bourgogne-Franche-Comté, Inventaire du patrimoine