

TISSAGE DE COTON DU VOLVET, ACTUELLEMENT LOGEMENT ET CENTRALE HYDROÉLECTRIQUE

Bourgogne-Franche-Comté, Haute-Saône
Fresse
le Volvet

Dossier IA70000132 réalisé en 2005
Auteur(s) : Raphaël Favereaux



Historique

Le tissage mécanique de coton est établi vers 1860, vraisemblablement par le sieur Lindberg, à l'emplacement de l'ancien moulin Maire, réglementé par arrêté préfectoral le 16 août 1851. En 1900, la société Lindberg et Cie demande l'autorisation d'établir une prise d'eau dans le Raddon pour mettre en jeu une nouvelle turbine. L'usine semble appartenir en 1904 aux sieurs Litzler et Chabanne, puis apparaît en 1905 sous le nom de tissage Kauffmann, et en 1911 sous celui de tissage Charles Etienne et Cie. En 1926, il est connu sous la dénomination de Société Anonyme des Etablissements de Fresse, dont l'actionnaire principal serait l'industriel Eugène Begler. L'atelier de fabrication à étages construit à l'origine laisse place au début du 20e siècle à des ateliers construits en rez-de-chaussée couverts de sheds. En 1918, la fabrication atteint 21 000 pièces de tissus unis et croisés, 3600 pièces de façonnés de toutes sortes et plus de 1 million de serviettes de toilette. Un atelier de réparation (forge et menuiserie) est construit en 1923, comme l'atteste la date portée sur la façade. Dans le courant du 20e siècle, le tissage comprend trois salles de fabrication, d'une superficie de 7000 m². A sa fermeture en 1966, l'établissement était encore exploité par la société Begler. Les salles de tissage ont été partiellement réutilisées par la suite, puis progressivement détruites entre 1988 et la décennie 1990. Une partie du site a été achetée par la commune. Les logements ouvriers sont occupés par des particuliers. Un petite centrale hydroélectrique, construite 500 m en aval du site, est toujours en fonctionnement.

Présence d'une turbine hydraulique et d'une machine à vapeur en 1893, et de 200 métiers à tisser en 1896. Une seconde turbine est installée vers 1900, et une encolleuse à deux tambours en 1911. Une chaudière multitubulaire Babcock et Wilcox est autorisée en 1926. Une turbine hydraulique est en activité en 2005.

Le tissage emploie 80 personnes en novembre 1863, contre 19 hommes et 64 femmes en 1875. 36 hommes, 28 femmes et 31 enfants y travaillent en 1893, 128 personnes en 1905, 180 en 1918, et 161 en 1931.

Période(s) principale(s) : 3e quart 19e siècle / 1er quart 20e siècle

Dates : 1923 (porte la date)

Description

Les vestiges d'une salle de tissage, l'atelier de réparation (daté de 1923), et l'entrepôt industriel sont construits en rez-de-chaussée couverts de sheds, avec moellon de grès et parpaing de mâchefer enduit. Les logements d'ouvriers collectifs et le bureau comprennent un étage carré et sont couverts d'un toit à longs pans. L'ancien logement du moulin Maire a été par la suite occupé par le directeur de l'usine.

Éléments descriptifs

Murs : grès, résidu industriel en gros oeuvre, moellon, enduit

Toit : tuile mécanique, verre en couverture

Étages : 1 étage carré, étage en surcroît

Énergie utilisée : énergie hydraulique produite sur place turbine hydraulique, énergie thermique produite sur place, énergie électrique achetée

Sources documentaires

Documents figurés

- **Plan et détails [Plan-masse et de situation du tissage Lindsberg].**

Plan et détails [Plan-masse et de situation du tissage Lindsberg]. Papier, plume, lavis, Lure, le 13 mars 1901.
Lieu de conservation : Archives départementales de la Haute-Saône, Vesoul- Cote du document : 277 S 26

- **Fresse (Hte-Saône). Le Tissage et la Montagne.**

Fresse (Hte-Saône). Le Tissage et la Montagne. Carte postale, Combiér impr., Mâcon, s.d. [milieu 20e siècle].
Lieu de conservation : Archives départementales de la Haute-Saône, Vesoul- Cote du document : 11 Fi 256/20

- **Fresse. Le Tissage. Panorama.**

Fresse. Le Tissage. Panorama. Carte postale, Reuchet éd., Fougerolles, s.d. [fin 19e ou début 20e siècle], par Blanchard (photographe)
Lieu de conservation : Archives départementales du Doubs, Besançon- Cote du document : 6 Fi 70256 3

- **Fresse. (Haute-Saône). Le Tissage.**

Fresse. (Haute-Saône). Le Tissage. Carte postale, s.d. [fin 19e ou début 20e siècle].
Lieu de conservation : Archives départementales du Doubs, Besançon- Cote du document : 6 Fi 70256 4

Informations complémentaires

- **Voir le dossier numérisé** : <https://patrimoine.bourgognefranchecomte.fr/gtrudov/IA70000132/index.htm>

Thématiques : patrimoine industriel de la Haute-Saône

Aire d'étude et canton : Haute-Saône

Hydrographie : dérivation du Raddon

Dénomination : tissage

Parties constituantes non étudiées : atelier de fabrication, atelier de réparation, salle des machines, entrepôt industriel, logement, logement d'ouvriers, transformateur, bureau, bief de dérivation

© Région Bourgogne-Franche-Comté, Inventaire du patrimoine



Carte de localisation. Carte topographique au 1:25000, I.G.N., Ballon d'Alsace, 3520 E. SCAN 25 © IGN - 2008, Licence n°2008CISE29-68.

70, Fresse, lieudit : le Volvet

N° de l'illustration : 20087000040NUDA

Date : 2008

Auteur : André Céréza

Reproduction soumise à autorisation du titulaire des droits d'exploitation

© Région Bourgogne-Franche-Comté, Inventaire du patrimoine



Plan-masse et de situation. Extrait du plan cadastral numérisé, 2005, section H, 1:1000.
70, Fresse, lieudit : le Volvet

N° de l'illustration : 20067000057NUDA

Date : 2006

Auteur : André Céréza

Reproduction soumise à autorisation du titulaire des droits d'exploitation

© Région Bourgogne-Franche-Comté, Inventaire du patrimoine



Plan et détails [Plan-masse et de situation du tissage Lindsberg].

70, Fresse, lieudit : le Volvet

Source :

Papier, plume, lavis, Lure, le 13 mars 1901. Lieu de conservation : Archives départementales de la Haute-Saône, Vesoul. Cote : 277 S 26

Lieu de conservation : Archives départementales de la Haute-Saône, Vesoul - Cote du document : 277 S 26

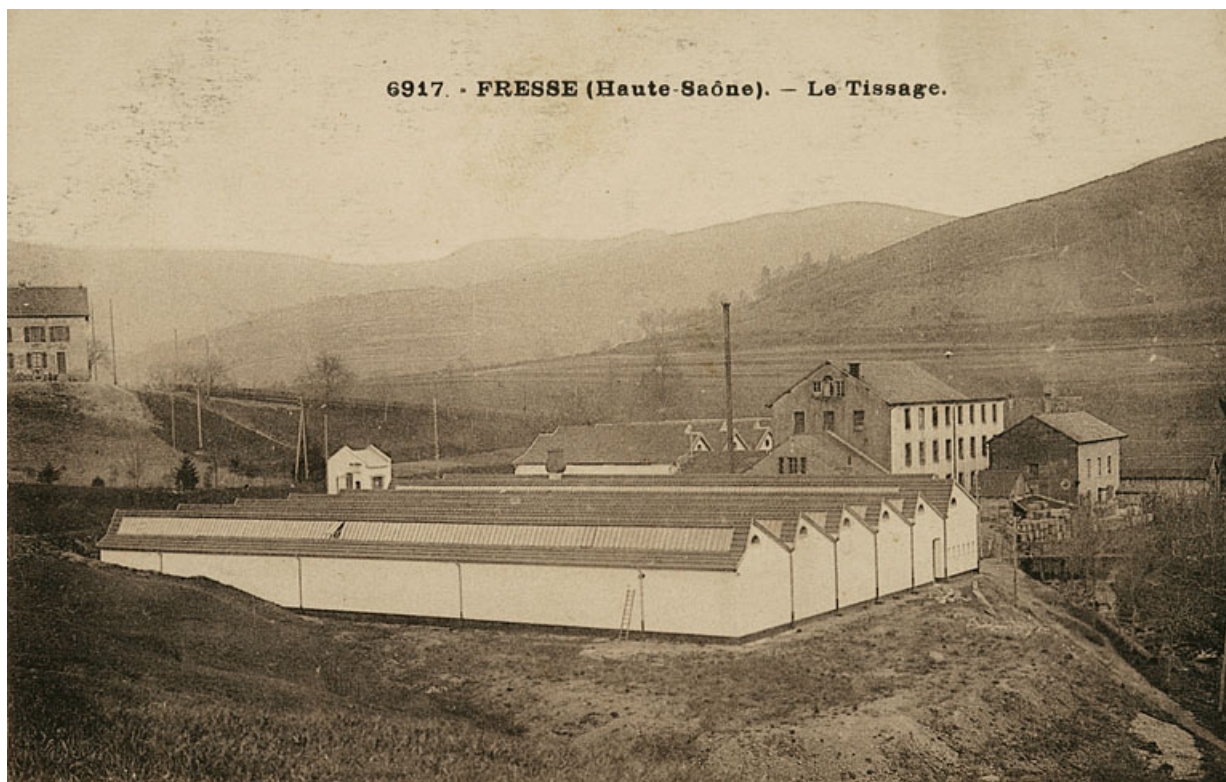
N° de l'illustration : 20057000578NUCA

Date : 2005

Auteur : Jérôme Mongreville

Reproduction soumise à autorisation du titulaire des droits d'exploitation

© Région Bourgogne-Franche-Comté, Inventaire du patrimoine



Fresse. (Haute-Saône). Le Tissage.

70, Fresse, lieudit : le Volvet

Source :

Carte postale, s.d. [fin 19e ou début 20e siècle]. Lieu de conservation : Archives départementales du Doubs, Besançon. Cote : 6 Fi 70256 4

Lieu de conservation : Archives départementales du Doubs, Besançon - Cote du document : 6 Fi 70256 4

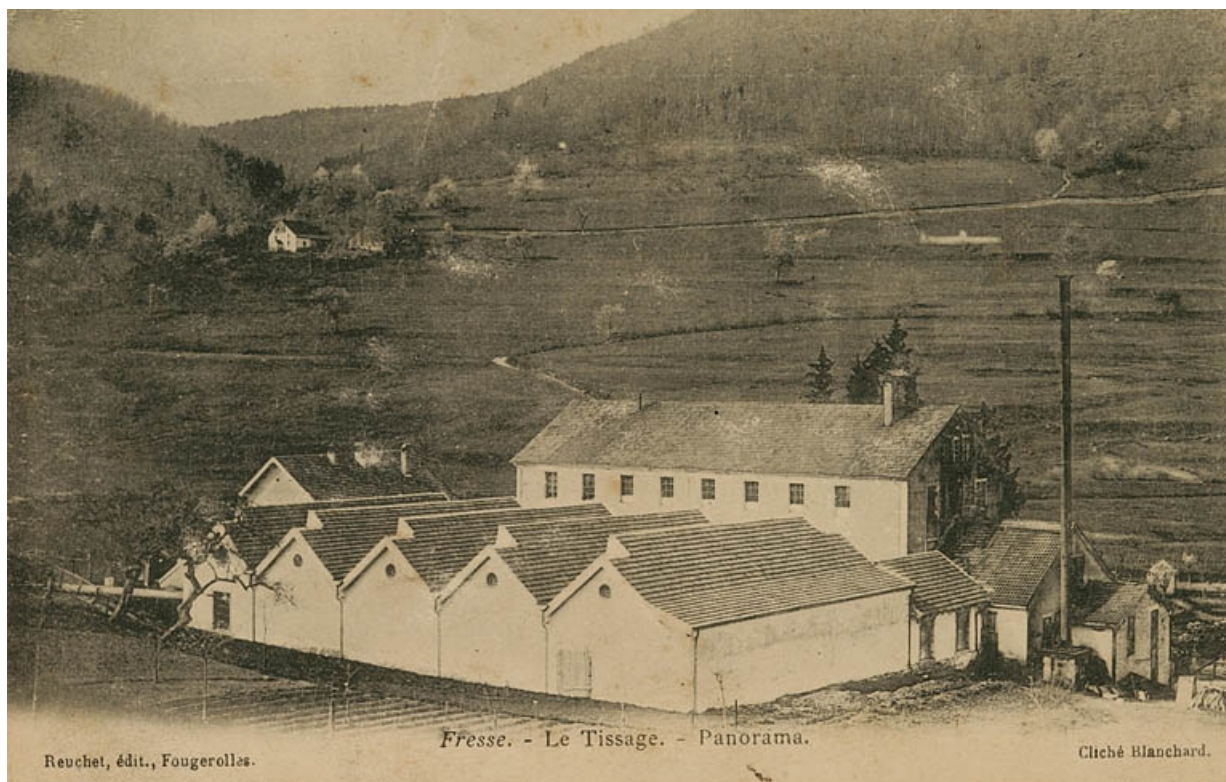
N° de l'illustration : 20067000182NUCA

Date : 2006

Auteur : Jérôme Mongreville (reproduction)

Reproduction soumise à autorisation du titulaire des droits d'exploitation

© Région Bourgogne-Franche-Comté, Inventaire du patrimoine



Fresse. Le Tissage. Panorama.

70, Fresse, lieudit : le Volvet

Source :

Carte postale, Reuchet éd, Fougerolles, s.d. [fin 19e ou début 20e siècle], par Blanchard (photographe). Lieu de conservation : Archives départementales du Doubs, Besançon. Cote : 6 Fi 70256 3

Lieu de conservation : Archives départementales du Doubs, Besançon - Cote du document : 6 Fi 70256 3

N° de l'illustration : 20067000183NUCA

Date : 2006

Auteur : Jérôme Mongreville (reproduction)

Reproduction soumise à autorisation du titulaire des droits d'exploitation

© Région Bourgogne-Franche-Comté, Inventaire du patrimoine



Fresse (Hte-Saône). Le Tissage et la Montagne.

70, Fresse, lieudit : le Volvet

Source :

Carte postale, Combier impr, Mâcon, s.d. [milieu 20e siècle]. Lieu de conservation : Archives départementales de la Haute-Saône, Vesoul. Cote : 11 Fi 256/20

Lieu de conservation : Archives départementales de la Haute-Saône, Vesoul - Cote du document : 11 Fi 256/20

N° de l'illustration : 20057000599NUCA

Date : 2005

Auteur : Jérôme Mongreville (reproduction)

Reproduction soumise à autorisation du titulaire des droits d'exploitation

© Région Bourgogne-Franche-Comté, Inventaire du patrimoine



Vue d'ensemble depuis le nord-est.

70, Fresse, lieudit : le Volvet

N° de l'illustration : 20067000386NUCA

Date : 2006

Auteur : Jérôme Mongreville

Reproduction soumise à autorisation du titulaire des droits d'exploitation

© Région Bourgogne-Franche-Comté, Inventaire du patrimoine



Vue d'ensemble depuis le chemin d'accès.

70, Fresse, lieudit : le Volvet

N° de l'illustration : 20067000387NUCA

Date : 2006

Auteur : Jérôme Mongreville

Reproduction soumise à autorisation du titulaire des droits d'exploitation

© Région Bourgogne-Franche-Comté, Inventaire du patrimoine



Vestiges de la salle de tissage.

70, Fresse, lieudit : le Volvet

N° de l'illustration : 20067000389NUCA

Date : 2006

Auteur : Jérôme Mongreville

Reproduction soumise à autorisation du titulaire des droits d'exploitation

© Région Bourgogne-Franche-Comté, Inventaire du patrimoine



Atelier de réparation (menuiserie, forge).

70, Fresse, lieudit : le Volvet

N° de l'illustration : 20067000390NUCA

Date : 2006

Auteur : Jérôme Mongreville

Reproduction soumise à autorisation du titulaire des droits d'exploitation

© Région Bourgogne-Franche-Comté, Inventaire du patrimoine



Entrepôt industriel.

70, Fresse, lieudit : le Volvet

N° de l'illustration : 20067000392NUCA

Date : 2006

Auteur : Jérôme Mongreville

Reproduction soumise à autorisation du titulaire des droits d'exploitation

© Région Bourgogne-Franche-Comté, Inventaire du patrimoine



Transformateur.

70, Fresse, lieudit : le Volvet

N° de l'illustration : 20067000393NUCA

Date : 2006

Auteur : Jérôme Mongreville

Reproduction soumise à autorisation du titulaire des droits d'exploitation

© Région Bourgogne-Franche-Comté, Inventaire du patrimoine



Logement d'ouvriers.

70, Fresse, lieudit : le Volvet

N° de l'illustration : 20067000388NUCA

Date : 2006

Auteur : Jérôme Mongreville

Reproduction soumise à autorisation du titulaire des droits d'exploitation

© Région Bourgogne-Franche-Comté, Inventaire du patrimoine



Logement ouvrier collectif.

70, Fresse, lieudit : le Volvet

N° de l'illustration : 20067000385NUCA

Date : 2006

Auteur : Jérôme Mongreville

Reproduction soumise à autorisation du titulaire des droits d'exploitation

© Région Bourgogne-Franche-Comté, Inventaire du patrimoine



Logement ouvrier et patronal.

70, Fresse, lieudit : le Volvet

N° de l'illustration : 20067000391NUCA

Date : 2006

Auteur : Jérôme Mongreville

Reproduction soumise à autorisation du titulaire des droits d'exploitation

© Région Bourgogne-Franche-Comté, Inventaire du patrimoine