

DISTILLERIE, ÉTABLISSEMENT VINICOLE ET USINE DE BOISSONS NON ALCOOLISÉES OGIER, PUIS PELTEY

Bourgogne-Franche-Comté, Haute-Saône
Raddon-et-Chapendu
9 avenue du Breuchin

Dossier IA70000111 réalisé en 2005

Auteur(s) : Raphaël Favereaux



Historique

Cette distillerie a été établie vers 1900, fondée par Isidore Arnoux, ou reprise par Jules Ogier (ou Augier) en 1907, auquel s'associe son gendre Peltey en 1919. Elle entreprend, à une date indéterminée, la fabrication de vin et de limonade. Après la Seconde Guerre mondiale, la société devient également entrepositaire de boissons (alcools divers, bière). Des magasins et entrepôts industriels, ainsi qu'un nouveau local de distillation, sont construits dans les décennies 1970-1980. La société Peltey a cessé ses activités en 2003. La quasi-totalité des bâtiments est aujourd'hui désaffectée. Néanmoins, l'entreprise poursuit en 2005, sous une autre raison sociale, une activité artisanale de distillation. Présence de deux alambics dans les années 1960. En 2005, la société exploite quatre alambics (deux de 800 l et deux de 2200 l) et huit cuves de fermentation. Elle conserve également dans la cour un alambic ambulant de 1925, de marque Girod-Cellier (Aix-les-Bains, 73). 24 personnes sont employées vers 1970.

Période(s) principale(s) : 1er quart 20e siècle / 2e moitié 20e siècle

Description

Les ateliers de fabrication primitifs sont construits en moellon de grès enduit. Les extensions des ateliers sont en parpaing de béton, couverts de toits à longs pans en ciment amiante et en tôle.

Éléments descriptifs

Murs : grès, béton, moellon, parpaing de béton, enduit

Toit : fer en couverture, ciment amiante en couverture, tuile mécanique

Etages : 1 étage carré

Énergie utilisée : énergie électrique, achetée

Informations complémentaires

- **Voir le dossier numérisé :** <https://patrimoine.bourgognefranchecomte.fr/gtrudov/IA70000111/index.htm>

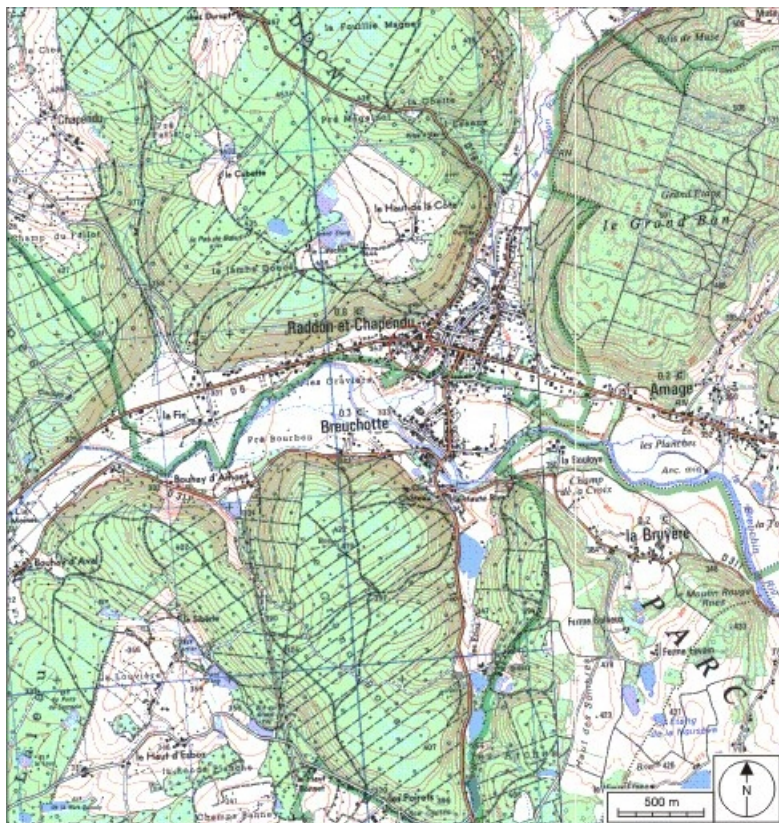
Thématiques : patrimoine industriel de la Haute-Saône

Aire d'étude et canton : Haute-Saône

Dénomination : distillerie, établissement vinicole, usine de boissons non alcoolisées

Parties constituantes non étudiées : logement, bureau, atelier de fabrication, entrepôt industriel, magasin industriel

© Région Bourgogne-Franche-Comté, Inventaire du patrimoine



Carte de localisation. Carte topographique au 1:25000, I.G.N., Luxeuil-les-Bains, 3420 E. SCAN 25 © IGN - 2008, Licence n°2008CISE29-68.

70, Raddon-et-Chapendu, 9 avenue du Breuchin

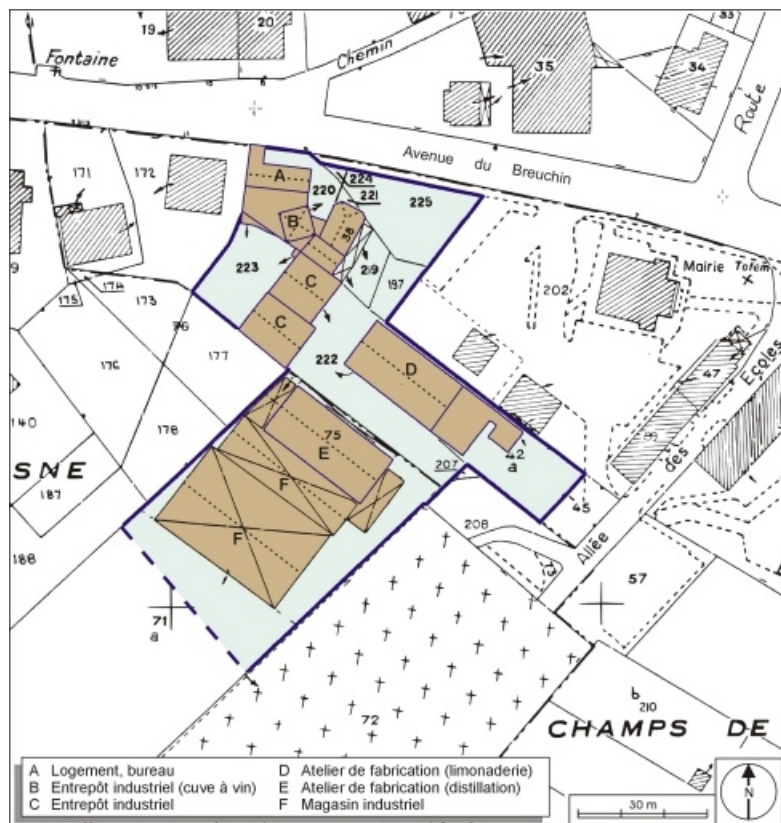
N° de l'illustration : 20087000267NUDA

Date : 2008

Auteur : André Céréza

Reproduction soumise à autorisation du titulaire des droits d'exploitation

© Région Bourgogne-Franche-Comté, Inventaire du patrimoine



Plan-masse et de situation. Extrait du plan cadastral numérisé, 2005, section AC, 1:1000.
70, Raddon-et-Chapendu, 9 avenue du Breuchin

N° de l'illustration : 20067000008NUDA

Date : 2006

Auteur : André Céréza

Reproduction soumise à autorisation du titulaire des droits d'exploitation

© Région Bourgogne-Franche-Comté, Inventaire du patrimoine



Vue d'ensemble depuis le nord-est.

70, Raddon-et-Chapendu, 9 avenue du Breuchin

N° de l'illustration : 20057000370NUCA

Date : 2005

Auteur : Jérôme Mongreville

Reproduction soumise à autorisation du titulaire des droits d'exploitation

© Région Bourgogne-Franche-Comté, Inventaire du patrimoine



Bureau et logement.

70, Raddon-et-Chapendu, 9 avenue du Breuchin

N° de l'illustration : 20057000371NUCA

Date : 2005

Auteur : Jérôme Mongreville

Reproduction soumise à autorisation du titulaire des droits d'exploitation

© Région Bourgogne-Franche-Comté, Inventaire du patrimoine



Alambic en service.

70, Raddon-et-Chapendu, 9 avenue du Breuchin

N° de l'illustration : 20057000375NUCA

Date : 2005

Auteur : Jérôme Mongreville

Reproduction soumise à autorisation du titulaire des droits d'exploitation

© Région Bourgogne-Franche-Comté, Inventaire du patrimoine



Alambic ambulant.

70, Raddon-et-Chapendu, 9 avenue du Breuchin

N° de l'illustration : 20057000372NUCA

Date : 2005

Auteur : Jérôme Mongreville

Reproduction soumise à autorisation du titulaire des droits d'exploitation

© Région Bourgogne-Franche-Comté, Inventaire du patrimoine



Réceptifs de l'alambic ambulant.

70, Raddon-et-Chapendu, 9 avenue du Breuchin

N° de l'illustration : 20057000376NUCA

Date : 2005

Auteur : Jérôme Mongreville

Reproduction soumise à autorisation du titulaire des droits d'exploitation

© Région Bourgogne-Franche-Comté, Inventaire du patrimoine



Alambic ambulant. Détail de la porte de la chaudière.

70, Raddon-et-Chapendu, 9 avenue du Breuchin

N° de l'illustration : 20057000374NUCA

Date : 2005

Auteur : Jérôme Mongreville

Reproduction soumise à autorisation du titulaire des droits d'exploitation

© Région Bourgogne-Franche-Comté, Inventaire du patrimoine



Alambic ambulant. Détail de la chaudière.

70, Raddon-et-Chapendu, 9 avenue du Breuchin

N° de l'illustration : 20057000373NUCA

Date : 2005

Auteur : Jérôme Mongreville

Reproduction soumise à autorisation du titulaire des droits d'exploitation

© Région Bourgogne-Franche-Comté, Inventaire du patrimoine