

DISTILLERIE ET ÉTABLISSEMENT VINICOLE MÉNIGOZ, ACTUELLEMENT GARAGE DE RÉPARATION AUTOMOBILE

Bourgogne-Franche-Comté, Haute-Saône
Raddon-et-Chapendu
6 avenue du Breuchin

Dossier IA70000110 réalisé en 2005
Auteur(s) : Raphaël Favereaux



Historique

Cette distillerie a été fondée à la fin du 19e ou au tout début du 20e siècle par Joseph Ménigoz. La matrice cadastrale signale diverses constructions (maison, hangar et entrepôt) entre 1898 et 1911. L'établissement produisait différents alcools de fruits (cerise, mirabelle, poire, myrtille, framboise), ainsi que des vins sucrés (guignolet) et des spiritueux. Outre deux ouvriers-distillateurs, cette fabrique employait un tonnelier et un chauffeur. Un entrepôt industriel, situé de l'autre côté du chemin au nord, abritait cinq foudres pour le stockage du vin et les cuves de fermentation des fruits ; il a été converti en maison d'habitation. L'établissement ferme ses portes vers 1965-1970. Il est depuis occupé par un garage de réparation automobile. Une chaudière à vapeur, système Field, a été autorisée en 1923. Dans les années 1950-1960, la distillerie compte quatre alambics fixes, deux alambics ambulants de 300 l (à bain-marie), et un alambic de raffinage de 200 l (à feu nu). 6 personnes vers 1950.

Période(s) principale(s) : 1er quart 20e siècle

Description

L'entrepôt industriel (stockage des produits finis et des bonbonnes) et l'atelier de fabrication sont construits en moellon de grès enduit, couverts de toit à longs pans et tuile mécanique. La maison d'habitation comprend un étage carré ; le toit à longs pans est couvert en tuile plombifère et le pignon ouest d'un essentage d'ardoise.

Éléments descriptifs

Murs : grès, ardoise, moellon, enduit, essentage d'ardoise

Toit : tuile mécanique plombifère, tuile mécanique

Étages : 1 étage carré

Énergie utilisée : énergie électrique, achetée

Informations complémentaires

- **Voir le dossier numérisé :** <https://patrimoine.bourgognefranchecomte.fr/gtrudov/IA70000110/index.htm>

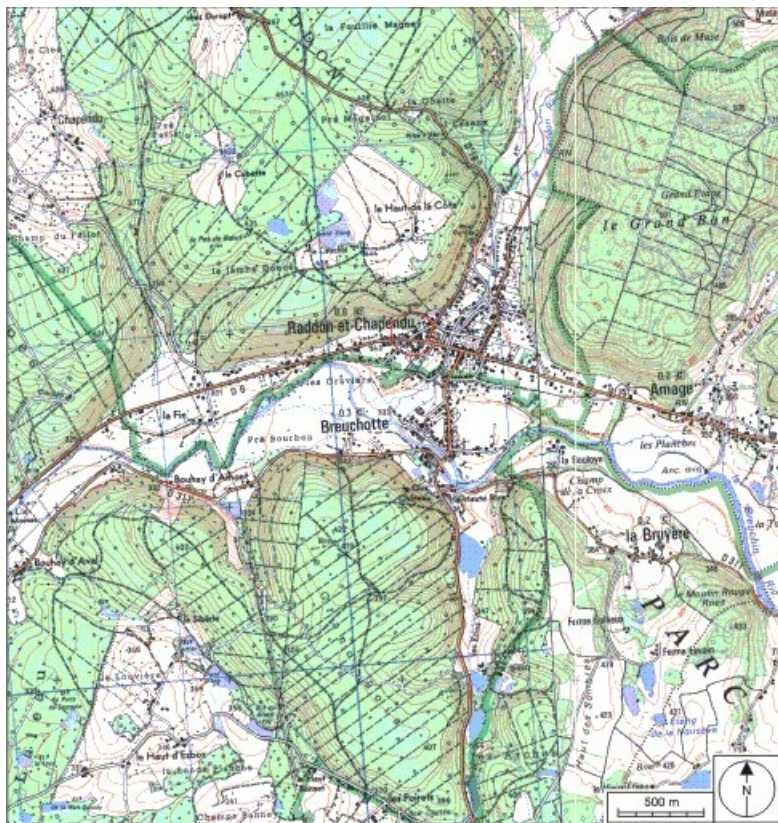
Thématiques : patrimoine industriel de la Haute-Saône

Aire d'étude et canton : Haute-Saône

Dénomination : distillerie, établissement vinicole

Parties constituantes non étudiées : logement, atelier de fabrication, entrepôt industriel

© Région Bourgogne-Franche-Comté, Inventaire du patrimoine



Carte de localisation. Carte topographique au 1:25000, I.G.N., Luxeuil-les-Bains, 3420 E. SCAN 25 © IGN - 2008, Licence n°2008CISE29-68.

70, Raddon-et-Chapendu, 6 avenue du Breuchin

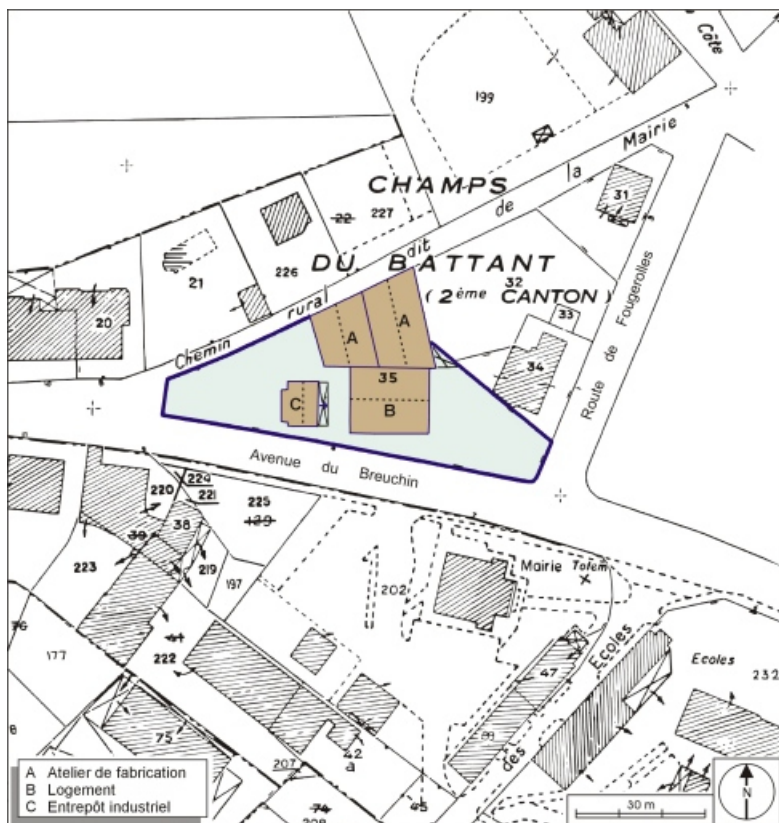
N° de l'illustration : 20087000268NUDA

Date : 2008

Auteur : André Céréza

Reproduction soumise à autorisation du titulaire des droits d'exploitation

© Région Bourgogne-Franche-Comté, Inventaire du patrimoine



Plan-masse et de situation. Extrait du plan cadastral numérisé, 2005, section AC, 1:1000.
70, Raddon-et-Chapendu, 6 avenue du Breuchin

N° de l'illustration : 20067000007NUDA

Date : 2006

Auteur : André Céréza

Reproduction soumise à autorisation du titulaire des droits d'exploitation

© Région Bourgogne-Franche-Comté, Inventaire du patrimoine



Vue d'ensemble depuis le sud-ouest.

70, Raddon-et-Chapendu, 6 avenue du Breuchin

N° de l'illustration : 20057000363NUCA

Date : 2005

Auteur : Jérôme Mongreville

Reproduction soumise à autorisation du titulaire des droits d'exploitation

© Région Bourgogne-Franche-Comté, Inventaire du patrimoine



Vue d'ensemble depuis l'ouest.

70, Raddon-et-Chapendu, 6 avenue du Breuchin

N° de l'illustration : 20057000365NUCA

Date : 2005

Auteur : Jérôme Mongreville

Reproduction soumise à autorisation du titulaire des droits d'exploitation

© Région Bourgogne-Franche-Comté, Inventaire du patrimoine



Atelier de fabrication et logement depuis l'ouest.

70, Raddon-et-Chapendu, 6 avenue du Breuchin

N° de l'illustration : 20057000364NUCA

Date : 2005

Auteur : Jérôme Mongreville

Reproduction soumise à autorisation du titulaire des droits d'exploitation

© Région Bourgogne-Franche-Comté, Inventaire du patrimoine



Logement.

70, Raddon-et-Chapendu, 6 avenue du Breuchin

N° de l'illustration : 20057000362NUCA

Date : 2005

Auteur : Jérôme Mongreville

Reproduction soumise à autorisation du titulaire des droits d'exploitation

© Région Bourgogne-Franche-Comté, Inventaire du patrimoine



Logement et atelier de fabrication depuis le nord-est.

70, Raddon-et-Chapendu, 6 avenue du Breuchin

N° de l'illustration : 20057000353NUCA

Date : 2005

Auteur : Jérôme Mongreville

Reproduction soumise à autorisation du titulaire des droits d'exploitation

© Région Bourgogne-Franche-Comté, Inventaire du patrimoine