

MOULIN À FARINE DIT MOULIN GALMICHE

Bourgogne-Franche-Comté, Haute-Saône
Saint-Bresson
les Prés Benons

Dossier IA70000106 réalisé en 2005

Auteur(s) : Raphaël Favereaux



Historique

Le moulin à farine a vraisemblablement été établi dans le 1er quart du 19e siècle. Il appartient en 1826 à Pierre-Joseph Levrey, et aurait été régenté en 1860. La clé de l'arcade de la grange porte le millésime 1865. Le moulin, propriété du sieur Meunier, est repris par Arthur Galmiche vers 1920. La roue hydraulique a été remplacée par une turbine en 1927. La production de farine a cessé vers 1950. Ce petit moulin constitue l'annexe d'une exploitation agricole, au même titre qu'un petit atelier de menuiserie et de charronnage, dont les machines sont encore en place. Des trois paires de meules, encore présentes, l'une servait à broyer la farine, la seconde les céréales secondaires (avoine, orge) et la troisième le sarrasin (blé noir). Outre les trois paires de meules du moulin, l'atelier de menuiserie renferme en 2005 un tour à bois, une scie à ruban François Dolo (Besançon, 25), un polissoir, une dégauchisseuse, une machine à toupiller, une scie, le tout mis en mouvement par une turbine.

Période(s) principale(s) : 1er quart 19e siècle / 3e quart 19e siècle

Dates : 1865 (daté par tradition orale)

Description

Le moulin, bâti en moellon de grès enduit, est adossé au pignon ouest du corps de ferme. Le rez-de-chaussée abrite le beffroi du moulin et l'étage carré les appareils de mouture. La conduite forcée, enterrée, longe le corps de ferme jusqu'au bâtiment d'eau renfermant la turbine.

Éléments descriptifs

Murs : grès, moellon, enduit

Toit : tuile mécanique

Étages : étage de soubassement, 1 étage carré

Énergie utilisée : énergie hydraulique, produite sur place, turbine hydraulique

Informations complémentaires

- Voir le dossier numérisé : <https://patrimoine.bourgognefranchecomte.fr/gtrudov/IA70000106/index.htm>

Thématiques : patrimoine industriel de la Haute-Saône

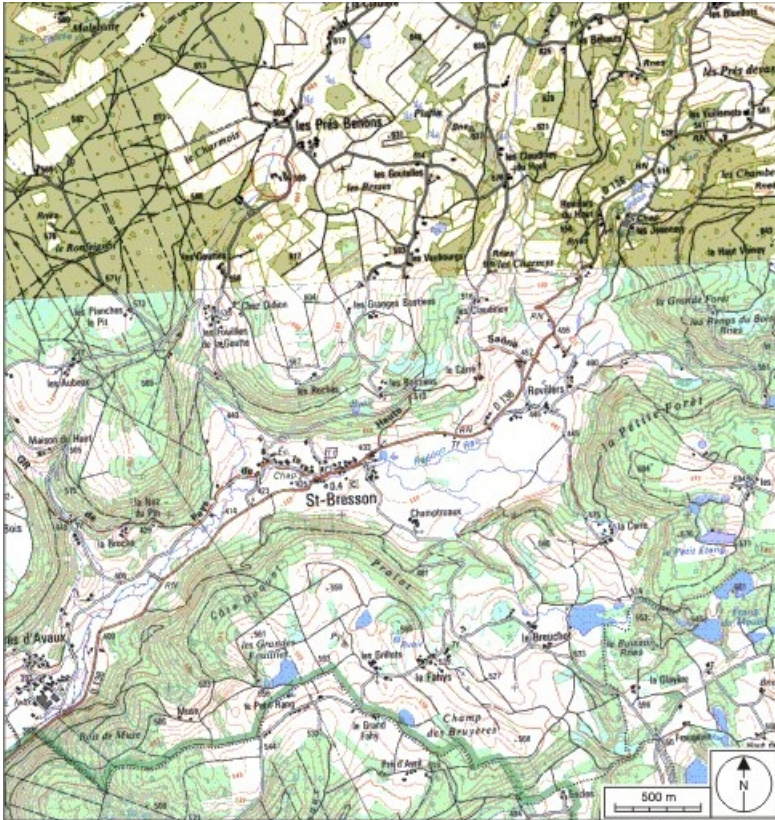
Aire d'étude et canton : Haute-Saône

Hydrographie : ruisseau de la fontaine Bruand

Dénomination : moulin à farine

Parties constituantes non étudiées : logement, atelier de fabrication, conduite forcée, bâtiment d'eau, bassin de retenue

© Région Bourgogne-Franche-Comté, Inventaire du patrimoine



Carte de localisation. Carte topographique au 1:25000, I.G.N., Remiremont, 3519 OT. SCAN 25 © IGN - 2008, Licence n°2008CISE29-68.

70, Saint-Bresson, lieu-dit : les Prés Benons

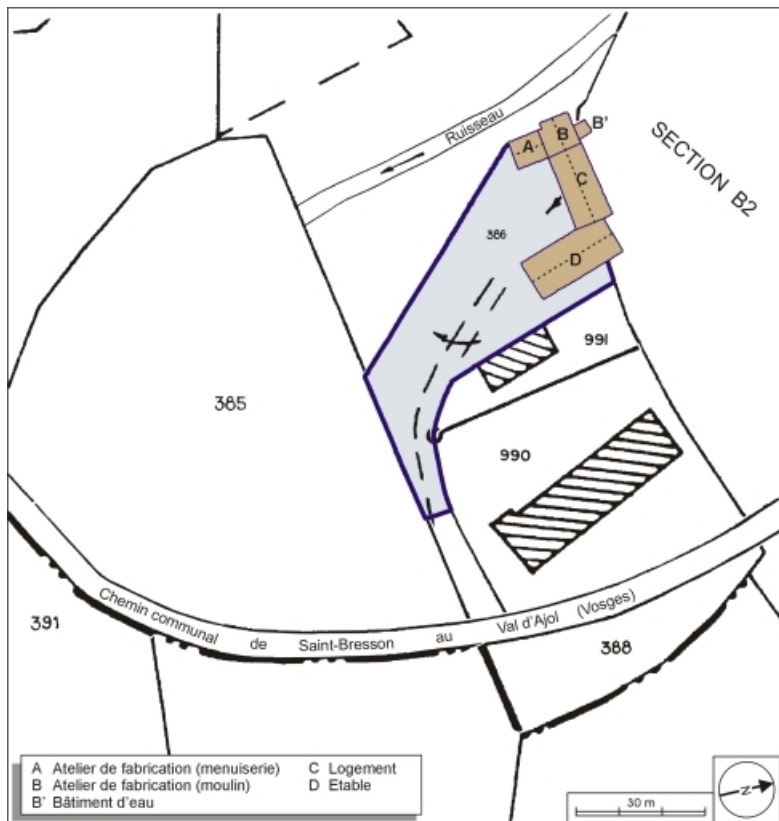
N° de l'illustration : 20087000262NUDA

Date : 2008

Auteur : André Céréza

Reproduction soumise à autorisation du titulaire des droits d'exploitation

© Région Bourgogne-Franche-Comté, Inventaire du patrimoine



Plan-masse et de situation. Extrait du plan cadastral numérisé, 2005, section B, 1:2500 agrandi à 1:1000.
70, Saint-Bresson, lieudit : les Prés Benons

N° de l'illustration : 20067000003NUDA

Date : 2006

Auteur : André Céréza

Reproduction soumise à autorisation du titulaire des droits d'exploitation

© Région Bourgogne-Franche-Comté, Inventaire du patrimoine



Le moulin et la ferme depuis l'entrée.

70, Saint-Bresson, lieudit : les Prés Benons

N° de l'illustration : 20057000275NUCA

Date : 2005

Auteur : Jérôme Mongreville

Reproduction soumise à autorisation du titulaire des droits d'exploitation

© Région Bourgogne-Franche-Comté, Inventaire du patrimoine



Atelier de fabrication du moulin vu depuis l'ouest.

70, Saint-Bresson, lieudit : les Prés Benons

N° de l'illustration : 20057000277NUCA

Date : 2005

Auteur : Jérôme Mongreville

Reproduction soumise à autorisation du titulaire des droits d'exploitation

© Région Bourgogne-Franche-Comté, Inventaire du patrimoine



Le beffroi du moulin.

70, Saint-Bresson, lieudit : les Prés Benons

N° de l'illustration : 20057000274NUCA

Date : 2005

Auteur : Jérôme Mongreville

Reproduction soumise à autorisation du titulaire des droits d'exploitation

© Région Bourgogne-Franche-Comté, Inventaire du patrimoine



L'étage des meules.

70, Saint-Bresson, lieudit : les Prés Benons

N° de l'illustration : 20057000273NUCA

Date : 2005

Auteur : Jérôme Mongreville

Reproduction soumise à autorisation du titulaire des droits d'exploitation

© Région Bourgogne-Franche-Comté, Inventaire du patrimoine