

## DEMEURE D'INDUSTRIEL DITE CHÂTEAU DE LA ROSERAIE, ACTUELLEMENT SALLE COMMUNALE

Bourgogne-Franche-Comté, Haute-Saône  
Héricourt  
59 avenue Léon Jouhaux

Dossier IA70000097 réalisé en 2005

Auteur(s) : Raphaël Favereaux



### Historique

La demeure patronale de la Roseraie a été édiée au tout début du 20e siècle, vraisemblablement en 1901, pour l'industriel André Schwob. Acquise par la ville, elle sert aujourd'hui de salle de réception.

**Période(s) principale(s) :** 1er quart 20e siècle

**Personne(s) liée(s) à l'histoire de l'œuvre :**

André Schwob (commanditaire, attribution par travaux historiques)

### Description

La demeure est construite en moellon de calcaire enduit et brique, et comprend un sous-sol, un étage carré et un étage de comble. Le toit à croupes est couvert en ardoise. La conciergerie, à un étage carré, est bâtie en faux pan de bois et chaînes d'angle en brique

### Éléments descriptifs

**Murs :** calcaire, brique, moellon, enduit

**Toit :** ardoise

**Étages :** sous-sol, 1 étage carré, étage de comble

### Sources documentaires

#### Documents figurés

- **Héricourt - Château de M. André Schwob.**  
Héricourt - Château de M. André Schwob. Carte postale, coll. M.L., s.d. [début 20e siècle].  
Lieu de conservation : Médiathèque, Héricourt
- **La construction de la demeure.**  
La construction de la demeure. Photogr., s.d. [vers 1901].  
Lieu de conservation : Médiathèque, Héricourt

### Informations complémentaires

- **Voir le dossier numérisé :** <https://patrimoine.bourgognefranchecomte.fr/gtrudov/IA70000097/index.htm>

**Thématiques :** patrimoine industriel de la Haute-Saône

**Aire d'étude et canton :** Haute-Saône

**Dénomination** : demeure

**Parties constituantes non étudiées** : parc, conciergerie

© Région Bourgogne-Franche-Comté, Inventaire du patrimoine



**Carte de localisation. Carte topographique au 1:25000, I.G.N., Belfort, 3621 OT. SCAN 25 © IGN - 2008, Licence n°2008CISE29-68.**  
70, Héricourt, 59 avenue Léon Jouhaux

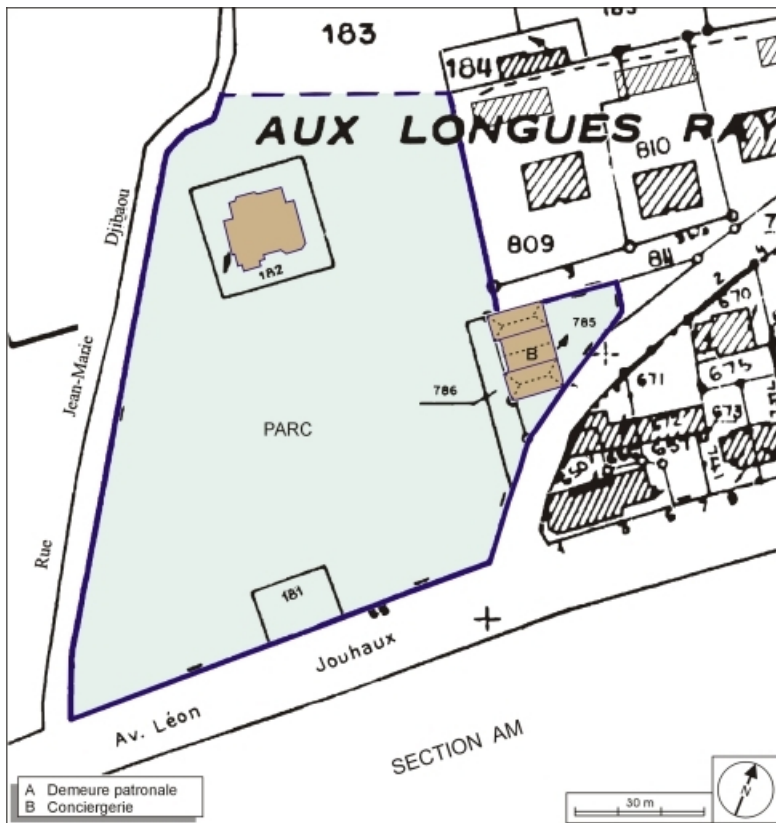
N° de l'illustration : 20087000075NUDA

Date : 2008

Auteur : André Céréza

Reproduction soumise à autorisation du titulaire des droits d'exploitation

© Région Bourgogne-Franche-Comté, Inventaire du patrimoine



**Plan de situation. Extrait du plan cadastral numérisé, 2005, section AL, 1:2000 agrandi à 1:1000.**  
70, Héricourt, 59 avenue Léon Jouhaux

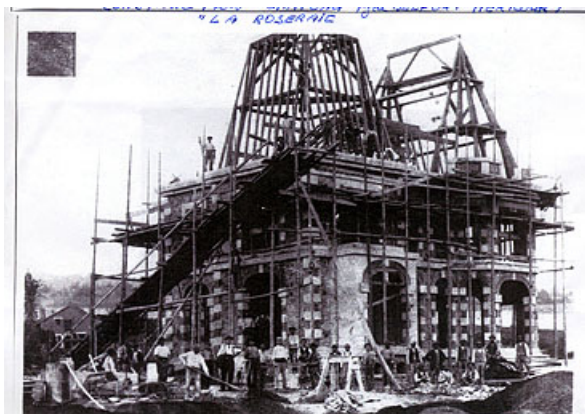
N° de l'illustration : 20067000036NUDA

Date : 2006

Auteur : André Céréza

Reproduction soumise à autorisation du titulaire des droits d'exploitation

© Région Bourgogne-Franche-Comté, Inventaire du patrimoine



**La construction de la demeure.**

70, Héricourt, 59 avenue Léon Jouhaux

**Source :**

**Photographie, s.d. [vers 1901]. Lieu de conservation : Médiathèque, Héricourt**

Lieu de conservation : Médiathèque, Héricourt

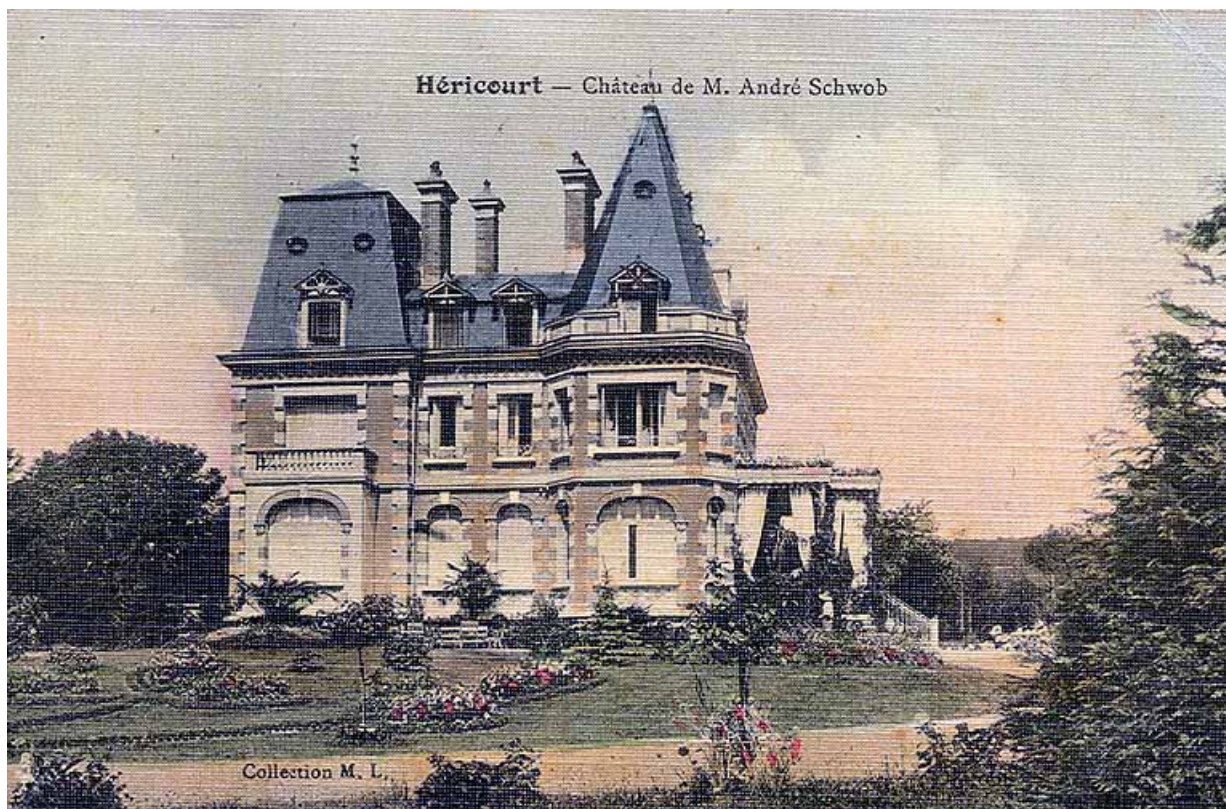
N° de l'illustration : 20067000202NUCA

Date : 2006

Auteur : Jérôme Mongreville (reproduction)

Reproduction soumise à autorisation du titulaire des droits d'exploitation

© Région Bourgogne-Franche-Comté, Inventaire du patrimoine



**Héricourt - Château de M. André Schwob.**

70, Héricourt, 59 avenue Léon Jouhaux

**Source :**

**Carte postale, coll. M.L., s.d. [début 20e siècle]. Lieu de conservation : Médiathèque, Héricourt**

Lieu de conservation : Médiathèque, Héricourt

N° de l'illustration : 20067000225NUCA

Date : 2006

Auteur : Jérôme Mongreville (reproduction)

Reproduction soumise à autorisation du titulaire des droits d'exploitation

© Région Bourgogne-Franche-Comté, Inventaire du patrimoine



**La demeure vue à travers les grilles du parc.**

70, Héricourt, 59 avenue Léon Jouhaux

N° de l'illustration : 20057000551NUCA

Date : 2005

Auteur : Jérôme Mongreville

Reproduction soumise à autorisation du titulaire des droits d'exploitation

© Région Bourgogne-Franche-Comté, Inventaire du patrimoine



**Vue d'ensemble depuis l'entrée du parc.**

70, Héricourt, 59 avenue Léon Jouhaux

N° de l'illustration : 20057000552NUCA

Date : 2005

Auteur : Jérôme Mongreville

Reproduction soumise à autorisation du titulaire des droits d'exploitation

© Région Bourgogne-Franche-Comté, Inventaire du patrimoine



**Vue d'ensemble depuis le sud.**

70, Héricourt, 59 avenue Léon Jouhaux

N° de l'illustration : 20057000554NUCA

Date : 2005

Auteur : Jérôme Mongreville

Reproduction soumise à autorisation du titulaire des droits d'exploitation

© Région Bourgogne-Franche-Comté, Inventaire du patrimoine



**Vue de trois quarts droite.**

70, Héricourt, 59 avenue Léon Jouhaux

N° de l'illustration : 20057000555NUCA

Date : 2005

Auteur : Jérôme Mongreville

Reproduction soumise à autorisation du titulaire des droits d'exploitation

© Région Bourgogne-Franche-Comté, Inventaire du patrimoine



**Vue de trois quarts gauche.**

70, Héricourt, 59 avenue Léon Jouhaux

N° de l'illustration : 20057000553NUCA

Date : 2005

Auteur : Jérôme Mongreville

Reproduction soumise à autorisation du titulaire des droits d'exploitation

© Région Bourgogne-Franche-Comté, Inventaire du patrimoine



**Façade antérieure.**

70, Héricourt, 59 avenue Léon Jouhaux

N° de l'illustration : 20057000550NUCA

Date : 2005

Auteur : Jérôme Mongreville

Reproduction soumise à autorisation du titulaire des droits d'exploitation

© Région Bourgogne-Franche-Comté, Inventaire du patrimoine



**La conciergerie.**

70, Héricourt, 59 avenue Léon Jouhaux

N° de l'illustration : 20067000156NUCA

Date : 2006

Auteur : Jérôme Mongreville

Reproduction soumise à autorisation du titulaire des droits d'exploitation

© Région Bourgogne-Franche-Comté, Inventaire du patrimoine