

## TISSAGE ET FILATURE DE COTON SCHWOB FRÈRES DITE USINE DU PÂQUIS, ACTUELLEMENT PÉPINIÈRE D'ENTREPRISES

Bourgogne-Franche-Comté, Haute-Saône  
Héricourt  
rue Marcel Bardot

Dossier IA70000092 réalisé en 2005

Auteur(s) : Raphaël Favereaux



### Historique

En 1900, la société Schwob Frères ([IA70000091](#)) entreprend la construction d'un tissage au lieu-dit le Pâquis. Il semble qu'une partie des ateliers aient accueilli une filature avant la Seconde Guerre mondiale. Un atelier de tissage, détruit par des bombardements en 1940, est reconstruit par l'entrepreneur belfortain Tournesac peu après. C'est vraisemblablement de cette période que datent les inscriptions figurant sur les façades avenue Jean Jaurès : Tissage du Pâquis - La Cotonnière d'Héricourt. Le tissage a fermé ses portes en 1991 ; il abrite aujourd'hui divers ateliers et entreprises industrielles. Les logements de la cité ouvrière ont été détruits en 1991 pour laisser place à de nouveaux logements HLM. Présence de 900 métiers à tisser en 1900. L'usine emploie 920 personnes en 1931.

**Période(s) principale(s) :** 1er quart 20e siècle

**Auteur(s) de l'oeuvre :**

Tournesac (entrepreneur, attribution par source)

### Description

Les ateliers du tissage et de la filature sont en rez-de-chaussée, construits en moellon de calcaire enduit couverts de sheds. La conciergerie est pourvue d'un étage en surcroît : elle porte l'inscription Portier. Le logement (bureau ?) situé en face possède un rez-de-chaussée surélevé et un étage en surcroît. Ses ouvertures sont pourvues d'encadrements et d'arcs segmentaires en brique bichrome.

### Éléments descriptifs

**Murs :** calcaire, brique, moellon, enduit

**Toit :** tuile mécanique, fer en couverture, verre en couverture

**Étages :** rez-de-chaussée surélevé, étage en surcroît

**Énergie utilisée :** énergie thermique produite sur place, énergie électrique achetée

### Sources documentaires

#### Documents figurés

- **Atelier d'ourdissage.**

Atelier d'ourdissage. Photograph., s.d. [1er quart 20e siècle].

Lieu de conservation : Médiathèque, Héricourt

- **Héricourt (Haute-Saône) - Vue générale.**

Héricourt (Haute-Saône) - Vue générale. Carte postale, C. Lardier éd., Besançon, s.d. [avant 1916].

Lieu de conservation : Archives départementales de la Haute-Saône, Vesoul- Cote du document : 11 Fi 285/4

- **Le personnel de l'usine textile du Pâquis.**

Le personnel de l'usine textile du Pâquis. Carte postale, s.d. [1er quart 20e siècle].

Lieu de conservation : Médiathèque, Héricourt

- **Cité ouvrière du Pâquis.**

Cité ouvrière du Pâquis. Photogr., s.d. [1er quart 20e siècle].

Lieu de conservation : Médiathèque, Héricourt

- **Héricourt (Haute-Saône) - Sortie des Usines.**

Héricourt (Haute-Saône) - Sortie des Usines. Carte postale, C.L.B. éd., s.d. [1er quart 20e siècle].

Lieu de conservation : Médiathèque, Héricourt

## Informations complémentaires

- **Voir le dossier numérisé** : <https://patrimoine.bourgognefranche-comte.fr/gtrudov/IA70000092/index.htm>

**Thématiques** : patrimoine industriel de la Haute-Saône

**Aire d'étude et canton** : Haute-Saône

**Dénomination** : tissage, filature

**Parties constituantes non étudiées** : atelier de fabrication, magasin industriel, bureau, logement, conciergerie

© Région Bourgogne-Franche-Comté, Inventaire du patrimoine



**Carte de localisation. Carte topographique au 1:25000, I.G.N., Belfort, 3621 OT. SCAN 25 © IGN - 2008, Licence n°2008CISE29-68.**  
70, Héricourt rue Marcel Bardot

N° de l'illustration : 20087000078NUDA

Date : 2008

Auteur : André Céréza

Reproduction soumise à autorisation du titulaire des droits d'exploitation

© Région Bourgogne-Franche-Comté, Inventaire du patrimoine



**Plan-masse et de situation. Extrait du plan cadastral numérisé, 2005, section AN, 1:1000 réduit à 1:2000.**  
70, Héricourt rue Marcel Bardot

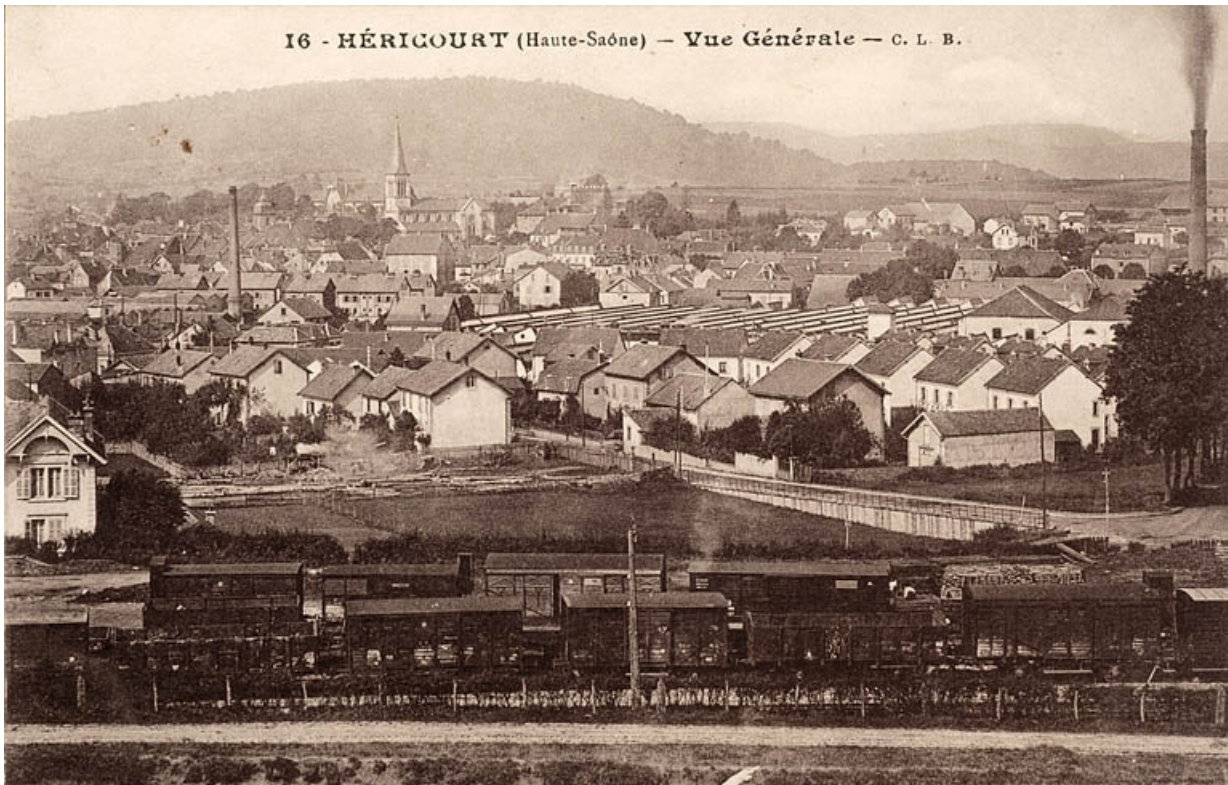
N° de l'illustration : 20067000043NUDA

Date : 2006

Auteur : André Céréza

Reproduction soumise à autorisation du titulaire des droits d'exploitation

© Région Bourgogne-Franche-Comté, Inventaire du patrimoine



**Héricourt (Haute-Saône) - Vue générale.**

70, Héricourt rue Marcel Bardot

**Source :**

**Carte postale, C. Lardier éd, Besançon, s.d. [avant 1916]. Lieu de conservation : Archives départementales de la Haute-Saône, Vesoul. Cote : 11 Fi 285/4**

Lieu de conservation : Archives départementales de la Haute-Saône, Vesoul - Cote du document : 11 Fi 285/4

N° de l'illustration : 20057000590NUCA

Date : 2005

Auteur : Jérôme Mongreville (reproduction)

Reproduction soumise à autorisation du titulaire des droits d'exploitation

© Région Bourgogne-Franche-Comté, Inventaire du patrimoine



**Héricourt (Haute-Saône) - Sortie des Usines.**

70, Héricourt rue Marcel Bardot

**Source :**

**Carte postale, C.L.B. éd., s.d. [1er quart 20e siècle]. Lieu de conservation : Médiathèque, Héricourt**

Lieu de conservation : Médiathèque, Héricourt

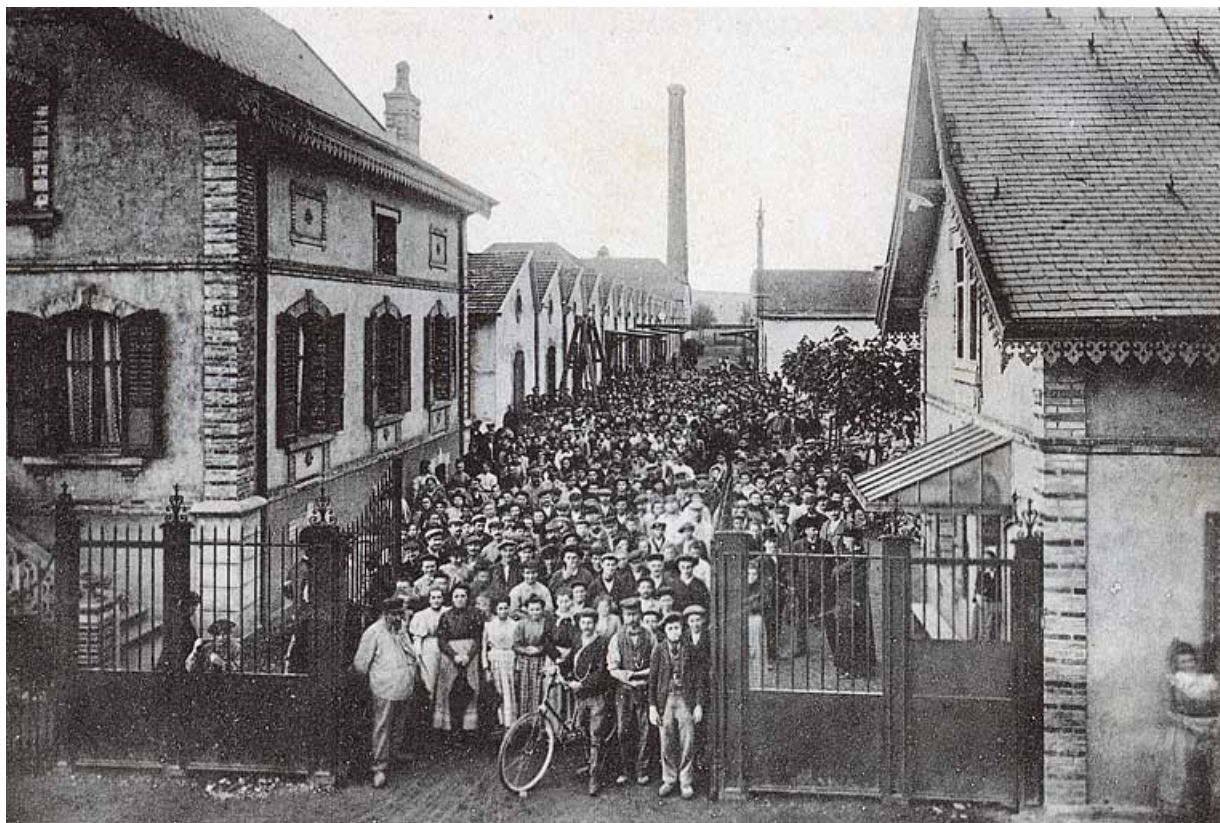
N° de l'illustration : 20067000231NUCA

Date : 2006

Auteur : Jérôme Mongreville (reproduction)

Reproduction soumise à autorisation du titulaire des droits d'exploitation

© Région Bourgogne-Franche-Comté, Inventaire du patrimoine



**Le personnel de l'usine textile du Pâquis.**

70, Héricourt rue Marcel Bardot

**Source :**

**Carte postale, s.d. [1er quart 20e siècle]. Lieu de conservation : Médiathèque, Héricourt**

Lieu de conservation : Médiathèque, Héricourt

N° de l'illustration : 20067000230NUCA

Date : 2006

Auteur : Jérôme Mongreville (reproduction)

Reproduction soumise à autorisation du titulaire des droits d'exploitation

© Région Bourgogne-Franche-Comté, Inventaire du patrimoine



**Atelier d'ourdissage.**

70, Héricourt rue Marcel Bardot

**Source :**

**Photographie, s.d. [1er quart 20e siècle]. Lieu de conservation : Médiathèque, Héricourt**

Lieu de conservation : Médiathèque, Héricourt

N° de l'illustration : 20067000227NUCA

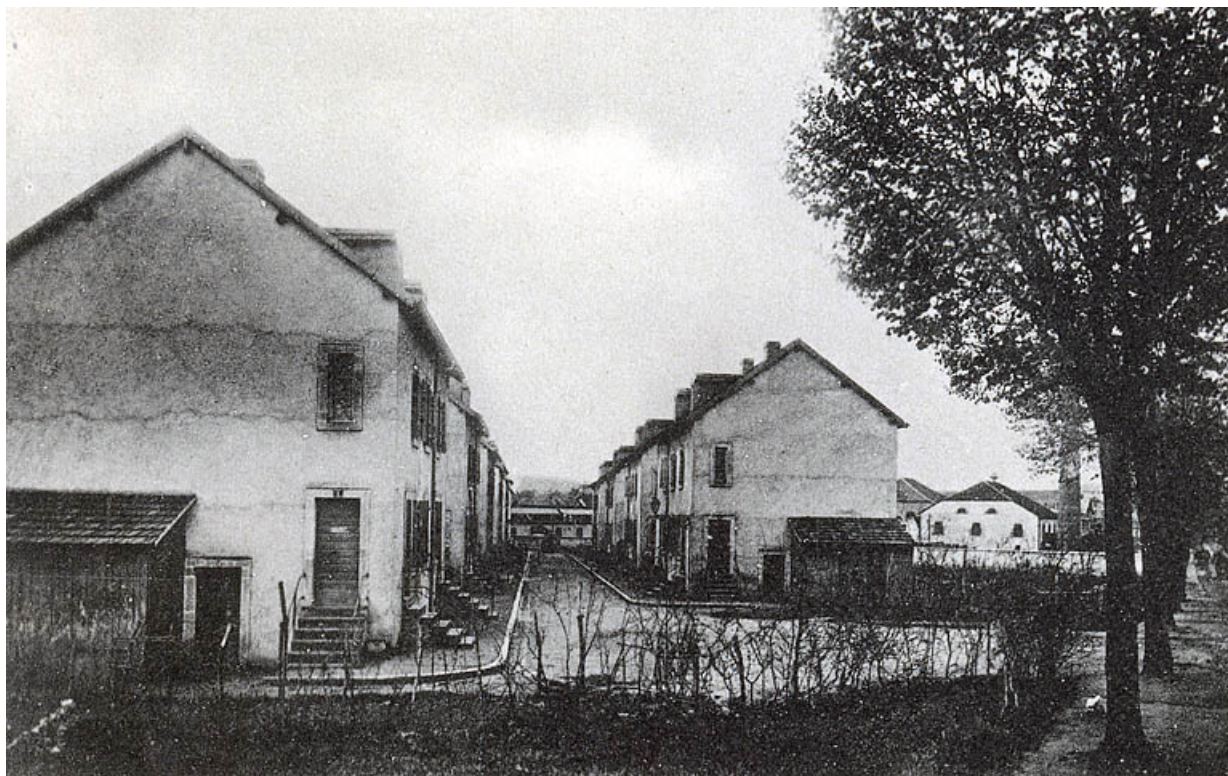
Date : 2006

Auteur : Jérôme Mongreville (reproduction)

Reproduction soumise à autorisation du titulaire des droits d'exploitation

© Région Bourgogne-Franche-Comté, Inventaire du patrimoine





**Cité ouvrière du Pâquis.**

70, Héricourt rue Marcel Bardot

**Source :**

**Photographie, s.d. [1er quart 20e siècle]. Lieu de conservation : Médiathèque, Héricourt**

Lieu de conservation : Médiathèque, Héricourt

N° de l'illustration : 20067000201NUCA

Date : 2006

Auteur : Jérôme Mongreville (reproduction)

Reproduction soumise à autorisation du titulaire des droits d'exploitation

© Région Bourgogne-Franche-Comté, Inventaire du patrimoine



**Vue d'ensemble depuis l'est.**  
70, Héricourt rue Marcel Bardot

N° de l'illustration : 20067000155NUCA

Date : 2006

Auteur : Jérôme Mongreville

Reproduction soumise à autorisation du titulaire des droits d'exploitation

© Région Bourgogne-Franche-Comté, Inventaire du patrimoine



**Alignement sur l'avenue Jean Jaurès de l'atelier de tissage et du logement d'entrée.**  
70, Héricourt rue Marcel Bardot

N° de l'illustration : 20067000137NUCA

Date : 2006

Auteur : Jérôme Mongreville

Reproduction soumise à autorisation du titulaire des droits d'exploitation

© Région Bourgogne-Franche-Comté, Inventaire du patrimoine



**Alignements sur l'avenue Jean Jaurès des bâtiments est.**  
70, Héricourt rue Marcel Bardot

N° de l'illustration : 20067000144NUCA

Date : 2006

Auteur : Jérôme Mongreville

Reproduction soumise à autorisation du titulaire des droits d'exploitation

© Région Bourgogne-Franche-Comté, Inventaire du patrimoine



**Façades sur l'avenue Jean Jaurès.**

70, Héricourt rue Marcel Bardot

N° de l'illustration : 20067000142NUCA

Date : 2006

Auteur : Jérôme Mongreville

Reproduction soumise à autorisation du titulaire des droits d'exploitation

© Région Bourgogne-Franche-Comté, Inventaire du patrimoine



**Façades sur l'avenue Jean Jaurès. Détail du frontispice La Cotonnière d'Héricourt.**  
70, Héricourt rue Marcel Bardot

N° de l'illustration : 20067000140NUCA

Date : 2006

Auteur : Jérôme Mongreville

Reproduction soumise à autorisation du titulaire des droits d'exploitation

© Région Bourgogne-Franche-Comté, Inventaire du patrimoine



**Façades sur l'avenue Jean Jaurès depuis le sud.**

70, Héricourt rue Marcel Bardot

N° de l'illustration : 20067000150NUCA

Date : 2006

Auteur : Jérôme Mongreville

Reproduction soumise à autorisation du titulaire des droits d'exploitation

© Région Bourgogne-Franche-Comté, Inventaire du patrimoine



**Bâtiments situés à l'intersection de l'avenue Jean Jaurès et de la rue Pasteur.**  
70, Héricourt rue Marcel Bardot

N° de l'illustration : 20067000149NUCA

Date : 2006

Auteur : Jérôme Mongreville

Reproduction soumise à autorisation du titulaire des droits d'exploitation

© Région Bourgogne-Franche-Comté, Inventaire du patrimoine





**Frontispice La Cotonnière d'Héricourt.**

70, Héricourt rue Marcel Bardot

N° de l'illustration : 20067000148NUCA

Date : 2006

Auteur : Jérôme Mongreville

Reproduction soumise à autorisation du titulaire des droits d'exploitation

© Région Bourgogne-Franche-Comté, Inventaire du patrimoine



**Frontispice Tissage du Paquis.**  
70, Héricourt rue Marcel Bardot

N° de l'illustration : 20067000138NUCA

Date : 2006

Auteur : Jérôme Mongreville

Reproduction soumise à autorisation du titulaire des droits d'exploitation

© Région Bourgogne-Franche-Comté, Inventaire du patrimoine



**Logement.**

70, Héricourt rue Marcel Bardot

N° de l'illustration : 20067000139NUCA

Date : 2006

Auteur : Jérôme Mongreville

Reproduction soumise à autorisation du titulaire des droits d'exploitation

© Région Bourgogne-Franche-Comté, Inventaire du patrimoine



**Logement et pignons des sheds sur la rue Marcel Bardot.**

70, Héricourt rue Marcel Bardot

N° de l'illustration : 20067000141NUCA

Date : 2006

Auteur : Jérôme Mongreville

Reproduction soumise à autorisation du titulaire des droits d'exploitation

© Région Bourgogne-Franche-Comté, Inventaire du patrimoine



**Ateliers de fabrication de part et d'autre de la rue Marcel Bardot.**  
70, Héricourt rue Marcel Bardot

N° de l'illustration : 20067000143NUCA

Date : 2006

Auteur : Jérôme Mongreville

Reproduction soumise à autorisation du titulaire des droits d'exploitation

© Région Bourgogne-Franche-Comté, Inventaire du patrimoine



**Pignons de sheds.**

70, Héricourt rue Marcel Bardot

N° de l'illustration : 20067000146NUCA

Date : 2006

Auteur : Jérôme Mongreville

Reproduction soumise à autorisation du titulaire des droits d'exploitation

© Région Bourgogne-Franche-Comté, Inventaire du patrimoine



**Bureaux.**

70, Héricourt rue Marcel Bardot

N° de l'illustration : 20067000153NUCA

Date : 2006

Auteur : Jérôme Mongreville

Reproduction soumise à autorisation du titulaire des droits d'exploitation

© Région Bourgogne-Franche-Comté, Inventaire du patrimoine



**Bâtiments techniques.**

70, Héricourt rue Marcel Bardot

N° de l'illustration : 20067000152NUCA

Date : 2006

Auteur : Jérôme Mongreville

Reproduction soumise à autorisation du titulaire des droits d'exploitation

© Région Bourgogne-Franche-Comté, Inventaire du patrimoine





**Détail de façade de la conciergerie.**

70, Héricourt rue Marcel Bardot

N° de l'illustration : 20067000145NUCA

Date : 2006

Auteur : Jérôme Mongreville

Reproduction soumise à autorisation du titulaire des droits d'exploitation

© Région Bourgogne-Franche-Comté, Inventaire du patrimoine



**Murs-pignons est de l'usine.**  
70, Héricourt rue Marcel Bardot

N° de l'illustration : 20067000151NUCA

Date : 2006

Auteur : Jérôme Mongreville

Reproduction soumise à autorisation du titulaire des droits d'exploitation

© Région Bourgogne-Franche-Comté, Inventaire du patrimoine