

MOULIN À FARINE DIT MOULIN DE LA CUDE, PUIS MINOTERIE, ACTUELLEMENT LOGEMENT

Bourgogne-Franche-Comté, Haute-Saône
Coisevaux
la Cude

Dossier IA70000085 réalisé en 2004
Auteur(s) : Raphaël Favereaux



Historique

Le moulin de la Cude est mentionné sous cette appellation sur la Carte de Cassini (1760). Il aurait été construit en 1729, autorisé par l'intendant de la Neuville. Il entre au début du 19^e siècle dans la famille Withemer, dont Albert sera le dernier meunier. Le moulin est réglementé le 6 juin 1837, ainsi que le 19 janvier 1867 par arrêté préfectoral. Modernisé après la Première Guerre mondiale, il est équipé d'appareils à cylindres. Il est agrandi d'un magasin et d'un entrepôt industriels vers 1936. En 1941, la production atteint 1486 quintaux de farine. Cette petite minoterie cesse ses activités en juin 1957. Elle a été convertie en logement. Deux paires de meule au 19^e siècle. La roue hydraulique verticale en dessus (disparue), d'une puissance de 8 ch, avait été construite par les Ateliers Métalliques d'Héricourt Gay (anciennement Gaussin). Après la Première Guerre mondiale, le matériel comprend deux broyeurs et un convertisseur Lafon (Tours, 37), trois bluteries Charlas-Brocas (Lyon, 69), une mélangeuse Goulut-Borne (Luxeuil-les-Bains, 70), un groupe de nettoyage et des élévateurs à godets. Un moteur électrique auxiliaire de 3 ch a été installé en 1936.

Période(s) principale(s) : 2^e quart 18^e siècle / 19^e siècle / 2^e quart 20^e siècle

Description

Le moulin est construit en moellon de calcaire enduit et s'élève sur un étage carré et un étage de comble. L'axe de la roue hydraulique - laquelle était placée contre le mur ouest - a été conservée, ainsi que le beffroi du moulin au rez-de-chaussée. Deux meules ont été déposées à l'extérieur, sous l'auvent d'une remise.

Eléments descriptifs

Murs : grès, calcaire, moellon, enduit

Toit : tuile mécanique

Etages : 1 étage carré, étage de comble

Energie utilisée : énergie hydraulique produite sur place, énergie électrique achetée

Informations complémentaires

- Voir le dossier numérisé : <https://patrimoine.bourgognefranchecomte.fr/gtrudov/IA70000085/index.htm>

Thématiques : patrimoine industriel de la Haute-Saône

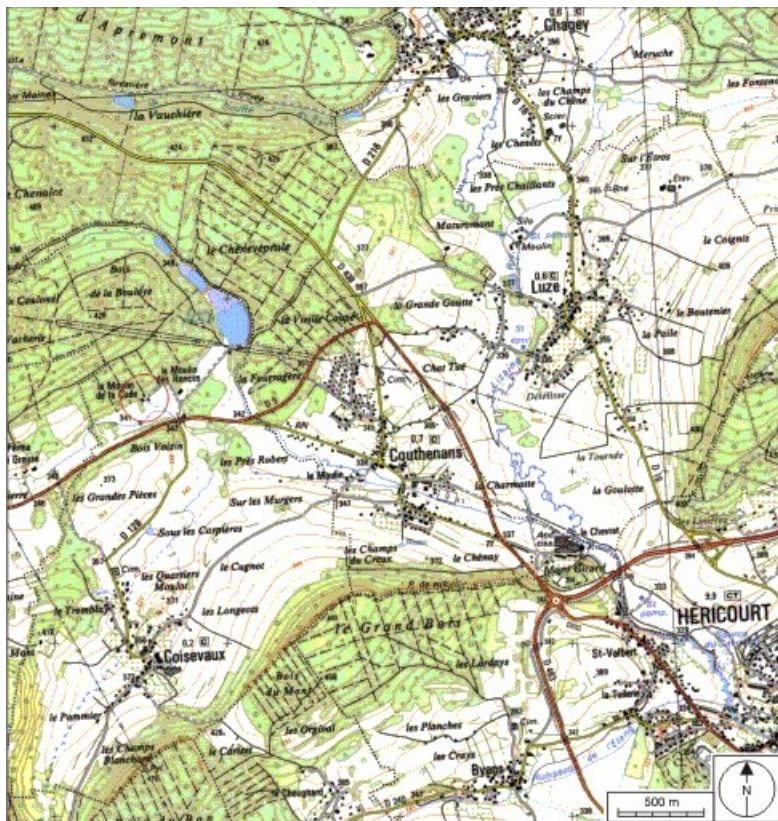
Aire d'étude et canton : Haute-Saône

Hydrographie : dérivation du ruisseau de Franquemont

Dénomination : moulin à farine, minoterie

Parties constituant non étudiées : atelier de fabrication, magasin industriel, entrepôt industriel, bief de dérivation, garage, logement

© Région Bourgogne-Franche-Comté, Inventaire du patrimoine



Carte de localisation. Carte topographique au 1:25000, I.G.N., Belfort, 3621 OT. SCAN 25 © IGN - 2008, Licence n°2008CISE29-68.
70, Coisevaux Le Moulin de la Cude, lieudit : la Cude

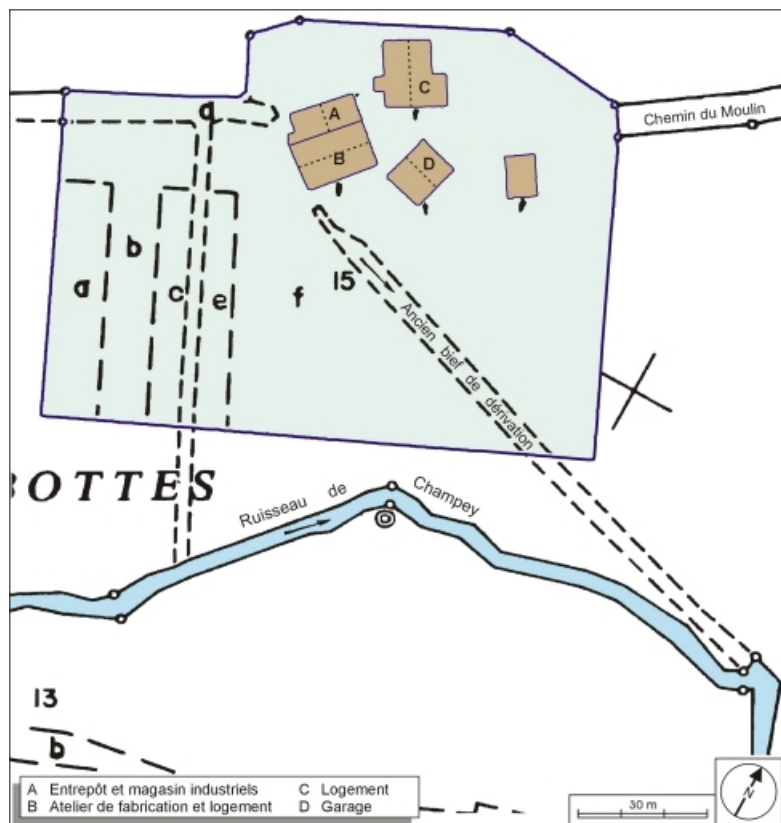
N° de l'illustration : 20087000072NUDA

Date : 2008

Auteur : André Céréza

Reproduction soumise à autorisation du titulaire des droits d'exploitation

© Région Bourgogne-Franche-Comté, Inventaire du patrimoine



Plan-masse et de situation. Extrait du plan cadastral numérisé, 2005, section ZA, 1:2000 agrandi à 1:1000.
70, Coisevaux Le Moulin de la Cude, lieudit : la Cude

N° de l'illustration : 20067000038NUDA

Date : 2006

Auteur : André Céréza

Reproduction soumise à autorisation du titulaire des droits d'exploitation

© Région Bourgogne-Franche-Comté, Inventaire du patrimoine



Vue d'ensemble depuis le sud.

70, Coisevaux Le Moulin de la Cude, lieudit : la Cude

N° de l'illustration : 20057000527NUCA

Date : 2005

Auteur : Jérôme Mongreville

Reproduction soumise à autorisation du titulaire des droits d'exploitation

© Région Bourgogne-Franche-Comté, Inventaire du patrimoine



Façade sud du moulin.

70, Coisevaux Le Moulin de la Cude, lieudit : la Cude

N° de l'illustration : 20057000528NUCA

Date : 2005

Auteur : Jérôme Mongreville

Reproduction soumise à autorisation du titulaire des droits d'exploitation

© Région Bourgogne-Franche-Comté, Inventaire du patrimoine



Le moulin vu de trois quarts.

70, Coisevaux Le Moulin de la Cude, lieudit : la Cude

N° de l'illustration : 20057000530NUCA

Date : 2005

Auteur : Jérôme Mongreville

Reproduction soumise à autorisation du titulaire des droits d'exploitation

© Région Bourgogne-Franche-Comté, Inventaire du patrimoine



Façade ouest du moulin.

70, Coisevaux Le Moulin de la Cude, lieudit : la Cude

N° de l'illustration : 20057000529NUCA

Date : 2005

Auteur : Jérôme Mongreville

Reproduction soumise à autorisation du titulaire des droits d'exploitation

© Région Bourgogne-Franche-Comté, Inventaire du patrimoine



Emplacement de la roue hydraulique.

70, Coisevaux Le Moulin de la Cude, lieudit : la Cude

N° de l'illustration : 20057000526NUCA

Date : 2005

Auteur : Jérôme Mongreville

Reproduction soumise à autorisation du titulaire des droits d'exploitation

© Région Bourgogne-Franche-Comté, Inventaire du patrimoine