

MOULIN À FARINE DIT MOULIN GRAND-PIERRE, ACTUELLEMENT CENTRALE HYDROÉLECTRIQUE

Bourgogne-Franche-Comté, Haute-Saône
Villers-la-Ville
le Moulin de Grand-Pierre

Dossier IA70000084 réalisé en 2005

Auteur(s) : Raphaël Favereaux



Historique

Le moulin à farine de Grand-Pierre est mentionné sous cette appellation sur la Carte de Cassini (1760). Il est réglementé par arrêté préfectoral en 1849, et cesse ses activités vers 1903. Vers 1910, une turbine de type Francis, de marque Goulut-Borne (Luxeuil-les-Bains) remplace les deux roues hydrauliques en dessous pour mettre en jeu un battoir, qui ne fonctionne que quelques années. Un petit bâtiment indépendant, situé à l'est, renferme une paire de meules, localement appelée ribe. Elle était actionnée par une roue hydraulique en dessous (disparue) et servait à l'écrasement des fibres textiles. En 1980, le fils du propriétaire, Gérard Beuret, substitue à la turbine Francis un groupe bulbe (turbine de type Kaplan) pour mettre en jeu une micro-centrale hydroélectrique. Cette installation a fonctionné jusqu'en 2004. Tout le matériel de meunerie a été démantelé. Quatre paires de meules et deux roues hydrauliques sont en service au 19^e siècle. En 2005, le moulin conserve la turbine de type Francis déposée en 1980 (visible devant le moulin), une paire de meules à céréales (démontée) et une ribe en place, composée d'une meule dormante horizontale et d'une meule tournante verticale.

Période(s) principale(s) : 19^e siècle

Description

Le moulin, construit en moellon de calcaire enduit, comprend un étage de soubassement et un étage carré. Il est flanqué du logement au sud et du battoir au nord. Un linteau de porte de l'atelier de meunerie est gravé des initiales BRFC. Le bâtiment abritant la ribe est en moellon de calcaire, couvert d'un toit à deux pans.

Eléments descriptifs

Murs : calcaire, moellon, enduit

Toit : tuile mécanique

Étages : étage de soubassement, 1 étage carré

Énergie utilisée : énergie hydraulique, produite sur place, turbine hydraulique

Informations complémentaires

- **Voir le dossier numérisé :** <https://patrimoine.bourgognefranchecomte.fr/gtrudov/IA70000084/index.htm>

Thématiques : patrimoine industriel de la Haute-Saône

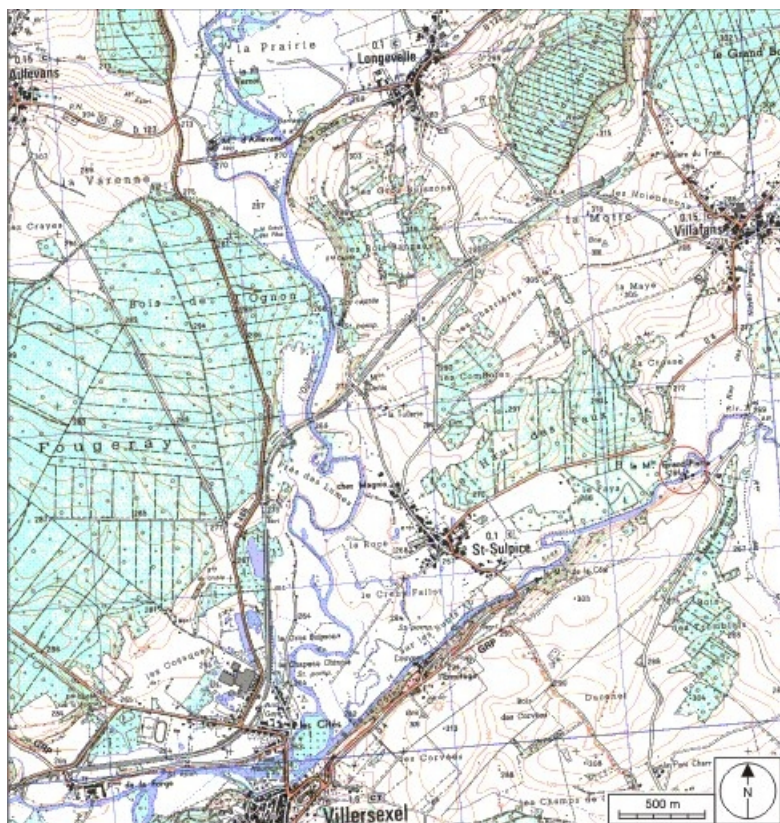
Aire d'étude et canton : Haute-Saône

Hydrographie : dérivation du Scey

Dénomination : moulin à farine

Parties constituantes non étudiées : atelier de fabrication, bief de dérivation, conduite forcée, logement

© Région Bourgogne-Franche-Comté, Inventaire du patrimoine



Carte de localisation. Carte topographique au 1:25000, I.G.N., Villersexel, 3421 E. SCAN 25 © IGN - 2008, Licence n°2008CISE29-68.
70, Villers-la-Ville, lieudit : le Moulin de Grand-Pierre

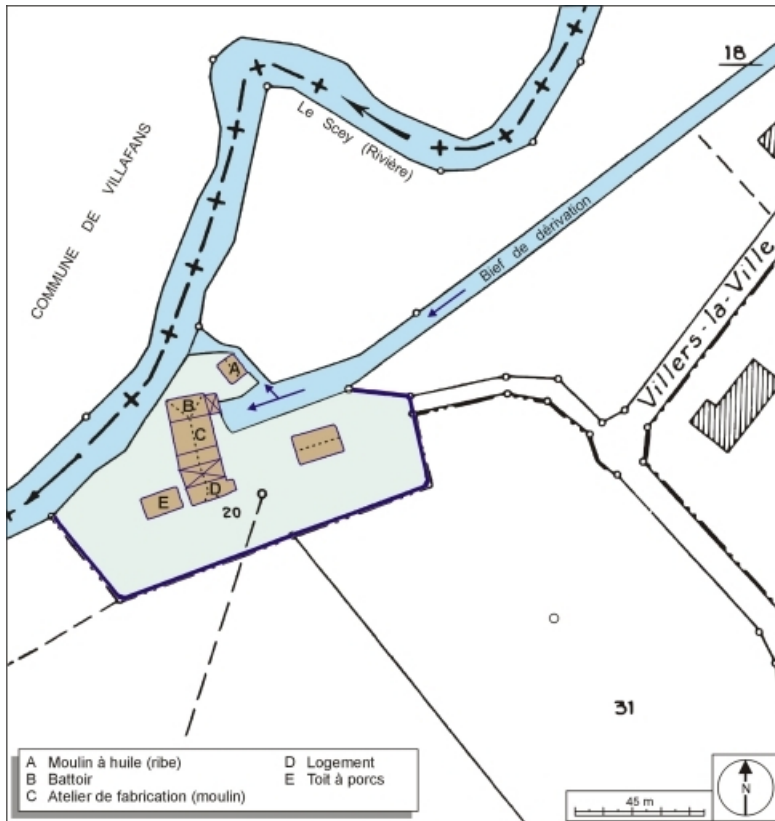
N° de l'illustration : 20087000064NUDA

Date : 2008

Auteur : André Céréza

Reproduction soumise à autorisation du titulaire des droits d'exploitation

© Région Bourgogne-Franche-Comté, Inventaire du patrimoine



Plan-masse et de situation. Extrait du plan cadastral numérisé, 2006, section ZA, 1:1200 agrandi à 1:1500.
70, Villers-la-Ville, lieudit : le Moulin de Grand-Pierre

N° de l'illustration : 20067000066NUDA

Date : 2006

Auteur : André Céréza

Reproduction soumise à autorisation du titulaire des droits d'exploitation

© Région Bourgogne-Franche-Comté, Inventaire du patrimoine



Vue d'ensemble depuis l'amont du bief.

70, Villers-la-Ville, lieudit : le Moulin de Grand-Pierre

N° de l'illustration : 20067000263NUCA

Date : 2006

Auteur : Jérôme Mongreville

Reproduction soumise à autorisation du titulaire des droits d'exploitation

© Région Bourgogne-Franche-Comté, Inventaire du patrimoine



Bief d'amenée.

70, Villers-la-Ville, lieudit : le Moulin de Grand-Pierre

N° de l'illustration : 20067000265NUCA

Date : 2006

Auteur : Jérôme Mongreville

Reproduction soumise à autorisation du titulaire des droits d'exploitation

© Région Bourgogne-Franche-Comté, Inventaire du patrimoine



Façade postérieure du moulin.

70, Villers-la-Ville, lieudit : le Moulin de Grand-Pierre

N° de l'illustration : 20067000268NUCA

Date : 2006

Auteur : Jérôme Mongreville

Reproduction soumise à autorisation du titulaire des droits d'exploitation

© Région Bourgogne-Franche-Comté, Inventaire du patrimoine



Canal de fuite.

70, Villers-la-Ville, lieudit : le Moulin de Grand-Pierre

N° de l'illustration : 20067000269NUCA

Date : 2006

Auteur : Jérôme Mongreville

Reproduction soumise à autorisation du titulaire des droits d'exploitation

© Région Bourgogne-Franche-Comté, Inventaire du patrimoine



Bief d'amenée et moulin à huile.

70, Villers-la-Ville, lieudit : le Moulin de Grand-Pierre

N° de l'illustration : 20067000271NUCA

Date : 2006

Auteur : Jérôme Mongreville

Reproduction soumise à autorisation du titulaire des droits d'exploitation

© Région Bourgogne-Franche-Comté, Inventaire du patrimoine



Moulin à huile.

70, Villers-la-Ville, lieudit : le Moulin de Grand-Pierre

N° de l'illustration : 20067000264NUCA

Date : 2006

Auteur : Jérôme Mongreville

Reproduction soumise à autorisation du titulaire des droits d'exploitation

© Région Bourgogne-Franche-Comté, Inventaire du patrimoine



Bief d'amenée du moulin à huile.

70, Villers-la-Ville, lieudit : le Moulin de Grand-Pierre

N° de l'illustration : 20067000267NUCA

Date : 2006

Auteur : Jérôme Mongreville

Reproduction soumise à autorisation du titulaire des droits d'exploitation

© Région Bourgogne-Franche-Comté, Inventaire du patrimoine



Meules à huile (ribe). Vue d'ensemble.

70, Villers-la-Ville, lieudit : le Moulin de Grand-Pierre

N° de l'illustration : 20067000273NUCA

Date : 2006

Auteur : Jérôme Mongreville

Reproduction soumise à autorisation du titulaire des droits d'exploitation

© Région Bourgogne-Franche-Comté, Inventaire du patrimoine



Meules à huile (ribe). Détail.

70, Villers-la-Ville, lieudit : le Moulin de Grand-Pierre

N° de l'illustration : 20067000274NUCA

Date : 2006

Auteur : Jérôme Mongreville

Reproduction soumise à autorisation du titulaire des droits d'exploitation

© Région Bourgogne-Franche-Comté, Inventaire du patrimoine



Meule déposée de la ribe (appelée poire).

70, Villers-la-Ville, lieudit : le Moulin de Grand-Pierre

N° de l'illustration : 20067000272NUCA

Date : 2006

Auteur : Jérôme Mongreville

Reproduction soumise à autorisation du titulaire des droits d'exploitation

© Région Bourgogne-Franche-Comté, Inventaire du patrimoine



Meules à grains (déposées).

70, Villers-la-Ville, lieudit : le Moulin de Grand-Pierre

N° de l'illustration : 20067000266NUCA

Date : 2006

Auteur : Jérôme Mongreville

Reproduction soumise à autorisation du titulaire des droits d'exploitation

© Région Bourgogne-Franche-Comté, Inventaire du patrimoine



Élément de la turbine (déposé en 1980).

70, Villers-la-Ville, lieudit : le Moulin de Grand-Pierre

N° de l'illustration : 20067000275NUCA

Date : 2006

Auteur : Jérôme Mongreville

Reproduction soumise à autorisation du titulaire des droits d'exploitation

© Région Bourgogne-Franche-Comté, Inventaire du patrimoine