

SALINE ET USINE DE PRODUITS CHIMIQUES DITES SALINE DE GOUHENANS

Bourgogne-Franche-Comté, Haute-Saône
Gouhenans
la Saline

Dossier IA70000077 réalisé en 2004

Auteur(s) : Raphaël Favereaux



Historique

En 1828, une concession de mine de houille accordée aux sieurs Parmentier, Grillet et Cie entraîne la découverte d'un banc de sel d'une épaisseur de 7 à 8 m. La demande d'exploitation du gîte salifère étant rejetée, Parmentier saisit les tribunaux (Lure, Besançon, puis le conseil d'Etat) et entreprend sans autorisation la construction d'une saline au lieu-dit les Epoisses. Mettant en oeuvre le procédé ignigène (cuisson de la saumure dans des poêles), la saline est mise en service en juillet 1831. Une nouvelle demande formulée en 1840 aboutit à l'ordonnance royale du 3 janvier 1843, qui accorde à la société Parmentier, Grillet et Cie la concession d'une mine de sel gemme sur les communes de Gouhenans, Athesans, Villafans et Longeville, d'une superficie de 688 ha. L'usine opère par dissolution du sel gemme par envoi d'eau douce sur le banc de sel. Des "trous de sonde", ou sondages, alimentent en eau salée l'établissement industriel, lequel renferme 37 poêles, représentant une surface d'évaporation de 2 211 m². Une seconde ordonnance du 28 mars 1843 autorise la mise en activité et l'agrandissement de la saline. C'est vraisemblablement à cette époque que l'établissement est transféré à l'est du village, à son emplacement actuel. Par ailleurs, la société poursuit l'exploitation de la houille et entreprend la fabrication de produits chimiques. En 1844, son directeur, Jean-Baptiste Hézard, est autorisé à édifier dans l'usine "une fabrique de soude au four à réverbère, de sel de soude, d'acide tartrique, d'acide hydrochlorique, de sulfate de soude, de sel d'étain et de gélatine extraite des os par acide chlorhydrique". L'établissement utilise plusieurs chaudières et machines à vapeur pour actionner les pompes d'élévation des eaux salées et douces, les puits de mine de houille et les ateliers de produits chimiques. Devenue un concurrent sérieux, l'usine est acquise vers 1850 par la puissante société des Anciennes Salines domaniales de l'Est, devenue société anonyme en 1862. En 1864, la saline fournit 102 000 quintaux de sel. En 1866, la saline des Epoisses n'est plus exploitée et sert de logements aux ouvriers. En 1869, l'usine de produits chimiques fabrique de l'acide sulfurique, chlorhydrique, nitrique, du sulfate de soude et du chlorure de chaux. En 1894, l'usine appartient à la Cie Anonyme des Salines, Houillères et Fabrique de produits chimiques de Gouhenans. Cette dernière produit annuellement 40 000 quintaux d'acide chlorhydrique, d'acide sulfurique et de sulfate de soude. La saline exploite trois trous de sonde d'une profondeur de 100 m, et fabrique 61 550 quintaux de sel en 1895. Un embranchement ferroviaire particulier est mis en place en 1896, et une cité ouvrière édiflée au sud au tout début du 20^e siècle. Implantée au nord du site vers 1903, une verrerie ferme dès 1908 et reprend son activité, après restructuration, à la fin de 1909. Faute de main-d'oeuvre, elle ne fonctionne pas pendant la Première Guerre mondiale et semble inactive après. La saline produit 8 249 t de sel en 1912. L'exploitation houillère cesse en 1916. Depuis au moins 1927, les bâtiments sont occupés par deux sociétés : la Société Minière et Industrielle de Gouhenans, et la société de produits chimiques Kuhlmann. La saline produit encore 600 t de sel par mois en 1943, mais ferme ses portes juste après la Seconde Guerre mondiale. La fabrique de produits chimiques des Ets Kuhlmann a cessé son activité en 1955. Une partie de ses bâtiments a ensuite servi d'entrepôt de produits chimiques, mais la quasi-totalité des constructions a été rasée dans les années 1970. Le site est aujourd'hui envahi par la végétation. Le pavillon d'entrée (ouest) a été détruit par un incendie en 1992.

La saline renferme 16 poêles d'évaporation en 1834. Les 5 premiers trous de sonde sont autorisés par arrêté préfectoral du 26 avril 1843. En 1853, la houillère exploite deux machines à vapeur de 12 et 8 ch, et la saline en utilise une de 18 ch. En 1869, les poêles mesurent 16 m de long sur 7 m de large, et produisent chacune près de 4 t de sel en 24 h. Il faut 65 kg de houille de Gouhenans pour fabriquer 100 kg de sel. Neuf poêles sont en service en 1926.

En 1865, l'effectif est de 105 personnes à la saline, 80 à la houillère et 27 à l'usine de produits chimiques. En 1875, les usines emploient 242 hommes, 5 femmes et 30 enfants. L'effectif total est de deux surveillants, deux contremaîtres, 50 ouvriers et 11 manoeuvres et charretiers en 1895. En 1905, la verrerie emploie entre 30 et 40 ouvriers. La saline emploie 50 personnes en 1912 et en 1931, et l'usine Kuhlmann en embauche 70.

Période(s) principale(s) : 2e quart 19e siècle / 1er quart 20e siècle

Description

Site industriel anciennement desservi par embranchement ferroviaire. Bâti en moellon de calcaire enduit, le pavillon d'entrée est composé d'un étage carré et est couvert d'un toit à croupes en tuile plate. Les vestiges des bâtiments industriels montrent qu'ils étaient construits en moellon de calcaire et de grès, avec encadrements de baies en pierre de taille de grès. De section carrée, la cheminée subsistante est construite en brique pleine. Quoique très modifié, l'ancien atelier de menuiserie est construit en moellon de calcaire, couvert d'un toit à longs pans en tuile mécanique. Construite aux n° 1 à 16 impasse Talameau, la petite cité ouvrière comprend six maisons, abritant chacune deux logements, construites en moellon de calcaire enduit, comprenant un rez-de-chaussée et un étage en surcroît, avec toit à longs pans et tuile mécanique.

Éléments descriptifs

Murs : calcaire, grès, brique, moellon, enduit

Toit : tuile mécanique, tuile plate

Étages : 1 étage carré, étage en surcroît

Énergie utilisée : énergie thermique produite sur place, énergie électrique achetée

Sources documentaires

Documents figurés

- **Plan à l'appui de la demande en permission d'exploiter la mine de sel de Gouhenans par MM. Grillet, Parmentier et Cie.**
Plan à l'appui de la demande en permission d'exploiter la mine de sel de Gouhenans par MM. Grillet, Parmentier et Cie. Papier, plume, lavis, s.d. [1843], 1:1000.
Lieu de conservation : Archives départementales de la Haute-Saône, Vesoul- Cote du document : 299 S 10
- **[Vue d'ensemble de la saline de Gouhenans], [entre 1844 et 1855]**
[Vue d'ensemble de la saline de Gouhenans], photographie (calotype, négatif papier), par Alphonse Poitevin, s.d. [entre 1844 et 1855]
Lieu de conservation : Musée Nicéphore Niepce, Chalon-sur-Saône
- **Salines de Gouhenans (Hte-Saône) - Les Cités.**
Salines de Gouhenans (Hte-Saône) - Les Cités. Carte postale, C. Lardier, Besançon, s.d. [fin 19e ou début 20e siècle].
Lieu de conservation : Archives départementales de la Haute-Saône, Vesoul- Cote du document : 11 Fi 271/4
- **Gouhenans - Les Salines.**
Gouhenans - Les Salines. Carte postale, librairie Buisson éd., s.d. [fin 19e ou début 20e siècle].
Lieu de conservation : Archives départementales de la Haute-Saône, Vesoul- Cote du document : 11 Fi 271/3
- **Plan de la saline de Gouhenans appartenant à M. Parmentier.**
Plan de la saline de Gouhenans appartenant à M. Parmentier. Papier, plume, lavis, le 7 mars 1842, 1:500.
Lieu de conservation : Archives départementales de la Haute-Saône, Vesoul- Cote du document : 299 S 10
- **Saline de Gouhenans.**
Saline de Gouhenans. Papier, plume, lavis, s.d. [1843], 1:500.
Lieu de conservation : Archives départementales de la Haute-Saône, Vesoul- Cote du document : 299 S 10
- **21. Gouhenans - Les Salines - Vue générale.**
21. Gouhenans - Les Salines - Vue générale. Carte postale, librairie Buisson éd., s.d. [fin 19e ou début 20e siècle].
Lieu de conservation : Archives départementales de la Haute-Saône, Vesoul- Cote du document : 11 Fi 271/5
- **9. Gouhenans (Haute-Saône) - Route de la Saline à Gouhenans.**
9. Gouhenans (Haute-Saône) - Route de la Saline à Gouhenans. Carte postale, Vasselet et Rousset éd., s.d. [fin 19e ou début 20e siècle].
Lieu de conservation : Archives départementales de la Haute-Saône, Vesoul- Cote du document : 11 Fi 271/1
- **Gouhenans (Hte-Saône) - Entrée de la saline.**
Gouhenans (Hte-Saône) - Entrée de la saline. Carte postale, A. et H. C., s.d. [fin 19e ou début 20e siècle].
Lieu de conservation : Archives départementales de la Haute-Saône, Vesoul- Cote du document : 11 Fi 271/2

Informations complémentaires

- **Voir le dossier numérisé** : <https://patrimoine.bourgognefranchecomte.fr/gtrudov/IA7000077/index.htm>

Thématiques : patrimoine industriel de la Haute-Saône

Aire d'étude et canton : Haute-Saône

Dénomination : saline, usine de produits chimiques

Parties constituantes non étudiées : atelier de fabrication, cheminée d'usine, logement, cité ouvrière

© Région Bourgogne-Franche-Comté, Inventaire du patrimoine



Bâtiment des bureaux (direction).

N° de l'illustration : 20067000252NUCA

Date : 2006

Auteur : Jérôme Mongreville

Reproduction soumise à autorisation du titulaire des droits d'exploitation

© Région Bourgogne-Franche-Comté, Inventaire du patrimoine



Carte de localisation. Carte topographique au 1:25000, I.G.N., Villersexel, 3421 E. SCAN 25 © IGN - 2008, Licence n°2008CISE29-68.
70, Gouhenans R.D. 92, lieudit : la Saline

N° de l'illustration : 20087000060NUDA

Date : 2008

Auteur : André Céréza

Reproduction soumise à autorisation du titulaire des droits d'exploitation

© Région Bourgogne-Franche-Comté, Inventaire du patrimoine



Plan-masse et de situation. Extrait du plan cadastral numérisé, 2005, section D, 1:1000 réduit à 1:3000.
70, Gouhenans R.D. 92, lieudit : la Saline

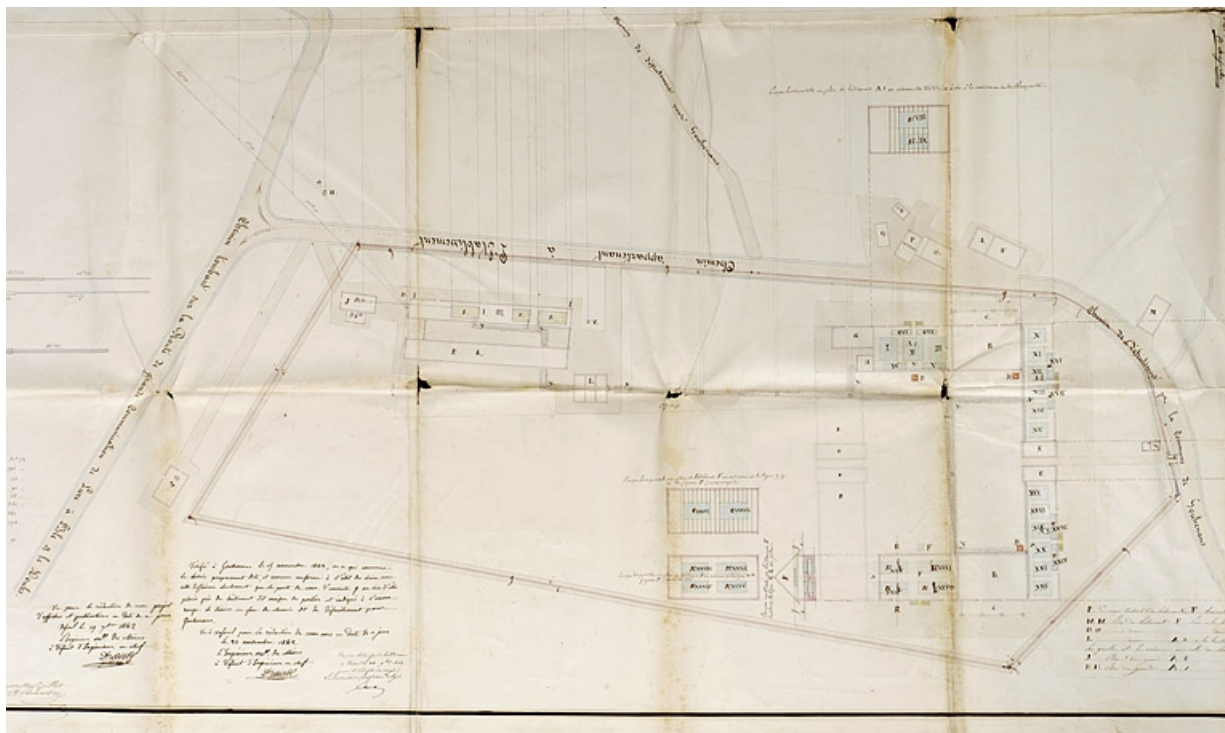
N° de l'illustration : 20067000061NUDA

Date : 2006

Auteur : André Céréza

Reproduction soumise à autorisation du titulaire des droits d'exploitation

© Région Bourgogne-Franche-Comté, Inventaire du patrimoine



Plan de la saline de Gouhenans appartenant à M. Parmentier.

70, Gouhenans R.D. 92, lieudit : la Saline

Source :

Papier, plume, lavis, le 7 mars 1842, 1:500. Lieu de conservation : Archives départementales de la Haute-Saône, Vesoul. Cote : 299 S 10

Lieu de conservation : Archives départementales de la Haute-Saône, Vesoul - Cote du document : 299 S 10

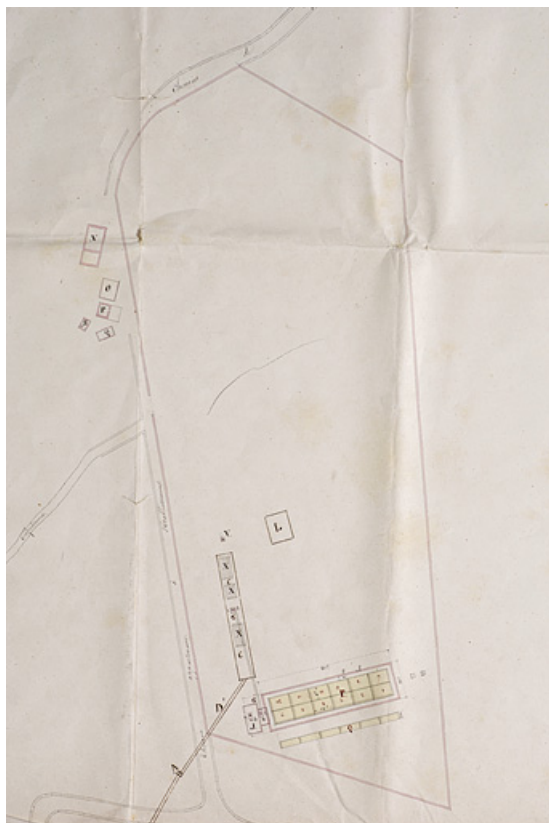
N° de l'illustration : 20057000574NUCA

Date : 2005

Auteur : Jérôme Mongreville

Reproduction soumise à autorisation du titulaire des droits d'exploitation

© Région Bourgogne-Franche-Comté, Inventaire du patrimoine



Plan à l'appui de la demande en permission d'exploiter la mine de sel de Gouhenans par MM. Grillet, Parmentier et Cie.
70, Gouhenans R.D. 92, lieudit : la Saline

Source :

Papier, plume, lavis, s.d. [1843], 1:1000. Lieu de conservation : Archives départementales de la Haute-Saône, Vesoul. Cote : 299 S 10

Lieu de conservation : Archives départementales de la Haute-Saône, Vesoul - Cote du document : 299 S 10

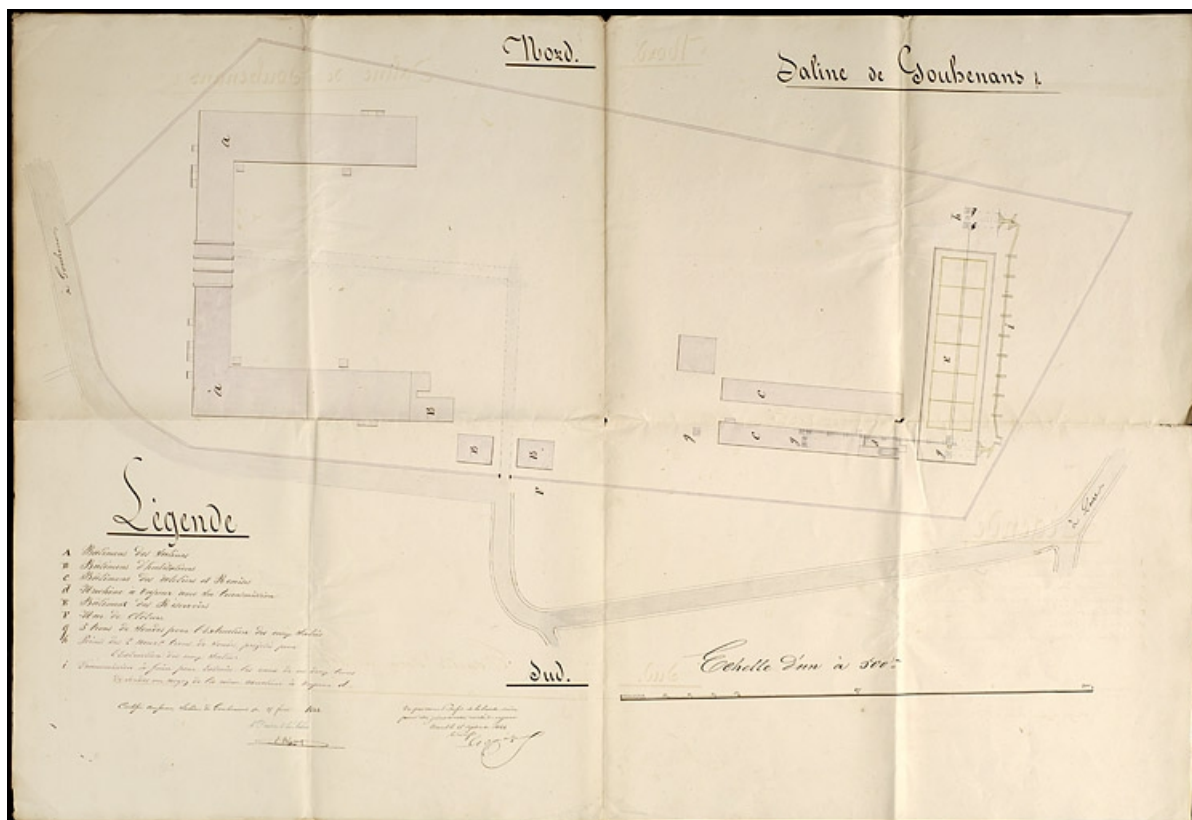
N° de l'illustration : 20057000576NUCA

Date : 2005

Auteur : Jérôme Mongreville

Reproduction soumise à autorisation du titulaire des droits d'exploitation

© Région Bourgogne-Franche-Comté, Inventaire du patrimoine



Saline de Gouhenans.

70, Gouhenans R.D. 92, lieudit : la Saline

Source :

Papier, plume, lavis, s.d. [1843], 1:500. Lieu de conservation : Archives départementales de la Haute-Saône, Vesoul.

Cote : 299 S 10

Lieu de conservation : Archives départementales de la Haute-Saône, Vesoul - Cote du document : 299 S 10

N° de l'illustration : 20057000575NUCA

Date : 2005

Auteur : Jérôme Mongreville

Reproduction soumise à autorisation du titulaire des droits d'exploitation

© Région Bourgogne-Franche-Comté, Inventaire du patrimoine



[Vue d'ensemble de la saline de Gouhenans], [entre 1844 et 1855].

Source :

[Vue d'ensemble de la saline de Gouhenans], photographie (calotype, négatif papier), par Alphonse Poitevin, s.d.
[entre 1844 et 1855]

Lieu de conservation : Musée Nicéphore Niepce, Chalon-sur-Saône

N° de l'illustration : 20207000592NUC4A

Date : 2020

Auteur : Jérôme Mongreville

Reproduction soumise à autorisation du titulaire des droits d'exploitation

© Musée Niepce, Chalon-sur-Saône



Gouhenans - Les Salines.

70, Gouhenans R.D. 92, lieudit : la Saline

Source :

Carte postale, librairie Buisson éd, s.d. [fin 19e ou début 20e siècle]. Lieu de conservation : Archives départementales de la Haute-Saône, Vesoul. Cote : 11 Fi 271/3

Lieu de conservation : Archives départementales de la Haute-Saône, Vesoul - Cote du document : 11 Fi 271/3

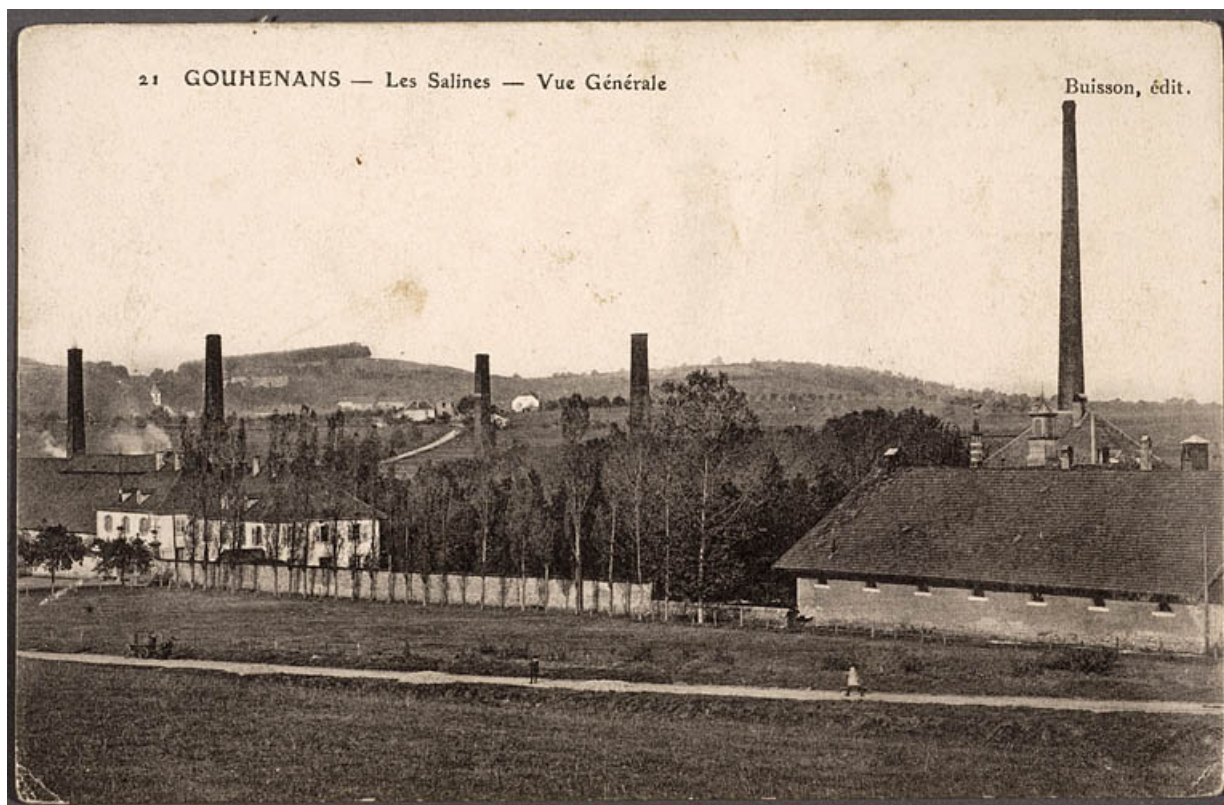
N° de l'illustration : 20057000592NUCA

Date : 2005

Auteur : Jérôme Mongreville (reproduction)

Reproduction soumise à autorisation du titulaire des droits d'exploitation

© Région Bourgogne-Franche-Comté, Inventaire du patrimoine



21. Gouhenans - Les Salines - Vue générale.

70, Gouhenans R.D. 92, lieudit : la Saline

Source :

Carte postale, librairie Buisson éd, s.d. [fin 19e ou début 20e siècle]. Lieu de conservation : Archives départementales de la Haute-Saône, Vesoul. Cote : 11 Fi 271/5

Lieu de conservation : Archives départementales de la Haute-Saône, Vesoul - Cote du document : 11 Fi 271/5

N° de l'illustration : 20057000589NUCA

Date : 2005

Auteur : Jérôme Mongreville (reproduction)

Reproduction soumise à autorisation du titulaire des droits d'exploitation

© Région Bourgogne-Franche-Comté, Inventaire du patrimoine



9. Gouhenans (Haute-Saône) - Route de la Saline à Gouhenans.

70, Gouhenans R.D. 92, lieudit : la Saline

Source :

Carte postale, Vasselet et Rousset éd, s.d. [fin 19e ou début 20e siècle]. Lieu de conservation : Archives départementales de la Haute-Saône, Vesoul. Cote : 11 Fi 271/1

Lieu de conservation : Archives départementales de la Haute-Saône, Vesoul - Cote du document : 11 Fi 271/1

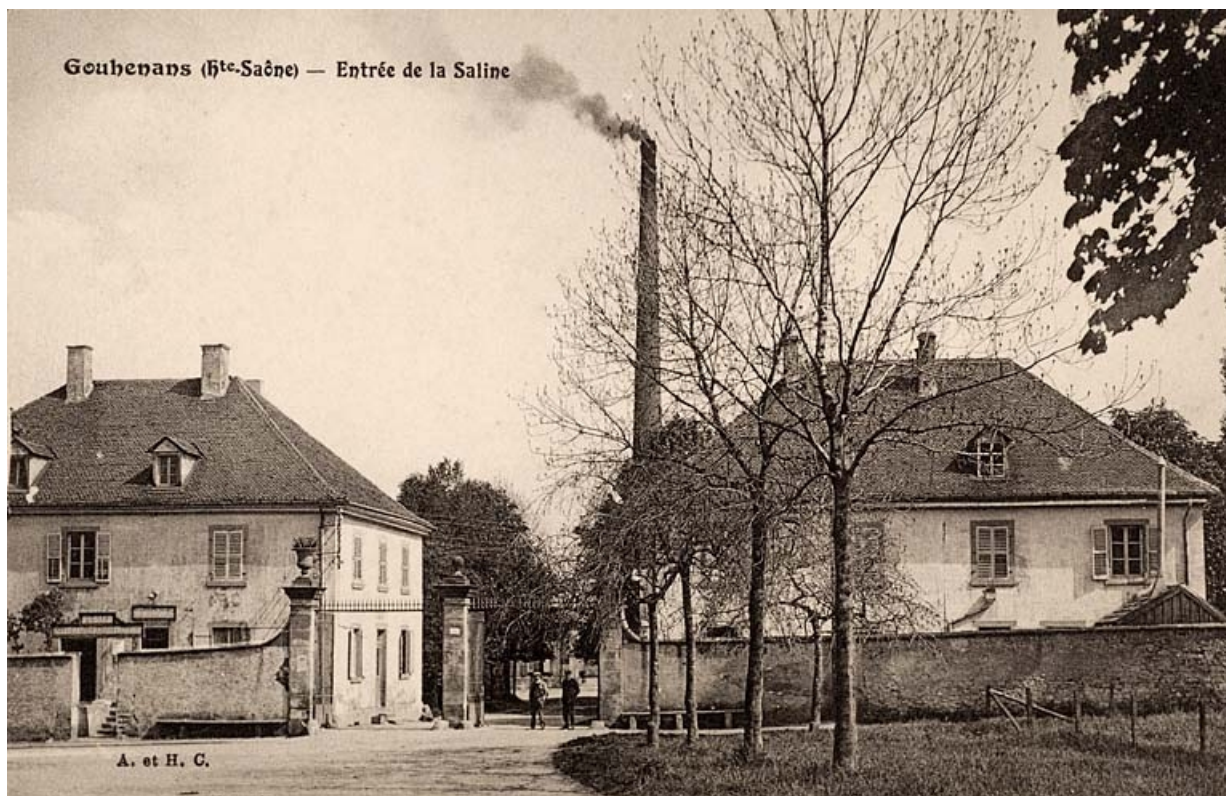
N° de l'illustration : 20057000594NUCA

Date : 2005

Auteur : Jérôme Mongreville (reproduction)

Reproduction soumise à autorisation du titulaire des droits d'exploitation

© Région Bourgogne-Franche-Comté, Inventaire du patrimoine



Gouhenans (Hte-Saône) - Entrée de la saline.

70, Gouhenans R.D. 92, lieudit : la Saline

Source :

Carte postale, A. et H. C, s.d. [fin 19e ou début 20e siècle]. Lieu de conservation : Archives départementales de la Haute-Saône, Vesoul. Cote : 11 Fi 271/2

Lieu de conservation : Archives départementales de la Haute-Saône, Vesoul - Cote du document : 11 Fi 271/2

N° de l'illustration : 20057000591NUCA

Date : 2005

Auteur : Jérôme Mongreville (reproduction)

Reproduction soumise à autorisation du titulaire des droits d'exploitation

© Région Bourgogne-Franche-Comté, Inventaire du patrimoine



Salines de Gouhenans (Hte-Saône) - Les Cités.

70, Gouhenans R.D. 92, lieudit : la Saline

Source :

Carte postale, C. Lardier, Besançon, s.d. [fin 19e ou début 20e siècle]. Lieu de conservation : Archives départementales de la Haute-Saône, Vesoul. Cote : 11 Fi 271/4

Lieu de conservation : Archives départementales de la Haute-Saône, Vesoul - Cote du document : 11 Fi 271/4

N° de l'illustration : 20057000593NUCA

Date : 2005

Auteur : Jérôme Mongreville (reproduction)

Reproduction soumise à autorisation du titulaire des droits d'exploitation

© Région Bourgogne-Franche-Comté, Inventaire du patrimoine



Bâtiment d'entrée ouest en 1977. Façade antérieure.

70, Gouhenans R.D. 92, lieudit : la Saline

N° de l'illustration : 20057000653NUCA

Date : 2005

Auteur : Jérôme Mongreville (reproduction)

Reproduction soumise à autorisation du titulaire des droits d'exploitation

© Région Bourgogne-Franche-Comté, Inventaire du patrimoine



Bâtiment d'entrée ouest en 1977. Façade postérieure.

70, Gouhenans R.D. 92, lieudit : la Saline

N° de l'illustration : 20057000654NUCA

Date : 2005

Auteur : Jérôme Mongreville (reproduction)

Reproduction soumise à autorisation du titulaire des droits d'exploitation

© Région Bourgogne-Franche-Comté, Inventaire du patrimoine



Maison de maître en 1977.

70, Gouhenans R.D. 92, lieudit : la Saline

N° de l'illustration : 20057000655NUCA

Date : 2005

Auteur : Jérôme Mongreville (reproduction)

Reproduction soumise à autorisation du titulaire des droits d'exploitation

© Région Bourgogne-Franche-Comté, Inventaire du patrimoine



Bureau de la Régie en 1977. Façade postérieure.

70, Gouhenans R.D. 92, lieudit : la Saline

N° de l'illustration : 20057000656NUCA

Date : 2005

Auteur : Jérôme Mongreville (reproduction)

Reproduction soumise à autorisation du titulaire des droits d'exploitation

© Région Bourgogne-Franche-Comté, Inventaire du patrimoine



Bureau de la Régie en 1977. Façade antérieure.

70, Gouhenans R.D. 92, lieudit : la Saline

N° de l'illustration : 20057000657NUCA

Date : 2005

Auteur : Jérôme Mongreville (reproduction)

Reproduction soumise à autorisation du titulaire des droits d'exploitation

© Région Bourgogne-Franche-Comté, Inventaire du patrimoine



Vestiges d'un atelier de l'usine de produits chimiques.

70, Gouhenans R.D. 92, lieudit : la Saline

N° de l'illustration : 20067000253NUCA

Date : 2006

Auteur : Jérôme Mongreville

Reproduction soumise à autorisation du titulaire des droits d'exploitation

© Région Bourgogne-Franche-Comté, Inventaire du patrimoine



Atelier en ruines de l'usine de produits chimiques.

70, Gouhenans R.D. 92, lieudit : la Saline

N° de l'illustration : 20067000255NUCA

Date : 2006

Auteur : Jérôme Mongreville

Reproduction soumise à autorisation du titulaire des droits d'exploitation

© Région Bourgogne-Franche-Comté, Inventaire du patrimoine



Bâtiment et transformateur de l'usine de produits chimiques.

70, Gouhenans R.D. 92, lieudit : la Saline

N° de l'illustration : 20067000256NUCA

Date : 2006

Auteur : Jérôme Mongreville

Reproduction soumise à autorisation du titulaire des droits d'exploitation

© Région Bourgogne-Franche-Comté, Inventaire du patrimoine



Emplacement de l'ancienne saline.

N° de l'illustration : 20067000258NUCA

Date : 2006

Auteur : Jérôme Mongreville

Reproduction soumise à autorisation du titulaire des droits d'exploitation

© Région Bourgogne-Franche-Comté, Inventaire du patrimoine



La cheminée vue depuis le nord-est.

70, Gouhenans R.D. 92, lieudit : la Saline

N° de l'illustration : 20067000257NUCA

Date : 2006

Auteur : Jérôme Mongreville

Reproduction soumise à autorisation du titulaire des droits d'exploitation

© Région Bourgogne-Franche-Comté, Inventaire du patrimoine



La cheminée.

70, Gouhenans R.D. 92, lieudit : la Saline

N° de l'illustration : 20067000254NUCA

Date : 2006

Auteur : Jérôme Mongreville

Reproduction soumise à autorisation du titulaire des droits d'exploitation

© Région Bourgogne-Franche-Comté, Inventaire du patrimoine



Bâtiment à usage multiple (logements, remises, écuries et ateliers divers).

70, Gouhenans R.D. 92, lieudit : la Saline

N° de l'illustration : 20067000259NUCA

Date : 2006

Auteur : Jérôme Mongreville

Reproduction soumise à autorisation du titulaire des droits d'exploitation

© Région Bourgogne-Franche-Comté, Inventaire du patrimoine



Vue d'ensemble de la cité ouvrière.

70, Gouhenans R.D. 92, lieudit : la Saline

N° de l'illustration : 20067000262NUCA

Date : 2006

Auteur : Jérôme Mongreville

Reproduction soumise à autorisation du titulaire des droits d'exploitation

© Région Bourgogne-Franche-Comté, Inventaire du patrimoine



Alignement de façades de la cité ouvrière.

70, Gouhenans R.D. 92, lieudit : la Saline

N° de l'illustration : 20067000260NUCA

Date : 2006

Auteur : Jérôme Mongreville

Reproduction soumise à autorisation du titulaire des droits d'exploitation

© Région Bourgogne-Franche-Comté, Inventaire du patrimoine



Maison ouvrière de la cité à deux logements.

70, Gouhenans R.D. 92, lieudit : la Saline

N° de l'illustration : 20067000261NUCA

Date : 2006

Auteur : Jérôme Mongreville

Reproduction soumise à autorisation du titulaire des droits d'exploitation

© Région Bourgogne-Franche-Comté, Inventaire du patrimoine