

MOULIN À FARINE, PUIS MINOTERIE

Bourgogne-Franche-Comté, Haute-Saône
Aillevans
le Moulin

Dossier IA70000074 réalisé en 2005

Auteur(s) : Raphaël Favereaux



Historique

Le moulin à farine d'Aillevans est mentionné en 1576, avec Bastien Granjan comme "mugnier". Propriété de l'église collégiale de Dole (39), il est entièrement reconstruit en 1743-1744 par Estienne Charbonnier, entrepreneur à Vesoul, et le maçon Claude Desmilliers. Il est repris en 1867 par la famille Renaud, qui le conserve en activité pendant quatre générations. Le moulin est converti vers 1930 en minoterie, équipée d'appareils à cylindres, et dotée d'un silo en béton armé construit en 1933. En 1935, la minoterie Les Fils de Paul Renaud produit 8700 quintaux de farine. Détruite par un incendie en 1976, elle est reconstruite peu après, équipée d'appareils à cylindres datant des années 1930-1940 et de deux plansichters, d'une laveuse, d'un trieur et d'une aspiration pneumatique. Le contingent de farine atteint alors 19 000 quintaux. En 1993, la minoterie transforme annuellement 6000 quintaux de blé, pour une capacité de production journalière de 110 quintaux de farine. Elle cesse de fonctionner en 2001, mais conserve l'ensemble de son appareil de production. En 1936, la minoterie renferme 9 paires de cylindres (5 pour le broyage et 4 pour le convertissage), 2 plansichters, 3 bluteries, une turbine Fontaine de 25 ch, sous une chute de 1, 20 m, et un moteur électrique de 11 ch. Présence de cinq appareils à cylindres de marque Bühler (Suisse), de deux plansichters de marque Nehlig, Heuser et Cie (Strasbourg, 68) et d'une turbine hydraulique en 2005.

Période(s) principale(s) : 2e quart 18e siècle / 2e quart 20e siècle / 4e quart 20e siècle

Dates : 1933 (daté par source)

Auteur(s) de l'oeuvre :

Estienne Charbonnier (entrepreneur, attribution par source), Claude Desmilliers (maçon, attribution par source)

Description

Construit en moellon de calcaire enduit, l'atelier de fabrication a, pour les étages supérieurs, été reconstruit après l'incendie de 1976 en parpaing de béton, charpente métallique et essentage de tôle. Le silo, de forme octogonale, a été construit en béton armé. Le bâtiment d'eau possède une charpente en bois, couverte d'un toit à deux pans en tuile mécanique, avec essentage de planches. La chambre à farine, abritée sous une charpente en bois, prend place entre l'atelier du moulin et le silo. L'étable, dans laquelle trois entrepôts industriels (cellules à grains) ont été installés, est construite en moellon de pierre, couverte d'un toit à longs, à demi-croupes et tuile plate. Adossé au pignon sud du moulin, le logement à un étage carré est couvert d'un toit à deux pans et tuile mécanique.

Éléments descriptifs

Murs : calcaire, béton, béton, moellon, béton armé, parpaing de béton, essentage de planches, essentage de tôle, enduit

Toit : tuile mécanique, tuile plate, fer en couverture

Étages : 3 étages carrés

Couvrement : charpente en bois apparente, charpente métallique apparente

Énergie utilisée : énergie hydraulique produite sur place turbine hydraulique, énergie électrique achetée

Informations complémentaires

- **Voir le dossier numérisé** : <https://patrimoine.bourgognefranchecomte.fr/gtrudov/IA7000074/index.htm>

Thématiques : patrimoine industriel de la Haute-Saône

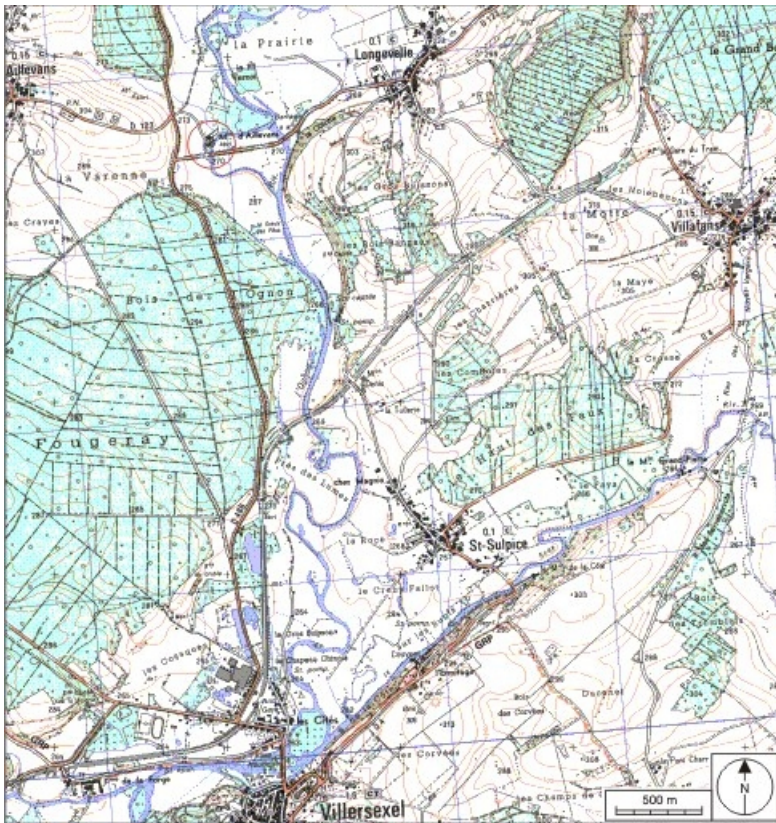
Aire d'étude et canton : Haute-Saône

Hydrographie : dérivation de l' Ognon

Dénomination : moulin à farine, minoterie

Parties constituantes non étudiées : atelier de fabrication, bâtiment d'eau, magasin industriel, logement, étable, silo, garage, bief de dérivation

© Région Bourgogne-Franche-Comté, Inventaire du patrimoine



Carte de localisation. Carte topographique au 1:25 000, I.G.N., Villersexel, 3421 E. SCAN 25 © IGN - 2008, Licence n°2008CISE29-68.
70, Aillevans, lieudit : Le Moulin

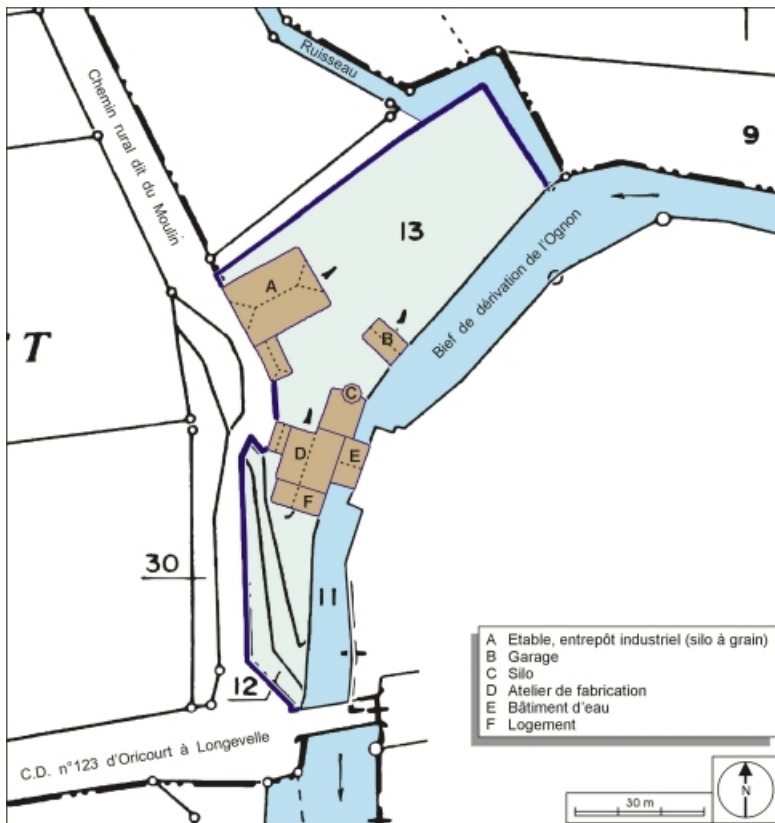
N° de l'illustration : 20087000065NUDA

Date : 2008

Auteur : André Céréza

Reproduction soumise à autorisation du titulaire des droits d'exploitation

© Région Bourgogne-Franche-Comté, Inventaire du patrimoine



Plan-masse et de situation. Extrait du plan cadastral numérisé, 2005, section ZE, 1:000.
70, Aillevans, lieudit : le Moulin

N° de l'illustration : 20067000065NUDA

Date : 2006

Auteur : André Céréza

Reproduction soumise à autorisation du titulaire des droits d'exploitation

© Région Bourgogne-Franche-Comté, Inventaire du patrimoine



Vue d'ensemble depuis l'ouest.

70, Aillevans, lieudit : le Moulin

N° de l'illustration : 20077000628NUCA

Date : 2007

Auteur : Jérôme Mongreville

Reproduction soumise à autorisation du titulaire des droits d'exploitation

© Région Bourgogne-Franche-Comté, Inventaire du patrimoine



Façade occidentale vue de trois quarts.

70, Aillevans, lieudit : le Moulin

N° de l'illustration : 20077000629NUCA

Date : 2007

Auteur : Jérôme Mongreville

Reproduction soumise à autorisation du titulaire des droits d'exploitation

© Région Bourgogne-Franche-Comté, Inventaire du patrimoine



Élévation depuis le nord.

70, Aillevans, lieudit : le Moulin

N° de l'illustration : 20077000631NUCA

Date : 2007

Auteur : Jérôme Mongreville

Reproduction soumise à autorisation du titulaire des droits d'exploitation

© Région Bourgogne-Franche-Comté, Inventaire du patrimoine



Le silo.

70, Aillevans, lieudit : le Moulin

N° de l'illustration : 20077000632NUCA

Date : 2007

Auteur : Jérôme Mongreville

Reproduction soumise à autorisation du titulaire des droits d'exploitation

© Région Bourgogne-Franche-Comté, Inventaire du patrimoine



Élévation de l'atelier de fabrication.

70, Aillevans, lieudit : le Moulin

N° de l'illustration : 20077000633NUCA

Date : 2007

Auteur : Jérôme Mongreville

Reproduction soumise à autorisation du titulaire des droits d'exploitation

© Région Bourgogne-Franche-Comté, Inventaire du patrimoine



Bâtiment abritant les parties agricoles et les cellules à grain.

70, Aillevans, lieudit : le Moulin

N° de l'illustration : 20077000630NUCA

Date : 2007

Auteur : Jérôme Mongreville

Reproduction soumise à autorisation du titulaire des droits d'exploitation

© Région Bourgogne-Franche-Comté, Inventaire du patrimoine