

MAISON DITE VILLA LAMUGNIÈRE

Bourgogne-Franche-Comté, Haute-Saône
Arc-lès-Gray
50 rue de Dijon

Dossier IA70000002 réalisé en 1986

Auteur(s) : Liliane Hamelin



Historique

A la fin du 19^e siècle, Félix Faivre, négociant en vin et membre du tribunal de commerce de Gray, se fait construire une demeure, dont l'architecte est inconnu, sur le coteau appelé les Vignes de Vergy, situé sur la rive droite de la Saône. La seule date précise concerne la réalisation de la salle à manger par le menuisier L. Marchand en 1884. Cette information est connue grâce à une signature cachée derrière le miroir au-dessus de la cheminée et découverte lors d'une des campagne de restauration effectuées après 1985. Louis Tisserand, menuisier à Arc-lès-Gray (rue de Dijon), décédé en 1939, exécute l'escalier en vis conduisant aux chambres situées à l'étage (d'après le témoignage oral de ses héritiers). En 1903, le peintre-verrier bisontin Joseph Beyer signe la verrière qui clôt la salle de bain. Le papier peint du pavillon de jardin (n° 1) provient de la manufacture Züber à Rixheim. Laissée à l'abandon depuis 1945, la demeure a été achetée par la commune en 1985 et restaurée par étapes. L'ancien logis abrite plusieurs associations. Planté d'essences rares, le jardin a été aménagé en symbiose avec la demeure et ses parties constituantes. Il témoigne d'une oeuvre réalisée par un amateur éclairé qui a peut-être fait appel à un paysagiste dont le nom est inconnu. Protégé au titre des sites le 4 juin 1993, le jardin a été aménagé pour devenir un jardin public et un arboretum.

Période(s) principale(s) : 4^e quart 19^e siècle

Dates : 1884 (porte la date)

Auteur(s) de l'oeuvre :

Joseph Beyer (peintre-verrier, attribution par source), L Marchand (menuisier, signature), Louis Tisserand (menuisier, signature)

Description

La demeure est constituée de deux corps de bâtiment reliés par une aile en équerre. Le logis et les parties constituantes ont été réalisés en calcaire (moellon et enduit) excepté la resserre en bois, la serre en verre, la logette abritant la salle de bain en brique émaillée et la grotte de Lourdes en rocaille. Les toits sont couverts en tuiles mécaniques sauf le logis et les pavillons de jardin en ardoise. L'orangerie possède un toit en terrasse bordé de balustres, le logis et le pavillon de jardin (n° 3) sont couverts d'un toit à longs pans à croupe, le toit du bûcher est à longs pans à pigno, les toits du pavillon de jardin (n° 1) et du pavillon de jardin (n° 2) sont des toits polygonaux. Un escalier droit conduit au second étage du logis tandis qu'un escalier en vis mène au grenier. Deux escaliers indépendants, en pierre permettent l'accès de la cour à la terrasse et du jardin au jardin potager. La verrière qui ferme la salle de bain est en verre mécanique.

Éléments descriptifs

Murs : métal, calcaire, bois, verre, moellon, pan de bois, enduit, brique émaillée, rocaille

Toit : tuile mécanique, ardoise, chaume

Plan : jardin irrégulier

Étages : sous-sol, 2 étages carrés

Couvrement : voûte en berceau

Élévation : élévation à travées, jardin en pente

Escaliers : escalier dans-oeuvre, escalier tournant à retours, escalier dans-oeuvre, escalier en vis, en charpente; escalier de distribution extérieur, escalier droit

Energie utilisée : énergie éolienne

Décor

Techniques : céramique, papier peint, décor stucqué, vitrail

Précision sur les représentations :

Les piliers de la logette sur la façade antérieure du logis était ornés d'un décor de chutes végétales en céramique dans les tons bleus. Un papier peint figurant un panoramique, connu sous le nom d'Isola Bella, couvrait les murs du pavillon (n° 1). Le plafond de ce pavillon est orné d'un décor stucqué où virevoltent des hirondelles. La verrière qui ferme la salle de bain représente une envolée de canards au bord d'un étang.

Sources documentaires

Documents figurés

- **Intérieur de la logette (n° 1).**

Intérieur de la logette (n° 1). Photographie, s.d. [limite 19e siècle 20e siècle, vers 1900].

Lieu de conservation : Collection particulière : Giboulet, Gray

- **Élévation postérieure avec la passerelle.**

Élévation postérieure avec la passerelle. Carte postale, s.d. [limite 19e siècle 20e siècle, vers 1900]. A. Bergeret, imprimeur-libraire, Gray.

Lieu de conservation : Collection particulière : Giboulet, Gray

- **Le fruitier et son toit en chaume.**

Le fruitier et son toit en chaume. Photographie, s.d. [1er quart 20e siècle, avant 1915]. La personne photographiée est Félix Faivre (1843-1915).

Lieu de conservation : Collection particulière : Giboulet, Gray

- **Élévation postérieure de trois-quarts droit.**

Élévation postérieure de trois-quarts droit. Photographie, s.d. [4e quart 19e siècle, entre 1890 et 1900].

Lieu de conservation : Collection particulière : Giboulet, Gray

- **Intérieur du pavillon (n° 1).**

Intérieur du pavillon (n° 1). Photographie, s.d. [limite 19e siècle 20e siècle, vers 1900].

Lieu de conservation : Collection particulière : Giboulet, Gray

Informations complémentaires

- **Voir le dossier numérisé** : <https://patrimoine.bourgognefranchecomte.fr/gtrudov/IA70000002/index.htm>

Observations :

collection d'arbres exotiques

Aire d'étude et canton : Gray

Dénomination : maison

Parties constituantes non étudiées : grotte de Lourdes, buanderie, bûcher, logement, remise, éolienne, fontaine, château d'eau, passerelle, jardin potager, verger, tonnelle, orangerie, pavillon de jardin, serre, bassin, allée irrégulière, belvédère, terrasse en terre-plein, escalier indépendant, cour, mur de clôture

© Région Bourgogne-Franche-Comté, Inventaire du patrimoine



Élévation postérieure de trois-quarts droit.

70, Arc-lès-Gray, 50 rue de Dijon

Source :

Photographie, s.d. [4e quart 19e siècle, entre 1890 et 1900]. Lieu de conservation : collection particulière : Giboulet, Gray

Lieu de conservation : Collection particulière : Giboulet, Gray

N° de l'illustration : 20007000001X

Date : 2000

Auteur : Yves Sancey (reproduction)

Reproduction soumise à autorisation du titulaire des droits d'exploitation

© Région Bourgogne-Franche-Comté, Inventaire du patrimoine



Élévation postérieure avec la passerelle.

70, Arc-lès-Gray, 50 rue de Dijon

Source :

Carte postale, s.d. [limite 19e siècle 20e siècle, vers 1900]. A. Bergeret, imprimeur-libraire, Gray. Lieu de

conservation : collection particulière : Giboulet, Gray

Lieu de conservation : Collection particulière : Giboulet, Gray

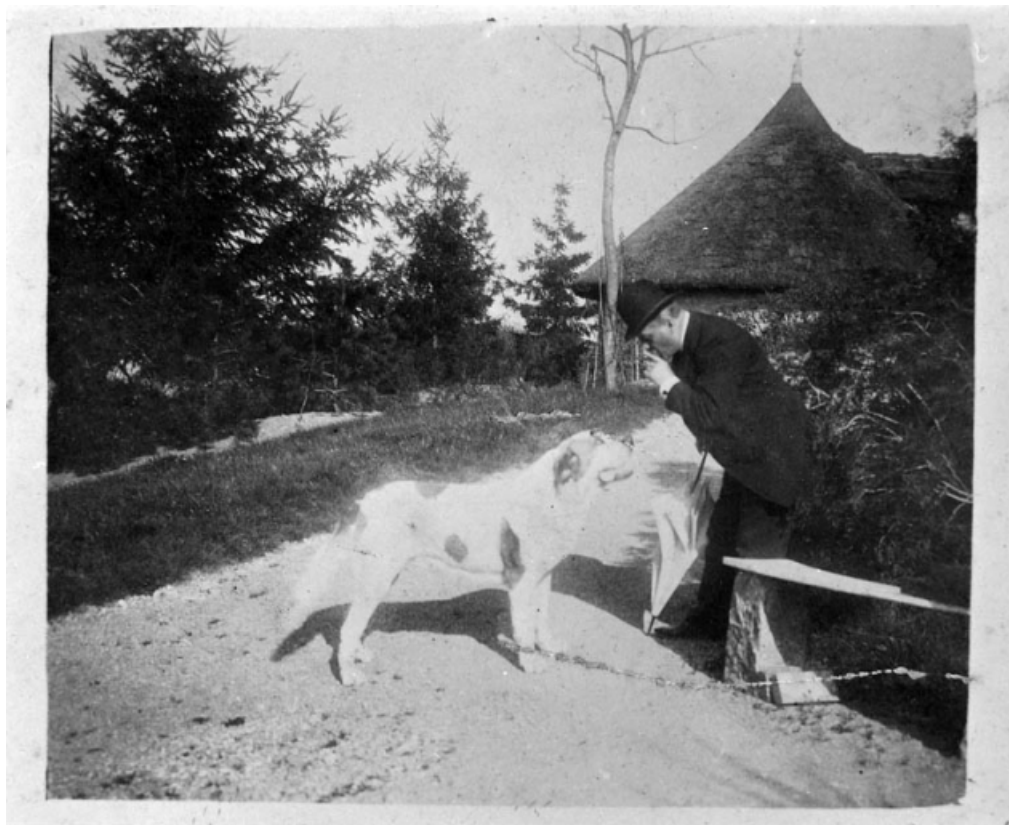
N° de l'illustration : 20007000002X

Date : 2000

Auteur : Yves Sancey (reproduction)

Reproduction soumise à autorisation du titulaire des droits d'exploitation

© Région Bourgogne-Franche-Comté, Inventaire du patrimoine



Le fruitier et son toit en chaume.

70, Arc-lès-Gray, 50 rue de Dijon

Source :

Photographie, s.d. [1er quart 20e siècle, avant 1915]. La personne photographiée est Félix Faivre (1843-1915). Lieu

de conservation : collection particulière : Giboulet, Gray

Lieu de conservation : Collection particulière : Giboulet, Gray

N° de l'illustration : 20007000003X

Date : 2000

Auteur : Yves Sancey (reproduction)

Reproduction soumise à autorisation du titulaire des droits d'exploitation

© Région Bourgogne-Franche-Comté, Inventaire du patrimoine



Intérieur du pavillon (n° 1).
70, Arc-lès-Gray, 50 rue de Dijon

Source :

Photographie, s.d. [limite 19e siècle 20e siècle, vers 1900]. Lieu de conservation : collection particulière : Giboulet, Gray

Lieu de conservation : Collection particulière : Giboulet, Gray

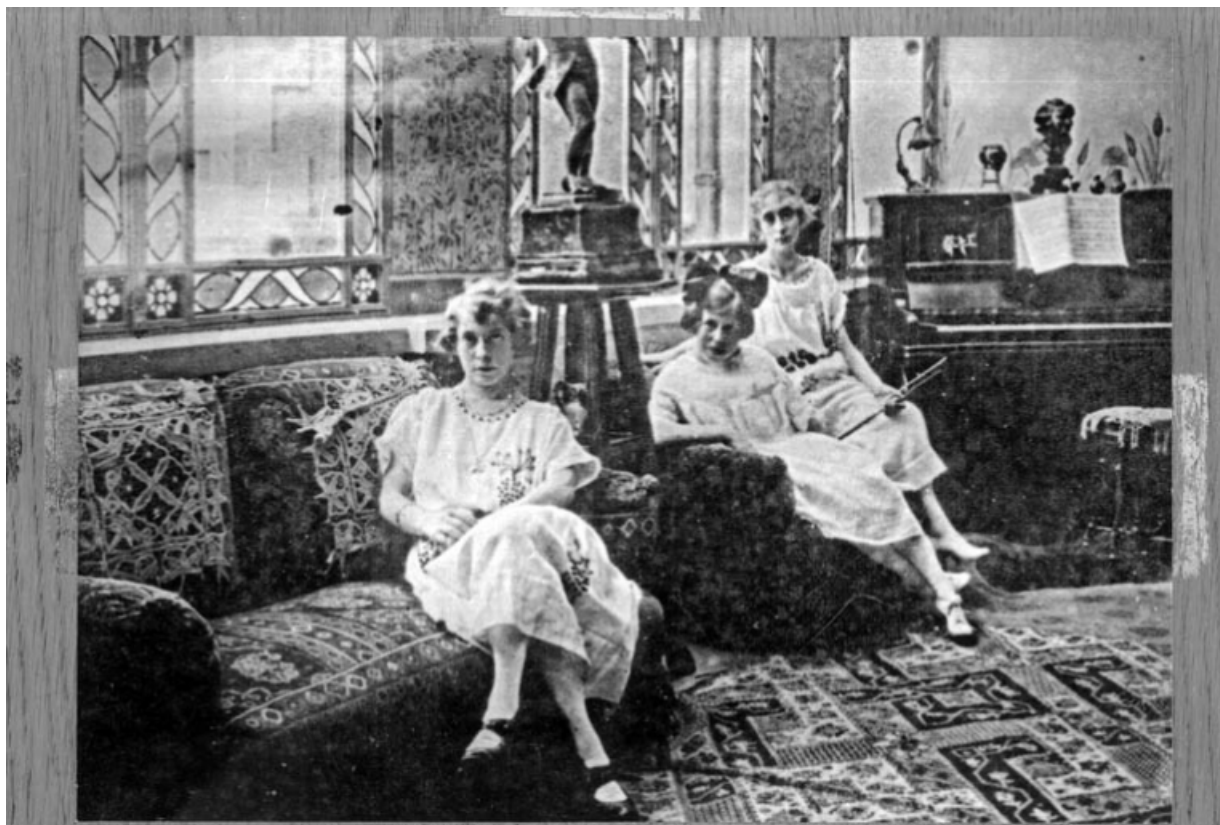
N° de l'illustration : 20007000021Z

Date : 2000

Auteur : Yves Sancey (reproduction)

Reproduction soumise à autorisation du titulaire des droits d'exploitation

© Région Bourgogne-Franche-Comté, Inventaire du patrimoine



Intérieur de la logette (n° 1).
70, Arc-lès-Gray, 50 rue de Dijon

Source :

Photographie, s.d. [limite 19e siècle 20e siècle, vers 1900]. Lieu de conservation : collection particulière : Giboulet, Gray

Lieu de conservation : Collection particulière : Giboulet, Gray

N° de l'illustration : 20007000022Z

Date : 2000

Auteur : Yves Sancey (reproduction)

Reproduction soumise à autorisation du titulaire des droits d'exploitation

© Région Bourgogne-Franche-Comté, Inventaire du patrimoine



Vue d'ensemble depuis la rue de trois-quarts gauche.

70, Arc-lès-Gray, 50 rue de Dijon

N° de l'illustration : 19867000173X

Date : 1986

Auteur : Yves Sancey

Reproduction soumise à autorisation du titulaire des droits d'exploitation

© Région Bourgogne-Franche-Comté, Inventaire du patrimoine



Vue d'ensemble plus rapprochée de trois quarts gauche.

70, Arc-lès-Gray, 50 rue de Dijon

N° de l'illustration : 19867000174X

Date : 1986

Auteur : Yves Sancey

Reproduction soumise à autorisation du titulaire des droits d'exploitation

© Région Bourgogne-Franche-Comté, Inventaire du patrimoine



Vue d'ensemble depuis la rue de trois quarts droit.

70, Arc-lès-Gray, 50 rue de Dijon

N° de l'illustration : 19867000172X

Date : 1986

Auteur : Yves Sancey

Reproduction soumise à autorisation du titulaire des droits d'exploitation

© Région Bourgogne-Franche-Comté, Inventaire du patrimoine



Élévation antérieure du logis.

70, Arc-lès-Gray, 50 rue de Dijon

N° de l'illustration : 19867000175X

Date : 1986

Auteur : Yves Sancey

Reproduction soumise à autorisation du titulaire des droits d'exploitation

© Région Bourgogne-Franche-Comté, Inventaire du patrimoine



Détail de l'élévation antérieure du logis.

70, Arc-lès-Gray, 50 rue de Dijon

N° de l'illustration : 19867000169X

Date : 1986

Auteur : Yves Sancey

Reproduction soumise à autorisation du titulaire des droits d'exploitation

© Région Bourgogne-Franche-Comté, Inventaire du patrimoine



Vue de la logette (n° 1).

70, Arc-lès-Gray, 50 rue de Dijon

N° de l'illustration : 19867000170X

Date : 1986

Auteur : Yves Sancey

Reproduction soumise à autorisation du titulaire des droits d'exploitation

© Région Bourgogne-Franche-Comté, Inventaire du patrimoine



Vue intérieure de la logette (n° 1) : peinture monumentale.

70, Arc-lès-Gray, 50 rue de Dijon

N° de l'illustration : 19867000202X

Date : 1986

Auteur : Yves Sancey

Reproduction soumise à autorisation du titulaire des droits d'exploitation

© Région Bourgogne-Franche-Comté, Inventaire du patrimoine



Vue de la crête du toit du logis.

70, Arc-lès-Gray, 50 rue de Dijon

N° de l'illustration : 19867000171X

Date : 1986

Auteur : Yves Sancey

Reproduction soumise à autorisation du titulaire des droits d'exploitation

© Région Bourgogne-Franche-Comté, Inventaire du patrimoine



Vue d'ensemble de la grille de trois-quarts droit.

70, Arc-lès-Gray, 50 rue de Dijon

N° de l'illustration : 19867000176X

Date : 1986

Auteur : Yves Sancey

Reproduction soumise à autorisation du titulaire des droits d'exploitation

© Région Bourgogne-Franche-Comté, Inventaire du patrimoine



Vue partielle de l'élévation latérale gauche du logis.

70, Arc-lès-Gray, 50 rue de Dijon

N° de l'illustration : 19867000184X

Date : 1986

Auteur : Yves Sancey

Reproduction soumise à autorisation du titulaire des droits d'exploitation

© Région Bourgogne-Franche-Comté, Inventaire du patrimoine



Vue du balcon de l'élévation latérale gauche.

70, Arc-lès-Gray, 50 rue de Dijon

N° de l'illustration : 19867000185X

Date : 1986

Auteur : Yves Sancey

Reproduction soumise à autorisation du titulaire des droits d'exploitation

© Région Bourgogne-Franche-Comté, Inventaire du patrimoine



Vue de l'élévation postérieure et de la passerelle conduisant au jardin.
70, Arc-lès-Gray, 50 rue de Dijon

N° de l'illustration : 19867000189X

Date : 1986

Auteur : Yves Sancey

Reproduction soumise à autorisation du titulaire des droits d'exploitation

© Région Bourgogne-Franche-Comté, Inventaire du patrimoine



Vue de l'élévation postérieure et de la passerelle conduisant au jardin de trois-quarts droit.
70, Arc-lès-Gray, 50 rue de Dijon

N° de l'illustration : 19867000190X

Date : 1986

Auteur : Yves Sancey

Reproduction soumise à autorisation du titulaire des droits d'exploitation

© Région Bourgogne-Franche-Comté, Inventaire du patrimoine



Vue de l'élévation postérieure et de la passerelle depuis le jardin.

70, Arc-lès-Gray, 50 rue de Dijon

N° de l'illustration : 19867000188X

Date : 1986

Auteur : Yves Sancey

Reproduction soumise à autorisation du titulaire des droits d'exploitation

© Région Bourgogne-Franche-Comté, Inventaire du patrimoine



Élévation de l'aile du logis depuis le jardin.

70, Arc-lès-Gray, 50 rue de Dijon

N° de l'illustration : 19867000177X

Date : 1986

Auteur : Yves Sancey

Reproduction soumise à autorisation du titulaire des droits d'exploitation

© Région Bourgogne-Franche-Comté, Inventaire du patrimoine



Élévation de l'aile du logis depuis la cour.

70, Arc-lès-Gray, 50 rue de Dijon

N° de l'illustration : 19867000178X

Date : 1986

Auteur : Yves Sancey

Reproduction soumise à autorisation du titulaire des droits d'exploitation

© Région Bourgogne-Franche-Comté, Inventaire du patrimoine



Logette (n° 2) abritant la salle de bain.
70, Arc-lès-Gray, 50 rue de Dijon

N° de l'illustration : 19867000179X

Date : 1986

Auteur : Yves Sancey

Reproduction soumise à autorisation du titulaire des droits d'exploitation

© Région Bourgogne-Franche-Comté, Inventaire du patrimoine



Logette (n° 2) : verrière fermant la salle de bain.

70, Arc-lès-Gray, 50 rue de Dijon

N° de l'illustration : 19867000181X

Date : 1986

Auteur : Yves Sancey

Reproduction soumise à autorisation du titulaire des droits d'exploitation

© Région Bourgogne-Franche-Comté, Inventaire du patrimoine



Console de la logette (n° 2).

70, Arc-lès-Gray, 50 rue de Dijon

N° de l'illustration : 19867000180X

Date : 1986

Auteur : Yves Sancey

Reproduction soumise à autorisation du titulaire des droits d'exploitation

© Région Bourgogne-Franche-Comté, Inventaire du patrimoine



Intérieur de la logette (n° 2) : verrière fermant la salle de bain.
70, Arc-lès-Gray, 50 rue de Dijon

N° de l'illustration : 19867000182X

Date : 1986

Auteur : Yves Sancey

Reproduction soumise à autorisation du titulaire des droits d'exploitation

© Région Bourgogne-Franche-Comté, Inventaire du patrimoine



Vue de la fontaine (n° 1) et du pavillon de jardin (n° 1) depuis la cour.
70, Arc-lès-Gray, 50 rue de Dijon

N° de l'illustration : 19867000186X

Date : 1986

Auteur : Yves Sancey

Reproduction soumise à autorisation du titulaire des droits d'exploitation

© Région Bourgogne-Franche-Comté, Inventaire du patrimoine



Vue d'ensemble de la fontaine (n° 1).

70, Arc-lès-Gray, 50 rue de Dijon

N° de l'illustration : 19867000187X

Date : 1986

Auteur : Yves Sancey

Reproduction soumise à autorisation du titulaire des droits d'exploitation

© Région Bourgogne-Franche-Comté, Inventaire du patrimoine



Vue d'ensemble du pavillon de jardin (n° 1) depuis la terrasse.
70, Arc-lès-Gray, 50 rue de Dijon

N° de l'illustration : 19867000183X

Date : 1986

Auteur : Yves Sancey

Reproduction soumise à autorisation du titulaire des droits d'exploitation

© Région Bourgogne-Franche-Comté, Inventaire du patrimoine



Vue d'ensemble du pavillon de jardin (n° 1).

70, Arc-lès-Gray, 50 rue de Dijon

N° de l'illustration : 19867000131X

Date : 1986

Auteur : Yves Sancey

Reproduction soumise à autorisation du titulaire des droits d'exploitation

© Région Bourgogne-Franche-Comté, Inventaire du patrimoine



Vue rapprochée du pavillon de jardin (n° 1).

70, Arc-lès-Gray, 50 rue de Dijon

N° de l'illustration : 19867000132X

Date : 1986

Auteur : Yves Sancey

Reproduction soumise à autorisation du titulaire des droits d'exploitation

© Région Bourgogne-Franche-Comté, Inventaire du patrimoine



Vue du pavillon de jardin (n° 1) depuis la cour.
70, Arc-lès-Gray, 50 rue de Dijon

N° de l'illustration : 19867000133X

Date : 1986

Auteur : Yves Sancey

Reproduction soumise à autorisation du titulaire des droits d'exploitation

© Région Bourgogne-Franche-Comté, Inventaire du patrimoine



Vue du 1er étage du pavillon de jardin (n° 1).

70, Arc-lès-Gray, 50 rue de Dijon

N° de l'illustration : 19867000135X

Date : 1986

Auteur : Yves Sancey

Reproduction soumise à autorisation du titulaire des droits d'exploitation

© Région Bourgogne-Franche-Comté, Inventaire du patrimoine



Vue d'une baie du 1er étage du pavillon de jardin (n° 1).
70, Arc-lès-Gray, 50 rue de Dijon

N° de l'illustration : 19867000134X

Date : 1986

Auteur : Yves Sancey

Reproduction soumise à autorisation du titulaire des droits d'exploitation

© Région Bourgogne-Franche-Comté, Inventaire du patrimoine



Vue de la lucarne du pavillon de jardin (n° 1).
70, Arc-lès-Gray, 50 rue de Dijon

N° de l'illustration : 19867000136X

Date : 1986

Auteur : Yves Sancey

Reproduction soumise à autorisation du titulaire des droits d'exploitation

© Région Bourgogne-Franche-Comté, Inventaire du patrimoine



Intérieur du pavillon de jardin (n° 1) : papier peint.

70, Arc-lès-Gray, 50 rue de Dijon

N° de l'illustration : 19867000137X

Date : 1986

Auteur : Yves Sancey

Reproduction soumise à autorisation du titulaire des droits d'exploitation

© Région Bourgogne-Franche-Comté, Inventaire du patrimoine



Vue du plafond du pavillon de jardin (n° 1).
70, Arc-lès-Gray, 50 rue de Dijon

N° de l'illustration : 19867000138X

Date : 1986

Auteur : Yves Sancey

Reproduction soumise à autorisation du titulaire des droits d'exploitation

© Région Bourgogne-Franche-Comté, Inventaire du patrimoine



Vue d'ensemble du pavillon (n° 2) et du bassin oval.

70, Arc-lès-Gray, 50 rue de Dijon

N° de l'illustration : 19867000139X

Date : 1986

Auteur : Yves Sancey

Reproduction soumise à autorisation du titulaire des droits d'exploitation

© Région Bourgogne-Franche-Comté, Inventaire du patrimoine



Vue d'ensemble du pavillon (n° 2) et de la fontaine (n° 2).
70, Arc-lès-Gray, 50 rue de Dijon

N° de l'illustration : 19867000140X

Date : 1986

Auteur : Yves Sancey

Reproduction soumise à autorisation du titulaire des droits d'exploitation

© Région Bourgogne-Franche-Comté, Inventaire du patrimoine



Vue de la fontaine (n° 2).

70, Arc-lès-Gray, 50 rue de Dijon

N° de l'illustration : 19867000141X

Date : 1986

Auteur : Yves Sancey

Reproduction soumise à autorisation du titulaire des droits d'exploitation

© Région Bourgogne-Franche-Comté, Inventaire du patrimoine



Vue de l'allée couverte.

70, Arc-lès-Gray, 50 rue de Dijon

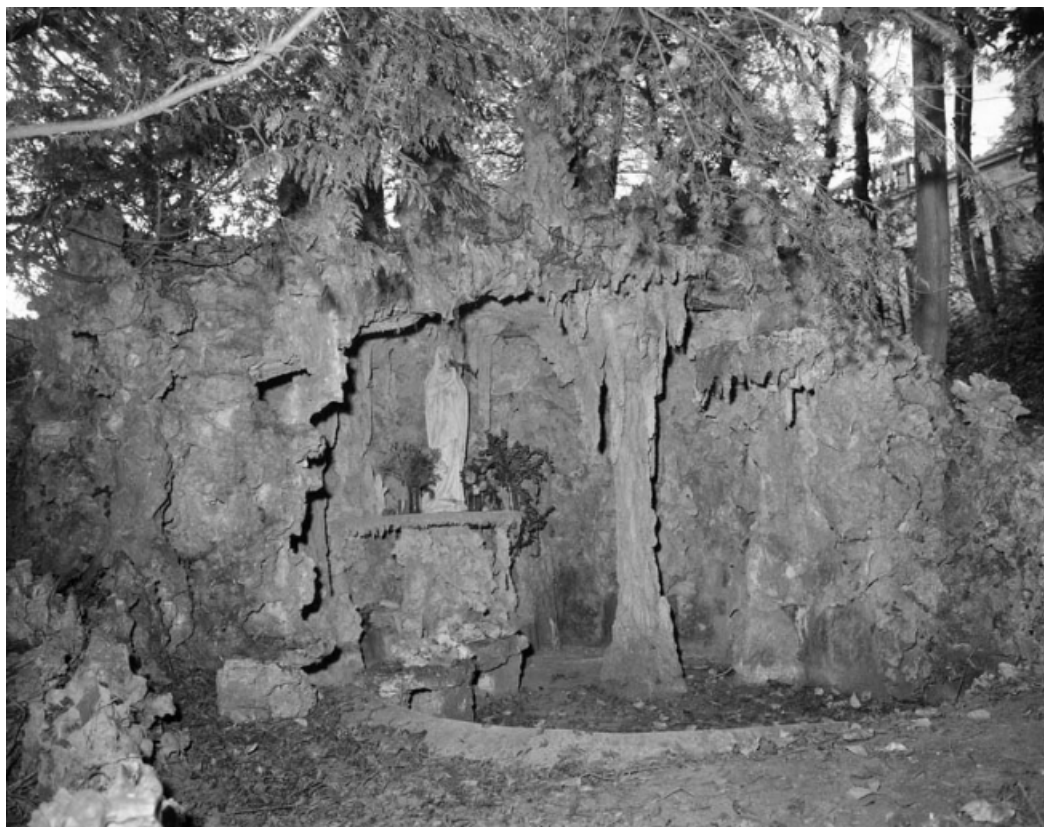
N° de l'illustration : 19867000142X

Date : 1986

Auteur : Yves Sancey

Reproduction soumise à autorisation du titulaire des droits d'exploitation

© Région Bourgogne-Franche-Comté, Inventaire du patrimoine



Vue de la grotte de Lourdes.

70, Arc-lès-Gray, 50 rue de Dijon

N° de l'illustration : 19867000143X

Date : 1986

Auteur : Yves Sancey

Reproduction soumise à autorisation du titulaire des droits d'exploitation

© Région Bourgogne-Franche-Comté, Inventaire du patrimoine



Vue d'ensemble de l'orangerie de trois quarts droit.

70, Arc-lès-Gray, 50 rue de Dijon

N° de l'illustration : 19867000144X

Date : 1986

Auteur : Yves Sancey

Reproduction soumise à autorisation du titulaire des droits d'exploitation

© Région Bourgogne-Franche-Comté, Inventaire du patrimoine



Vue de l'entrée de l'orangerie.

70, Arc-lès-Gray, 50 rue de Dijon

N° de l'illustration : 19867000145X

Date : 1986

Auteur : Yves Sancey

Reproduction soumise à autorisation du titulaire des droits d'exploitation

© Région Bourgogne-Franche-Comté, Inventaire du patrimoine



Élévation latérale droite de l'orangerie.

70, Arc-lès-Gray, 50 rue de Dijon

N° de l'illustration : 19867000146X

Date : 1986

Auteur : Yves Sancey

Reproduction soumise à autorisation du titulaire des droits d'exploitation

© Région Bourgogne-Franche-Comté, Inventaire du patrimoine



Vue de la terrasse de l'orangerie.

70, Arc-lès-Gray, 50 rue de Dijon

N° de l'illustration : 19867000147X

Date : 1986

Auteur : Yves Sancey

Reproduction soumise à autorisation du titulaire des droits d'exploitation

© Région Bourgogne-Franche-Comté, Inventaire du patrimoine



Vue partielle de la balustrade de l'orangerie.

70, Arc-lès-Gray, 50 rue de Dijon

N° de l'illustration : 19867000148X

Date : 1986

Auteur : Yves Sancey

Reproduction soumise à autorisation du titulaire des droits d'exploitation

© Région Bourgogne-Franche-Comté, Inventaire du patrimoine



Vue d'ensemble du belvédère surplombant l'orangerie.

70, Arc-lès-Gray, 50 rue de Dijon

N° de l'illustration : 19867000149X

Date : 1986

Auteur : Yves Sancey

Reproduction soumise à autorisation du titulaire des droits d'exploitation

© Région Bourgogne-Franche-Comté, Inventaire du patrimoine



Vue rapprochée du belvédère.

70, Arc-lès-Gray, 50 rue de Dijon

N° de l'illustration : 19867000150X

Date : 1986

Auteur : Yves Sancey

Reproduction soumise à autorisation du titulaire des droits d'exploitation

© Région Bourgogne-Franche-Comté, Inventaire du patrimoine



Vue de la remise.

70, Arc-lès-Gray, 50 rue de Dijon

N° de l'illustration : 19867000153X

Date : 1986

Auteur : Yves Sancey

Reproduction soumise à autorisation du titulaire des droits d'exploitation

© Région Bourgogne-Franche-Comté, Inventaire du patrimoine



Vue d'ensemble du pavillon de jardin (n° 3).

70, Arc-lès-Gray, 50 rue de Dijon

N° de l'illustration : 19867000154X

Date : 1986

Auteur : Yves Sancey

Reproduction soumise à autorisation du titulaire des droits d'exploitation

© Région Bourgogne-Franche-Comté, Inventaire du patrimoine



Vue rapprochée du pavillon de jardin (n° 3).

70, Arc-lès-Gray, 50 rue de Dijon

N° de l'illustration : 19867000155X

Date : 1986

Auteur : Yves Sancey

Reproduction soumise à autorisation du titulaire des droits d'exploitation

© Région Bourgogne-Franche-Comté, Inventaire du patrimoine



Vue de l'entrée du pavillon de jardin (n° 3).

70, Arc-lès-Gray, 50 rue de Dijon

N° de l'illustration : 19867000156X

Date : 1986

Auteur : Yves Sancey

Reproduction soumise à autorisation du titulaire des droits d'exploitation

© Région Bourgogne-Franche-Comté, Inventaire du patrimoine



Edicule abritant l'entrée latérale gauche du pavillon de jardin (n° 3).

70, Arc-lès-Gray, 50 rue de Dijon

N° de l'illustration : 19867000157X

Date : 1986

Auteur : Yves Sancey

Reproduction soumise à autorisation du titulaire des droits d'exploitation

© Région Bourgogne-Franche-Comté, Inventaire du patrimoine



Vue d'ensemble du fruitier.

70, Arc-lès-Gray, 50 rue de Dijon

N° de l'illustration : 19867000158X

Date : 1986

Auteur : Yves Sancey

Reproduction soumise à autorisation du titulaire des droits d'exploitation

© Région Bourgogne-Franche-Comté, Inventaire du patrimoine



Vue de l'entrée du fruitier.

70, Arc-lès-Gray, 50 rue de Dijon

N° de l'illustration : 19867000159X

Date : 1986

Auteur : Yves Sancey

Reproduction soumise à autorisation du titulaire des droits d'exploitation

© Région Bourgogne-Franche-Comté, Inventaire du patrimoine



Vue intérieure du fruitier.

70, Arc-lès-Gray, 50 rue de Dijon

N° de l'illustration : 19867000160X

Date : 1986

Auteur : Yves Sancey

Reproduction soumise à autorisation du titulaire des droits d'exploitation

© Région Bourgogne-Franche-Comté, Inventaire du patrimoine



Intérieur du fruitier : vue partielle de la double paroi.

70, Arc-lès-Gray, 50 rue de Dijon

N° de l'illustration : 19867000161X

Date : 1986

Auteur : Yves Sancey

Reproduction soumise à autorisation du titulaire des droits d'exploitation

© Région Bourgogne-Franche-Comté, Inventaire du patrimoine



Vue d'ensemble du château d'eau et de l'éolienne.

70, Arc-lès-Gray, 50 rue de Dijon

N° de l'illustration : 19867000164X

Date : 1986

Auteur : Yves Sancey

Reproduction soumise à autorisation du titulaire des droits d'exploitation

© Région Bourgogne-Franche-Comté, Inventaire du patrimoine



Vue d'ensemble de l'éolienne et du château d'eau.

70, Arc-lès-Gray, 50 rue de Dijon

N° de l'illustration : 19867000162X

Date : 1986

Auteur : Yves Sancey

Reproduction soumise à autorisation du titulaire des droits d'exploitation

© Région Bourgogne-Franche-Comté, Inventaire du patrimoine



Vue rapprochée du château d'eau et de l'éolienne.

70, Arc-lès-Gray, 50 rue de Dijon

N° de l'illustration : 19867000163X

Date : 1986

Auteur : Yves Sancey

Reproduction soumise à autorisation du titulaire des droits d'exploitation

© Région Bourgogne-Franche-Comté, Inventaire du patrimoine



Vue d'ensemble de la serre de trois-quarts droit.

70, Arc-lès-Gray, 50 rue de Dijon

N° de l'illustration : 19867000165X

Date : 1986

Auteur : Yves Sancey

Reproduction soumise à autorisation du titulaire des droits d'exploitation

© Région Bourgogne-Franche-Comté, Inventaire du patrimoine



Vue d'ensemble de la serre de trois-quarts gauche.

70, Arc-lès-Gray, 50 rue de Dijon

N° de l'illustration : 19867000166X

Date : 1986

Auteur : Yves Sancey

Reproduction soumise à autorisation du titulaire des droits d'exploitation

© Région Bourgogne-Franche-Comté, Inventaire du patrimoine



Vue de l'entrée de la serre.

70, Arc-lès-Gray, 50 rue de Dijon

N° de l'illustration : 19867000168X

Date : 1986

Auteur : Yves Sancey

Reproduction soumise à autorisation du titulaire des droits d'exploitation

© Région Bourgogne-Franche-Comté, Inventaire du patrimoine



Vue intérieure de la serre.

70, Arc-lès-Gray, 50 rue de Dijon

N° de l'illustration : 19867000167X

Date : 1986

Auteur : Yves Sancey

Reproduction soumise à autorisation du titulaire des droits d'exploitation

© Région Bourgogne-Franche-Comté, Inventaire du patrimoine



Vue d'ensemble du pavillon (n° 4) et de l'orangerie.

70, Arc-lès-Gray, 50 rue de Dijon

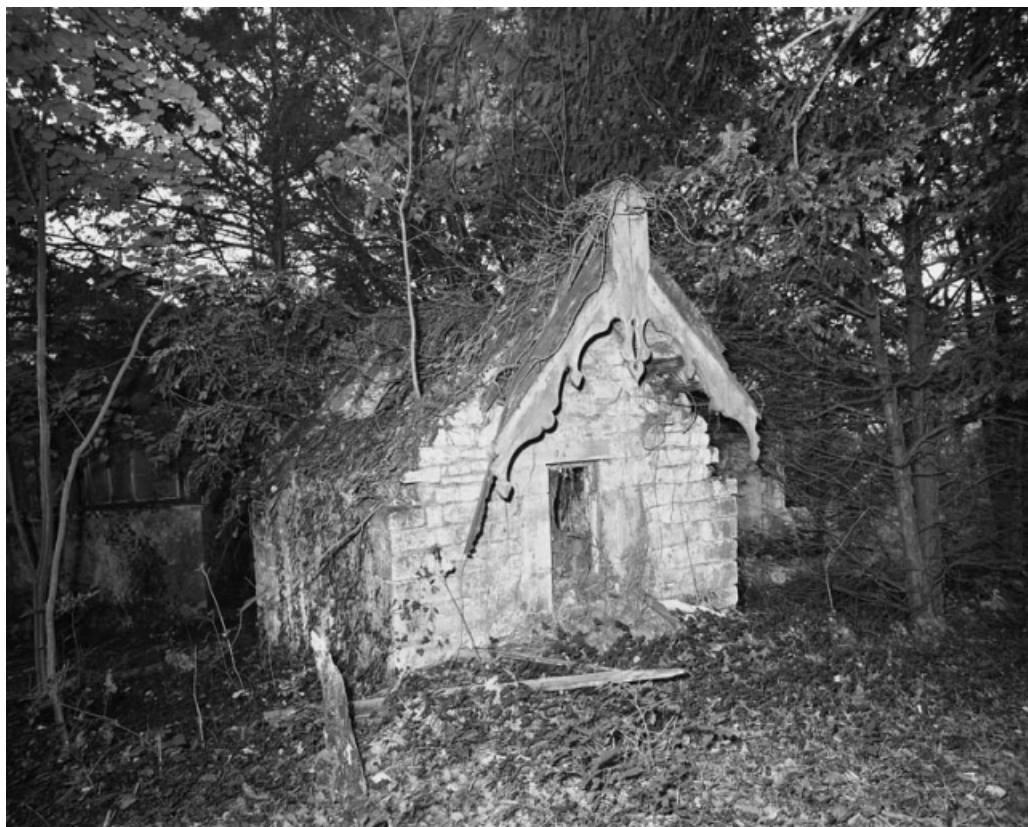
N° de l'illustration : 19867000151X

Date : 1986

Auteur : Yves Sancey

Reproduction soumise à autorisation du titulaire des droits d'exploitation

© Région Bourgogne-Franche-Comté, Inventaire du patrimoine



Vue du pavillon de jardin (n° 4).

70, Arc-lès-Gray, 50 rue de Dijon

N° de l'illustration : 19867000152X

Date : 1986

Auteur : Yves Sancey

Reproduction soumise à autorisation du titulaire des droits d'exploitation

© Région Bourgogne-Franche-Comté, Inventaire du patrimoine



Vue de l'escalier menant aux chambres.

70, Arc-lès-Gray, 50 rue de Dijon

N° de l'illustration : 19867000191X

Date : 1986

Auteur : Yves Sancey

Reproduction soumise à autorisation du titulaire des droits d'exploitation

© Région Bourgogne-Franche-Comté, Inventaire du patrimoine



Vue de l'escalier conduisant aux chambres et de la porte ouvrant sur la salle de billard.
70, Arc-lès-Gray, 50 rue de Dijon

N° de l'illustration : 19867000192X

Date : 1986

Auteur : Yves Sancey

Reproduction soumise à autorisation du titulaire des droits d'exploitation

© Région Bourgogne-Franche-Comté, Inventaire du patrimoine



Vue du palier du 1er étage depuis l'escalier conduisant au grenier.

70, Arc-lès-Gray, 50 rue de Dijon

N° de l'illustration : 19867000193X

Date : 1986

Auteur : Yves Sancey

Reproduction soumise à autorisation du titulaire des droits d'exploitation

© Région Bourgogne-Franche-Comté, Inventaire du patrimoine



Vue de la salle de billard depuis la porte d'entrée.

70, Arc-lès-Gray, 50 rue de Dijon

N° de l'illustration : 19867000194X

Date : 1986

Auteur : Yves Sancey

Reproduction soumise à autorisation du titulaire des droits d'exploitation

© Région Bourgogne-Franche-Comté, Inventaire du patrimoine



Vue de la salle de billard : la cheminée et la porte ouvrant sur le palier du 1er étage.
70, Arc-lès-Gray, 50 rue de Dijon

N° de l'illustration : 19867000196X

Date : 1986

Auteur : Yves Sancey

Reproduction soumise à autorisation du titulaire des droits d'exploitation

© Région Bourgogne-Franche-Comté, Inventaire du patrimoine



Vue de la salle de billard et de la porte ouvrant sur le palier du 1er étage.
70, Arc-lès-Gray, 50 rue de Dijon

N° de l'illustration : 19867000197X

Date : 1986

Auteur : Yves Sancey

Reproduction soumise à autorisation du titulaire des droits d'exploitation

© Région Bourgogne-Franche-Comté, Inventaire du patrimoine



Vue de la salle de billard : la cheminée et les baies ouvrant sur le jardin.

70, Arc-lès-Gray, 50 rue de Dijon

N° de l'illustration : 19867000195X

Date : 1986

Auteur : Yves Sancey

Reproduction soumise à autorisation du titulaire des droits d'exploitation

© Région Bourgogne-Franche-Comté, Inventaire du patrimoine



Vue de la cheminée de la salle de billard de trois-quart gauche.
70, Arc-lès-Gray, 50 rue de Dijon

N° de l'illustration : 19867000199X

Date : 1986

Auteur : Yves Sancey

Reproduction soumise à autorisation du titulaire des droits d'exploitation

© Région Bourgogne-Franche-Comté, Inventaire du patrimoine



La cheminée de la salle de billard vue de face.

70, Arc-lès-Gray, 50 rue de Dijon

N° de l'illustration : 19867000198X

Date : 1986

Auteur : Yves Sancey

Reproduction soumise à autorisation du titulaire des droits d'exploitation

© Région Bourgogne-Franche-Comté, Inventaire du patrimoine



Vue du plafond de la salle de billard.

70, Arc-lès-Gray, 50 rue de Dijon

N° de l'illustration : 19867000200X

Date : 1986

Auteur : Yves Sancey

Reproduction soumise à autorisation du titulaire des droits d'exploitation

© Région Bourgogne-Franche-Comté, Inventaire du patrimoine



Vue des latrines.

70, Arc-lès-Gray, 50 rue de Dijon

N° de l'illustration : 19867000201X

Date : 1986

Auteur : Yves Sancey

Reproduction soumise à autorisation du titulaire des droits d'exploitation

© Région Bourgogne-Franche-Comté, Inventaire du patrimoine