

FABRIQUE DE JARDIN DITE RUINES DE L'ABBAYE

Bourgogne-Franche-Comté, Nièvre
Pougues-les-Eaux
La Montjaie - 130 avenue de Paris

Dossier IA58001389 réalisé en
2024

Auteur(s) : Fabien Dufoulon



Historique

La construction des ruines de l'abbaye (en réalité, une fabrique de jardin) a lieu entre 1904 et 1912.

Période(s) principale(s) : 1er quart 20e siècle

Auteur(s) de l'œuvre :
maître d'œuvre inconnu ()

Personne(s) liée(s) à l'histoire de l'œuvre :
Clément Marien Chapal (commanditaire, attribution par source)

Description

Les ruines sont constituées de pierre calcaire et de ciment (colonnes et arcs du faux cloître).

Éléments descriptifs

Murs : calcaire, ciment

État de conservation :
mauvais état

Sources documentaires

Documents figurés

- **Pougues-les-Eaux. Château de la Montjaie. Les ruines de l'abbaye. [Premier quart du 20e siècle].**
Pougues-les-Eaux. Château de la Montjaie. Les ruines de l'abbaye / [auteur inconnu]. [S.l.] : Tarcelin, [premier quart du 20e siècle]. Carte postale.
Lieu de conservation : Collection particulière
- **Communes de Garchizy et de Pougues-les-Eaux. Propriété de la Montjaie. Plan. [1912-1913].**
Communes de Garchizy et de Pougues-les-Eaux. Propriété de la Montjaie. Plan / G. Feuillet. [1912-1913]. Dessin. 56 cm x 87 cm. Échelle 1/1000. Le document peut être daté grâce à la figuration de la croix monumentale (qui porte la date de 1912) et à l'absence du rond-point de Félicité (qui porte la date de 1913).
Lieu de conservation : Collection particulière

Informations complémentaires

Thématiques : thermalisme en Bourgogne-Franche-Comté (le)

Aire d'étude et canton : Bourgogne-Franche-Comté

Dénomination : fabrique de jardin

© Région Bourgogne-Franche-Comté, Inventaire du patrimoine



Plan-masse et de situation, extrait du plan cadastral (2024), échelle 1/2500.

58, Pougues-les-Eaux, 130 avenue de Paris, lieudit : La Montjaie

N° de l'illustration : 20245800088NUDA

Date : 2024

Auteur : Aline Thomas

Reproduction soumise à autorisation du titulaire des droits d'exploitation

© Région Bourgogne-Franche-Comté, Inventaire du patrimoine



Localisation des "ruines" (9) sur un plan levé en 1912-1913.
58, Pougues-les-Eaux, 130 avenue de Paris, lieudit : La Montjaie

Source :

Communes de Garchizy et de Pougues-les-Eaux. Propriété de la Montjaie. Plan/ G. Feuillet. [1912-1913]. Dessin. 56 cm x 87 cm. Échelle 1/1000. Le document peut être daté grâce à la figuration de la croix monumentale (qui porte la date de 1912) et à l'absence du rond-point de Félicité (qui porte la date de 1913).

Lieu de conservation : Collection particulière

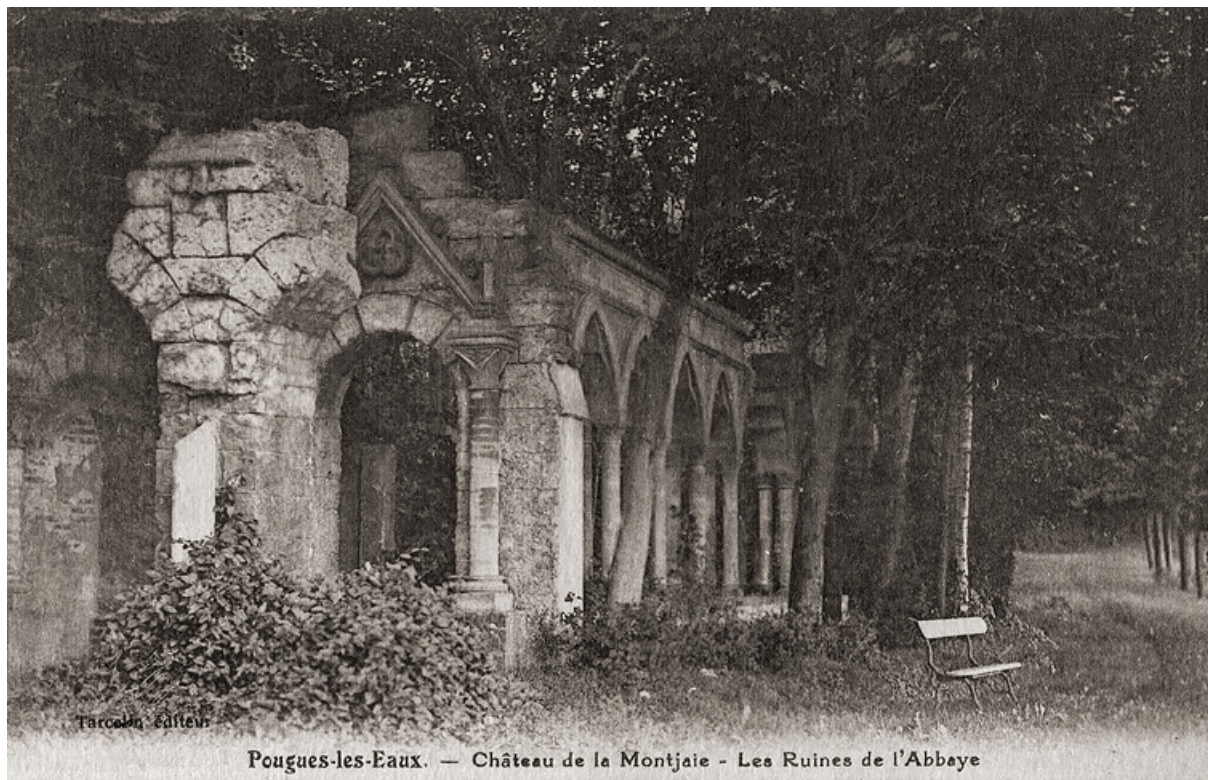
N° de l'illustration : 20245800184NUC4A

Date : 2024

Auteur : Pierre-Marie Barbe-Richaud

Reproduction soumise à autorisation du titulaire des droits d'exploitation

© Région Bourgogne-Franche-Comté, Inventaire du patrimoine



Vue du jardin, ruines.

58, Pougues-les-Eaux, 130 avenue de Paris, lieudit : La Montjaie

Source :

Pougues-les-Eaux. Château de la Montjaie. Les ruines de l'abbaye. [carte postale]. [s.l.] : Tarcelin, [s.d].

Lieu de conservation : Collection particulière

N° de l'illustration : 20195800744NUC4A

Date : 2019

Reproduction soumise à autorisation du titulaire des droits d'exploitation

© Région Bourgogne-Franche-Comté, Inventaire du patrimoine



Vue actuelle.

58, Pougues-les-Eaux, 130 avenue de Paris, lieudit : La Montjaie

N° de l'illustration : 20245800156NUC4A

Date : 2024

Auteur : Pierre-Marie Barbe-Richaud

Reproduction soumise à autorisation du titulaire des droits d'exploitation

© Région Bourgogne-Franche-Comté, Inventaire du patrimoine



Vue actuelle.

58, Pougues-les-Eaux, 130 avenue de Paris, lieudit : La Montjaie

N° de l'illustration : 20245800155NUC4A

Date : 2024

Auteur : Pierre-Marie Barbe-Richaud

Reproduction soumise à autorisation du titulaire des droits d'exploitation

© Région Bourgogne-Franche-Comté, Inventaire du patrimoine