

## SALLE DE GYMNASTIQUE ET D'ESCRIME, PUIS ÉTABLISSEMENT DE PHYSIOTHÉRAPIE

Bourgogne-Franche-Comté, Nièvre  
Pougues-les-Eaux  
23 avenue de Conti

Dossier IA58001359 réalisé en  
2019

Auteur(s) : Fabien Dufoulon



### Historique

Les archives de la Compagnie des Eaux minérales de Pougues contiennent un projet de gymnase en bois. Il doit dater des années qui suivent immédiatement la création de la société d'Édouard Jéramec, qui reprend la gestion de l'établissement thermal, du parc et du casino en 1879. Un projet différent est adopté, et l'édifice est en chantier en 1881. Il est en effet mentionné dans le guide de Jean Janicot et Aimé Giron, publié cette année-là ("Derrière ce promenoir, un vaste bâtiment qui renfermera bientôt une piscine, un appareil complet de gymnastique, et une salle d'escrime"). Les agrès sont réservés aux abonnés. Les cours d'escrime sont dispensés par des professeurs parisiens : Monsieur Ruzé à la fin des années 1880, Monsieur Reynnud à la fin des années 1890, Monsieur Bettenfeld au milieu des années 1900. Le mur pignon nord de l'édifice est percé à l'origine d'une porte donnant sur une petite cour ou un petit enclos, qui doit servir de terrain d'exercice en plein air, ou peut-être même une piscine. C'est en effet précisément à cet endroit qu'est créé un lavoir vers 1895-1905. Contre ce lavoir, côté parc, sont construits deux petits salons de coiffure ("lavatory") à la même époque. La façade ouest est enfin précédée d'une galerie (vers 1895) permettant de rejoindre l'allée couverte et l'établissement thermal. L'édifice abrite l'établissement de physiothérapie après la première guerre mondiale. Le projet de regrouper dans un seul et même bâtiment la physiothérapie, les douches et les bains semble avoir existé. Plusieurs documents correspondent en effet à des projets d'installation au premier étage du bâtiment principal de l'établissement thermal de la physiothérapie au sud, de la mécanothérapie au centre et de la radiothérapie au nord. Le projet n'aboutit pas, et l'établissement de physiothérapie se trouve encore dans l'ancienne salle de gymnastique et d'escrime après la Seconde Guerre mondiale. L'annuaire médical de stations hydrominérales, climatiques et balnéaires de France de 1928 donne des précisions sur l'équipement du bâtiment. On y trouve ainsi "des installations de bains de lumière généraux, diathermie, air chaud, électricité statique, haute fréquence, rayons ultra-violet et infra-rouges" ainsi qu'une "salle de mécanothérapie où l'entraînement est contrôlé par la mesure fréquente de la capacité respiratoire de chaque sujet". On y apprend également l'existence d'un "stade d'éducation physique" dirigé par l'athlète Armand Crestois, sur les pelouses du parc Chevalier.

**Période(s) principale(s) :** 4e quart 19e siècle

**Dates :** 1881 (daté par source)

**Auteur(s) de l'oeuvre :**  
maître d'oeuvre inconnu ()

### Éléments descriptifs

**Murs :** calcaire, moellon, enduit

**Étages :** rez-de-chaussée

**Type(s) de couverture :** toit à longs pans pignon couvert

### Sources documentaires

#### Documents d'archives

- Archives départementales de la Nièvre. Cadastre de la commune de Pougues-les-Eaux. [1812-1953].

Archives départementales de la Nièvre. Cadastre de la commune de Pougues-les-Eaux. [1812-1953].

- Atlas parcellaire (1812) : 3 PP 214
  - État de sections (1812) : 3 P 214/1
  - Matrices cadastrales des propriétés bâties et non bâties : 3 P 214/2 (folio 1 à 352 et folio 1 à 175)
  - Matrices cadastrales des propriétés bâties et non bâties : 3 P 214/3 (folio 1 à 220), 3 P 214/4 (folio 221 à 354) 3 P 214/5 (folio 355 à 750), 3 P 214/6 (folio 751 à 1482)
  - Matrice cadastrale des propriétés bâties (1883-1891) : 3 P 214/7
  - Matrice cadastrale dite "matrice noire" des propriétés bâties : 3 P 214/8
- Lieu de conservation : Archives départementales de la Nièvre, Nevers- Cote du document : 3 P 214

- **Archives départementales de la Nièvre. 32 J 225. Fonds de l'établissement thermal de Pougues-les-Eaux. Constructions et réparations des bâtiments dépendant de l'établissement thermal : bains-douches, gymnase, écurie, institut d'hydrothérapie, pavillon des sources, chambres d'embouteillage (1878-1939).**

Archives départementales de la Nièvre. 32 J 225. Fonds de l'établissement thermal de Pougues-les-Eaux. Constructions et réparations des bâtiments dépendant de l'établissement thermal : bains-douches, gymnase, écurie, institut d'hydrothérapie, pavillon des sources, chambres d'embouteillage (1878-1939).

Lieu de conservation : Archives départementales de la Nièvre, Nevers- Cote du document : 32 J 225

- **Archives départementales de la Nièvre. 32 J 396. Fonds de l'établissement thermal de Pougues-les-Eaux. Buanderie : réparations (1928-1934) ; restaurant à créer dans les bâtiments de l'ancienne gendarmerie (1931) ; hôtel des postes de Pougues : terrain du Parc Chevalier donné par la commune (1905-1959) ; construction d'un cinéma à Pougues (1950).**

Archives départementales de la Nièvre. 32 J 396. Fonds de l'établissement thermal de Pougues-les-Eaux. Buanderie : réparations (1928-1934) ; restaurant à créer dans les bâtiments de l'ancienne gendarmerie (1931) ; hôtel des postes de Pougues : terrain du Parc Chevalier donné par la commune (1905-1959) ; construction d'un cinéma à Pougues (1950).

Lieu de conservation : Archives départementales de la Nièvre, Nevers- Cote du document : 32 J 396

## Documents figurés

- **Pougues-les-Eaux. Proget [sic] de gymnase. [Façade]. [Dernier quart du 19e siècle].**

*Pougues-les-Eaux. Proget [sic] de gymnase. [Façade] / [auteur inconnu]. [Dernier quart du 19e siècle]. Dessin. 30,5 x 41,5 cm.*

Lieu de conservation : Archives départementales de la Nièvre, Nevers- Cote du document : 32 J 225

- **[Pougues-les-Eaux. Projet de gymnase. Coupe longitudinale]. [Dernier quart du 19e siècle].**

*[Pougues-les-Eaux. Projet de gymnase. Coupe longitudinale] / [auteur inconnu]. [Dernier quart du 19e siècle]. Dessin. 26,5 x 45 cm.*

Lieu de conservation : Archives départementales de la Nièvre, Nevers- Cote du document : 32 J 225

- **[Pougues-les-Eaux. Projet de gymnase. Coupe transversale]. [Dernier quart du 19e siècle].**

*[Pougues-les-Eaux. Projet de gymnase. Coupe transversale] / [auteur inconnu]. [Dernier quart du 19e siècle]. Dessin. 22 x 28 cm.*

Lieu de conservation : Archives départementales de la Nièvre, Nevers- Cote du document : 32 J 225

- **[Pougues-les-Eaux. Projet de gymnase. Plan]. [Dernier quart du 19e siècle].**

*[Pougues-les-Eaux. Projet de gymnase. Plan] / [auteur inconnu]. [Dernier quart du 19e siècle]. Dessin. 20,5 x 42 cm.*

Lieu de conservation : Archives départementales de la Nièvre, Nevers- Cote du document : 32 J 225

- **Physiothérapie. [Plan dressé à l'occasion d'une demande de dommages de guerre]. 1947.**

*Physiothérapie. [Plan dressé à l'occasion d'une demande de dommages de guerre]. / [auteur inconnu]. 1947. Dessin. Échelle 1/100.*

Lieu de conservation : Archives départementales de la Nièvre, Nevers- Cote du document : 32 J 226

## Bibliographie

- **Janicot, Jean. Giron, Aimé. Pougues médical et pittoresque. 1881.**

Janicot, Jean. Giron, Aimé. *Pougues médical et pittoresque*. Paris : Motteroz, 1881. 369 p.

- **Annuaire des eaux minérales, stations hydrominérales, climatiques et balnéaires de France. 1928.**

France. Union des établissements thermaux de France. *Annuaire des eaux minérales, stations hydrominérales, climatiques et balnéaires de France*. Dir. Victor Gardette. Paris : Expansion scientifique française, 1928.

## Informations complémentaires

**Thématiques** : thermalisme en Bourgogne-Franche-Comté (le)

**Aire d'étude et canton** : Bourgogne-Franche-Comté

**Dénomination** : gymnase

© Région Bourgogne-Franche-Comté, Inventaire du patrimoine



- A Établissement thermal
- B Ancienne source Saint-Léger
- C Pavillon des sources Saint-Léon et Saint-Léger
- D Bâtiment administratif dit pavillon du directeur
- E Remise et écurie
- F Usine de mise en bouteilles des eaux minérales
- G Salle de gymnastique et d'escrime, puis établissement de physiothérapie



**Plan-masse et de situation, extrait du plan cadastral (2021).**

58, Pougues-les-Eaux, 23-25 avenue de Conti

N° de l'illustration : 20215800008NUDA

Date : 2021

Auteur : Pierre-Marie Barbe-Richaud

Reproduction soumise à autorisation du titulaire des droits d'exploitation

© Région Bourgogne-Franche-Comté, Inventaire du patrimoine



**Projet de gymnase, élévation extérieure.**  
58, Pougues-les-Eaux, 23 avenue de Conti

**Source :**

**Pougues-les-Eaux. Proget [sic] de gymnase. [Façade] / [s.d.]. [s.d.]. Dessin. 30,5 x 41,5 cm. In : Archives départementales de la Nièvre. 32 J 225. Fonds de l'établissement thermal de Pougues-les-Eaux. Constructions et réparations des bâtiments dépendant de l'établissement thermal : bains-douches, gymnase, écurie, institut d'hydrothérapie, pavillon des sources, chambres d'embouteillage (1878-1939).**

Lieu de conservation : Archives départementales de la Nièvre, Nevers - Cote du document : 32 J 225

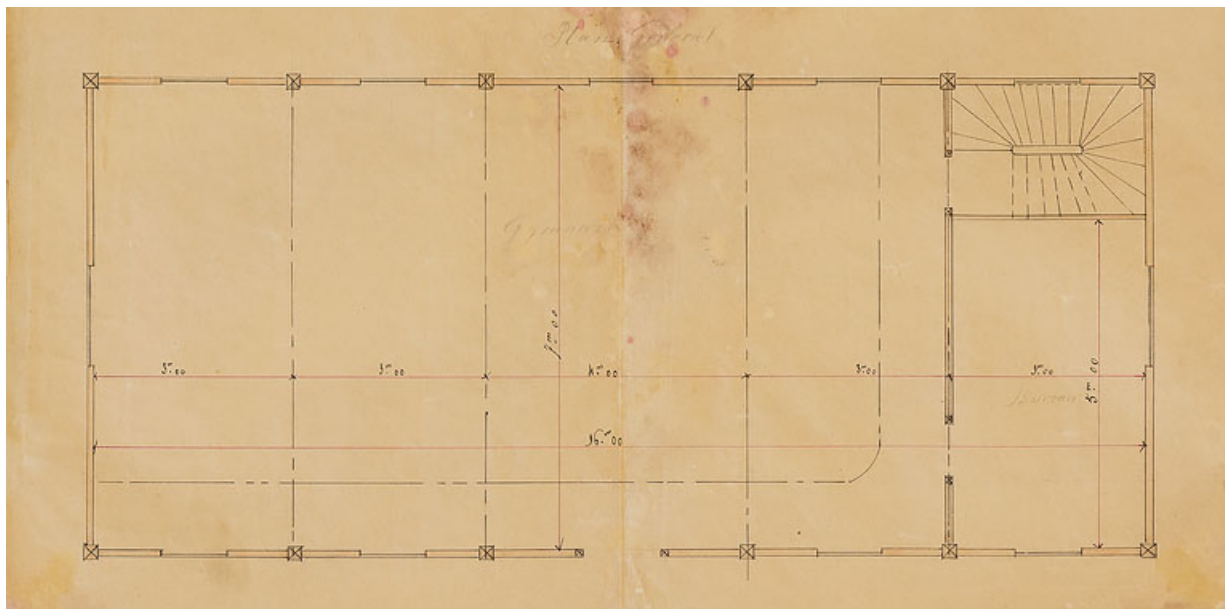
N° de l'illustration : 20205800198NUC4A

Date : 2020

Auteur : Pierre-Marie Barbe-Richaud

Reproduction soumise à autorisation du titulaire des droits d'exploitation

© Région Bourgogne-Franche-Comté, Inventaire du patrimoine



**Projet de gymnase, plan.**

58, Pougues-les-Eaux, 23 avenue de Conti

**Source :**

**[Pougues-les-Eaux. Projet de gymnase. Plan] / [s.d.]. [s.d.]. Dessin. 20,5 x 42 cm. In : Archives départementales de la Nièvre. 32 J 225. Fonds de l'établissement thermal de Pougues-les-Eaux. Constructions et réparations des bâtiments dépendant de l'établissement thermal : bains-douches, gymnase, écurie, institut d'hydrothérapie, pavillon des sources, chambres d'embouteillage (1878-1939).**

Lieu de conservation : Archives départementales de la Nièvre, Nevers - Cote du document : 32 J 225

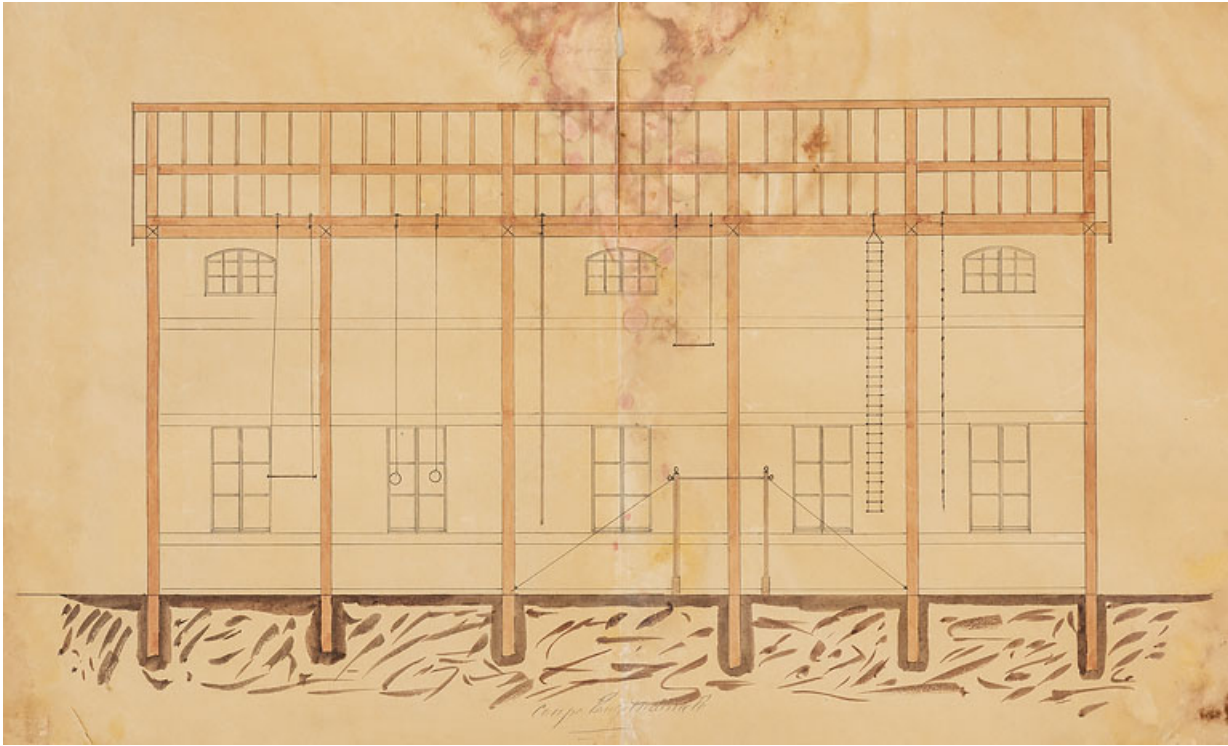
N° de l'illustration : 20205800196NUC2A

Date : 2020

Auteur : Pierre-Marie Barbe-Richaud

Reproduction soumise à autorisation du titulaire des droits d'exploitation

© Région Bourgogne-Franche-Comté, Inventaire du patrimoine



**Projet de gymnase, coupe longitudinale.**  
58, Pougues-les-Eaux, 23 avenue de Conti

**Source :**

**[Pougues-les-Eaux. Projet de gymnase. Coupe longitudinale] / [s.n.]. [s.d.]. Dessin. 26,5 x 45 cm. In : Archives départementales de la Nièvre. 32 J 225. Fonds de l'établissement thermal de Pougues-les-Eaux. Constructions et réparations des bâtiments dépendant de l'établissement thermal : bains-douches, gymnase, écurie, institut d'hydrothérapie, pavillon des sources, chambres d'embouteillage (1878-1939).**

Lieu de conservation : Archives départementales de la Nièvre, Nevers - Cote du document : 32 J 225

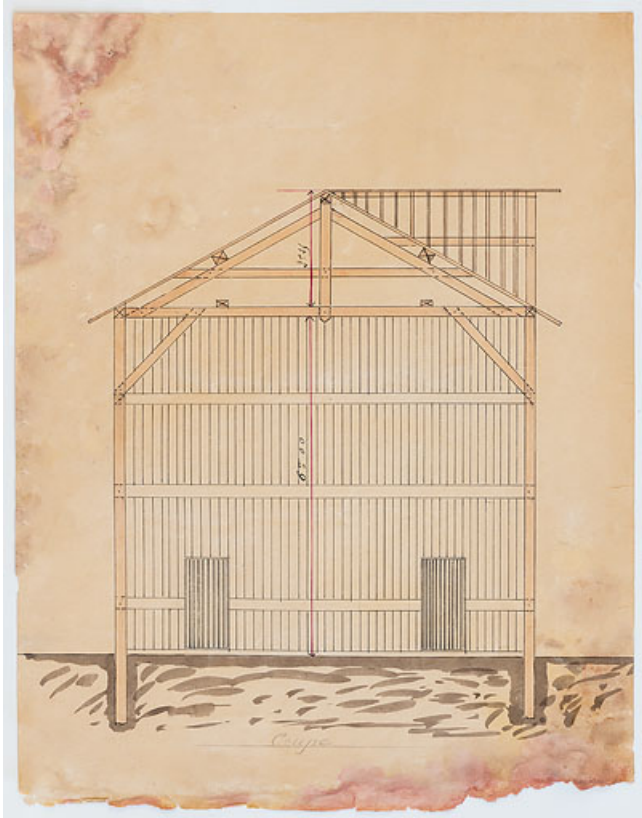
N° de l'illustration : 20205800197NUC2A

Date : 2020

Auteur : Pierre-Marie Barbe-Richaud

Reproduction soumise à autorisation du titulaire des droits d'exploitation

© Région Bourgogne-Franche-Comté, Inventaire du patrimoine



**Projet de gymnase, coupe transversale.**

58, Pougues-les-Eaux, 23 avenue de Conti

**Source :**

**[Pougues-les-Eaux. Projet de gymnase. Coupe transversale] / [s.n.]. [s.d.]. Dessin. 22 x 28 cm. In : Archives départementales de la Nièvre. 32 J 225. Fonds de l'établissement thermal de Pougues-les-Eaux. Constructions et réparations des bâtiments dépendant de l'établissement thermal : bains-douches, gymnase, écurie, institut d'hydrothérapie, pavillon des sources, chambres d'embouteillage (1878-1939).**

Lieu de conservation : Archives départementales de la Nièvre, Nevers - Cote du document : 32 J 225

N° de l'illustration : 20205800199NUC2A

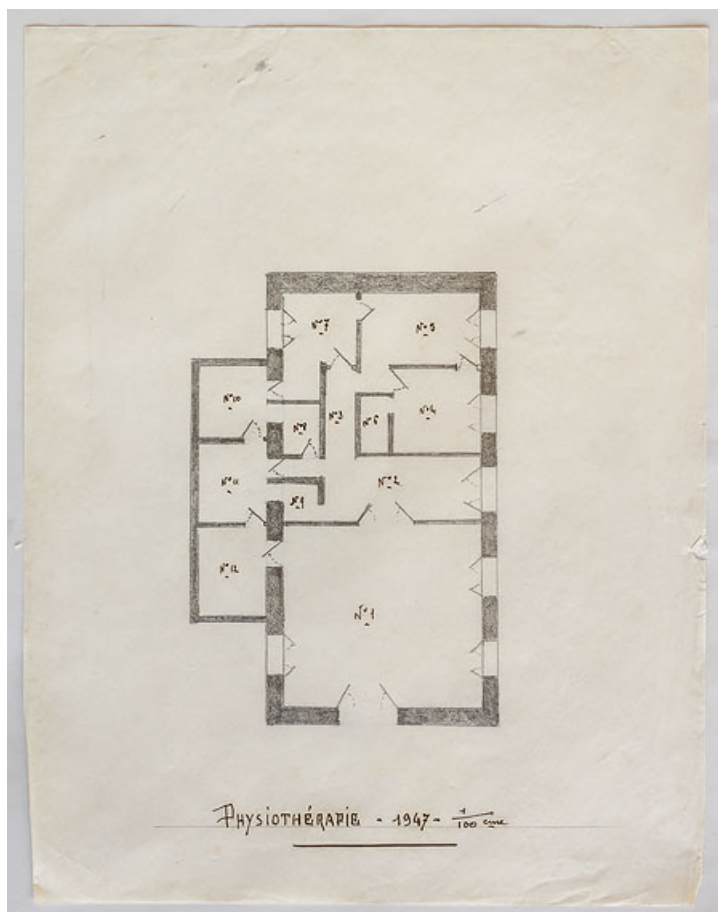
Date : 2020

Auteur : Pierre-Marie Barbe-Richaud

Reproduction soumise à autorisation du titulaire des droits d'exploitation

© Région Bourgogne-Franche-Comté, Inventaire du patrimoine





**Établissement d'hydrothérapie, plan du rez-de-chaussée, état en 1947.**  
58, Pougues-les-Eaux, 23 avenue de Conti

**Source :**

**Physiothérapie. [Plan dressé à l'occasion d'une demande de dommages de guerre]. / [s.n.]. 1947. Dessin. Échelle 1/100. In : Archives départementales de la Nièvre. 32 J 226. Fonds de l'établissement thermal de Pougues-les-Eaux. Inventaire du mobilier (1889-1966). Reconstruction, dommages de guerre (1945-1947).**

Lieu de conservation : Archives départementales de la Nièvre, Nevers - Cote du document : 32 J 226

N° de l'illustration : 20205800003NUC2A

Date : 2020

Auteur : Pierre-Marie Barbe-Richaud

Reproduction soumise à autorisation du titulaire des droits d'exploitation

© Région Bourgogne-Franche-Comté, Inventaire du patrimoine



**Ancienne salle de gymnase et d'escrime.**

58, Pougues-les-Eaux, 23 avenue de Conti

N° de l'illustration : 19845800037V

Date : 1984

Auteur : Jean-Luc Duthu

Reproduction soumise à autorisation du titulaire des droits d'exploitation

© Région Bourgogne-Franche-Comté, Inventaire du patrimoine



**Vue depuis le sud.**

58, Pougues-les-Eaux, 23 avenue de Conti

N° de l'illustration : 20205800627NUC4A

Date : 2020

Auteur : Pierre-Marie Barbe-Richaud

Reproduction soumise à autorisation du titulaire des droits d'exploitation

© Région Bourgogne-Franche-Comté, Inventaire du patrimoine