

## MAISON DU DIABÈTE MAURICE RUDOLF

Bourgogne-Franche-Comté, Nièvre  
Pougues-les-Eaux  
Les Chailloux - rue de Priez

Dossier IA58001351 réalisé en  
2019

Auteur(s) : Fabien Dufoulon



### Historique

Le docteur Jean-Yves Debrousse est à l'origine de la création d'une maison du diabète à Pougues-les-Eaux. Dans un premier temps, sa construction est envisagée dans le parc thermal, propriété de la Compagnie des Eaux minérales de Pougues alors dirigée par Antoine Séréni. Raymond Gleize et André Coquet sont les auteurs d'un premier projet en 1960. La modernité du bâtiment et son implantation dans le parc rappellent le projet d'Abraham Pol et d'Henry Le Même pour l'établissement thermal de 1933. C'est finalement le site des Chailloux, à proximité de la route nationale et du domaine de Bellevue, qui est retenu. Armand Inconnu, André Coquet et P. Coquet signent l'avant-projet en 1965. La maison du diabète, établissement du centre hospitalier de Nevers, est inaugurée en 1971. Elle comprend alors 140 lits. Transformé en centre de gériatrie, l'édifice ferme définitivement ses portes en 2014. Il est actuellement abandonné.

**Période(s) principale(s) :** 3e quart 20e siècle

**Dates :** 1967 (daté par source)

**Auteur(s) de l'oeuvre :**

Armand Inconnu (architecte, attribution par source), André N. Coquet (architecte, attribution par source), P. Coquet ()

### Description

L'édifice est construit à environ 260 mètres d'altitude, à proximité du sommet du Mont Givre. Il domine à la fois la plaine de Pougues-les-Eaux (au nord-ouest) et l'écart de Priez (au sud-est). Il se situe dans l'axe de l'avenue de Paris, qui le relie visuellement au quartier thermal. Il est toutefois isolé : son unique accès est la rue de Priez sur laquelle donne l'entrée. Il est construit en béton recouvert d'enduit et présente un plan général en T. Sur un étage de soubassement s'élèvent cinq étages. Un sixième étage surmonte uniquement la partie centrale. Les chambres dotées de balcon ouvrent en façade nord-ouest. Elles sont distribuées par un couloir central. Un parc de stationnement s'étend au pied de la façade sud-est.

### Éléments descriptifs

**Murs :** béton, enduit

**Toit :** béton en couverture

**Plan :** plan régulier

**Étages :** étage de soubassement, rez-de-chaussée surélevé, 6 étages carrés

**Élévation :** élévation à travées

**Escaliers :** escalier demi-hors-oeuvre

**Autres organes de circulations :** ascenseur

**État de conservation :**

désaffecté, mauvais état

### Sources documentaires

## Documents d'archives

- **Archives départementales de la Nièvre. 32 J 405. Fonds de l'établissement thermal de Pougues-les-Eaux. Maison du diabète (1960-1966).**  
Archives départementales de la Nièvre. 32 J 405. Fonds de l'établissement thermal de Pougues-les-Eaux. Maison du diabète (1960-1966).  
Lieu de conservation : Archives départementales de la Nièvre, Nevers- Cote du document : 32 J 405
- **Archives départementales de la Nièvre. 46 J 606. Fonds Armand Inconnu. Maison du diabète à Pougues-les-Eaux. Avant-projet, exposés, devis (1965).**  
Archives départementales de la Nièvre. 46 J 606. Fonds Armand Inconnu. Maison du diabète à Pougues-les-Eaux. Avant-projet, exposés, devis (1965).  
Lieu de conservation : Archives départementales de la Nièvre, Nevers- Cote du document : 46 J 606

## Documents figurés

- **Pougues-les-Eaux. Avant-projet de maison du traitement du diabète et des maladies de la nutrition. Plan de masse et de situation. Août 1960.**  
Pougues-les-Eaux. Avant-projet de maison du traitement du diabète et des maladies de la nutrition. Plan de masse et de situation / Raymond Gleize et A. N. Coquet. Août 1960. Reproduction d'un dessin. 100 x 63 cm.  
Lieu de conservation : Archives départementales de la Nièvre, Nevers- Cote du document : 32 J 405
- **Pougues-les-Eaux. Avant-projet de maison du traitement du diabète et des maladies de la nutrition. Coupe et détail chambre. Août 1960.**  
Pougues-les-Eaux. Avant-projet de maison du traitement du diabète et des maladies de la nutrition. Coupe et détail chambre / Raymond Gleize et A. N. Coquet. Août 1960. Reproduction d'un dessin. 100 x 63 cm.  
Lieu de conservation : Archives départementales de la Nièvre, Nevers- Cote du document : 32 J 405
- **Pougues-les-Eaux. Avant-projet de maison du traitement du diabète et des maladies de la nutrition. Rez-de-chaussée inférieur. Août 1960.**  
Pougues-les-Eaux. Avant-projet de maison du traitement du diabète et des maladies de la nutrition. Rez-de-chaussée inférieur / Raymond Gleize et A. N. Coquet. Août 1960. Reproduction d'un dessin. 100 x 63 cm.  
Lieu de conservation : Archives départementales de la Nièvre, Nevers- Cote du document : 32 J 405
- **Pougues-les-Eaux. Avant-projet de maison du traitement du diabète et des maladies de la nutrition. Plan des étages. Août 1960.**  
Pougues-les-Eaux. Avant-projet de maison du traitement du diabète et des maladies de la nutrition. Plan des étages / Raymond Gleize et A. N. Coquet. Août 1960. Reproduction d'un dessin. 100 x 63 cm.  
Lieu de conservation : Archives départementales de la Nièvre, Nevers- Cote du document : 32 J 405
- **Centre hospitalier de Nevers. Établissement de traitement des maladies de la nutrition et du diabète à Pougues-les-Eaux. Avant-projet. Plan de masse. Novembre 1965.**  
Centre hospitalier de Nevers. Établissement de traitement des maladies de la nutrition et du diabète à Pougues-les-Eaux. Avant-projet. Plan de masse / Armand Inconnu. A. Coquet. P. Coquet. Novembre 1965. 112 cm x 72 cm. Échelle 1/1 000.  
Lieu de conservation : Archives départementales de la Nièvre, Nevers- Cote du document : 46 J 606
- **Centre hospitalier de Nevers. Établissement de traitement des maladies de la nutrition et du diabète à Pougues-les-Eaux. Avant-projet. Plan du rez-de-chaussée. Novembre 1965.**  
Centre hospitalier de Nevers. Établissement de traitement des maladies de la nutrition et du diabète à Pougues-les-Eaux. Avant-projet. Plan du rez-de-chaussée / Armand Inconnu. A. Coquet. P. Coquet. Novembre 1965. 112 cm x 72 cm. Échelle 1/200.  
Lieu de conservation : Archives départementales de la Nièvre, Nevers- Cote du document : 46 J 606
- **Centre hospitalier de Nevers. Établissement de traitement des maladies de la nutrition et du diabète à Pougues-les-Eaux. Avant-projet. Façade d'entrée. Novembre 1965.**  
Centre hospitalier de Nevers. Établissement de traitement des maladies de la nutrition et du diabète à Pougues-les-Eaux. Avant-projet. Façade d'entrée / Armand Inconnu. A. Coquet. P. Coquet. Novembre 1965. 112 cm x 72 cm. Échelle 1/200.  
Lieu de conservation : Archives départementales de la Nièvre, Nevers- Cote du document : 46 J 606
- **Pougues-les-Eaux (Nièvre). Centre hospitalier de Nevers. Maison du diabète Maurice Rudolf. [Années 1960-1970].**  
Pougues-les-Eaux (Nièvre). Centre hospitalier de Nevers. Maison du diabète Maurice Rudolf / [auteur inconnu]. [Mâcon] : Combiar, [années 1960-1970]. Carte postale.  
Lieu de conservation : Collection particulière
- **[Maison du diabète Maurice Rudolf]. [Années 1960-1970].**  
[Maison du diabète Maurice Rudolf] / [auteur inconnu]. [S.l.] : [s.n.], [années 1960-1970]. Carte postale.  
Lieu de conservation : Archives départementales de la Nièvre, Nevers- Cote du document : 10 Fi 25

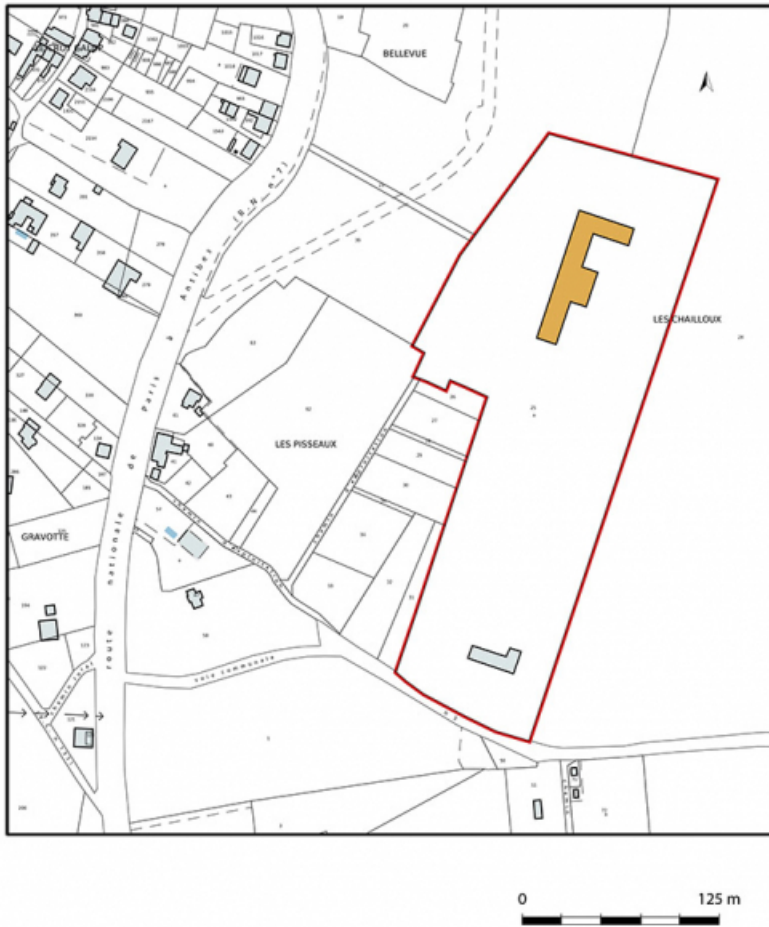
## Informations complémentaires

**Thématiques** : thermalisme en Bourgogne-Franche-Comté (le)

**Aire d'étude et canton** : Bourgogne-Franche-Comté

**Dénomination** : hôpital

© Région Bourgogne-Franche-Comté, Inventaire du patrimoine



**Plan-masse et de situation, extrait du plan cadastral (2021).**

58, Pougues-les-Eaux rue de Priez, lieudit : Les Chailloux

N° de l'illustration : 20215800019NUDA

Date : 2021

Auteur : Pierre-Marie Barbe-Richaud

Reproduction soumise à autorisation du titulaire des droits d'exploitation

© Région Bourgogne-Franche-Comté, Inventaire du patrimoine



**Avant-projet d'une maison du diabète dans le parc thermal, plan de situation (1960).**

58, Pougues-les-Eaux rue de Priez, lieudit : Les Chailloux

**Source :**

**Pougues-les-Eaux. Avant-projet de maison du traitement du diabète et des maladies de la nutrition. Plan de masse et de situation / Raymond Gleize et A. N. Coquet. Août 1960. Reproduction d'un dessin. 100 x 63 cm. In : Archives départementales de la Nièvre. 32 J 405. Fonds de l'établissement thermal de Pougues-les-Eaux. Maison du diabète (1960-1966).**

Lieu de conservation : Archives départementales de la Nièvre, Nevers - Cote du document : 32 J 405

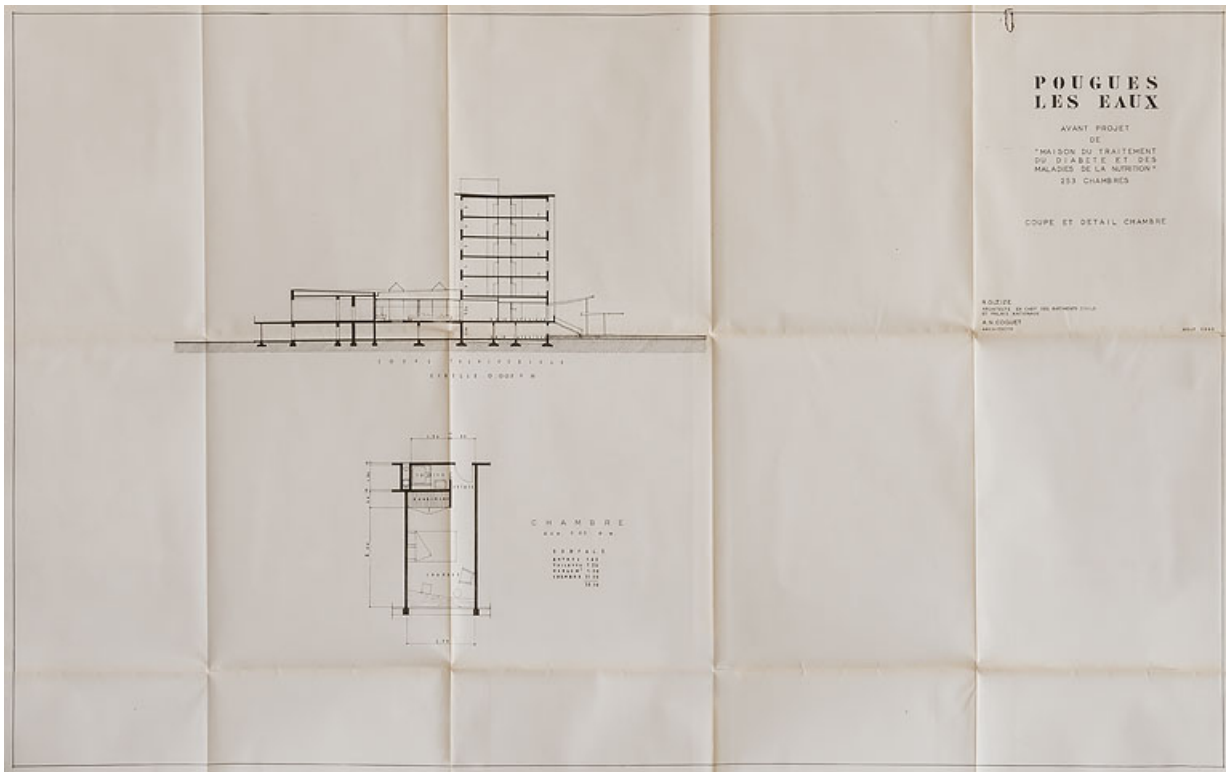
N° de l'illustration : 20205800141NUC2A

Date : 2020

Auteur : Pierre-Marie Barbe-Richaud

Reproduction soumise à autorisation du titulaire des droits d'exploitation

© Région Bourgogne-Franche-Comté, Inventaire du patrimoine



Avant-projet d'une maison du diabète dans le parc thermal, coupe transversale de l'édifice et plan d'une chambre (1960).  
58, Pougues-les-Eaux rue de Priez, lieu-dit : Les Chailloux

**Source :**

**Pougues-les-Eaux. Avant-projet de maison du traitement du diabète et des maladies de la nutrition. Coupe [de l'édifice] et détail [d'une] chambre / Raymond Gleize et A. N. Coquet. Août 1960. Reproduction d'un dessin. 100 x 63 cm. In : Archives départementales de la Nièvre. 32 J 405. Fonds de l'établissement thermal de Pougues-les-Eaux. Maison du diabète (1960-1966).**

Lieu de conservation : Archives départementales de la Nièvre, Nevers - Cote du document : 32 J 405

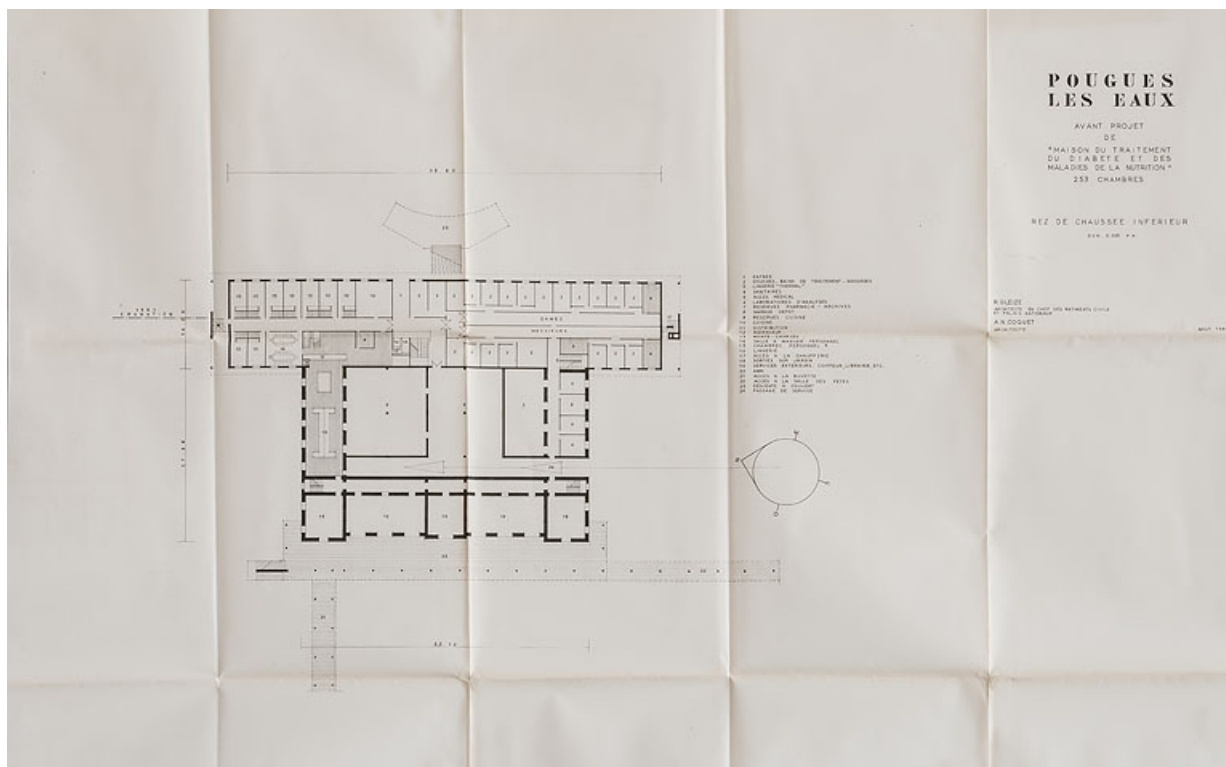
N° de l'illustration : 20205800139NUC4A

Date : 2020

Auteur : Pierre-Marie Barbe-Richaud

Reproduction soumise à autorisation du titulaire des droits d'exploitation

© Région Bourgogne-Franche-Comté, Inventaire du patrimoine



Avant-projet d'une maison du diabète dans le parc thermal, plan du rez-de-chaussée inférieur (1960).

58, Pougues-les-Eaux rue de Priez, lieudit : Les Chailloux

**Source :**

**Pougues-les-Eaux. Avant-projet de maison du traitement du diabète et des maladies de la nutrition. Rez-de-chaussée inférieur / Raymond Gleize et A. N. Coquet. Août 1960. Reproduction d'un dessin. 100 x 63 cm. In : Archives départementales de la Nièvre. 32 J 405. Fonds de l'établissement thermal de Pougues-les-Eaux. Maison du diabète (1960-1966).**

Lieu de conservation : Archives départementales de la Nièvre, Nevers - Cote du document : 32 J 405

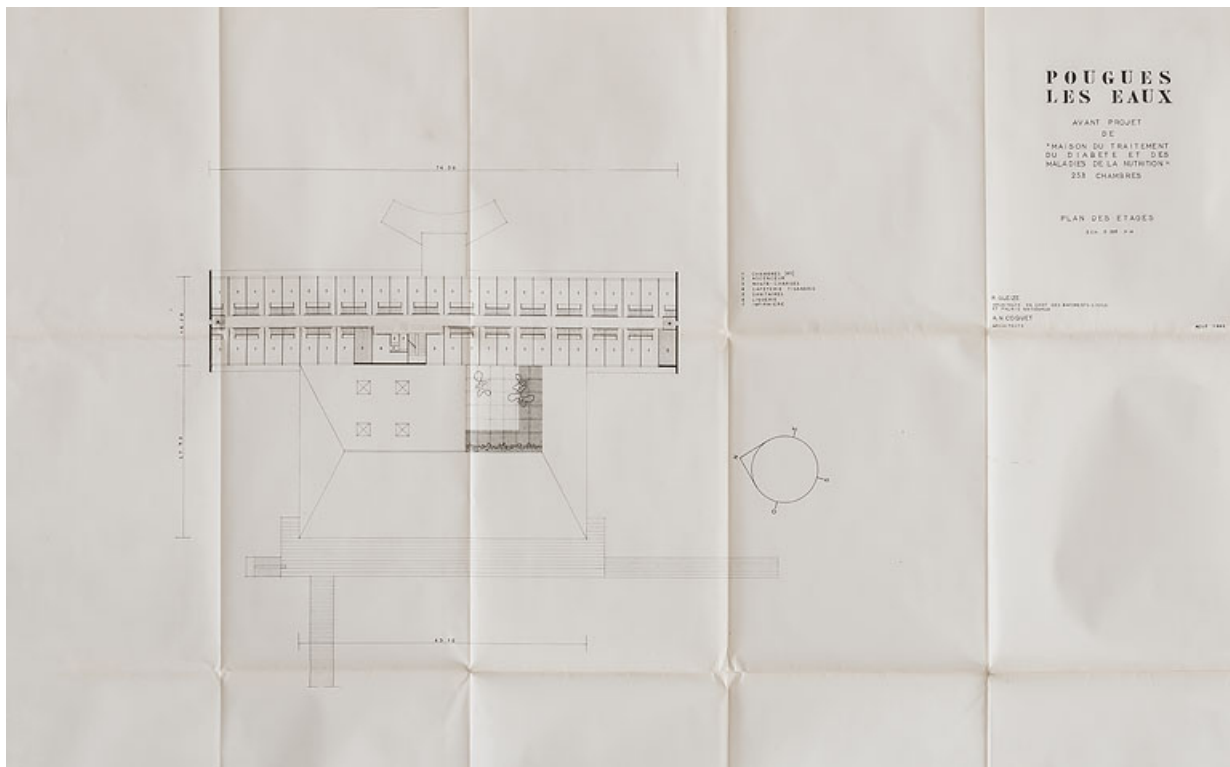
N° de l'illustration : 20205800142NUC2A

Date : 2020

Auteur : Pierre-Marie Barbe-Richaud

Reproduction soumise à autorisation du titulaire des droits d'exploitation

© Région Bourgogne-Franche-Comté, Inventaire du patrimoine



Avant-projet d'une maison du diabète dans le parc thermal, plan des étages (1960).

58, Pougues-les-Eaux rue de Priez, lieudit : Les Chailloux

**Source :**

**Pougues-les-Eaux. Avant-projet de maison du traitement du diabète et des maladies de la nutrition. Plan des étages / Raymond Gleize et A. N. Coquet. Août 1960. Reproduction d'un dessin. 100 x 63 cm. In : Archives départementales de la Nièvre. 32 J 405. Fonds de l'établissement thermal de Pougues-les-Eaux. Maison du diabète (1960-1966).**

Lieu de conservation : Archives départementales de la Nièvre, Nevers - Cote du document : 32 J 405

N° de l'illustration : 20205800143NUC2A

Date : 2020

Auteur : Pierre-Marie Barbe-Richaud

Reproduction soumise à autorisation du titulaire des droits d'exploitation

© Région Bourgogne-Franche-Comté, Inventaire du patrimoine





**Avant-projet d'une maison du diabète aux Chailloux, plan-masse (1965).**

58, Pougues-les-Eaux rue de Priez, lieu-dit : Les Chailloux

**Source :**

**Centre hospitalier de Nevers. Établissement de traitement des maladies de la nutrition et du diabète à Pougues-les-Eaux. Avant-projet. Plan de masse / Armand Inconnu. A. Coquet. P. Coquet. novembre 1965. 112 cm x 72 cm. Échelle 1/1000. In : Archives départementales de la Nièvre. 46 J 606. Fonds Armand Inconnu. Maison du diabète à Pougues-les-Eaux. Avant-projet, exposés, devis (1965).**

Lieu de conservation : Archives départementales de la Nièvre, Nevers - Cote du document : 46 J 606

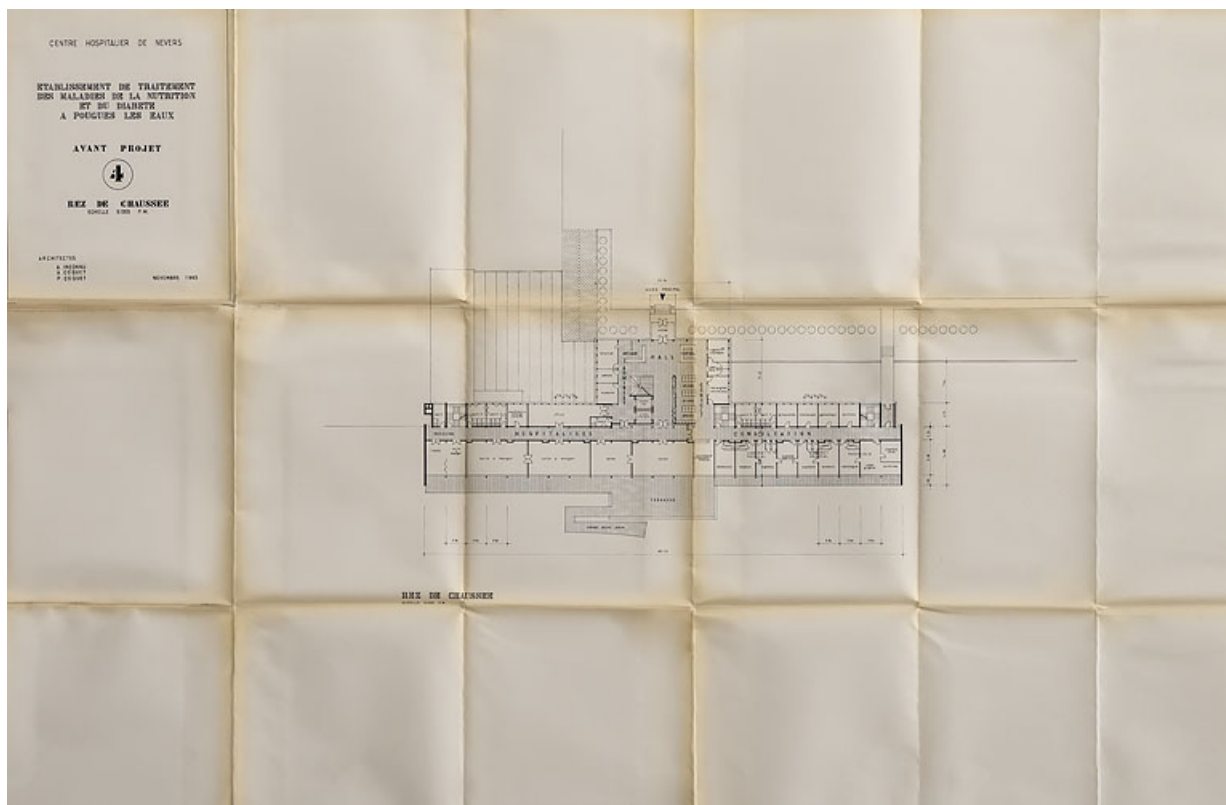
N° de l'illustration : 20205800384NUC4A

Date : 2020

Auteur : Pierre-Marie Barbe-Richaud

Reproduction soumise à autorisation du titulaire des droits d'exploitation

© Région Bourgogne-Franche-Comté, Inventaire du patrimoine



**Avant-projet d'une maison du diabète aux Chailloux, plan du rez-de-chaussée (1965).**

58, Pougues-les-Eaux rue de Priez, lieudit : Les Chailloux

**Source :**

**Centre hospitalier de Nevers. Établissement de traitement des maladies de la nutrition et du diabète à Pougues-les-Eaux. Avant-projet. Plan du rez-de-chaussée / Armand Inconnu. A. Coquet. P. Coquet. novembre 1965. 112 cm x 72 cm. Échelle 1/200. In : Archives départementales de la Nièvre. 46 J 606. Fonds Armand Inconnu. Maison du diabète à Pougues-les-Eaux. Avant-projet, exposés, devis (1965).**

Lieu de conservation : Archives départementales de la Nièvre, Nevers - Cote du document : 46 J 606

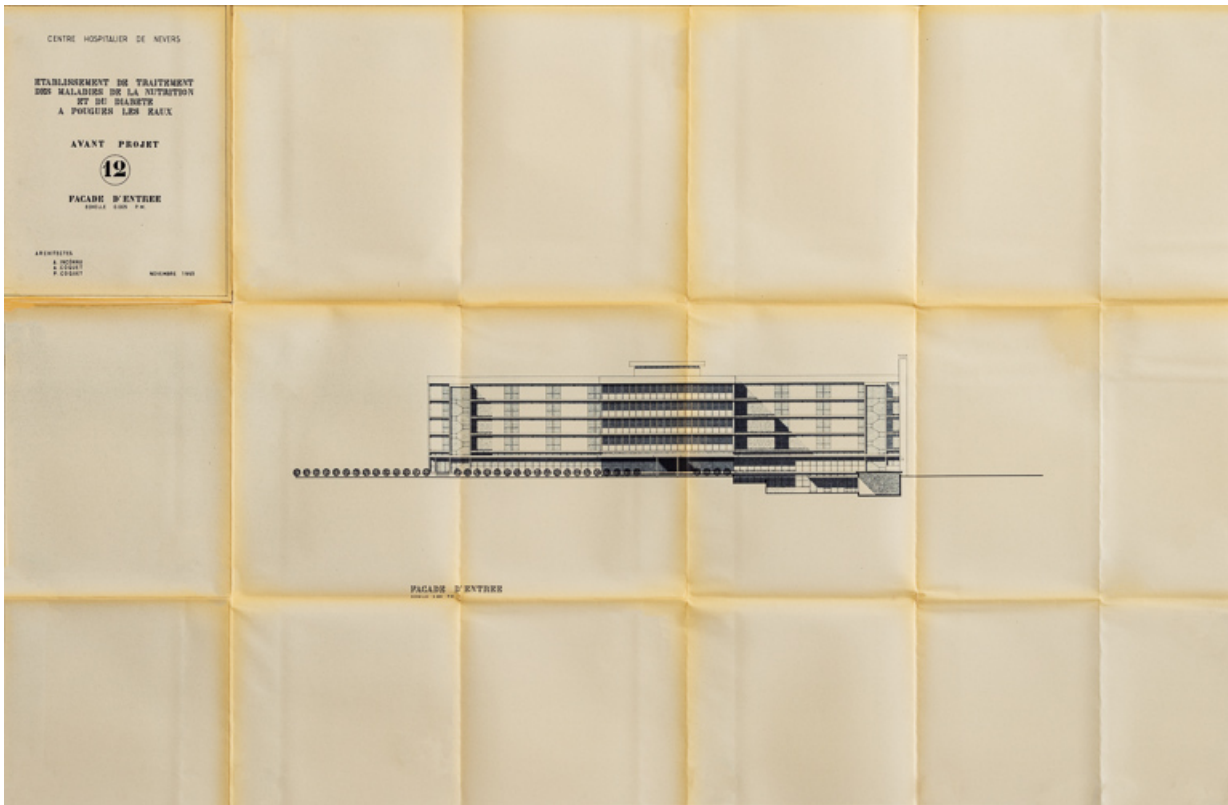
N° de l'illustration : 20205800385NUC4A

Date : 2020

Auteur : Pierre-Marie Barbe-Richaud

Reproduction soumise à autorisation du titulaire des droits d'exploitation

© Région Bourgogne-Franche-Comté, Inventaire du patrimoine



**Avant-projet d'une maison du diabète aux Chailloux, façade d'entrée (1965).**

58, Pougues-les-Eaux rue de Priez, lieudit : Les Chailloux

**Source :**

**Centre hospitalier de Nevers. Établissement de traitement des maladies de la nutrition et du diabète à Pougues-les-Eaux. Avant-projet. Façade d'entrée / Armand Inconnu. A. Coquet. P. Coquet. novembre 1965. 112 cm x 72 cm. Échelle 1/200. In : Archives départementales de la Nièvre. 46 J 606. Fonds Armand Inconnu. Maison du diabète à Pougues-les-Eaux. Avant-projet, exposés, devis (1965).**

Lieu de conservation : Archives départementales de la Nièvre, Nevers - Cote du document : 46 J 606

N° de l'illustration : 20205800386NUC4A

Date : 2020

Auteur : Pierre-Marie Barbe-Richaud

Reproduction soumise à autorisation du titulaire des droits d'exploitation

© Région Bourgogne-Franche-Comté, Inventaire du patrimoine



**Vue aérienne avec la ville de Pougues-les-Eaux à l'arrière-plan.**

58, Pougues-les-Eaux rue de Priez, lieudit : Les Chailloux

**Source :**

**Pougues-les-Eaux (Nièvre). Centre hospitalier de Nevers. Maison du diabète Maurice Rudolf. [carte postale]. [Mâcon] : Comber, [s.d.].**

Lieu de conservation : Collection particulière

N° de l'illustration : 20195800771NUC4A

Date : 2019

Auteur : Pierre-Marie Barbe-Richaud

Reproduction soumise à autorisation du titulaire des droits d'exploitation

© Région Bourgogne-Franche-Comté, Inventaire du patrimoine



**Vue depuis le sud-est.**

58, Pougues-les-Eaux rue de Priez, lieudit : Les Chailloux

**Source :**

**[Maison du diabète Maurice Rudolf]. [carte postale]. [s.l.] : [s.n.], [s.d.].**

Lieu de conservation : Archives départementales de la Nièvre, Nevers - Cote du document : 10 Fi 25

N° de l'illustration : 20205800070NUC4A

Date : 2020

Auteur : Pierre-Marie Barbe-Richaud

Reproduction soumise à autorisation du titulaire des droits d'exploitation

© Région Bourgogne-Franche-Comté, Inventaire du patrimoine



**Vue depuis le sud-ouest.**

58, Pougues-les-Eaux rue de Priez, lieudit : Les Chailloux

N° de l'illustration : 20205800561NUC4A

Date : 2020

Auteur : Pierre-Marie Barbe-Richaud

Reproduction soumise à autorisation du titulaire des droits d'exploitation

© Région Bourgogne-Franche-Comté, Inventaire du patrimoine