

PARC

Bourgogne-Franche-Comté, Nièvre
Pougues-les-Eaux
La Montjaie - 130 avenue de Paris

Dossier IA58001348 réalisé en
2024

Auteur(s) : Fabien Dufoulon



Historique

Un autel votif dans le parc porte l'inscription suivante : "La Montjaie, 1904-1916". Un plan levé en 1912-1913 permet de distinguer les fabriques antérieures à cette date (double portique dorique, pergola, portail du potager, croix monumentale, ruines de l'abbaye, grotte) de celles construites dans les années qui suivent (kiosque rustique, jardin orientalisant, théâtre, portique japonais, dolmen, vasque trilobée, portique dorique à la lionne blessée, rond-point de Félicité, arche rustique, temple).

Période(s) principale(s) : 1er quart 20e siècle
Dates : 1904 (porte la date)

Auteur(s) de l'oeuvre :
maître d'oeuvre inconnu ()

Personne(s) liée(s) à l'histoire de l'oeuvre :
Clément Marien Chapal (commanditaire, attribution par source)

Description

Le parc se compose d'un important couvert traversé par des allées irrégulières. À l'ouest, la partie basse est occupée par une pelouse, une cascade et un étang.

Éléments descriptifs

Plan : jardin irrégulier
Végétation : bois de jardin, pelouse

État de conservation :
envahi par la végétation

Sources documentaires

Documents figurés

- **Communes de Garchizy et de Pougues-les-Eaux. Propriété de la Montjaie. Plan. [1912-1913].**
Communes de Garchizy et de Pougues-les-Eaux. Propriété de la Montjaie. Plan / G. Feuillet. [1912-1913]. Dessin. 56 cm x 87 cm. Échelle 1/1000. Le document peut être daté grâce à la figuration de la croix monumentale (qui porte la date de 1912) et à l'absence du rond-point de Félicité (qui porte la date de 1913).
Lieu de conservation : Collection particulière

- **Pougues-les-Eaux. Château de la Montjaie. La Pergola. [Premier quart du 20e siècle].**
Pougues-les-Eaux. Château de la Montjaie. La Pergola / [auteur inconnu]. [S.l.] : Tarcelin, [premier quart du 20e siècle].
Carte postale.
Lieu de conservation : Collection particulière
- **Pougues-les-Eaux. Château de la Montjaie. Les Terrasses. [Premier quart du 20e siècle].**
Pougues-les-Eaux. Château de la Montjaie. Les Terrasses / [auteur inconnu]. [S.l.] : Tarcelin, [premier quart du 20e siècle].
Carte postale.
Lieu de conservation : Collection particulière
- **Pougues-les-Eaux. Château de la Montjaie. Un coin du parc. [Premier quart du 20e siècle].**
Pougues-les-Eaux. Château de la Montjaie. Un coin du parc / [auteur inconnu]. [S.l.] : Tarcelin, [premier quart du 20e siècle].
Carte postale.
Lieu de conservation : Collection particulière
- **Pougues-les-Eaux. La vallée de la Loire. Vue prise de la terrasse de la Montjaie. [Premier quart du 20e siècle].**
Pougues-les-Eaux. La vallée de la Loire. Vue prise de la terrasse de la Montjaie / [auteur inconnu]. [S.l.] : [s.n.], [premier quart du 20e siècle]. Carte postale.
Lieu de conservation : Collection particulière
- **Pougues-les-Eaux. Les Jardins de la Montjaie. [Premier quart du 20e siècle].**
Pougues-les-Eaux. Les Jardins de la Montjaie / [auteur inconnu]. [S.l.] : J.L., [premier quart du 20e siècle]. Carte postale.
Lieu de conservation : Collection particulière
- **Pougues-les-Eaux. Villa de la Montjaie. [Premier quart du 20e siècle].**
Pougues-les-Eaux. Villa de la Montjaie / [auteur inconnu]. [Pougues-les-Eaux] : J.L., [premier quart du 20e siècle]. Date inscrite à l'encre : 29 décembre 1906.
Lieu de conservation : Collection particulière
- **Pougues-les-Eaux. Villa de la Montjaie. La Nymphé aux colombes. [Premier quart du 20e siècle].**
Pougues-les-Eaux. Villa de la Montjaie. La Nymphé aux colombes / [auteur iconnu]. [Pougues-les-Eaux] : J.L., [premier quart du 20e siècle]. Carte postale.
Lieu de conservation : Collection particulière

Informations complémentaires

Thématiques : thermalisme en Bourgogne-Franche-Comté (1e)

Aire d'étude et canton : Bourgogne-Franche-Comté

Dénomination : parc

© Région Bourgogne-Franche-Comté, Inventaire du patrimoine



Plan-masse et de situation, extrait du plan cadastral (2024), échelle 1/2500.

58, Pougues-les-Eaux, 130 avenue de Paris, lieudit : La Montjaie

N° de l'illustration : 20245800088NUDA

Date : 2024

Auteur : Aline Thomas

Reproduction soumise à autorisation du titulaire des droits d'exploitation

© Région Bourgogne-Franche-Comté, Inventaire du patrimoine



Localisation des "ruines" (9) sur un plan levé en 1912-1913.
58, Pougues-les-Eaux, 130 avenue de Paris, lieudit : La Montjaie

Source :

Communes de Garchizy et de Pougues-les-Eaux. Propriété de la Montjaie. Plan/ G. Feuillet. [1912-1913]. Dessin. 56 cm x 87 cm. Échelle 1/1000. Le document peut être daté grâce à la figuration de la croix monumentale (qui porte la date de 1912) et à l'absence du rond-point de Félicité (qui porte la date de 1913).

Lieu de conservation : Collection particulière

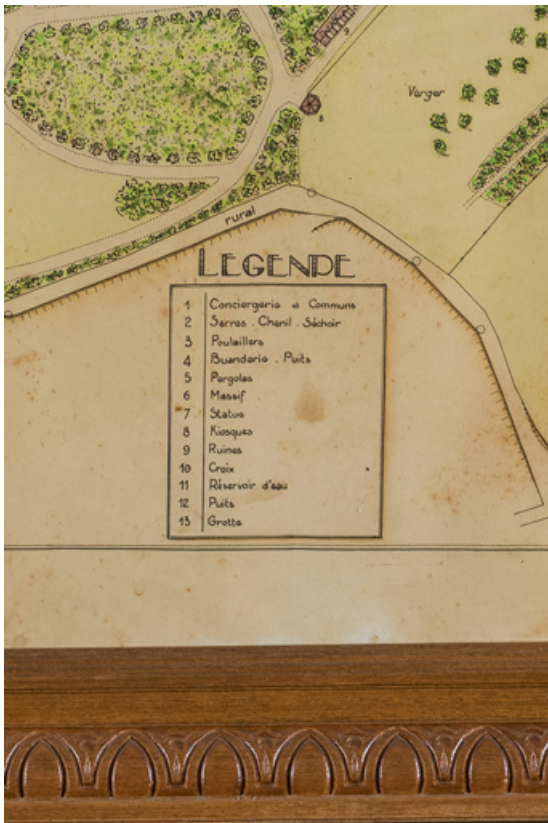
N° de l'illustration : 20245800184NUC4A

Date : 2024

Auteur : Pierre-Marie Barbe-Richaud

Reproduction soumise à autorisation du titulaire des droits d'exploitation

© Région Bourgogne-Franche-Comté, Inventaire du patrimoine



Plan du parc en 1912-1913, détail : légende.

58, Pougues-les-Eaux, 130 avenue de Paris, lieudit : La Montjaie

Source :

Communes de Garchizy et de Pougues-les-Eaux. Propriété de la Montjaie. Plan/ G. Feuillet. [1912-1913]. Dessin. 56 cm x 87 cm. Échelle 1/1000. Le document peut être daté grâce à la figuration de la croix monumentale (qui porte la date de 1912) et à l'absence du rond-point de Félicité (qui porte la date de 1913).

Lieu de conservation : Collection particulière

N° de l'illustration : 20245800223NUC2A

Date : 2024

Auteur : Pierre-Marie Barbe-Richaud

Reproduction soumise à autorisation du titulaire des droits d'exploitation

© Région Bourgogne-Franche-Comté, Inventaire du patrimoine



Statue aux abords de la maison.

58, Pougues-les-Eaux, 130 avenue de Paris, lieudit : La Montjaie

Source :

***Pougues-les-Eaux. Villa de la Montjaie* / [auteur inconnu]. [Pougues-les-Eaux] : J.L., [premier quart du 20e siècle].**

Date inscrite à l'encre : 29 décembre 1906.

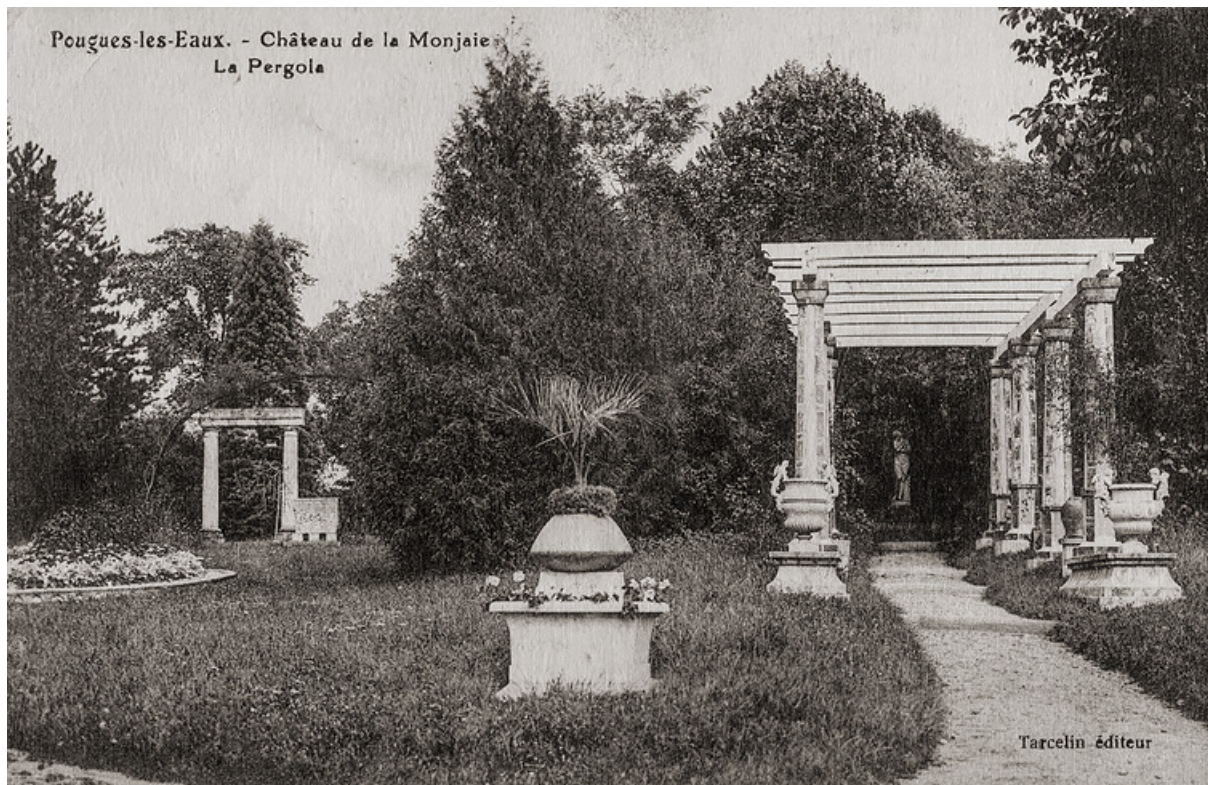
Lieu de conservation : Collection particulière

N° de l'illustration : 20245800215NUC4A

Date : 2024

Reproduction soumise à autorisation du titulaire des droits d'exploitation

© Région Bourgogne-Franche-Comté, Inventaire du patrimoine



Vue du jardin, pergola.

58, Pougues-les-Eaux, 130 avenue de Paris, lieudit : La Montjaie

Source :

Pougues-les-Eaux. Château de la Montjaie. La Pergola. [carte postale]. [s.l.] : Tarcelin, [s.d].

Lieu de conservation : Collection particulière

N° de l'illustration : 20195800745NUC4A

Date : 2019

Reproduction soumise à autorisation du titulaire des droits d'exploitation

© Région Bourgogne-Franche-Comté, Inventaire du patrimoine



Jardin du théâtre.

58, Pougues-les-Eaux, 130 avenue de Paris, lieudit : La Montjaie

Source :

Pougues-les-Eaux. Les Jardins de la Montjaie / [auteur inconnu]. [S.l.] : J.L., [premier quart du 20e siècle]. Carte postale.

Lieu de conservation : Collection particulière

N° de l'illustration : 20245800217NUC4A

Date : 2024

Reproduction soumise à autorisation du titulaire des droits d'exploitation

© Région Bourgogne-Franche-Comté, Inventaire du patrimoine



Pelouse.

58, Pougues-les-Eaux, 130 avenue de Paris, lieudit : La Montjaie

Source :

***Pougues-les-Eaux. Château de la Montjaie. Les Terrasses* / [auteur inconnu]. [S.l.] : Tarcelin, [premier quart du 20e siècle]. Carte postale.**

Lieu de conservation : Collection particulière

N° de l'illustration : 20245800219NUC4A

Date : 2024

Reproduction soumise à autorisation du titulaire des droits d'exploitation

© Région Bourgogne-Franche-Comté, Inventaire du patrimoine



Vue du jardin.

58, Pougues-les-Eaux, 130 avenue de Paris, lieudit : La Montjaie

Source :

Pougues-les-Eaux. La vallée de la Loire. Vue prise de la terrasse de la Montjaie. [carte postale]. [s.l.] : [s.n.], [vers 1917].

Lieu de conservation : Collection particulière

N° de l'illustration : 20195800743NUC4A

Date : 2019

Reproduction soumise à autorisation du titulaire des droits d'exploitation

© Région Bourgogne-Franche-Comté, Inventaire du patrimoine



Cascade de l'étang.

58, Pougues-les-Eaux, 130 avenue de Paris, lieudit : La Montjaie

Source :

Pougues-les-Eaux. Villa de la Montjaie. La Nympe aux colombes/ [auteur iconnu]. [Pougues-les-Eaux] : J.L., [premier quart du 20e siècle]. Carte postale.

Lieu de conservation : Collection particulière

N° de l'illustration : 20245800214NUC4A

Date : 2024

Reproduction soumise à autorisation du titulaire des droits d'exploitation

© Région Bourgogne-Franche-Comté, Inventaire du patrimoine



Vase sur un piédestal (non localisé).

58, Pougues-les-Eaux, 130 avenue de Paris, lieudit : La Montjaie

Source :

Pougues-les-Eaux. Château de la Montjaie. Un coin du parc/ [auteur inconnu]. [S.l.] : Tarcelin, [premier quart du 20e siècle]. Carte postale.

Lieu de conservation : Collection particulière

N° de l'illustration : 20245800220NUC4A

Date : 2024

Reproduction soumise à autorisation du titulaire des droits d'exploitation

© Région Bourgogne-Franche-Comté, Inventaire du patrimoine



Allée nord-sud (vue en direction du sud).

58, Pougues-les-Eaux, 130 avenue de Paris, lieudit : La Montjaie

N° de l'illustration : 20245800200NUC4A

Date : 2024

Auteur : Pierre-Marie Barbe-Richaud

Reproduction soumise à autorisation du titulaire des droits d'exploitation

© Région Bourgogne-Franche-Comté, Inventaire du patrimoine



Potager.

58, Pougues-les-Eaux, 130 avenue de Paris, lieudit : La Montjaie

N° de l'illustration : 20245800140NUC4A

Date : 2024

Auteur : Pierre-Marie Barbe-Richaud

Reproduction soumise à autorisation du titulaire des droits d'exploitation

© Région Bourgogne-Franche-Comté, Inventaire du patrimoine



Portail du potager.

58, Pougues-les-Eaux, 130 avenue de Paris, lieudit : La Montjaie

N° de l'illustration : 20245800138NUC4A

Date : 2024

Auteur : Pierre-Marie Barbe-Richaud

Reproduction soumise à autorisation du titulaire des droits d'exploitation

© Région Bourgogne-Franche-Comté, Inventaire du patrimoine



Portail du potager, détail : vase (du type "vase de Warwick").
58, Pougues-les-Eaux, 130 avenue de Paris, lieudit : La Montjaie

N° de l'illustration : 20245800139NUC4A

Date : 2024

Auteur : Pierre-Marie Barbe-Richaud

Reproduction soumise à autorisation du titulaire des droits d'exploitation

© Région Bourgogne-Franche-Comté, Inventaire du patrimoine



Kiosque rustique (vestiges).

58, Pougues-les-Eaux, 130 avenue de Paris, lieudit : La Montjaie

N° de l'illustration : 20245800197NUC4A

Date : 2024

Auteur : Pierre-Marie Barbe-Richaud

Reproduction soumise à autorisation du titulaire des droits d'exploitation

© Région Bourgogne-Franche-Comté, Inventaire du patrimoine



Pergola.

58, Pougues-les-Eaux, 130 avenue de Paris, lieudit : La Montjaie

N° de l'illustration : 20245800190NUC4A

Date : 2024

Auteur : Pierre-Marie Barbe-Richaud

Reproduction soumise à autorisation du titulaire des droits d'exploitation

© Région Bourgogne-Franche-Comté, Inventaire du patrimoine



Fabrique du jardin orientalisant.

58, Pougues-les-Eaux, 130 avenue de Paris, lieudit : La Montjaie

N° de l'illustration : 20245800191NUC4A

Date : 2024

Auteur : Pierre-Marie Barbe-Richaud

Reproduction soumise à autorisation du titulaire des droits d'exploitation

© Région Bourgogne-Franche-Comté, Inventaire du patrimoine



Fabrique du jardin orientalisant, détail.

58, Pougues-les-Eaux, 130 avenue de Paris, lieudit : La Montjaie

N° de l'illustration : 20245800193NUC4A

Date : 2024

Auteur : Pierre-Marie Barbe-Richaud

Reproduction soumise à autorisation du titulaire des droits d'exploitation

© Région Bourgogne-Franche-Comté, Inventaire du patrimoine



Fabrique du jardin orientalisant.

58, Pougues-les-Eaux, 130 avenue de Paris, lieudit : La Montjaie

N° de l'illustration : 20245800192NUC4A

Date : 2024

Auteur : Pierre-Marie Barbe-Richaud

Reproduction soumise à autorisation du titulaire des droits d'exploitation

© Région Bourgogne-Franche-Comté, Inventaire du patrimoine



Fabrique du jardin orientalisant, détail.

58, Pougues-les-Eaux, 130 avenue de Paris, lieudit : La Montjaie

N° de l'illustration : 20245800194NUC4A

Date : 2024

Auteur : Pierre-Marie Barbe-Richaud

Reproduction soumise à autorisation du titulaire des droits d'exploitation

© Région Bourgogne-Franche-Comté, Inventaire du patrimoine



Fabrique du jardin orientalisant.

58, Pougues-les-Eaux, 130 avenue de Paris, lieudit : La Montjaie

N° de l'illustration : 20245800196NUC4A

Date : 2024

Auteur : Pierre-Marie Barbe-Richaud

Reproduction soumise à autorisation du titulaire des droits d'exploitation

© Région Bourgogne-Franche-Comté, Inventaire du patrimoine



Fabrique du jardin orientalisant.

58, Pougues-les-Eaux, 130 avenue de Paris, lieudit : La Montjaie

N° de l'illustration : 20245800195NUC4A

Date : 2024

Auteur : Pierre-Marie Barbe-Richaud

Reproduction soumise à autorisation du titulaire des droits d'exploitation

© Région Bourgogne-Franche-Comté, Inventaire du patrimoine



Fabrique du jardin orientalisant.

58, Pougues-les-Eaux, 130 avenue de Paris, lieudit : La Montjaie

N° de l'illustration : 20245800198NUC4A

Date : 2024

Auteur : Pierre-Marie Barbe-Richaud

Reproduction soumise à autorisation du titulaire des droits d'exploitation

© Région Bourgogne-Franche-Comté, Inventaire du patrimoine



Jardin du théâtre.

58, Pougues-les-Eaux, 130 avenue de Paris, lieudit : La Montjaie

N° de l'illustration : 20245800173NUC4A

Date : 2024

Auteur : Pierre-Marie Barbe-Richaud

Reproduction soumise à autorisation du titulaire des droits d'exploitation

© Région Bourgogne-Franche-Comté, Inventaire du patrimoine



Étang.

58, Pougues-les-Eaux, 130 avenue de Paris, lieudit : La Montjaie

N° de l'illustration : 20245800180NUC4A

Date : 2024

Auteur : Pierre-Marie Barbe-Richaud

Reproduction soumise à autorisation du titulaire des droits d'exploitation

© Région Bourgogne-Franche-Comté, Inventaire du patrimoine



Cascade de l'étang.

58, Pougues-les-Eaux, 130 avenue de Paris, lieudit : La Montjaie

N° de l'illustration : 20245800181NUC4A

Date : 2024

Auteur : Pierre-Marie Barbe-Richaud

Reproduction soumise à autorisation du titulaire des droits d'exploitation

© Région Bourgogne-Franche-Comté, Inventaire du patrimoine



Cascade de l'étang, détail.

58, Pougues-les-Eaux, 130 avenue de Paris, lieudit : La Montjaie

N° de l'illustration : 20245800182NUC4A

Date : 2024

Auteur : Pierre-Marie Barbe-Richaud

Reproduction soumise à autorisation du titulaire des droits d'exploitation

© Région Bourgogne-Franche-Comté, Inventaire du patrimoine



Arche rustique.

58, Pougues-les-Eaux, 130 avenue de Paris, lieudit : La Montjaie

N° de l'illustration : 20245800150NUC4A

Date : 2024

Auteur : Pierre-Marie Barbe-Richaud

Reproduction soumise à autorisation du titulaire des droits d'exploitation

© Région Bourgogne-Franche-Comté, Inventaire du patrimoine



Dolmen.

58, Pougues-les-Eaux, 130 avenue de Paris, lieudit : La Montjaie

N° de l'illustration : 20245800142NUC4A

Date : 2024

Auteur : Pierre-Marie Barbe-Richaud

Reproduction soumise à autorisation du titulaire des droits d'exploitation

© Région Bourgogne-Franche-Comté, Inventaire du patrimoine



Double portique dorique.

58, Pougues-les-Eaux, 130 avenue de Paris, lieudit : La Montjaie

N° de l'illustration : 20245800199NUC4A

Date : 2024

Auteur : Pierre-Marie Barbe-Richaud

Reproduction soumise à autorisation du titulaire des droits d'exploitation

© Région Bourgogne-Franche-Comté, Inventaire du patrimoine



Portique japonais (torii).

58, Pougues-les-Eaux, 130 avenue de Paris, lieudit : La Montjaie

N° de l'illustration : 20245800141NUC4A

Date : 2024

Auteur : Pierre-Marie Barbe-Richaud

Reproduction soumise à autorisation du titulaire des droits d'exploitation

© Région Bourgogne-Franche-Comté, Inventaire du patrimoine



Vasque trilobée.

58, Pougues-les-Eaux, 130 avenue de Paris, lieudit : La Montjaie

N° de l'illustration : 20245800143NUC4A

Date : 2024

Auteur : Pierre-Marie Barbe-Richaud

Reproduction soumise à autorisation du titulaire des droits d'exploitation

© Région Bourgogne-Franche-Comté, Inventaire du patrimoine



Grotte.

58, Pougues-les-Eaux, 130 avenue de Paris, lieudit : La Montjaie

N° de l'illustration : 20245800201NUC4A

Date : 2024

Auteur : Pierre-Marie Barbe-Richaud

Reproduction soumise à autorisation du titulaire des droits d'exploitation

© Région Bourgogne-Franche-Comté, Inventaire du patrimoine