

## HÔTEL DU CHALET

Bourgogne-Franche-Comté, Nièvre  
Pougues-les-Eaux  
avenue de la Gare

Dossier IA58001338 réalisé en  
2019

Auteur(s) : Fabien Dufoulon



### Historique

Un premier établissement est mentionné par Félix Roubaud dans son guide (1860) : "L'Hôtel du Chalet, situé sur la route qui conduit au chemin de fer, est gai, coquet et charmant ; c'est un véritable nid à la campagne. Attenant à un vaste jardin bien planté et bien entretenu, il offre plusieurs corps de bâtiments, auxquels son propriétaire a joint de l'autre côté de la route une élégante maison qu'il a transformé en Hôtel des Bains". L'Hôtel du Chalet existerait donc dès le milieu du 19e siècle, mais il ne s'agirait pas de l'édifice connu par les photographies anciennes. Sur la parcelle D 889, le restaurateur Pierre Col fait construire une maison en 1871. Il l'agrandit assez considérablement (passage de 27 à 49 ouvertures) en 1892. Le propriétaire fait paraître un encart publicitaire dans le *Paris-Pougues* (1889) dans lequel sont encore distingués l'Hôtel du Chalet et l'Hôtel des Bains. Vers 1906, l'hôtel devient la propriété d'Alfred Gauvin. Il ferme ses portes à la fin des années 1970 avant d'être finalement détruit en 1985.

**Période(s) principale(s) :** 3e quart 19e siècle / 4e quart 19e siècle

**Dates :** 1871 (daté par source) / 1892 (daté par source)

**Auteur(s) de l'oeuvre :**  
maître d'oeuvre inconnu ()

### Éléments descriptifs

**État de conservation :**  
détruit

### Sources documentaires

#### Documents d'archives

- **Archives départementales de la Nièvre. Cadastre de la commune de Pougues-les-Eaux. [1812-1953].**  
Archives départementales de la Nièvre. Cadastre de la commune de Pougues-les-Eaux. [1812-1953].- Atlas parcellaire (1812) : 3 P 214- État de sections (1812) : 3 P 214/1- Matrices cadastrales des propriétés bâties et non bâties : 3 P 214/2 (folio 1 à 352 et folio 1 à 175)- Matrices cadastrales des propriétés bâties et non bâties : 3 P 214/3 (folio 1 à 220), 3 P 214/4 (folio 221 à 354) 3 P 214/5 (folio 355 à 750), 3 P 214/6 (folio 751 à 1482)- Matrice cadastrale des propriétés bâties (1883-1891) : 3 P 214/7- Matrice cadastrale dite "matrice noire" des propriétés bâties : 3 P 214/8  
Lieu de conservation : Archives départementales de la Nièvre, Nevers- Cote du document : 3 P 214

#### Documents figurés

- **Pougues-les-Eaux. Hôtel du Chalet. [Première moitié du 20e siècle].**  
Pougues-les-Eaux. Hôtel du Chalet / [auteur inconnu]. Mâcon : Combiere, [première moitié du 20e siècle]. Carte postale.  
Lieu de conservation : Collection particulière
- **Pougues-les-Eaux. Hôtel du Chalet. [Première moitié du 20e siècle].**

Pougues-les-Eaux. Hôtel du Chalet / [auteur inconnu]. [S.l.] : [s.n.], [première moitié du 20e siècle]. Carte postale.  
Lieu de conservation : Collection particulière

## Bibliographie

- **Roubaud, Félix. Pougues, ses eaux minérales, ses environs. 1860.**  
Roubaud, Félix. Pougues, ses eaux minérales, ses environs. Quatrième édition revue et corrigée. Paris : Libraire J.-B. Baillière et Fils, 1860. 311 p.
- **Gonzalez, Julien. En Bourgogne, les villes d'eau oubliées. 2005.**  
Gonzalez, Julien. En Bourgogne, les villes d'eaux oubliées : Pougues-les-Eaux, Fourchambault-Garchizy, Saint-Parize-le-Châtel, Decize-Saint-Aré, Maizières, Saint-Christophe-en-Brionnais. Nevers : Éditions Loire et Nièvre, 2005. 157 p. ISBN 2-9524476-0-8.

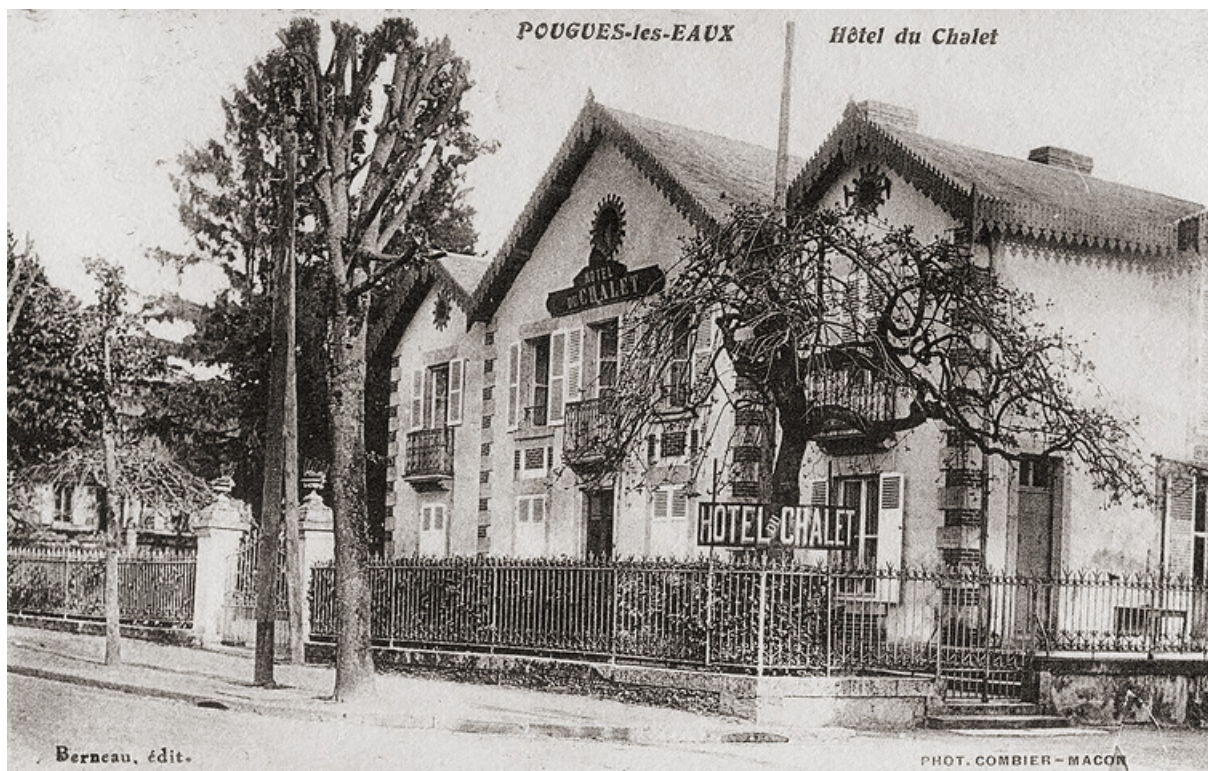
## Informations complémentaires

**Thématiques** : thermalisme en Bourgogne-Franche-Comté (1e)

**Aire d'étude et canton** : Bourgogne-Franche-Comté

**Dénomination** : hôtel de voyageurs

© Région Bourgogne-Franche-Comté, Inventaire du patrimoine



**Façade sur l'avenue de la Gare.**

58, Pougues-les-Eaux avenue de la Gare

**Source :**

**Pougues-les-Eaux. Hôtel du Chalet. [carte postale]. Mâcon : Combiér, [s.d.].**

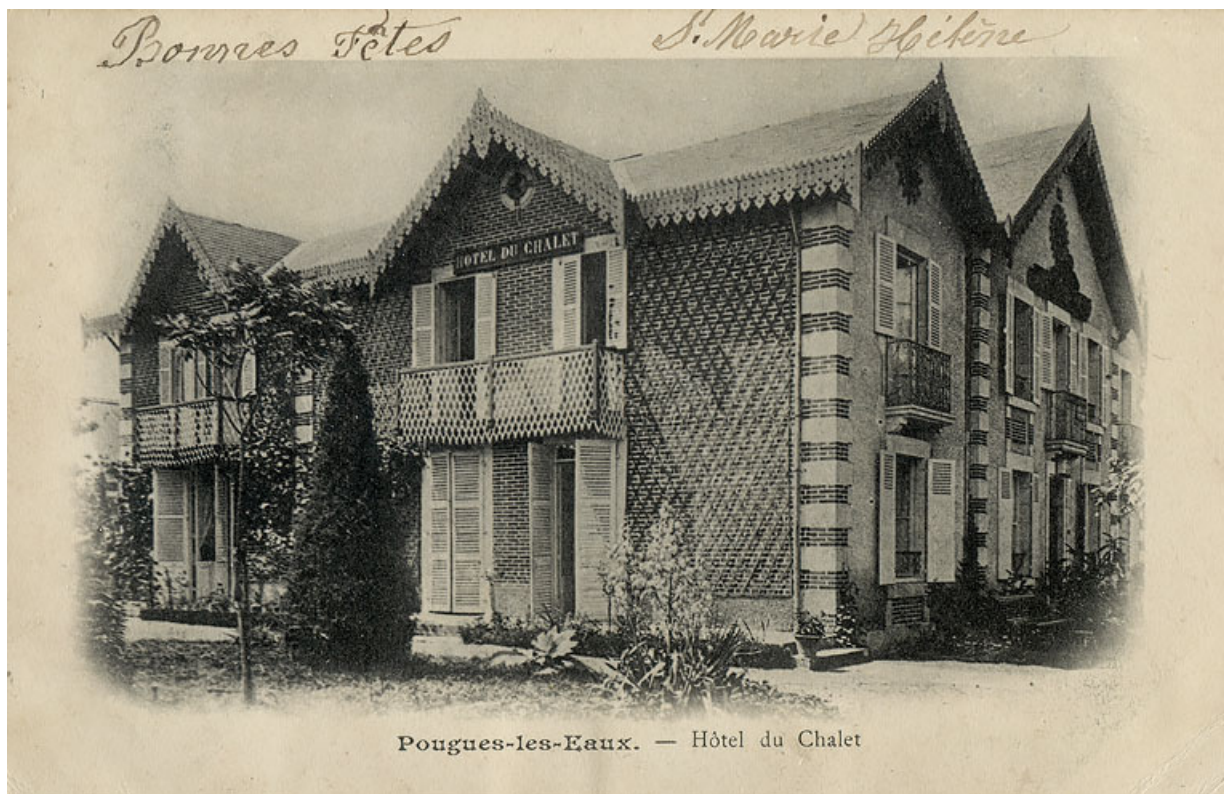
Lieu de conservation : Collection particulière

N° de l'illustration : 20195800767NUC2A

Date : 2019

Reproduction soumise à autorisation du titulaire des droits d'exploitation

© Région Bourgogne-Franche-Comté, Inventaire du patrimoine



Façade sur le jardin (à gauche) et façade sur l'avenue de la Gare (à droite).  
58, Pougues-les-Eaux avenue de la Gare

**Source :**

**Pougues-les-Eaux. Hôtel du Chalet. [carte postale]. [s.l.] : [s.n.], [s.d].**

Lieu de conservation : Collection particulière

N° de l'illustration : 20205800361NUC4A

Date : 2020

Reproduction soumise à autorisation du titulaire des droits d'exploitation

© Région Bourgogne-Franche-Comté, Inventaire du patrimoine