

## MAISON 8 AVENUE DE PARIS DITE CHALET DES PEUPLIERS

Bourgogne-Franche-Comté, Nièvre  
Pougues-les-Eaux  
8 avenue de Paris

Dossier IA58001305 réalisé en  
2019

Auteur(s) : Fabien Dufoulon



### Historique

La maison est construite par Marie Merle, rentière à Pougues-les-Eaux, en 1886. Elle correspond au Chalet des Peupliers cité comme lieu d'hébergement des curistes dans les "listes des étrangers" du *Pougues-Journal* à partir de 1898. Les propriétaires successifs, Marie Merle puis Paul Castan, possèdent également la Villa Castan située plus au nord.

**Période(s) principale(s) :** 4e quart 19e siècle

**Dates :** 1886 (daté par source)

**Auteur(s) de l'oeuvre :**  
maître d'oeuvre inconnu ()

### Sources documentaires

#### Documents d'archives

- **Archives départementales de la Nièvre. Cadastre de la commune de Pougues-les-Eaux. [1812-1953].**  
Archives départementales de la Nièvre. Cadastre de la commune de Pougues-les-Eaux. [1812-1953].- Atlas parcellaire (1812) : 3 P 214- État de sections (1812) : 3 P 214/1- Matrices cadastrales des propriétés bâties et non bâties : 3 P 214/2 (folio 1 à 352 et folio 1 à 175)- Matrices cadastrales des propriétés bâties et non bâties : 3 P 214/3 (folio 1 à 220), 3 P 214/4 (folio 221 à 354) 3 P 214/5 (folio 355 à 750), 3 P 214/6 (folio 751 à 1482)- Matrice cadastrale des propriétés bâties (1883-1891) : 3 P 214/7- Matrice cadastrale dite "matrice noire" des propriétés bâties : 3 P 214/8  
Lieu de conservation : Archives départementales de la Nièvre, Nevers- Cote du document : 3 P 214

#### Documents figurés

- **Pougues-les-Eaux (Nièvre). Le Chalet Castan. [Première moitié du 20e siècle].**  
Pougues-les-Eaux (Nièvre). Le Chalet Castan / [auteur inconnu]. [S.l.] : Tarcellin, [première moitié du 20e siècle]. Carte postale.  
Lieu de conservation : Archives départementales de la Nièvre, Nevers- Cote du document : 10 Fi 25

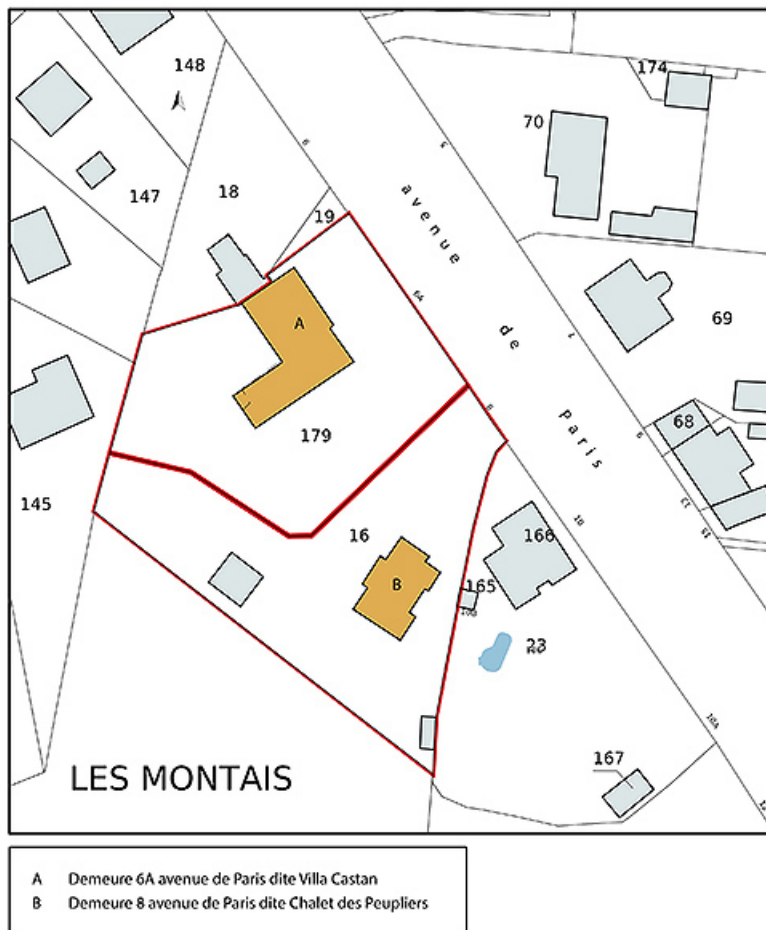
### Informations complémentaires

**Thématiques :** thermalisme en Bourgogne-Franche-Comté (le)

**Aire d'étude et canton :** Bourgogne-Franche-Comté

**Dénomination :** maison

© Région Bourgogne-Franche-Comté, Inventaire du patrimoine



**Plan-masse et de situation, extrait du plan cadastral (2021).**

58, Pougues-les-Eaux, 6A avenue de Paris

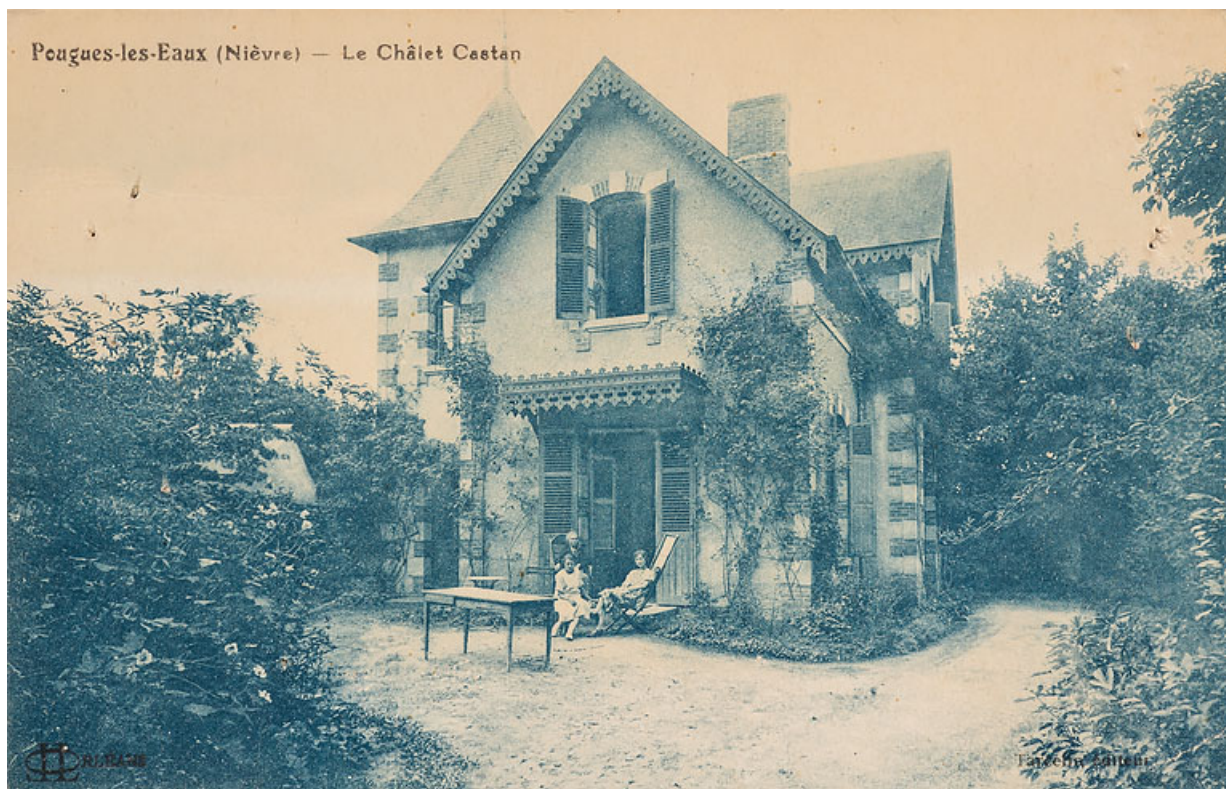
N° de l'illustration : 20215800049NUDA

Date : 2021

Auteur : Pierre-Marie Barbe-Richaud

Reproduction soumise à autorisation du titulaire des droits d'exploitation

© Région Bourgogne-Franche-Comté, Inventaire du patrimoine



**Vue ancienne.**

58, Pougues-les-Eaux, 8 avenue de Paris

**Source :**

**Pougues-les-Eaux (Nièvre). Le Chalet Castan. [carte postale]. [s.l.] : Tarcellin, [s.d].**

Lieu de conservation : Archives départementales de la Nièvre, Nevers - Cote du document : 10 Fi 25

N° de l'illustration : 20205800049NUC2A

Date : 2020

Reproduction soumise à autorisation du titulaire des droits d'exploitation

© Région Bourgogne-Franche-Comté, Inventaire du patrimoine