

HÔTEL DU PARC

Bourgogne-Franche-Comté, Nièvre
Pougues-les-Eaux
17 avenue de Conti

Dossier IA58001227 réalisé en
2019

Auteur(s) : Fabien Dufoulon



Historique

L'Hôtel du Parc est cité par Roubaud (1860). Il s'élève devant l'entrée du parc thermal : "De ses fenêtres, la vue s'étend sur celui-ci, sur les fontaines, sur le casino et sur un lointain verdoyant et pittoresque". Il doit par ailleurs correspondre à l'Hôtel des Bains [sic] tenu par Derigny, cité par Castanié (1868). D'après les matrices cadastrales, il est construit sur deux parcelles récemment acquises par Hyacinthe Adolphe Vaunois et Jean-Marie Jape. Une "maison" (45 ouvertures) et un "chalet" (15 ouvertures) ne sont cependant pas pris en compte avant 1865, ce qui est contradictoire avec la mention de Roubaud. La "maison" est la partie orientale du corps principal de l'édifice actuel, bâtiment perpendiculaire à l'avenue de Conti. Elle présente une façade nord de sept travées de longueur (du côté de l'établissement thermal) et une façade sud de cinq travées de longueur (du côté du jardin de l'hôtel) qui est la seule encore à peu près "lisible" aujourd'hui. Les plans des années 1930 laissent encore bien apparaître ce premier édifice, distribué à partir d'un escalier qui occupe la travée centrale. L'ensemble est acquis par Jean Fileux-Cypres vers 1875. Dix ans plus tard, il achète une série de terrains (section A, parcelles 81-84) ce qui permet la constitution d'un petit parc. Le chalet est détruit en 1886 et l'hôtel considérablement agrandi (passage de 45 à 109 ouvertures) en 1888. De cette campagne datent les cinq travées ouest de la façade nord ainsi que le corps de bâtiment disposé en retour à l'arrière. Cette nouvelle aile assure la jonction avec l'ancienne Villa de Crozant que Fileux-Cypres a acquise en 1886. L'aspect général de l'hôtel à cette époque est connu grâce au papier à en-tête de l'établissement ainsi qu'à des cartes postales anciennes. Il compte alors 90 chambres. La création du Splendid Hôtel dans les années 1880 a dû apparaître comme une menace sérieuse, tant et si bien que Fileux-Cypres signe un contrat d'association avec la Compagnie des Eaux minérales de Pougues pour l'exploitation des deux établissements en 1888. Les recettes et les dépenses (sauf celles qui sont liées aux travaux d'entretien) sont mises en commun. Cypres perçoit 2/5 des bénéfices en dessous de 30 000 francs, la moitié au-delà. Dans le cadre de l'association, il doit se charger plus particulièrement du fonctionnement des deux hôtels, et notamment de la gestion du personnel. La Compagnie, de son côté, assure leur gestion financière et la publicité. La façade principale de l'édifice se présente encore comme une succession ininterrompue de travées sans doute jusqu'en 1900. C'est vraisemblablement des années qui suivent que date sa mise au goût du jour. Les deux travées centrales sont réunies dans un faux avant-corps encadré par des pilastres et surmonté d'une grande lucarne. Celle-ci porte le chiffre de Fileux-Cypres (lettres F et C) et un décor floral assez caractéristique des premières années du 20e siècle. Les allèges des deux fenêtres centrales du premier et du second étage sont supprimées, et des balcons créés devant les portes-fenêtres. D'après son livre de compte, l'architecte Charles Brazeau fait le voyage à Pougues-les-Eaux "pour porter [des] dessins de lucarnes" à Cypres, le 18 février 1904. On peut supposer qu'il est l'auteur de la mise au goût du jour de la façade. Dans les années 1920 et 1930, l'Hôtel du Parc change à plusieurs reprises de propriétaires. Il appartient un temps à Raquillet, puis à la Compagnie des Eaux minérales de Pougues à partir de 1922. Elle y fait faire les travaux de modernisation indispensables, comme l'installation d'un service d'eau chaude et froide par l'Entreprise générale de Confort moderne (Paris, boulevard Richard-Lenoir) en 1924. Dans les archives de la Compagnie, des plans relatifs à des aménagements intérieurs sont signés par Pol Abraham et Henry Le Même et datés de 1929. L'hôtel est alimenté par le réseau d'eau de la ville mais on envisage de le raccorder à la conduite de l'eau de Bellevue, que possède la Compagnie et qui passe sous le trottoir d'en face, avenue de Conti, pour augmenter la pression dans les chambres en 1931. En 1933, l'Hôtel du Parc et tout le mobilier qu'il contient sont vendus à une société de gérance hôtelière (Lesage). À partir de 1957, l'édifice abrite une maison de retraite destinée aux anciens cheminots, gérée par le Refuge des Cheminots (association mutualiste fondée en 1926). Il est aujourd'hui un établissement d'hébergement pour personnes âgées dépendantes, à l'exception de l'ancienne Villa de Crozant (logements).

Période(s) principale(s) : 3e quart 19e siècle / 4e quart 19e siècle

Période(s) secondaire(s) : 1er quart 20e siècle

Dates : 1865 (daté par source) / 1888 (daté par source) / 1904 (daté par source)

Auteur(s) de l'oeuvre :

Hippolyte Pierre dit Pol Abraham (architecte, attribution par source), Henry Jacques Le Même (architecte, attribution par source), Charles Brazeau (architecte, attribution par source), maître d'oeuvre inconnu ()

Description

L'édifice comprend un rez-de-chaussée et deux étages carrés. Il est couvert d'un toit à longs pans en ardoise.

Éléments descriptifs

Murs : pierre, moellon, enduit

Toit : ardoise

Étages : rez-de-chaussée, 2 étages carrés

Élévation : élévation à travées

Type(s) de couverture : toit à longs pans pignon découvert

Sources documentaires

Documents d'archives

- **Archives départementales de la Nièvre. Cadastre de la commune de Pougues-les-Eaux. [1812-1953].**
Archives départementales de la Nièvre. Cadastre de la commune de Pougues-les-Eaux. [1812-1953].- Atlas parcellaire (1812) : 3 P 214- État de sections (1812) : 3 P 214/1- Matrices cadastrales des propriétés bâties et non bâties : 3 P 214/2 (folio 1 à 352 et folio 1 à 175)- Matrices cadastrales des propriétés bâties et non bâties : 3 P 214/3 (folio 1 à 220), 3 P 214/4 (folio 221 à 354) 3 P 214/5 (folio 355 à 750), 3 P 214/6 (folio 751 à 1482)- Matrice cadastrale des propriétés bâties (1883-1891) : 3 P 214/7- Matrice cadastrale dite "matrice noire" des propriétés bâties : 3 P 214/8
Lieu de conservation : Archives départementales de la Nièvre, Nevers- Cote du document : 3 P 214
- **Archives départementales de la Nièvre. 11 J 16. Fonds Charles Brazeau. Livres de comptes. Volume 1 (à partir de 1892). Volume 2 (à partir de 1902).**
Archives départementales de la Nièvre. 11 J 16. Fonds Charles Brazeau. Livres de comptes. Volume 1 (à partir de 1892). Volume 2 (à partir de 1902).
Lieu de conservation : Archives départementales de la Nièvre, Nevers- Cote du document : 11 J 16
- **Archives départementales de la Nièvre. 32 J 224. Fonds de l'établissement thermal de Pougues-les-Eaux. Galeries souterraines, parc, allées, projet d'aménagement de la R.N. 7 dans la traversée de Pougues, avec plans (1894-1960). Splendid-Hôtel, réparations, aménagement, assainissement, éclairage, chauffage, eau courante (1887-1947).**
Archives départementales de la Nièvre. 32 J 224. Fonds de l'établissement thermal de Pougues-les-Eaux. Galeries souterraines, parc, allées, projet d'aménagement de la R.N. 7 dans la traversée de Pougues, avec plans (1894-1960). Splendid-Hôtel, réparations, aménagement, assainissement, éclairage, chauffage, eau courante (1887-1947).
Lieu de conservation : Archives départementales de la Nièvre, Nevers- Cote du document : 32 J 224
- **Archives départementales de la Nièvre. 32 J 226. Fonds de l'établissement thermal de Pougues-les-Eaux. Inventaire du mobilier (1889-1966). Reconstruction, dommages de guerre (1945-1947).**
Archives départementales de la Nièvre. 32 J 226. Fonds de l'établissement thermal de Pougues-les-Eaux. Inventaire du mobilier (1889-1966). Reconstruction, dommages de guerre (1945-1947).
Lieu de conservation : Archives départementales de la Nièvre, Nevers- Cote du document : 32 J 226
- **Archives départementales de la Nièvre. 32 J 240. Fonds de l'établissement thermal de Pougues-les-Eaux. Construction d'un promenoir couvert (s.d.) ; plan des bâtiments situés dans le parc de Pougues (s.d.) ; plans et dessins de l'établissement thermal (1882-1891) ; parc Chevalier (1884) ; plans du Splendid-Hôtel (1887) ; inscription à l'entrée du parc (1891) ; établissement d'un portillon pour faciliter les relations entre les sources Alice et Elisabeth et la gare de Pougues (s.d.).**
Archives départementales de la Nièvre. 32 J 240. Fonds de l'établissement thermal de Pougues-les-Eaux. Construction d'un promenoir couvert (s.d.) ; plan des bâtiments situés dans le parc de Pougues (s.d.) ; plans et dessins de l'établissement thermal (1882-1891) ; parc Chevalier (1884) ; plans du Splendid-Hôtel (1887) ; inscription à l'entrée du parc (1891) ; établissement d'un portillon pour faciliter les relations entre les sources Alice et Elisabeth et la gare de Pougues (s.d.).
Lieu de conservation : Archives départementales de la Nièvre, Nevers- Cote du document : 32 J 240
- **Archives départementales de la Nièvre. 32 J 395. Fonds de l'établissement thermal de Pougues-les-Eaux. Hôtel du Parc : travaux et ventes (1924-1933) ; Splendid Hôtel : travaux (1906, 1929-1935) ; Pavillon des sources : construction (1905-1911) ; Buvette Alice (1904, 1907, 1933) ; Chalet Saint-Léger : désaffectation et réutilisation des bâtiments Saint-Léger, réparations (1930-1933) et remise en état pour le docteur Baillet (1938-1939).**

Archives départementales de la Nièvre. 32 J 395. Fonds de l'établissement thermal de Pougues-les-Eaux. Hôtel du Parc : travaux et ventes (1924-1933) ; Splendid Hôtel : travaux (1906, 1929-1935) ; Pavillon des sources : construction (1905-1911) ; Buvette Alice (1904, 1907, 1933) ; Chalet Saint-Léger : désaffectation et réutilisation des bâtiments Saint-Léger, réparations (1930-1933) et remise en état pour le docteur Baillet (1938-1939).

Lieu de conservation : Archives départementales de la Nièvre, Nevers- Cote du document : 32 J 395

Documents figurés

- **Pougues-les-Eaux. Hôtel du Parc. [Dernier quart du 19e siècle].**
Pougues-les-Eaux. Hôtel du Parc / [auteur inconnu]. Nevers : Lib. Th. Ropiteau, [dernier quart du 19e siècle]. Carte postale.
Lieu de conservation : Collection particulière
- **[Vue à vol d'oiseau de l'Hôtel du Parc de Pougues-les-Eaux]. [Vers 1896].**
[Vue à vol d'oiseau de l'Hôtel du Parc de Pougues-les-Eaux] / [auteur inconnu]. [Vers 1896]. Papier à en-tête. 21 x 14 cm (pour la lettre). 8 x 5 cm (pour la vignette).
Lieu de conservation : Archives départementales de la Nièvre, Nevers- Cote du document : 32 J 226
- **[Plan de masse de l'Hôtel du Parc]. [Première moitié du 20e siècle].**
[Plan de masse de l'Hôtel du Parc] / [auteur inconnu]. [Première moitié du 20e siècle]. Dessin. 37 x 28 cm. Échelle 1/500.
Lieu de conservation : Archives départementales de la Nièvre, Nevers- Cote du document : 32 J 395
- **[Plan des terrains de l'Hôtel du Parc]. [Première moitié du 20e siècle].**
[Plan des terrains de l'Hôtel du Parc] / [auteur inconnu]. [Première moitié du 20e siècle]. Dessin. 38 x 31 cm.
Lieu de conservation : Archives départementales de la Nièvre, Nevers- Cote du document : 32 J 224
- **Pougues-les-Eaux. Grand Hôtel du Parc. [Vue cavalière, plans du rez-de-chaussée, du premier et du second étage]. [Première moitié du 20e siècle].**
Pougues-les-Eaux. Grand Hôtel du Parc. [Vue cavalière, plans du rez-de-chaussée, du premier et du second étage] / [auteur inconnu]. [Première moitié du 20e siècle]. Feuillet publicitaire. 21 x 27 cm.
Lieu de conservation : Archives départementales de la Nièvre, Nevers- Cote du document : 32 J 395
- **Pougues-les-Eaux (Nièvre). Hôtel du Parc. [Vue, plans du rez-de-chaussée, du premier et du second étage]. [Première moitié du 20e siècle].**
Pougues-les-Eaux (Nièvre). Hôtel du Parc. [Vue, plans du rez-de-chaussée, du premier et du second étage] / [auteur inconnu]. [Première moitié du 20e siècle]. Feuillet publicitaire. 21 x 27 cm.
Lieu de conservation : Archives départementales de la Nièvre, Nevers- Cote du document : 32 J 395
- **Pougues-les-Eaux. Le Grand Hôtel du Parc. [Premier quart du 20e siècle].**
Pougues-les-Eaux. Le Grand Hôtel du Parc / [auteur inconnu]. [S.l.] : [s.n.], [premier quart du 20e siècle].
Lieu de conservation : Collection particulière
- **[Vue à vol d'oiseau de l'Hôtel du Parc de Pougues-les-Eaux]. [Vers 1923].**
[Vue à vol d'oiseau de l'Hôtel du Parc de Pougues-les-Eaux] / [auteur inconnu]. [Vers 1923]. Papier à en-tête. 21 x 27 cm (pour le dossier). 10 x 5 cm (pour la vignette).
Lieu de conservation : Archives départementales de la Nièvre, Nevers- Cote du document : 32 J 226
- **Pougues-les-Eaux. Hôtel du Parc. État actuel. 1929.**
Pougues-les-Eaux. Hôtel du Parc. État actuel / Pol Abraham. 6 décembre 1929. Reproduction d'un dessin. 83 x 59,5 cm. In : Archives départementales de la Nièvre. 32 J 395. Fonds de l'établissement thermal de Pougues-les-Eaux. Hôtel du Parc : travaux et ventes (1924-1933) ; Splendid Hôtel : travaux (1906, 1929-1935) ; Pavillon des sources : construction (1905-1911) ; Buvette Alice (1904, 1907, 1933) ; Chalet Saint-Léger : désaffectation et réutilisation des bâtiments Saint-Léger, réparations (1930-1933) et remise en état pour le docteur Baillet (1938-1939).
Lieu de conservation : Archives départementales de la Nièvre, Nevers- Cote du document : 32 J 395
- **Hôtel du Parc. Plan d'aménagement. 8 septembre 1933.**
Hôtel du Parc. Plan d'aménagement / Robert Riniéri et Georges Massé. 8 septembre 1933. Reproduction d'un dessin. 94 x 57,5 cm.
Lieu de conservation : Archives départementales de la Nièvre, Nevers- Cote du document : 32 J 395
- **[Hôtel du Parc et avenue de Conti]. [Troisième quart du 20e siècle].**
[Hôtel du Parc et avenue de Conti] / [auteur inconnu]. [S.l.] : Gaby, [troisième quart du 20e siècle]. Carte postale.
Lieu de conservation : Archives départementales de la Nièvre, Nevers- Cote du document : 10 Fi 25
- **Pougues-les-Eaux (Nièvre). Vue du Parc. Refuge des Cheminots. [Troisième quart du 20e siècle].**
Pougues-les-Eaux (Nièvre). Vue du Parc. Refuge des Cheminots / [auteur inconnu]. [S.l.] : [s.n.], [s.d.]. Carte postale.
Lieu de conservation : Collection particulière

Bibliographie

- **Roubaud, Félix. Pougues, ses eaux minérales, ses environs. 1860.**

Roubaud, Félix. Pougues, ses eaux minérales, ses environs. Quatrième édition revue et corrigée. Paris : Libraire J.-B. Baillière et Fils, 1860. 311 p.

- **Castanié, F. M. de. Guide pittoresque illustré de Pougues-les-Eaux et de ses environs (Nièvre). 1868.**
Castanié, F. M. de. Guide pittoresque illustré de Pougues-les-Eaux et de ses environs (Nièvre). Paris : Arnauld de Vresse, 1868. IV-110 p.
- **Gonzalez, Julien. En Bourgogne, les villes d'eau oubliées. 2005.**
Gonzalez, Julien. En Bourgogne, les villes d'eaux oubliées : Pougues-les-Eaux, Fourchambault-Garchizy, Saint-Parize-le-Châtel, Decize-Saint-Aré, Maizières, Saint-Christophe-en-Brionnais. Nevers : Éditions Loire et Nièvre, 2005. 157 p. ISBN 2-9524476-0-8.

Informations complémentaires

Thématiques : thermalisme en Bourgogne-Franche-Comté (1e)

Aire d'étude et canton : Bourgogne-Franche-Comté

Dénomination : hôtel de voyageurs

© Région Bourgogne-Franche-Comté, Inventaire du patrimoine



Plan-masse et de situation, extrait du plan cadastral (2021).

58, Pougues-les-Eaux, 17 avenue de Conti

N° de l'illustration : 20215800043NUDA

Date : 2021

Auteur : Pierre-Marie Barbe-Richaud

Reproduction soumise à autorisation du titulaire des droits d'exploitation

© Région Bourgogne-Franche-Comté, Inventaire du patrimoine



Plan-masse et de situation ancien (non daté) montrant l'hôtel (A), la villa (B), les cabinets (D), l'écurie (E) et les remises (F).
58, Pougues-les-Eaux, 17 avenue de Conti

Source :

[Plan des terrains de l'Hôtel du Parc] / [s.n.]. [s.d.]. Dessin. 38 x 31 cm. In : Archives départementales de la Nièvre. 32 J 224. Fonds de l'établissement thermal de Pougues-les-Eaux. Galeries souterraines, parc, allées, projet d'aménagement de la R.N. 7 dans la traversée de Pougues, avec plans (1894-1960). Splendid-Hôtel, réparations, aménagement, assainissement, éclairage, chauffage, eau courante (1887-1947).

Lieu de conservation : Archives départementales de la Nièvre, Nevers - Cote du document : 32 J 224

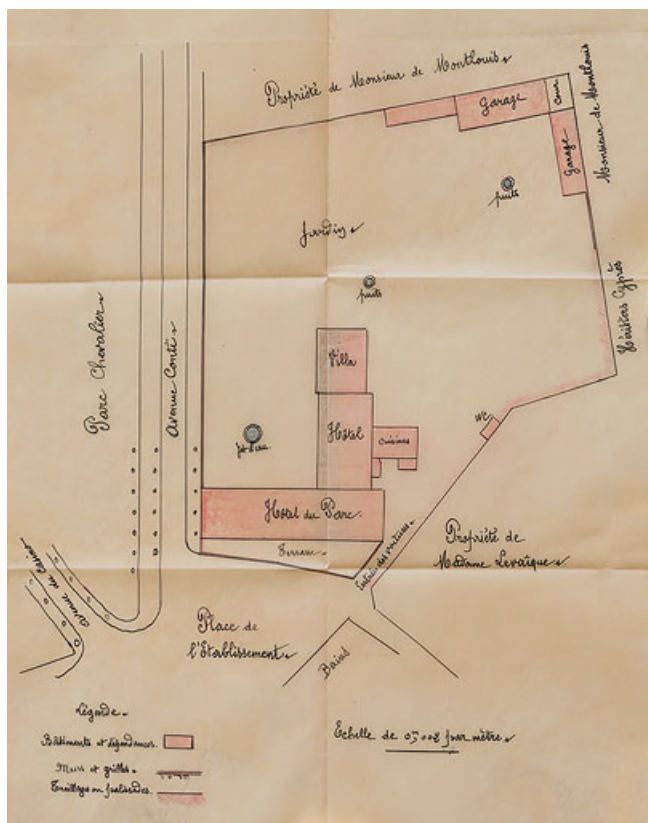
N° de l'illustration : 20205800306NUC2A

Date : 2020

Auteur : Pierre-Marie Barbe-Richaud

Reproduction soumise à autorisation du titulaire des droits d'exploitation

© Région Bourgogne-Franche-Comté, Inventaire du patrimoine



Plan-masse et de situation ancien (non daté).

58, Pougues-les-Eaux, 17 avenue de Conti

Source :

[Plan de masse de l'Hôtel du Parc] / [s.n.]. [s.d.]. Dessin. 37 x 28 cm. Échelle 1/500. In : Archives départementales de la Nièvre. 32 J 395. Fonds de l'établissement thermal de Pougues-les-Eaux. Hôtel du Parc : travaux et ventes (1924-1933) ; Splendid Hôtel : travaux (1906, 1929-1935) ; Pavillon des sources : construction (1905-1911) ; Buvette Alice (1904, 1907, 1933) ; Chalet Saint-Léger : désaffectation et réutilisation des bâtiments Saint-Léger, réparations (1930-1933) et remise en état pour le docteur Baillet (1938-1939).

Lieu de conservation : Archives départementales de la Nièvre, Nevers - Cote du document : 32 J 395

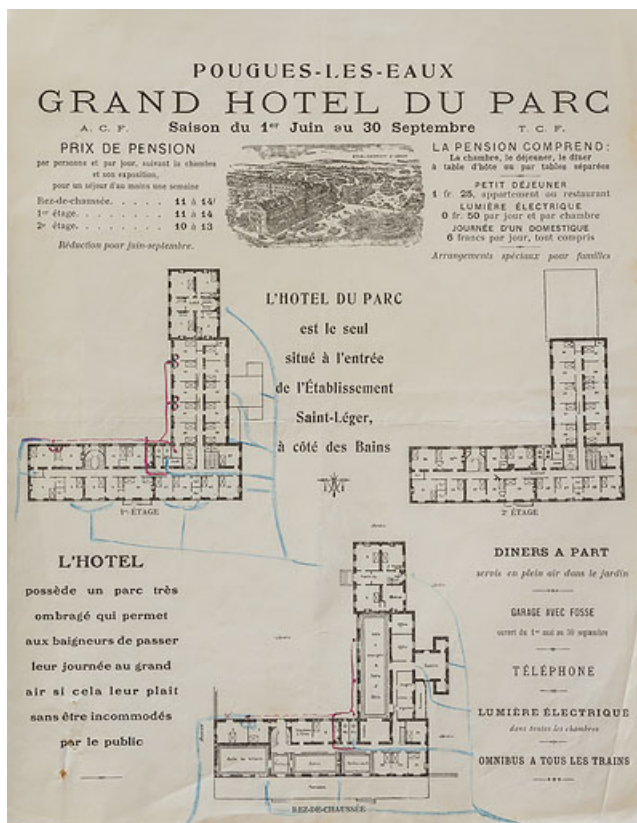
N° de l'illustration : 20205800161NUC2A

Date : 2020

Auteur : Pierre-Marie Barbe-Richaud

Reproduction soumise à autorisation du titulaire des droits d'exploitation

© Région Bourgogne-Franche-Comté, Inventaire du patrimoine



Plan de l'hôtel.

58, Pougues-les-Eaux, 17 avenue de Conti

Source :

Pougues-les-Eaux. Grand Hôtel du Parc. [Vue cavalière, plans du rez-de-chaussée, du premier et du second étage] / [s.n.]. [s.d.]. Feuillet publicitaire. 21 x 27 cm. In : Archives départementales de la Nièvre. 32 J 395. Fonds de l'établissement thermal de Pougues-les-Eaux. Hôtel du Parc : travaux et ventes (1924-1933) ; Splendid Hôtel : travaux (1906, 1929-1935) ; Pavillon des sources : construction (1905-1911) ; Buvette Alice (1904, 1907, 1933) ; Chalet Saint-Léger : désaffectation et réutilisation des bâtiments Saint-Léger, réparations (1930-1933) et remise en état pour le docteur Baillet (1938-1939).

Lieu de conservation : Archives départementales de la Nièvre, Nevers - Cote du document : 32 J 395

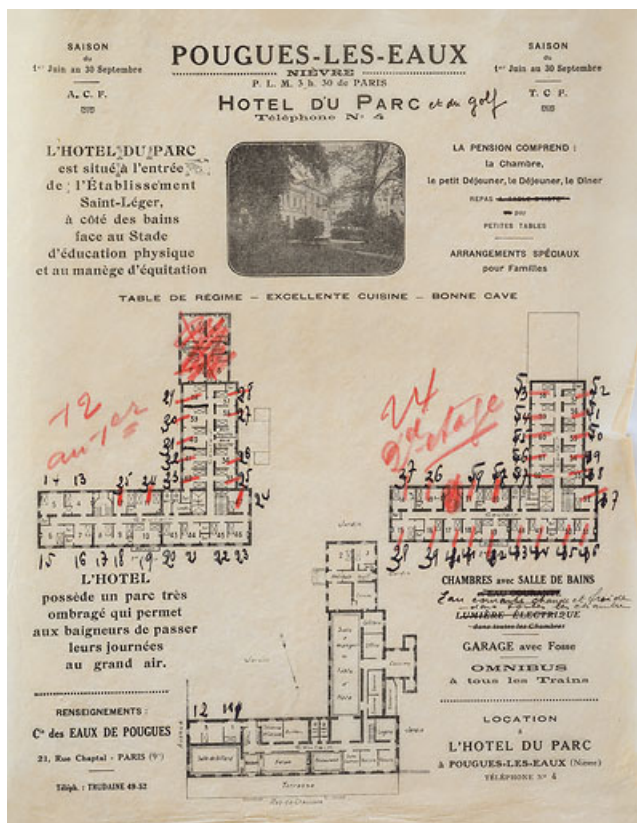
N° de l'illustration : 20205800175NUC2A

Date : 2020

Auteur : Pierre-Marie Barbe-Richaud

Reproduction soumise à autorisation du titulaire des droits d'exploitation

© Région Bourgogne-Franche-Comté, Inventaire du patrimoine



Plan de l'hôtel.

58, Pougues-les-Eaux, 17 avenue de Conti

Source :

Pougues-les-Eaux (Nièvre). Hôtel du Parc. [Photographie, plans du rez-de-chaussée, du premier et du second étage] / [s.n.]. [s.d.]. Feuillet publicitaire. 21 x 27 cm. In : Archives départementales de la Nièvre. 32 J 395. Fonds de l'établissement thermal de Pougues-les-Eaux. Hôtel du Parc : travaux et ventes (1924-1933) ; Splendid Hôtel : travaux (1906, 1929-1935) ; Pavillon des sources : construction (1905-1911) ; Buvette Alice (1904, 1907, 1933) ; Chalet Saint-Léger : désaffectation et réutilisation des bâtiments Saint-Léger, réparations (1930-1933) et remise en état pour le docteur Baillet (1938-1939).

Lieu de conservation : Archives départementales de la Nièvre, Nevers - Cote du document : 32 J 395

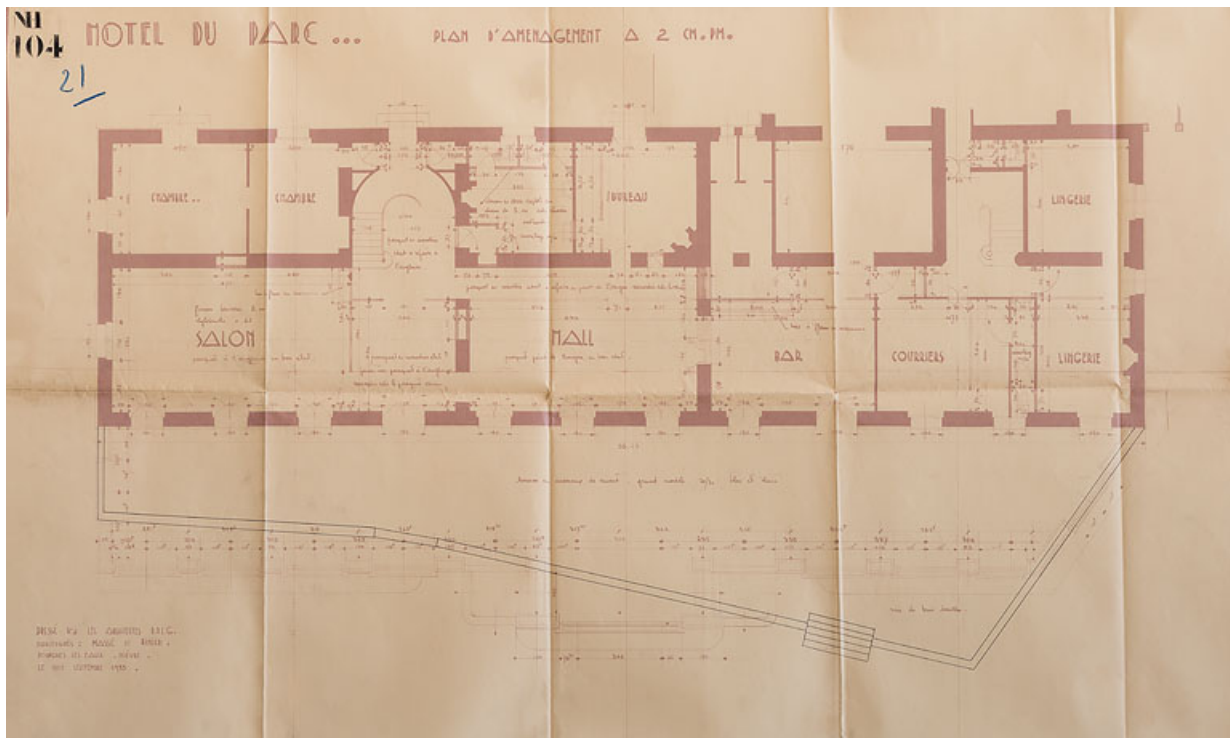
N° de l'illustration : 20205800176NUC2A

Date : 2020

Auteur : Pierre-Marie Barbe-Richaud

Reproduction soumise à autorisation du titulaire des droits d'exploitation

© Région Bourgogne-Franche-Comté, Inventaire du patrimoine



Plan du rez-de-chaussée du corps principal (hall, salon et bar).

58, Pougues-les-Eaux, 17 avenue de Conti

Source :

Hôtel du Parc. Plan d'aménagement / Robert Riniéri et Georges Massé. 8 septembre 1933. Reproduction d'un dessin. 94 x 57,5 cm. In : Archives départementales de la Nièvre. 32 J 395. Fonds de l'établissement thermal de Pougues-les-Eaux. Hôtel du Parc : travaux et ventes (1924-1933) ; Splendid Hôtel : travaux (1906, 1929-1935) ; Pavillon des sources : construction (1905-1911) ; Buvette Alice (1904, 1907, 1933) ; Chalet Saint-Léger : désaffectation et réutilisation des bâtiments Saint-Léger, réparations (1930-1933) et remise en état pour le docteur Baillet (1938-1939).

Lieu de conservation : Archives départementales de la Nièvre, Nevers - Cote du document : 32 J 395

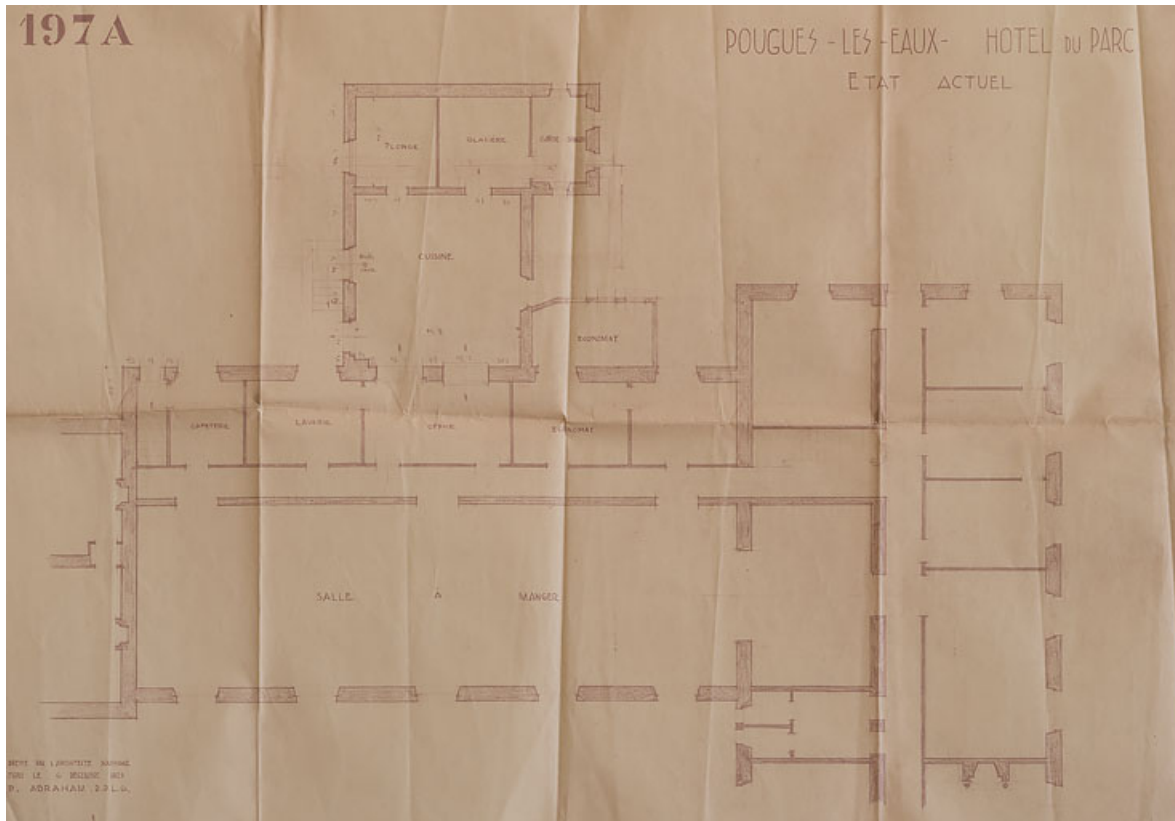
N° de l'illustration : 20205800159NUC2A

Date : 2020

Auteur : Pierre-Marie Barbe-Richaud

Reproduction soumise à autorisation du titulaire des droits d'exploitation

© Région Bourgogne-Franche-Comté, Inventaire du patrimoine



Plan du rez-de-chaussée de l'aile en retour (salle à manger et cuisine).
58, Pougues-les-Eaux, 17 avenue de Conti

Source :

Pougues-les-Eaux. Hôtel du Parc. État actuel / Pol Abraham. 6 décembre 1929. Reproduction d'un dessin. 83 x 59,5 cm. In : Archives départementales de la Nièvre. 32 J 395. Fonds de l'établissement thermal de Pougues-les-Eaux. Hôtel du Parc : travaux et ventes (1924-1933) ; Splendid Hôtel : travaux (1906, 1929-1935) ; Pavillon des sources : construction (1905-1911) ; Buvette Alice (1904, 1907, 1933) ; Chalet Saint-Léger : désaffectation et réutilisation des bâtiments Saint-Léger, réparations (1930-1933) et remise en état pour le docteur Baillet (1938-1939).

Lieu de conservation : Archives départementales de la Nièvre, Nevers - Cote du document : 32 J 395

N° de l'illustration : 20205800160NUC2A

Date : 2020

Auteur : Pierre-Marie Barbe-Richaud

Reproduction soumise à autorisation du titulaire des droits d'exploitation

© Région Bourgogne-Franche-Comté, Inventaire du patrimoine



Vue aérienne de l'hôtel après l'agrandissement de 1888.

58, Pougues-les-Eaux, 17 avenue de Conti

Source :

[Vue à vol d'oiseau de l'Hôtel du Parc de Pougues-les-Eaux]. [vers 1896]. Papier à en-tête. 21 x 14 cm (pour la lettre). 8 x 5 cm (pour la vignette). In : Archives départementales de la Nièvre. 32 J 226. Fonds de l'établissement thermal de Pougues-les-Eaux. Inventaire du mobilier (1889-1966). Reconstruction, dommages de guerre (1945-1947).

Lieu de conservation : Archives départementales de la Nièvre, Nevers - Cote du document : 32 J 226

N° de l'illustration : 20205800006NUC4A

Date : 2020

Auteur : Pierre-Marie Barbe-Richaud

Reproduction soumise à autorisation du titulaire des droits d'exploitation

© Région Bourgogne-Franche-Comté, Inventaire du patrimoine



Vue aérienne de l'hôtel après la mise au goût du jour de la façade au début du 20e siècle.
58, Pougues-les-Eaux, 17 avenue de Conti

Source :

[Vue à vol d'oiseau de l'Hôtel du Parc de Pougues-les-Eaux]. [vers 1923]. Papier à en-tête. 21 x 27 cm (pour le dossier). 10 x 5 cm (pour la vignette). In : Archives départementales de la Nièvre. 32 J 226. Fonds de l'établissement thermal de Pougues-les-Eaux. Inventaire du mobilier (1889-1966). Reconstruction, dommages de guerre (1945-1947).

Lieu de conservation : Archives départementales de la Nièvre, Nevers - Cote du document : 32 J 226

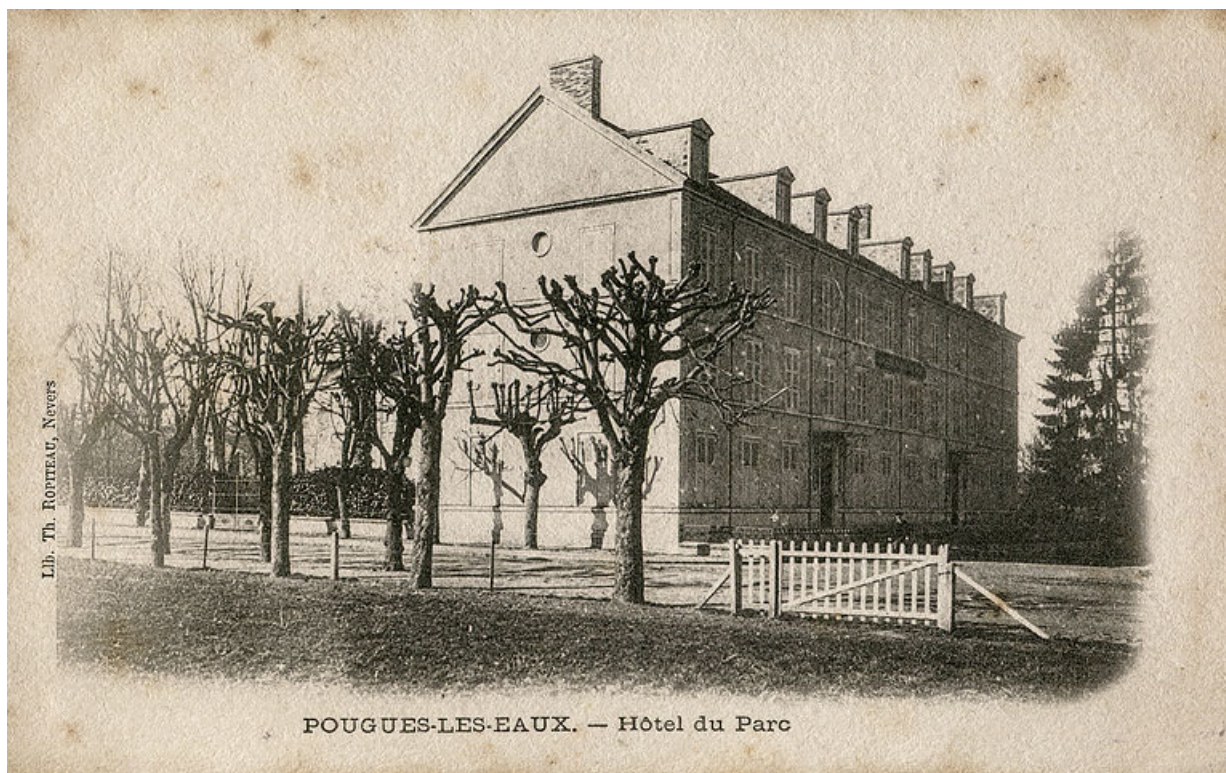
N° de l'illustration : 20205800005NUC4A

Date : 2020

Auteur : Pierre-Marie Barbe-Richaud

Reproduction soumise à autorisation du titulaire des droits d'exploitation

© Région Bourgogne-Franche-Comté, Inventaire du patrimoine



Vue extérieure de l'hôtel après l'agrandissement de 1888.

58, Pougues-les-Eaux, 17 avenue de Conti

Source :

Pougues-les-Eaux. Hôtel du Parc. [carte postale]. Nevers : Lib. Th. Ropiteau, [s.d.].

Lieu de conservation : Collection particulière

N° de l'illustration : 20205800359NUC4A

Date : 2020

Auteur : Pierre-Marie Barbe-Richaud

Reproduction soumise à autorisation du titulaire des droits d'exploitation

© Région Bourgogne-Franche-Comté, Inventaire du patrimoine



Vue extérieure de l'hôtel après la mise au goût du jour de la façade au début du 20e siècle.

58, Pougues-les-Eaux, 17 avenue de Conti

Source :

Pougues-les-Eaux. Le Grand Hôtel du Parc. [carte postale]. [s.l.] : [s.n.], [vers 1922].

Lieu de conservation : Collection particulière

N° de l'illustration : 20205800360NUC4A

Date : 2020

Auteur : Pierre-Marie Barbe-Richaud

Reproduction soumise à autorisation du titulaire des droits d'exploitation

© Région Bourgogne-Franche-Comté, Inventaire du patrimoine



Vue de l'ancien hôtel, côté jardin.

58, Pougues-les-Eaux, 17 avenue de Conti

Source :

[Hôtel du Parc et avenue de Conti]. [carte postale]. [s.l.] : Gaby, [s.d.].

Lieu de conservation : Archives départementales de la Nièvre, Nevers - Cote du document : 10 Fi 25

N° de l'illustration : 20205800068NUC2A

Date : 2020

Auteur : Pierre-Marie Barbe-Richaud

Reproduction soumise à autorisation du titulaire des droits d'exploitation

© Région Bourgogne-Franche-Comté, Inventaire du patrimoine



Vue de l'ancien hôtel, côté jardin.

58, Pougues-les-Eaux, 17 avenue de Conti

Source :

Pougues-les-Eaux (Nièvre). Vue du Parc. Refuge des Cheminots. [carte postale]. [s.l.] : [s.n.], [s.d].

Lieu de conservation : Collection particulière

N° de l'illustration : 20195800765NUC4A

Date : 2019

Auteur : Pierre-Marie Barbe-Richaud

Reproduction soumise à autorisation du titulaire des droits d'exploitation

© Région Bourgogne-Franche-Comté, Inventaire du patrimoine



Ancien Grand Hôtel du Parc situé en face de l'établissement.

58, Pougues-les-Eaux, 17 avenue de Conti

N° de l'illustration : 19845800003V

Date : 1984

Auteur : Jean-Luc Duthu

Reproduction soumise à autorisation du titulaire des droits d'exploitation

© Région Bourgogne-Franche-Comté, Inventaire du patrimoine



Ancien Grand Hôtel du Parc situé en face de l'établissement : détail du balcon du premier étage.
58, Pougues-les-Eaux, 17 avenue de Conti

N° de l'illustration : 19845800005X

Date : 1984

Auteur : Michel Thierry

Reproduction soumise à autorisation du titulaire des droits d'exploitation

© Région Bourgogne-Franche-Comté, Inventaire du patrimoine



Ancien Grand Hôtel du Parc situé en face de l'établissement : détail de la lucarne centrale.
58, Pougues-les-Eaux, 17 avenue de Conti

N° de l'illustration : 19845800004X

Date : 1984

Auteur : Michel Thierry

Reproduction soumise à autorisation du titulaire des droits d'exploitation

© Région Bourgogne-Franche-Comté, Inventaire du patrimoine



Façade nord du corps principal, vue en 2020.

58, Pougues-les-Eaux, 17 avenue de Conti

N° de l'illustration : 20205800582NUC4A

Date : 2020

Auteur : Pierre-Marie Barbe-Richaud

Reproduction soumise à autorisation du titulaire des droits d'exploitation

© Région Bourgogne-Franche-Comté, Inventaire du patrimoine



Façade est du corps principal, vue en 2020.

58, Pougues-les-Eaux, 17 avenue de Conti

N° de l'illustration : 20205800578NUC4A

Date : 2020

Auteur : Pierre-Marie Barbe-Richaud

Reproduction soumise à autorisation du titulaire des droits d'exploitation

© Région Bourgogne-Franche-Comté, Inventaire du patrimoine



Façade sud du corps principal et façade est de l'aile en retour, vue en 2020.
58, Pougues-les-Eaux, 17 avenue de Conti

N° de l'illustration : 20205800579NUC4A

Date : 2020

Auteur : Pierre-Marie Barbe-Richaud

Reproduction soumise à autorisation du titulaire des droits d'exploitation

© Région Bourgogne-Franche-Comté, Inventaire du patrimoine



Lucarne centrale de la façade nord du corps principal, vue en 2020.

58, Pougues-les-Eaux, 17 avenue de Conti

N° de l'illustration : 20205800583NUC4A

Date : 2020

Auteur : Pierre-Marie Barbe-Richaud

Reproduction soumise à autorisation du titulaire des droits d'exploitation

© Région Bourgogne-Franche-Comté, Inventaire du patrimoine



Lucarne de la façade nord du corps principal, chiffre de Fileux-Cyprés (lettres F et C).
58, Pougues-les-Eaux, 17 avenue de Conti

N° de l'illustration : 20205800584NUC4A

Date : 2020

Auteur : Pierre-Marie Barbe-Richaud

Reproduction soumise à autorisation du titulaire des droits d'exploitation

© Région Bourgogne-Franche-Comté, Inventaire du patrimoine