

IMMEUBLE À LOGEMENT, DIT IMMEUBLE SIDEN

Bourgogne-Franche-Comté, Nièvre
Cosne-Cours-sur-Loire
allée Antoine de Saint-Exupéry, avenue de la
Paix

Dossier IA58001177 réalisé en 2015 revu en
2017

Auteur(s) : Julien Defillon



Historique

En mars 1963, la Société Immobilière des Employeurs de la Nièvre (SIDEN) contacte l'Office Public Départemental HLM de la Nièvre pour construire un bâtiment de 48 logements. Après discussion entre l'office et la municipalité cosnoise, la demande de la SIDEN peut s'intégrer au projet de nouveau quartier et au plan de masse de M. Colle. L'achat des parcelles par la SIDEN à la Ville est validé en Conseil municipal en mai 1963. Un souci administratif dans la cession des parcelles retardent les travaux qui étaient prévus pour débuter en mars 1964. Ils ont finalement lieu entre 1965 et 1966, sous la direction des architectes R. Charton et F. Lebas, auteurs des plans (les derniers étant datés de mai 1964).

Il était sans doute prévu à l'origine de prolonger l'immeuble afin de respecter le plan de masse de M. Colle qui prévoyait un ensemble formant un U à cet emplacement, mais le projet d'une extension de la barre n'a jamais été réellement lancé.

Période(s) principale(s) : 3e quart 20e siècle

Dates : 1964 (daté par source)

Auteur(s) de l'oeuvre :

Roger Charton (architecte, attribution par source), François Lebas (architecte, attribution par source)

Description

Les architectes R. Charton et F. Lebas semblent s'être inspirés des immeubles réalisés par Léon Robert et Gilbert Denise (bâtiments A à K). Ces barres et le bâtiment réalisé pour le compte de la SIDEN présentent effectivement des typologies assez similaires. Le bâtiment est construit sur une semelle de fondation en béton armé, nécessaire à la stabilité de l'immeuble du fait du sous-sol composé de terres argileuses et calcaire.

En s'appuyant sur les documents d'archives, il est possible de diviser l'immeuble en deux barres : SIDEN A et SIDEN B. La barre SIDEN A sur l'allée Saint-Antoine est composée d'un niveau de cave semi-enterré faisant office de soubassement, un rez-de-chaussée surélevé et 4 étages, le tout se développant sur 28 travées pour la façade antérieure et 20 travées pour la façade postérieure, soit quatre cages d'escaliers. La barre SIDEN B sur l'avenue de la Paix présente la même composition mais avec un étage en moins et 14 travées pour la façade antérieure et 10 travées pour la façade postérieure, soit deux cages d'escaliers. Les cages d'escaliers sont éclairées par de petites baies carrées et les pièces des séjours d'un même palier donnent sur un balcon commun. Un local-poubelle, construit à la même époque, est placé aux angles des deux barres. Les deux barres sont couvertes par une toiture à deux pans et croupes avec charpente en sapin et tuiles mécaniques.

Distribution :

Chaque palier dessert deux appartements, respectivement un T2 et un T5 pour SIDEN B et un T3 et un T4 pour SIDEN A. La distribution est assez simple et reprend celles des immeubles A à K avec quelques variantes. L'entrée donne sur un couloir central qui distribue l'ensemble des pièces : en premier le séjour auquel répond la cuisine en face, puis la salle d'eau et les chambres. Le couloir se termine par la pièce des toilettes. Dans le cas des T5, la troisième chambre est une pièce contiguë et sans séparation nette au séjour. Comme pour les immeubles A à K, la salle d'eau n'a pas de jour direct, elle est accolée au séchoir (accessible, lui, depuis la cuisine) qui permet à la lumière de pénétrer indirectement, mais on note comme différence la présence d'une baignoire rectangulaire (et non sabot) et d'un bidet.

Éléments descriptifs

Murs : béton, béton armé, enduit

Toit : tuile mécanique

Escaliers : escalier dans-oeuvre

Sources documentaires

Documents d'archives

- **Archives municipales de Cosne-Cours-sur-Loire. Série W ; 1 W 284.**

Archives municipales de Cosne-Cours-sur-Loire. Série W ; 1 W 284.

Lieu de conservation : Cosne-Cours-sur-Loire, Archives municipales

- **Archives municipales de Cosne-Cours-sur-Loire. Série W ; 1 W 30.**

Archives municipales de Cosne-Cours-sur-Loire. Série W ; 1 W 30.

Lieu de conservation : Cosne-Cours-sur-Loire, Archives municipales

Documents figurés

- **photographie ancienne**

photographie ancienne

Lieu de conservation : Archives municipales, Cosne-Cours-sur-Loire- Cote du document : 202W683 - 2Fi76

- **202W683 - 2Fi77, Archives municipales Cosne-Cours-sur-Loire**

photographie ancienne

Lieu de conservation : Archives municipales, Cosne-Cours-sur-Loire- Cote du document : 202W683 - 2Fi77

- **photographie ancienne**

photographie ancienne

Lieu de conservation : Archives municipales, Cosne-Cours-sur-Loire- Cote du document : 202W683 - 2Fi79

- **photographie ancienne**

photographie ancienne

Lieu de conservation : Archives municipales, Cosne-Cours-sur-Loire- Cote du document : 202W683 - 2Fi72

Informations complémentaires

Thématiques : les grands ensembles en Bourgogne

Aire d'étude et canton : Bourgogne

Dénomination : immeuble à logements

© Région Bourgogne-Franche-Comté, Inventaire du patrimoine



Vue aérienne du quartier Saint-Laurent en construction. Photographie ancienne, s.d., [1970-1971]. (Archives municipales Cosne-Cours-sur-Loire, 202W683 - 2Fi76)

58, Cosne-Cours-sur-Loire avenue de Verdun

Source :

photographie ancienne

Lieu de conservation : Archives municipales, Cosne-Cours-sur-Loire - Cote du document : 202W683 - 2Fi76

N° de l'illustration : 20145800120NUC2A

Date : 2014

Auteur : Thierry Kuntz (reproduction)

Reproduction soumise à autorisation du titulaire des droits d'exploitation

© Région Bourgogne-Franche-Comté, Inventaire du patrimoine



Vue aérienne du quartier Saint-Laurent en construction. Photographie ancienne, s.d., [1970-1971]. (Archives municipales Cosne-Cours-sur-Loire, 202W683 - 2Fi77)

58, Cosne-Cours-sur-Loire avenue de Verdun

Source :

photographie ancienne

Lieu de conservation : Archives municipales, Cosne-Cours-sur-Loire - Cote du document : 202W683 - 2Fi77

N° de l'illustration : 20145800121NUC2A

Date : 2014

Auteur : Thierry Kuntz (reproduction)

Reproduction soumise à autorisation du titulaire des droits d'exploitation

© Région Bourgogne-Franche-Comté, Inventaire du patrimoine



Vue aérienne du quartier Saint-Laurent en construction. Photographie ancienne, s.d., [1970-1971]. (Archives municipales Cosne-Cours-sur-Loire, 202W683 - 2Fi79)

58, Cosne-Cours-sur-Loire avenue de Verdun

Source :

photographie ancienne

Lieu de conservation : Archives municipales, Cosne-Cours-sur-Loire - Cote du document : 202W683 - 2Fi79

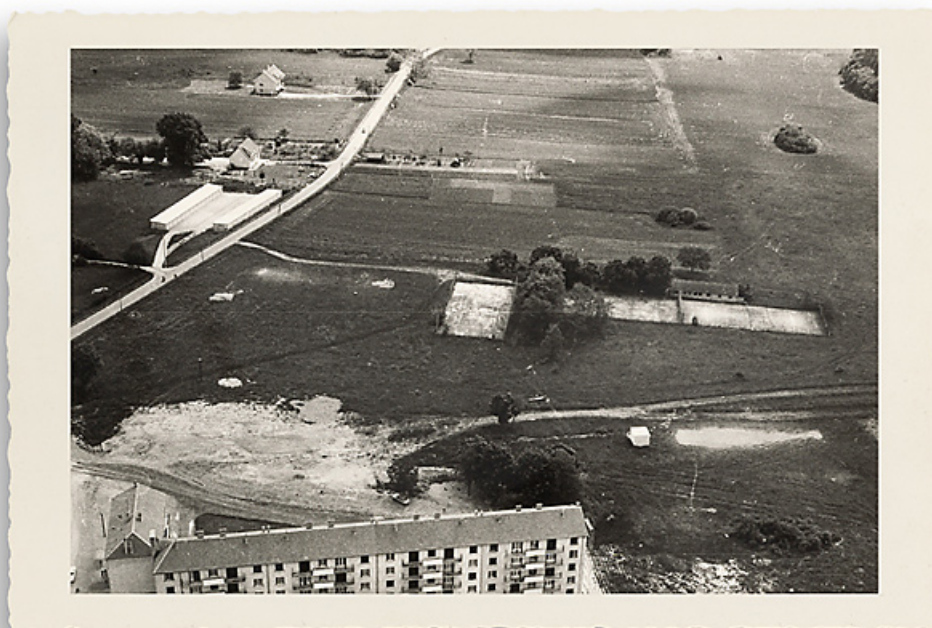
N° de l'illustration : 20145800123NUC2A

Date : 2014

Auteur : Thierry Kuntz (reproduction)

Reproduction soumise à autorisation du titulaire des droits d'exploitation

© Région Bourgogne-Franche-Comté, Inventaire du patrimoine



Vue aérienne du quartier Saint-Laurent en construction, au premier plan le bâtiment SIDEN. Photographie ancienne, s.d., [1970-1971]. (Archives municipales Cosne-Cours-sur-Loire, 202W683 - 2Fi72)

58, Cosne-Cours-sur-Loire avenue de Verdun

Source :

photographie ancienne

Lieu de conservation : Archives municipales, Cosne-Cours-sur-Loire - Cote du document : 202W683 - 2Fi72

N° de l'illustration : 20145800116NUC2A

Date : 2014

Auteur : Thierry Kuntz (reproduction)

Reproduction soumise à autorisation du titulaire des droits d'exploitation

© Région Bourgogne-Franche-Comté, Inventaire du patrimoine



Bâtiment E, SIDEN et X depuis la place Pierre et Marie Curie.

58, Cosne-Cours-sur-Loire avenue de Verdun

N° de l'illustration : 20155800065NUC4A

Date : 2015

Auteur : Thierry Kuntz

Reproduction soumise à autorisation du titulaire des droits d'exploitation

© Région Bourgogne-Franche-Comté, Inventaire du patrimoine



Bâtiment E, SIDEN et X depuis la place Pierre et Marie Curie.

58, Cosne-Cours-sur-Loire, 6 place Pierre et Marie Curie

N° de l'illustration : 20155800066NUC4A

Date : 2015

Auteur : Thierry Kuntz

Reproduction soumise à autorisation du titulaire des droits d'exploitation

© Région Bourgogne-Franche-Comté, Inventaire du patrimoine



Bâtiment E, SIDEN et X depuis la place Pierre et Marie Curie.
58, Cosne-Cours-sur-Loire, 6 place Pierre et Marie Curie

N° de l'illustration : 20155800067NUC4A

Date : 2015

Auteur : Thierry Kuntz

Reproduction soumise à autorisation du titulaire des droits d'exploitation

© Région Bourgogne-Franche-Comté, Inventaire du patrimoine



Bâtiment SIDEN, façade latérale sud et façade postérieure sud.
58, Cosne-Cours-sur-Loire allée Antoine de Saint-Exupéry

N° de l'illustration : 20155800075NUC4A

Date : 2015

Auteur : Thierry Kuntz

Reproduction soumise à autorisation du titulaire des droits d'exploitation

© Région Bourgogne-Franche-Comté, Inventaire du patrimoine



Façade antérieure est et façade postérieure sud.

58, Cosne-Cours-sur-Loire allée Antoine de Saint-Exupéry

N° de l'illustration : 20145800005NUC4A

Date : 2014

Auteur : Thierry Kuntz

Reproduction soumise à autorisation du titulaire des droits d'exploitation

© Région Bourgogne-Franche-Comté, Inventaire du patrimoine



Bâtiment SIDEN, façades postérieure ouest et latérale sud.

58, Cosne-Cours-sur-Loire avenue de Verdun

N° de l'illustration : 20155800071NUC4A

Date : 2015

Auteur : Thierry Kuntz

Reproduction soumise à autorisation du titulaire des droits d'exploitation

© Région Bourgogne-Franche-Comté, Inventaire du patrimoine



Bâtiment SIDEN, façades postérieure ouest et latérale sud.

58, Cosne-Cours-sur-Loire avenue de Verdun

N° de l'illustration : 20155800070NUC4A

Date : 2015

Auteur : Thierry Kuntz

Reproduction soumise à autorisation du titulaire des droits d'exploitation

© Région Bourgogne-Franche-Comté, Inventaire du patrimoine



Bâtiment SIDEN, façades postérieure ouest et latérale sud.
58, Cosne-Cours-sur-Loire allée Antoine de Saint-Exupéry

N° de l'illustration : 20155800072NUC4A

Date : 2015

Auteur : Thierry Kuntz

Reproduction soumise à autorisation du titulaire des droits d'exploitation

© Région Bourgogne-Franche-Comté, Inventaire du patrimoine