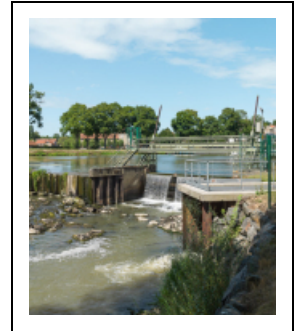


## BARRAGE DE CERCY-LA-TOUR (CANAL DU NIVERNAIS)

Bourgogne-Franche-Comté, Nièvre  
Cercy-la-Tour  
bief 31 du versant Loire

Dossier IA58000815 réalisé en 2011 revu en 2012

Auteur(s) : Cécile Lestienne, Virginie Malherbe, Aurélie Lallement



### Historique

Les premiers projets, rédigés entre 1824 et 1825, indiquaient qu'un pont-aqueduc devait être construit pour laisser passer la Canne sous le canal (Archives nationales, F14 6984). La solution du barrage fut finalement préférée. Les travaux pour le passage en rivière à Cercy-la-Tour sont finalement adjugés au sieur Miche le 2 octobre 1834. Ils comprenaient les « terrassements, perrés, empierrement, tête d'écluse de garde, barrage, une écluse, deux maisons d'éclusiers, un pont en pierre sur la rivière de l'Haleine ; enfin deux ponts suspendus sur les rivières de Canne et d'Aron" (Archives départementales de la Nièvre, S 4426-4446). Une passerelle insubmersible est construite sur le barrage de Cercy-la-Tour en 1855 (Archives nationales, F14 6986).

**Période(s) principale(s) :** 19e siècle

### Description

Barrage permettant à l'Aron de reprendre son cours après avoir partagé le sien avec le canal (râcle de Cercy-la-Tour). Le barrage se compose d'un déversoir de superficie et de vérins de part et d'autre.

### Informations complémentaires

- **Les barrages et râcles du canal du Nivernais :** <https://httpcanaux.region-bourgogne.fr/nivernais/ouvrage/alimentation-en-eau/les-barrages-et-racles/>

**Thématiques :** canaux de Bourgogne

**Aire d'étude et canton :** Bourgogne

**Hydrographie :** canal du Nivernais, l' Aron, la Canne

**Dénomination :** barrage

© Région Bourgogne-Franche-Comté, Inventaire du patrimoine



**Vue du site.**

58, Cercy-la-Tour, lieudit : bief 31 du versant Loire

N° de l'illustration : 20175800201NUC2A

Date : 2017

Auteur : Pierre-Marie Barbe-Richaud

Reproduction soumise à autorisation du titulaire des droits d'exploitation

© Région Bourgogne-Franche-Comté, Inventaire du patrimoine



**Vue du site.**

58, Cercy-la-Tour, lieudit : bief 31 du versant Loire

N° de l'illustration : 20175800202NUC2A

Date : 2017

Auteur : Pierre-Marie Barbe-Richaud

Reproduction soumise à autorisation du titulaire des droits d'exploitation

© Région Bourgogne-Franche-Comté, Inventaire du patrimoine



**Vue du site.**

58, Cercy-la-Tour, lieu dit : bief 31 du versant Loire

N° de l'illustration : 20175800203NUC2A

Date : 2017

Auteur : Pierre-Marie Barbe-Richaud

Reproduction soumise à autorisation du titulaire des droits d'exploitation

© Région Bourgogne-Franche-Comté, Inventaire du patrimoine



**Vue du barrage.**

58, Cercy-la-Tour, lieu-dit : bief 31 du versant Loire

N° de l'illustration : 20175800199NUC2A

Date : 2017

Auteur : Pierre-Marie Barbe-Richaud

Reproduction soumise à autorisation du titulaire des droits d'exploitation

© Région Bourgogne-Franche-Comté, Inventaire du patrimoine





**Vue du déversoir.**

58, Cercy-la-Tour, lieu dit : bief 31 du versant Loire

N° de l'illustration : 20175800200NUC2A

Date : 2017

Auteur : Pierre-Marie Barbe-Richaud

Reproduction soumise à autorisation du titulaire des droits d'exploitation

© Région Bourgogne-Franche-Comté, Inventaire du patrimoine