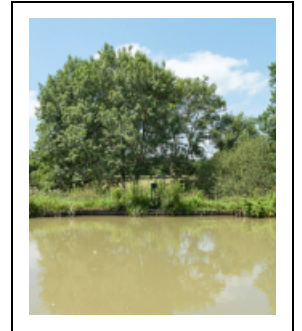


## DÉVERSOIR DE FOND, DIT DE PERCHENAY (CANAL DU NIVERNAIS)

Bourgogne-Franche-Comté, Nièvre  
Achun  
bief 10 du versant Loire

Dossier IA58000732 réalisé en 2011 revu en 2012  
Auteur(s) : Cécile Lestienne, Virginie Malherbe, Aurélie  
Lallement



### Historique

Déversoir représenté sur le plan du canal dressé en 1930 en vue de la mise au gabarit de la péniche normale de 300 tonnes (VNF, Direction territoriale Centre-Bourgogne, subdivision de Corbigny).

**Période(s) principale(s)** : 19e siècle

### Description

Ouvrage situé sur la rive droite. Il se compose d'une vanne en métal.

### Informations complémentaires

- **L'alimentation en eau du canal du Nivernais** : <https://httpcanaux.region-bourgogne.fr/nivernais/ouvrage/alimentation-en-eau/introduction/>

**Thématiques** : canaux de Bourgogne

**Aire d'étude et canton** : Bourgogne

**Hydrographie** : canal du Nivernais

**Dénomination** : déversoir de fond

© Région Bourgogne-Franche-Comté, Inventaire du patrimoine



**Vue du déversoir.**

58, Aulun, lieudit : bief 10 du versant Loire

N° de l'illustration : 20175800132NUC2A

Date : 2017

Auteur : Pierre-Marie Barbe-Richaud

Reproduction soumise à autorisation du titulaire des droits d'exploitation

© Région Bourgogne-Franche-Comté, Inventaire du patrimoine